

Réglette LED

Remplace les réglettes fluorescentes en terme de performances et de dimensions. LED de qualité pour une maintenance limitée. Eclairage homogène. Efficacité élevée jusqu'à 120 lm/W. Design élégant et fin. Nouveau connecteur rapide pour une installation simple, sans outils via une trappe d'accès à l'arrière du luminaire

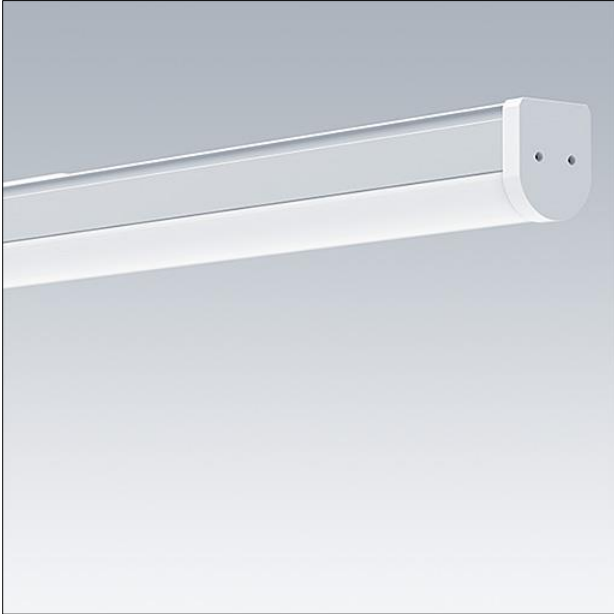
Corps: aluminium

Diffuseur: PC, opale

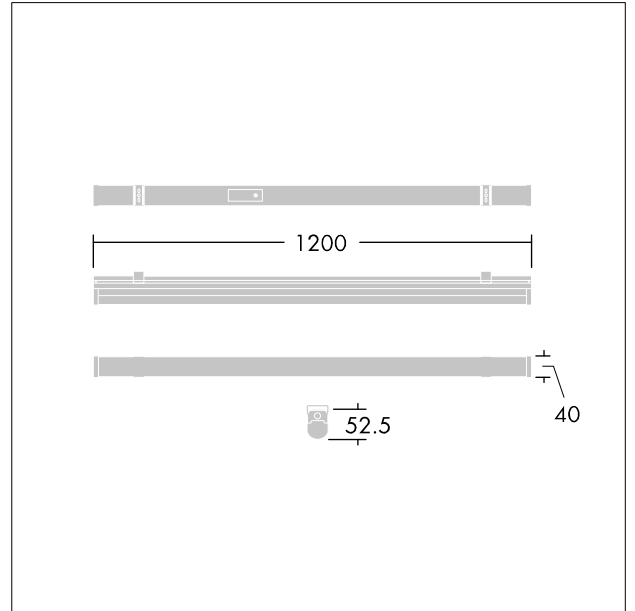
Embouts: PC, blanc (RAL9016)

Etriers de fixation: acier inoxydable

Poids: 1.75 kg



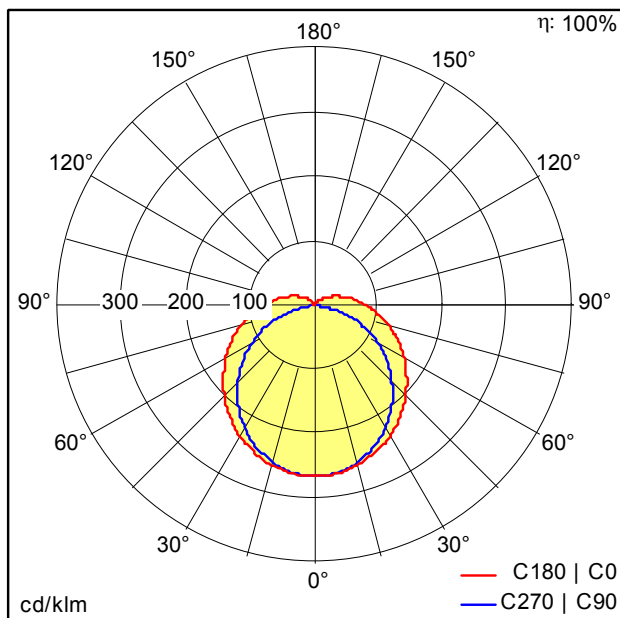
TE_EMMA_F.jpg



TE_EMMA_M_35W.wmf

Courbe photométrique

STD - Standard



TE_EMMA_LED_1200_4000_830.idt

- Source lumineuse: LED
- Flux lumineux du luminaire*: 4000 lm
- Efficacité lumineuse du luminaire*: 114 lm/W
- Indice min. de rendu des couleurs: 80
- Température de couleur: 3000 Kelvin
- Tolérance de la couleur (MacAdam initial): 5
- Durée de vie utile médiane*: L70 50000h à 25°C
- Convertisseur: 1x LED_Con
- Puissance du luminaire*: 35 W Facteur de puissance = 0,9
- Equipement: Fixed output
- Taux de distorsion harmonique (THD): 20,00 %

Ce produit contient une source lumineuse de classe d'efficacité énergétique D.

Toutes les valeurs marquées d'un * sont des valeurs nominales. La puissance et le flux lumineux affichent d'origine une tolérance de $\pm 10\%$. Sauf indication contraire, les valeurs sont applicables pour une température ambiante de 25°C.