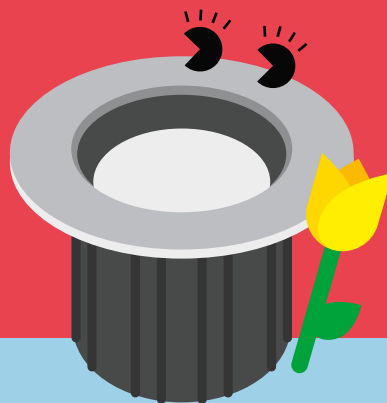


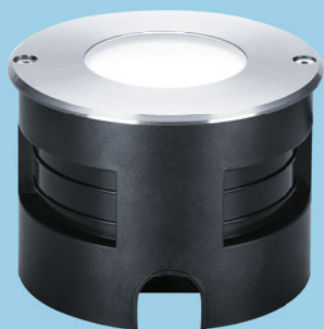
# Rosy

Aparat de iluminat cu LED,  
cu montare în pământ



Aparatul de iluminat Rosy  
elegant și stabil vă luminează  
calea, ajutându-vă să  
rămâneți conectați cu ceilalți

- Suprafață de lumină uniformă, cu grad mare de difuzie, pentru a reduce strălucirea percepută
- Compatibil cu sistemul de cabluri THORNeco
- Adaptor cu porturi deschise inclus
- Înălțimea generală scăzută reduce spațiul și adâncimea necesare pentru instalare
- Rezistență ridicată la coroziune (C4) și protecție la infiltrațiile de apă
- Potrivit pentru instalare în beton/sol/lemn



Etanșat IP66  
și IP67 pentru  
aplicații  
exterioare



Rezistență  
nominală la  
impact IK09



Durată de viață  
de 50 000 de ore



Cablu de  
conectare  
cu etanșare  
integrată



Compatibil  
cu sistemul  
de cabluri  
THORNeco

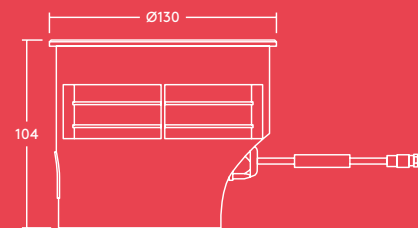
Ideal pentru...



Alei



Grădini



### Informații privind sursa de lumină

- 350 lm (6 W)
- 3000 K
- Durată de viață: durată de viață estimată de 50 000 de ore (@ L80, Ta 25 °C)
- CRI 80

### Specificație

- Clasa I de izolare electrică
- IP66 și IP67
- IK09
- Temperatura ambientală de funcționare: -20 până la +50 °C

### Instalare/montaj

- Potrivită pentru instalare în beton/sol/lemn
- Precablat cu cablu de alimentare și adaptor cu porturi deschise (1,5 mm<sup>2</sup>)
- Cablu de conectare H07RN-F
- Rezistent la sare conform clasei de coroziune C4

### Material/finisaj

- Corp: oțel inoxidabil AISI 316, aluminiu turnat
- Șuruburi: șuruburi hexagonale, oțel inoxidabil AISI 316 cu înveliș GEOMET® 500
- Protecția frontală: sticlă opacă
- Doză montaj: PC

## Ghid de comandă

Descriere	Greutate (kg)	Cod SAP
ROSY CU MONTARE ÎN PĂMÂNT IP67 350, 830	0,95	96633582
<b>Accesorii</b>		
SENZOR ECO PIR	0,36	96633592
SENZOR ECO PC	0,36	96634061

### Compatibil cu sistemul de cabluri THORNeco

