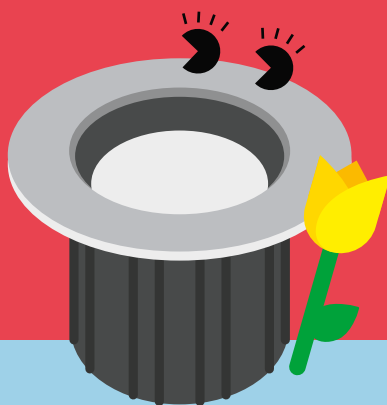


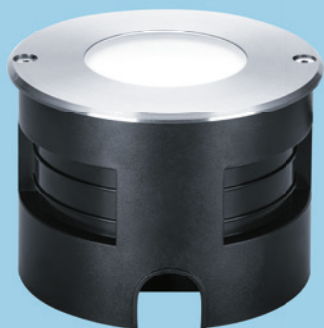
Rosy

Encastré de sol IP66



Très discret, Rosy balise votre chemin en toute sécurité

- Surface d'éclairage uniforme avec un large faisceau de 90°, pour réduire l'éblouissement
- Forte résistance à la corrosion (C4) et protection contre les infiltrations d'eau
- Convient à l'installation dans le béton, la terre et le bois, et dans un environnement piétonnier uniquement
- La faible hauteur réduit l'espace et la profondeur pour l'installation
- Livré pré-câblé avec connecteur et câble HO7RN - F3x1,5mm²
- Un détecteur de présence et luminosité, en option, permet de gérer l'éclairage lorsque cela est nécessaire
- Compatible avec le système de câble THORNeco



Protection pour des applications extérieures



Résistance aux chocs



Durée de vie de 50 000 heures



Câble de connexion avec étanchéité intégrée



Compatible avec le système de câble THORNeco

Idéal pour...



Cheminevements

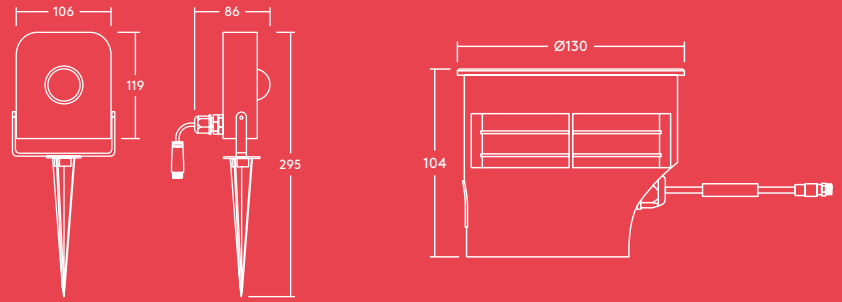


Jardins



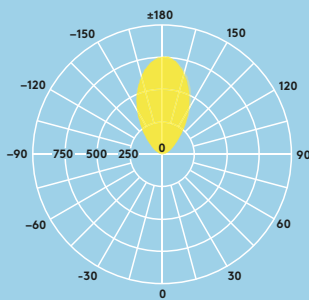
Détecteur de présence et luminosité

THORN
ECO



Photométrie

58 lm/W



Rosy

cd/klm ULOR: 100 %
DLOR: 0 %
LOR: 100 %

Informations LED

- 350lm (6W)
- 3000K
- Durée de vie : 50 000 heures (@ L80, Ta 25°C)
- IRC80

Caractéristiques

- Classe électrique I
- IP66 & IP67
- IK09
- Température ambiante : -20° à 50°C

Installation/Montage

- Convient à l'installation dans le béton, la terre et le bois
- Pré-câblé de 20cm avec connecteur mâle plus un câble de 30 cm (3x1,5 mm²) avec connecteur femelle
- Câble de connexion H07RN-F
- Résistance saline selon la classe de corrosion C4 Elevée (zones industrielles et côtières à salinité modérée)
- Livré avec son pot d'encastrement

Matériaux/Finitions

Corps : acier inoxydable AISI 316, aluminium moulé

Vis : vis six pans creux, acier inoxydable AISI 316 avec revêtement Geomet® 500

Fermeture : verre trempé givré

Pot d'encastrement : PC

Données commerciales

Description	Poids (kg)	Code SAP
ROSY ENCASTRE IP67 350 830	0,95	96633582
Accessoires		
ECO DÉTECTEUR PIR*	0,36	96633592
ECO CELLULE PHOTOELECTRIQUE	0,36	96634061

* Détecteur de présence et luminosité, infra-rouge

Système de câble THONReco compatible



CONNECTEUR SECTEUR - 96633588

Connecte les luminaires THORNeco au secteur (d'un côté : connecteur Conny, de l'autre : connecteur femelle)

CONNECTEUR EXTERNE 96633589

Connecte d'autres luminaires au système de câble THORNeco (d'un côté : connecteur mâle, de l'autre : connecteur Conny)

EXTENSION

1m - 96633584 5m - 96633586
2m - 96633585 10m - 96633587

Connecteur mâle/femelle avec câble en différentes longueurs (1m, 2m, 5m, 10m)

CONNECTEUR CONNY IP68 96632722

Sans vis

CONNECTEUR EN T - 96633590

Pour extension (1 mâle, 2 femelles et 1 bouchon de protection)

MULTICONNECTEUR - 96633591

Pour extension jusqu'à 6 luminaires (1 mâle, 6 femelles et 5 bouchons de protection)

