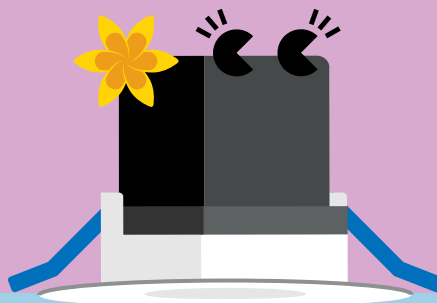


Lily

Encastré décoratif orientable



Nouveau

Grâce à ses multiples facettes, Lily est la solution idéale pour tous les styles

- Encastrés décoratifs IP44, orientable avec un angle de diffusion de 38°
- Personnalisable : choix de collerettes, d'angles de 24°, 38° et 60° et suspensions possibles
- Deux flux lumineux gradables : 600 lm ou 850 lm
- Température de couleur en fonction de vos applications : 2700 K, 3000 K ou 4000 K
- Faible hauteur d'encastrément : 59 mm
- Gradation possible par découpage de phase
- Câblage rapide et sans outil à l'aide de 2 borniers plus faciles à installer, permettant le repiquage
- Convient à l'éclairage des salles de bains
- Peut être directement recouvert de matériaux isolants déroulés
- Idéal pour le remplacement des spots halogènes de 35 W et 50 W. Permet de réaliser jusqu'à 90 % d'économie d'énergie.



600 et 850
et jusqu'à
100 lm/W



Durée de vie de
50 000 H L80



Gradable



IP44 ou
IP65 (par le
dessous)



68 mm de
découpe



Blanc chaud
2700 K et
3000 K ou
blanc neutre
4000 K

Idéal pour ...



Résidentiel



Réception



Hôtels



THORN
eco



Kit de Suspension
(blanc + noir)



Collerette carrée
(blanc)



Collerette carrée
(noir)



Collerette carrée
(Alu brossé)



Collerette ronde
(blanc)



Collerette ronde
(noir)



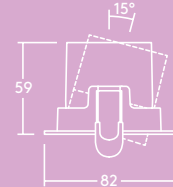
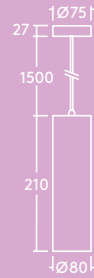
Collerette ronde
(Alu brossé)



Collerette ronde
fixe IP65
(blanche)



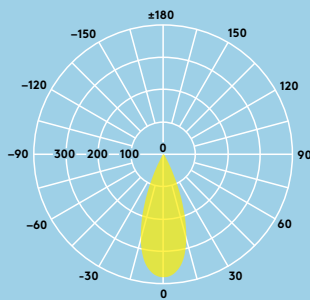
Bloc LED



Ø68

Photométrie

100lm/W



Lily 600lm 38°

cd/klm ULOR: 0 %
DLOR: 100 %
LOR: 100 %

Informations LED

- 600lm (6W), 850lm (8,5W) ; efficacité 100lm/W
- Température de couleur : 2700K, 3000K ou 4000K
- Durée de vie de 50000 heures (@L80, Ta 25 °C)
- IRC ≥ 90
- Tolérance de couleur (MacAdam initial) : 3

Caractéristiques

- Classe électrique II
- IP44 (par le dessous), IP20 (par le dessus)
En option : IP65 (par le dessous),
- IK03
- Température de fonctionnement : -20°/+40°C

Installation/Montage

- Lily s'encastre dans tous types de plafonds.
- Il est possible de placer une isolation en laine minérale sur le produit (déroulée uniquement).

Matériaux/Finitions

Corps : dissipateur thermique en aluminium thermolaqué

Collerette : aluminium thermolaqué

Lentille : PC

Suspension : corps et câble blanc, et réflecteur noir ou corps et câble noir, et réflecteur brillant

Données commerciales

SOLUTION 1

Produits complets avec collerette blanche orientable, angle à 38°

Description	Poids (kg)	Code SAP
LILY LED SPOT IP44 38° 68 600 930 ADJ WH	0,36	96632287
LILY LED SPOT IP44 38° 68 600 940 ADJ WH	0,36	96632288
LILY LED SPOT IP44 38° 68 850 930 ADJ WH	0,36	96632290
LILY LED SPOT IP44 38° 68 850 940 ADJ WH	0,36	96632291

SOLUTION 2

Produit à composer : choisissez le bloc LED (flux, température et angle) + la collerette ou le kit de suspension

1) Choisissez l'angle, la T° et le flux	Poids (kg)	600lm	800lm
LILY LED SPOT IP44 24° 68 927	0,27	96633274	96633277
LILY LED SPOT IP44 24° 68 930	0,27	96633275	96633278
LILY LED SPOT IP44 24° 68 940	0,27	96633276	96633279
LILY LED SPOT IP44 38° 68 927	0,27	96633280	96633283
LILY LED SPOT IP44 38° 68 930	0,27	96633281	96633284
LILY LED SPOT IP44 38° 68 940	0,27	96633282	96633285
LILY LED SPOT IP44 60° 68 927	0,27	96633286	96633289
LILY LED SPOT IP44 60° 68 930	0,27	96633287	96633290
LILY LED SPOT IP44 60° 68 940	0,27	96633288	96633291

2) Choisissez la collerette ou le kit de suspension	Poids (kg)	Blanc	Noir	Alu brossé
Collerette ronde, orientable	0,08	96632298	96632302	96632303
Collerette carrée, orientable	0,085	96632300	96632304	96632305
Collerette ronde, fixe IP65	0,075	96632301		
Kit de Suspension	0,377	96633292	96633293	

ADJ : orientable

