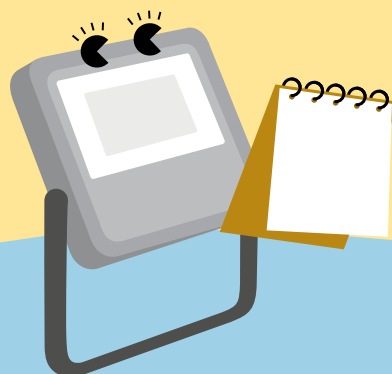


Leonie

Reflector LED



Pequeño pero extremadamente potente, Leonie ilumina zonas exteriores oscuras

- Con un diseño muy ligero, compacto y moderno
- 4 paquetes de lúmenes diferentes de 1000 lm a 5000 lm
- El clip de fijación universal permite el montaje en superficies con la posibilidad de inclinarlo hacia arriba o hacia abajo
- Adecuado para su uso con el detector de presencia "LEONIE PLUG&PLAY MWS" (disponible como accesorio)
- Precableado con cable de red
- Compatible con el sistema de cableado THORNeco



1000, 2000, 2700 y 5000 lúmenes



Sellado según IP65 para aplicaciones exteriores protegidas



Ahorra hasta el 70% de energía en comparación con los reflectores halógenos



Resistencia ante impactos IK08



Detector de presencia opcional



Compatible con el sistema de cableado THORNeco

Ideal para ...



Fachadas de edificios



Aparcamientos de vehículos



Senderos



Jardines

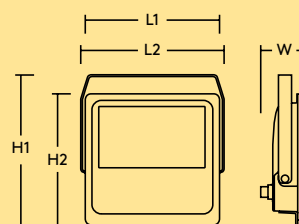
Instalación/Montaje

- Adecuado para el montaje en muros o techos
- Precableado con un cable de red de 63cm de largo y extremos de cable abiertos con una sección transversal de 1mm²
- Pica de tierra y montaje a pared disponibles como accesorios

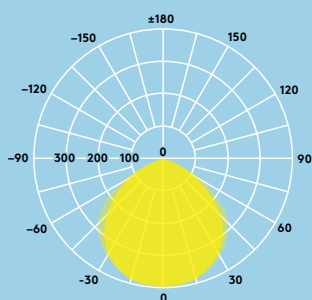
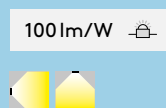
Material/Acabados

- Cuerpo: Aluminio, revestimiento en polvo, gris, RAL 9006
- Cubierta delantera: Cristal

	L1	L2	W	H1	H2
LEONIE LED FL IP65 10W 840	115	140	49	137	130
LEONIE LED FL IP65 20W 840	130	140	51	153	135
LEONIE LED FL IP65 30W 840	130	140	51	153	135
LEONIE LED FL IP65 50W 840	155	164	54	172	150



Distribución de la iluminación



Leonie 5000lm
 cd/klm ULOR: 0 %
 DLOR: 100 %
 LOR: 100 %

Información sobre la fuente de luz

- 1000lm (10W), 2000lm (20W), 3000lm (30W), 5000lm (50W), 100lm/W
- 4000K y 3000K
- Vida útil: 50000 horas de duración nominal (a L70, Ta 25 °C)
- CRI80
- MacAdam (inicial): Paso 5
- Ángulo de emisión de luz: 100±5°

Especificación

- Clase I eléctrica
- IP65
- IK08 (IK07 para el sensor LEONIE PLUG&PLAY MWS)
- Temperatura ambiente de funcionamiento: De -30 a +40 °C

Guía de pedidos

Descripción	Peso (kg)	Código SAP
LEONIE LED FL IP65 10W 840	0,45	96630335
LEONIE LED FL IP65 20W 840	0,53	96630336
LEONIE LED FL IP65 30W 840	0,53	96630337
LEONIE LED FL IP65 50W 840	0,77	96630338
LEONIE LED FL IP65 10W 830	0,45	96631096
LEONIE LED FL IP65 20W 830	0,53	96631097
LEONIE LED FL IP65 30W 830	0,53	96631098
LEONIE LED FL IP65 50W 830	0,77	96631099
Accesorios		
LEONIE PLUG&PLAY MWS	0,15	96630339
LEONIE SPIKE	0,14	96631302
LEONIE WALL BRACKET	0,30	96632214
ECO PIR SENSOR	0,36	96633592
ECO PC SENSOR	0,36	96634061
Descripción		
CABLE DE EXTENSIÓN ECO DE 1 M	0,16	96633584
CABLE DE EXTENSIÓN ECO DE 2 M	0,30	96633585
CABLE DE EXTENSIÓN ECO DE 5 M	0,73	96633586
CABLE DE EXTENSIÓN ECO DE 10 M	1,45	96633587
ADAPTADOR DE RED ECO	0,20	96633588
INTEGRADOR DE EXT. ECO	0,20	96633589
CONECTOR EN T ECO	0,14	96633590
MULTICONECTOR ECO	0,58	96633591

Detector de presencia

El detector de presencia Plug&Play opcional del Leonie garantizará que solo se emita luz cuando sea necesario. La distancia de detección del movimiento y la duración del tiempo es totalmente ajustable y ofrece la ventaja adicional de un sensor de luz diurna para niveles de iluminación entre 2 y 50lux. La altura de montaje máxima es de 6m.