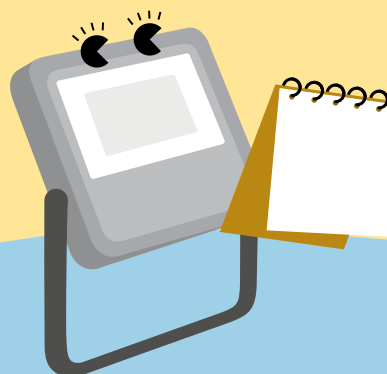


# Leonie

## LED Flächenstrahler



Leonie ist kompakt und dennoch extrem leistungsstark, sie erhellt dunkle Außenbereiche

- Sehr leichtes, kompaktes und geradliniges Design
- 4 unterschiedliche Lichtstrom-Pakete von 1000 lm bis 5000 lm
- Universal-Montagebügel zur Wand- oder Deckenmontage, auf- und abwärts schwenkbar
- Geeignet für die Verwendung mit dem „LEONIE PLUG&PLAY MWS“-Anwesenheitssensor (verfügbar als Zubehör)
- Vorverdrahtet mit Anschlusskabel
- Kompatibel mit THORNeco-Kabelsystem



1000, 2000,  
3000 und 5000  
Lumen



Schutzart  
IP65 für  
Außenbereiche



Energie-  
einsparungen  
von bis zu 70 %  
im Vergleich zu  
Halogenlampen



IK08 schlagzäh



Präsenzmelder  
optional



Kompatibel mit  
THORNeco-  
Kabelsystem

Ideal für ...



Gebäude-  
fassaden



Parkplätze



Gehwege



Gärten

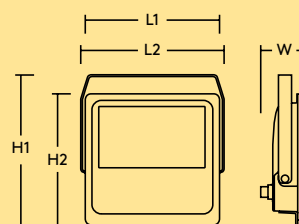
### Installation/Montage

- Geeignet für Wand- oder Deckenmontage
- Vorverdrahtet mit 63 cm Anschlusskabel, mit offenen Kabelenden (1 mm<sup>2</sup>)
- Erdspeiß und Wandausleger (Länge 0,6 m) als Zubehör verfügbar

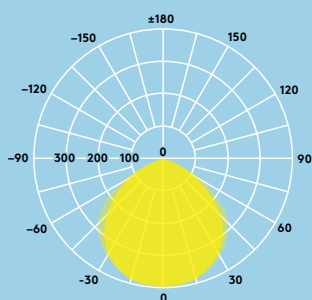
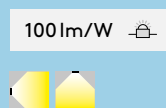
### Material/Ausführung

Gehäuse: Aluminium,  
pulverbeschichtet, grau,  
RAL 9006  
Frontabdeckung: Glas

	L1	L2	W	H1	H2
LEONIE LED FL IP65 10W 840	115	140	49	137	130
LEONIE LED FL IP65 20W 840	130	140	51	153	135
LEONIE LED FL IP65 30W 840	130	140	51	153	135
LEONIE LED FL IP65 50W 840	155	164	54	172	150



## Lichtverteilungskurve



**Leonie 5000 lm**  
 cd/klm ULOR: 0 %  
 DLOR: 100 %  
 LOR: 100 %

## Lichtquelle

- 1000 lm (10 W), 2000 lm (20 W), 3000 lm (30 W), 5000 lm (50 W), 100 lm/W
- 4000 K und 3000 K
- 50000 Stunden Lebensdauer (L70, Ta 25 °C)
- Farbwiedergabe Ra 80
- Farbortoleranz MacAdam (initial): 5
- Ausstrahlungswinkel: 100°

## Spezifikation

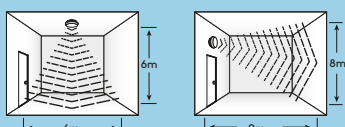
- Schutzklasse I
- IP65
- IK08 (IK07 für Sensor LEONIE PLUG&PLAY MWS)
- Betriebsumgebungstemperatur: -30 bis +40 °C

## Anwesenheitssensor

Durch den optionalen Plug&Play-Präsenzmelder von Leonie können Sie sicherstellen, dass die Beleuchtung nur bei Bedarf erfolgt. Der Bewegungserkennungsbereich und die Dauer lassen sich vollständig anpassen und Sie profitieren zusätzlich von einem Tageslichtsensor für Beleuchtungsstärken zwischen 2 und 50 lux. Die maximale Befestigungshöhe beträgt 6 m.

## Sensor Erfassungsbereich

bei Sensor-Empfindlichkeit 100 %



## Bestellangaben

Beschreibung	Gewicht (kg)	Art. Nr.
LEONIE LED FL IP65 10W 840	0,45	96630335
LEONIE LED FL IP65 20W 840	0,53	96630336
LEONIE LED FL IP65 30W 840	0,53	96630337
LEONIE LED FL IP65 50W 840	0,77	96630338
LEONIE LED FL IP65 10W 830	0,45	96631096
LEONIE LED FL IP65 20W 830	0,53	96631097
LEONIE LED FL IP65 30W 830	0,53	96631098
LEONIE LED FL IP65 50W 830	0,77	96631099

## Zubehör

LEONIE PLUG&PLAY MWS Sensor	0,15	96630339
LEONIE Erdspieß	0,14	96631302
LEONIE Wandausleger	0,30	96632214
ECO PIR SENSOR	0,36	96633592
ECO PC SENSOR	0,36	96634061

## Beschreibung

ECO-VERLÄNGERUNGSKABEL, 1 M	0,16	96633584
ECO-VERLÄNGERUNGSKABEL, 2 M	0,30	96633585
ECO-VERLÄNGERUNGSKABEL, 5 M	0,73	96633586
ECO-VERLÄNGERUNGSKABEL, 10 M	1,45	96633587
ECO-NETZADAPTER	0,20	96633588
ECO-EXT. INTEGRATOR	0,20	96633589
ECO-T-VERBINDUNGSTÜCK	0,14	96633590
ECO-MEHRFACHANSCHLUSS	0,58	96633591

## Einstellmöglichkeiten

Empfindlichkeit	10 %, 50 %, 75 %, 100 %
Zeit	5 s, 90 s, 5 min, 15 min
Lux	2 lux, 10 lux, 50 lux, aus