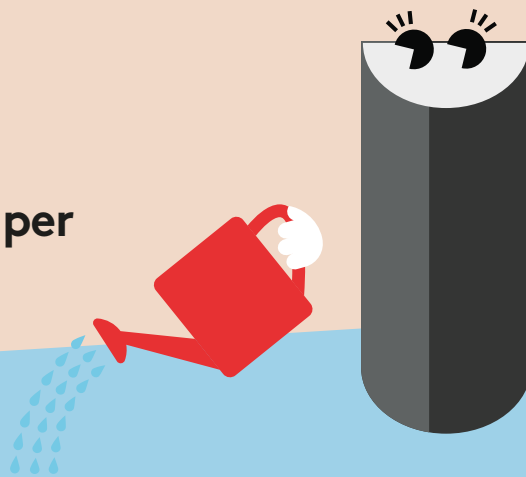


# Holly

Apparecchio da esterno per  
montaggio a parete



Pulita nel design, Holly  
crea effetti sulle pareti

- Design elegante e senza tempo
- 3 diverse forme (tonda, quadrata, asimmetrica)
- Versioni con emissione diretta/indiretta o solo diretta
- Disponibili versioni senza luce indiretta per ridurre l'inquinamento luminoso
- La piastra posteriore progettata appositamente offre una maggiore flessibilità nel montaggio
- Installazione facile e veloce grazie alla morsettiera a 3 poli ben posizionata



Per  
applicazioni  
esterne  
protette



50 000 ore  
di durata



Resistenza agli  
urti IK04

Ideale per...

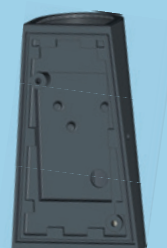


Facciate di edifici

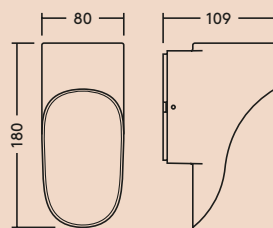


Residenziale

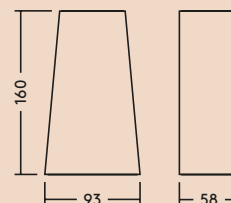
La piastra  
posteriore  
progettata  
appositamente  
offre una maggiore  
flessibilità nel  
montaggio



Versione asimmetrica

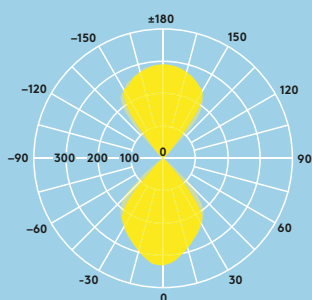


Versione tondo e quadrata



### Distribuzione della luce

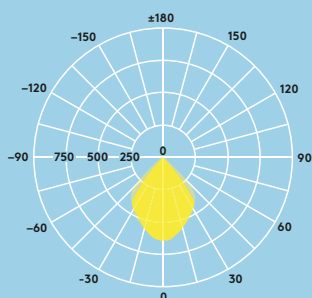
63lm/W



#### Holly UP/DOWN

cd/klm ULOR: 47 %  
DLOR: 53 %  
LOR: 100 %

60lm/W



#### Holly DOWN

cd/klm ULOR: 0 %  
DLOR: 100 %  
LOR: 100 %

### Sorgente luminosa

- 200-400lm
- 3000K
- Durata: 50 000 ore nominali (@ L80, Ta 25°C)
- CRI 80

### Specifiche

- Classe I
- IP65
- IK04
- Temperatura ambiente di funzionamento: da -20 a +40°C

## Tabella Referenze

Descrizione	Peso (kg)	Codice SAP
HOLLY CONE ROUND DOWN IP65 200 830	0,52	96633683
HOLLY CONE ROUND UP/DOWN IP65 400 830	0,52	96633684
HOLLY CONE SQUARE DOWN IP65 200 830	0,52	96633685
HOLLY CONE SQUARE UP/DOWN IP65 400 830	0,52	96633686
HOLLY WALL CAN DOWN IP65 250 830	0,50	96633687

### Installazione/Montaggio

- Installazione facile e veloce grazie alla morsettiera a 3 poli ben posizionata
- La piastra posteriore progettata appositamente offre una maggiore flessibilità nel montaggio

### Materiale/Finitura

Corpo: pressofusione di alluminio RAL 7016  
Chiusura: vetro trasparente

### Output



\*No inquinamento luminoso, zero emissioni indiretta