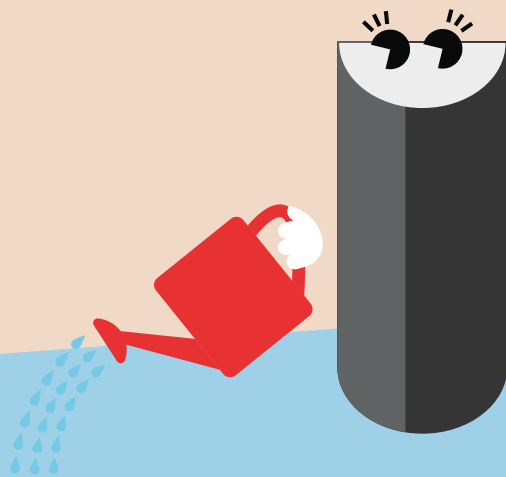


Holly

Applique IP65



Pure et belle à l'intérieur,
Holly révèle son charme
à l'extérieur

- Design élégant et intemporel
- 3 formes différentes : trapézoïdale, ronde ou carrée, ou semi-ouverte
- Versions avec éclairage direct/indirect (up/down) ou direct (down) uniquement, faisceau de 90° max.
- Versions directes permettant de réduire la nuisance lumineuse
- Platine arrière spécialement conçue pour offrir une plus grande souplesse d'installation
- Installation rapide et facile grâce au bornier sans vis, à 3 pôles



Protection
pour des
applications
extérieures



Durée de vie de
50 000 heures



Résistance
aux chocs

Idéal pour...



Façades de
bâtiment



Bâtiments
intérieurs et
extérieurs

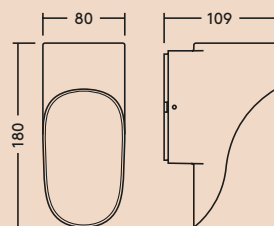


Couloirs et
circulations

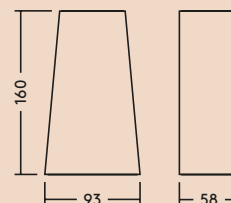
Platine arrière
spécialement
conçue pour
offrir une plus
grande souplesse
d'installation



Version semi-ouverte

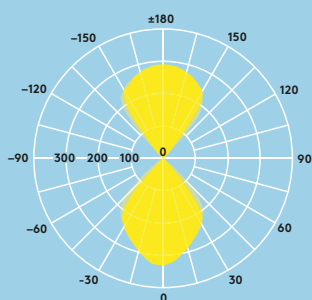


Version trapézoïdale, ronde ou carrée



Photométrie

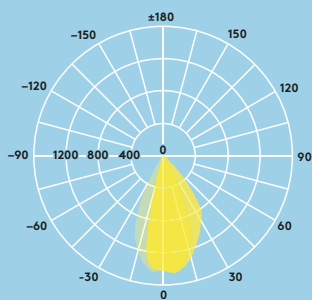
63lm/W



Holly UP/DOWN

cd/klm ULOR: 47 %
DLOR: 53 %
LOR: 100 %

60lm/W



Holly SEMI-OUVERTE

cd/klm ULOR: 0 %
DLOR: 100 %
LOR: 100 %

Informations LED

- 250 - 500lm
- 3000K
- Durée de vie : 50 000 heures (@ L80, Ta 25°C)
- IRC 80

Caractéristiques

- Classe électrique I
- IP65
- IK04
- Température ambiante : -20° à +40°C

Données commerciales

Description	Poids (kg)	Code SAP
HOLLY RONDE DOWN IP65 300 830	0,52	96633683
HOLLY RONDE UP/DOWN IP65 500 830	0,52	96633684
HOLLY CARRÉE DOWN IP65 300 830	0,52	96633685
HOLLY CARRÉE UP/DOWN IP65 500 830	0,52	96633686
HOLLY SEMI-OUVERTE DOWN IP65 250 830	0,50	96633687

Installation/Montage

- Installation rapide et facile grâce au bornier à 3 pôles bien positionné
- Platine arrière spécialement conçue pour offrir une plus grande souplesse d'installation

Matériaux/Finitions

Corps : Aluminium moulé RAL 7016
Fermeture : verre transparent

Flux lumineux



*Aucune nuisance lumineuse, aucune diffusion de la lumière vers le ciel