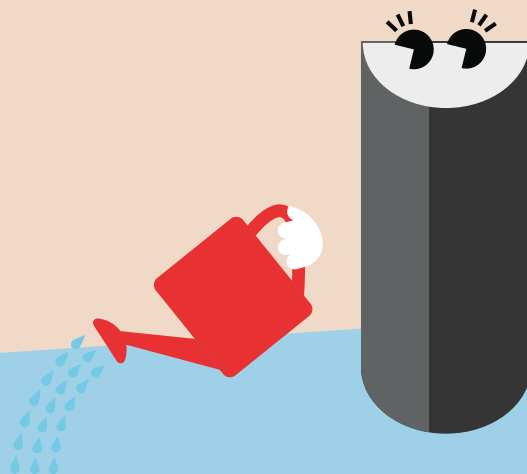


Holly

Nástěnné venkovní LED svítidlo



Pěkné nástěnné svítidlo Holly vypadá na zdech dokonale

- Elegantní a nadčasový vzhled
- 3 druhy konstrukce (kulatá, čtvercová, válcová)
- K dispozici jsou varianty se světlem nahoru/dolů nebo pouze dolů
- K dispozici jsou varianty bez světla namířeného směrem vzhůru kvůli snížení světleného znečištění
- Speciálně navržená přídržná zadní deska umožňuje flexibilnější montáž
- Rychlá a snadná instalace díky vhodně umístěné 3pólové svorkovnici



Stupeň
ochrany IP65
pro venkovní
aplikace a vlhké
či prašné
prostředí



Jmenovitá
životnost
50 000 hodin



Odolnost vůči
nárazům IK04

Ideální pro:

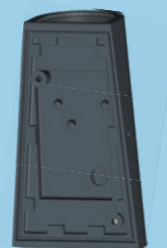


Fasády budov

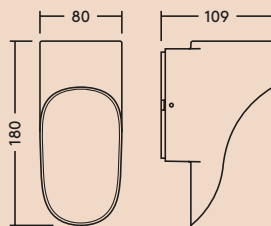


Obytné prostory

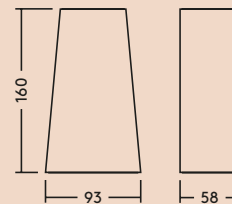
Speciálně navržená
přídržná zadní
deska umožňuje
flexibilnější montáž



Válcová varianta

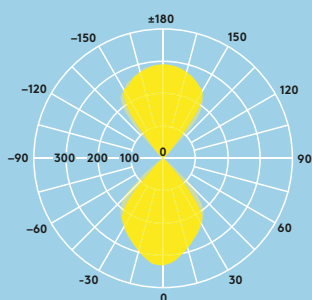


Kulatá a čtvercová varianta



Vyzařovací charakteristika

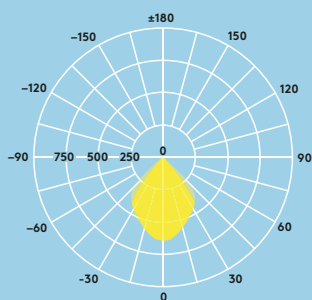
63 lm/W



Holly UP/DOWN

cd/klm ULOR: 47 %
DLOR: 53 %
LOR: 100 %

60 lm/W



Holly DOWN

cd/klm ULOR: 0 %
DLOR: 100 %
LOR: 100 %

Informace o světelném zdroji

- 200 - 400 lm
- 3000K
- Životnost: Jmenovitá životnost 50 000 hodin (při L80, Ta 25 °C)
- Barevné podání 80

Specifikace

- Třída ochrany I
- IP65
- IK04
- Provozní teplota prostředí: -20 až +40 °C

Pokyny pro objednání

Kompletní výklopná svítidla	Hm (kg)	Kód SAP
HOLLY, KÓNICKÉ, KULATÉ, SMĚŘUJÍCÍ DOLŮ IP65, 200 830	0,52	96633683
HOLLY, KÓNICKÉ KULATÉ, SMĚŘUJÍCÍ NAHORU/DOLŮ IP65, 400 830	0,52	96633684
HOLLY, KÓNICKÉ ČTVERCOVÉ, SMĚŘUJÍCÍ DOLŮ IP65, 200 830	0,52	96633685
HOLLY, KÓNICKÉ ČTVERCOVÉ, SMĚŘUJÍCÍ NAHORU/DOLŮ IP65 400 830	0,52	96633686
HOLLY, NÁSTĚNNÉ VÁLCOVÉ, SMĚŘUJÍCÍ DOLŮ IP65, 250 830	0,50	96633687

Instalace/Montáž

- Rychlá a snadná instalace díky vhodně umístěné 3 pólové svorkovnici
- Speciálně navržená přídržná zadní deska umožňuje flexibilnější montáž

Materiál/ Povrchová úprava

Tělo: litý hliník RAL 7016
Přední kryt: průhledné sklo

Světelný výkon



* Žádné světelné znečištění, bez světla namířeného směrem vzhůru

