

Roxy

Zwieszana/Natynkowa
oprawa LED



Oprawa Roxy charakteryzuje się subtelną formą i wygodą użytkowania, zapewniając odpowiednie światło do pracy w skupieniu

- Oprawa Roxy urzeka pełnym harmonii i ponadczasowym wzornictwem, oferując bezolśnieniowe oświetlenie pomieszczeń do nauki lub pracy
- Roxy sprawdzi się w dowolnych aranżacjach, wszędzie tam, gdzie wymagane jest optymalne oświetlenie w wersji natynkowej lub zwieszanej, w formie oprawy pojedynczej lub ciągu opraw, jak również jako asymetryczne podświetlenie tablicy.
- FLEX: wybierz wariant strumienia świetlnego w miejscu montażu oprawy za pomocą przetwornika
- Możliwość montażu przez tylko jedną osobę
- Wymienne zaślepki końcowe: funkcjonalność rozwiązania można zwiększyć przez dodanie opcjonalnego czujnika lub oświetlenia awaryjnego (dostępnego jako wyposażenie dodatkowe) lub połączenie dwóch opraw



3 różne warianty: oświetlenie bezpośrednie, bezpośrednie/pośrednie i asymetryczne



Dostępne opcje FLEX i DALI



Żywotność 50 000 godzin; dopiero po tym czasie strumień świetlny zmniejsza się do 80% swej wartości początkowej



UGR <19: delikatne, łagodne i bezolśnieniowe oświetlenie



Opcjonalny czujnik obecności



Opcjonalna wersja z trybem awaryjnym 3h

Idealnie oświetla...



Szkoły i uczelnie



Biura i sale konferencyjne

Specyfikacja

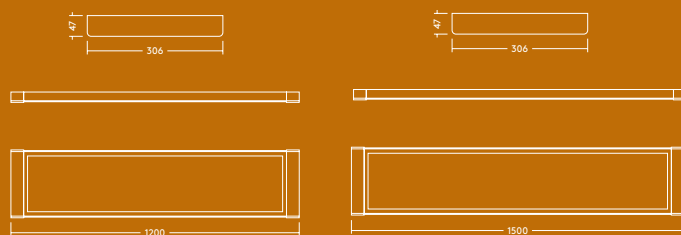
- I klasa ochronności
- IP20
- Temperatura robocza: od -20 do +40°C (E3: od 0 do +40°C)

Parametry świetlne

- Warianty strumienia świetlnego: 4000lm (bezpośrednie) 5500lm (bezpośrednie i bezpośrednie/pośrednie) 2000lm (asymetryczne)
- CCT 4000K
- Skuteczność > 120lm/W
- Trwałość znamionowa: 50 000 godzin (przy L80, Ta 25°C)
- CRI80
- Tolerancja chromatyczna MacAdam (początkowa): 4

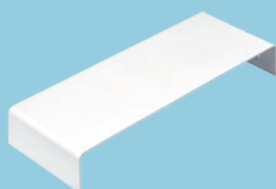
Materiał/Wykończenie

- Wariant bezpośredni: Korpus: wyciskane aluminium, blacha stalowa Klosz: PS (polistyren), osłona przeciwolśnieniowa: PET
- Wariant bezpośredni/pośredni: Korpus: wyciskane aluminium, blacha stalowa Klosz: PS (polistyren), osłona przeciwolśnieniowa: PET Soczewka: poliwęglan
- Wariant asymetryczny: Korpus: blacha stalowa Soczewka: poliwęglan



Dodatkowe elementy zwiększające funkcjonalność

Niewymagające użycia narzędzi wymienne zaślepki końcowe umożliwiają łatwe dodanie poniższych funkcji:



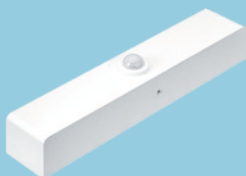
Łączenie opraw

Możliwość połączenia opraw w instalację liniową.



Bezpieczeństwo

Jeśli dojdzie do zaniku zasilania, Roxy będzie działać przez 3 godziny w trybie awaryjnym.



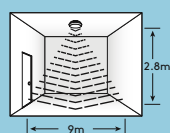
Inteligentne rozwiązania

Oszczędność kosztów energii dzięki czujnikowi obecności i światła dziennego. Wygodna zmiana ustawień za pomocą mikroprzełączników bezpośrednio na czujniku.

Instalacja/Montaż

- Nadaje się do montażu na suficie (szablon do nawierceń bezpośrednio na opakowaniu)
- Nadaje się do podwieszenia (opcjonalny zestaw do bezpośredniej i asymetrycznej oprawy oświetleniowej)
- Dostępne uchwyty ścienne do montażu na ścianie

Zakres czujnika



przy czułości 100 %

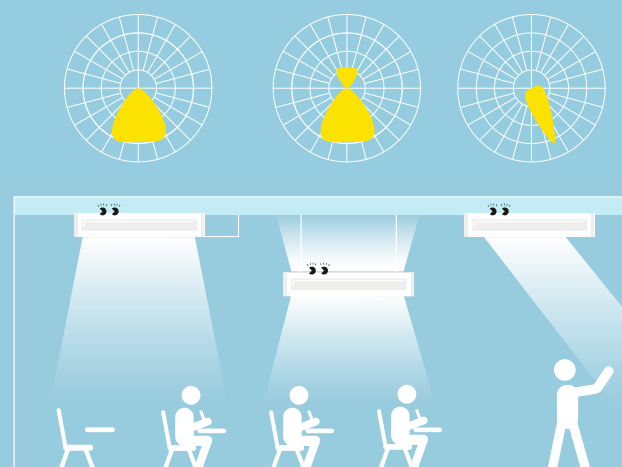
Możliwości zmiany ustawień (domyślnie)

	Czułość	50 %, 100 %
	Czas	5 s (tryb testowy), 5 min, 15 min, 30 min
	Natężenie	100lux, 200lux, 300lux, 400lux, 500lux, wyłączenie

Jak zamawiać

Opis	Waga (kg)	Kod SAP
ROXY 1200 D 4000 840 FLEX	3,50	96634867
ROXY 1500 D 5500 840 FLEX	4,30	96634869
ROXY 1200 D/I 5500 840 FLEX	3,50	96634871
ROXY 1200 ASYM 2000 840	3,50	96634873
DALI		
ROXY 1200 D 4000 840 HFIX	3,50	96634868
ROXY 1500 D 5500 840 HFIX	4,30	96634870
ROXY 1200 D/I 5500 840 HFIX	3,50	96634872
ROXY 1200 ASYM 2000 840 HFIX	3,50	96634874
Akcesoria		
ROXY PIR PLUG&PLAY		96634876
ROXY E3 PLUG&PLAY		96634877
Złącze wtykowe ROXY		96634879
Zestaw do podwieszenia ROXY		96634878
Uchwyty ścienne ROXY		96634875

Różne warianty do różnych zastosowań



Wariant bezpośredni
1,20/1,50m

Wariant pośredni/
pośredni 1,20m

Wariant asymetryczny



Pięcioletnia gwarancja