

# Oświetlenie awaryjne



## Akcesoria

### Zestaw E3 - Plug&Play

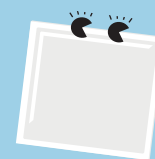
Przekształcenie oprawy  
w tryb działania  
awaryjnego jeszcze  
nigdy nie było łatwiejsze  
i szybsze!

- Zestaw został zaprojektowany aby przystosować oświetlenie ogólne do pracy w trybie awaryjnym
- Oświetlenie awaryjne składa się z przeciwawaryjnego zasilacza LED, akumulatora NiMH dla 3 godzinnej pracy w trybie awaryjnym i wskaźnika LED
- Szybka i łatwa instalacja – rozwiązanie Plug & Play, które eliminuje trudności przy podłączeniu

Kompatybilne z:



Zoe



Anna

### Akumulator

Akumulator NiMH jest wyposażony w technologię SmartCharge™ - przerywany cykl ładowania. Zapewnia to oszczędność energii, obniża temperaturę pracy i optymalizuje żywotność baterii. Wyprodukowany przez Mackwell w Wielkiej Brytanii.

### Specyfikacja baterii:

- technologia SmartCharge dla akumulatora NiMH
- 3-godzinna praca w trybie awaryjnym
- ochrona przed całkowitym rozładowaniem
- prąd ładowania NiMH (4Ah): 200 mA
- okres wstępnego ładowania: 24 h

### Ogólne informacje o produkcji

- Moc: 4 W
- Znamionowe napięcie ładowania: 230 V
- Prąd zasilania (Max): 25 mA
- Częstotliwość zasilania: 50/60 Hz
- Współczynnik mocy: 0.5-0.7
- Napięcie LED (Vf): 6 do 55 V
- Temperatura otoczenia (ta): 0°C do + 35°C
- Maksymalna temperatura obudowy (tc): + 70°C
- Waga : 420 g



1 Rozłącz połączenie pomiędzy downlight ZOE a zasilaczem



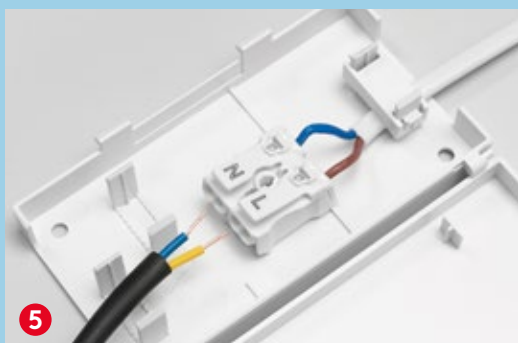
2 Zestaw oświetlenia awaryjnego Plug&Play E3 składa się z przeciawawaryjnego zasilacza LED, akumulatora i wskaźnika LED



3 Podłącz przeciawawaryjny zasilacz LED do baterii.



4 Należy podłączyć zestaw awaryjny pomiędzy oprawę ZOE i zasilacz LED.



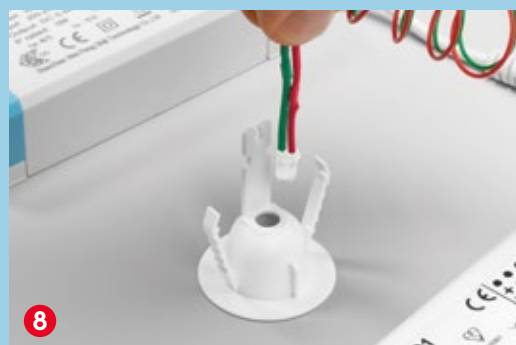
5 Chwyć za przewód, który jest już połączony z zestawem awaryjnym i podłącz go w puszcze połączeniowej (żółty kabel: podłączona żyła przewodu do L – faza); niebieski przewód: N do N (neutralny).



6 Podłącz kabel sieciowy do przeciawawaryjnego zasilacza LED (przewód neutralny i linia niepodłączona) i zamocuj przewody w zabezpieczeniu chroniącym przed wyrwaniem.



7 Prawie skończone – pozostał tylko jeden krok do zrobienia.



8 Zainstaluj wskaźnik LED w suficie obok oprawy.