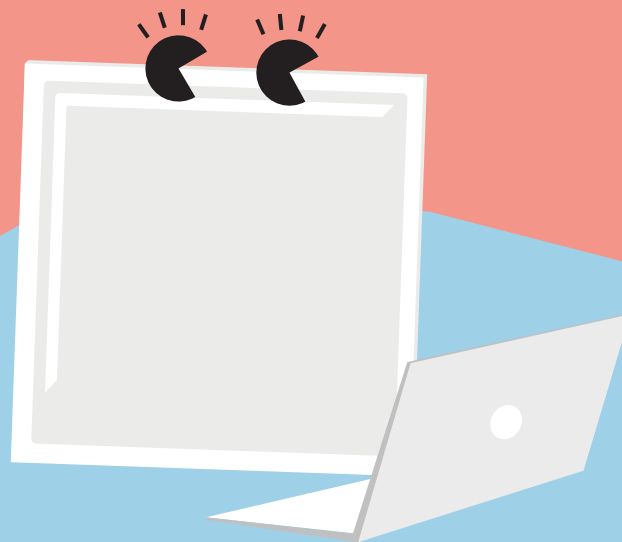


# Anna

## Panel LED do wbudowania



### Poznaj Anna Kompaktowa oprawa Anna o niskim stopniu oślnienia wprowadza harmonię do przestrzeni biurowej

- Delikatne, miękkie i nieoślepiające światło (<19 UGR) dzięki optyce wykonanej w innowacyjnej technologii grawerowania laserowego
- Gładki, mleczny klosz zapewnia równomierne oświetlenie
- Równa powierzchnia i IP44 (od spodu) umożliwiając czyszczenie oprawy w łatwy sposób
- Elegancki i ponadczasowy design z wąskim metalowym obramowaniem o szerokości tylko 8,5 mm
- Zastępuje konwencjonalne oprawy 4 x 18 W T8 lub 2 x 36 W T8 i zapewnia do 60 % oszczędności energii
- Prosty, szybki montaż, bez użycia narzędzi dzięki zewnętrznej puszcze połączeniowej z kostką zaciskową (przewody do 2,5 mm<sup>2</sup>) umożliwiającą okablowanie przelotowe
- W pełni demontowalne złącze kablowe umożliwia naprawę i sprawdzenie okablowania, podczas gdy oprawa jest odłączona od źródła prądu

**THORN**  
eco



3200, 3500,  
3800, 4200 lm,  
do 106 lm/W



IP44  
(od spodu):  
Odporna na  
zachłapanie  
dla bezpro-  
blemowego  
czyszczenia



<19 UGR:  
łagodne,  
miękkie świa-  
tło o niskim  
oślnieniu, do  
zastosowania  
w biurach



596 x 596 mm  
622 x 622 mm  
1196 x 296 mm



Dostępna  
3-godzinna  
wersja  
awaryjna



Trwałość  
50 000 godzin

#### Idealna do...



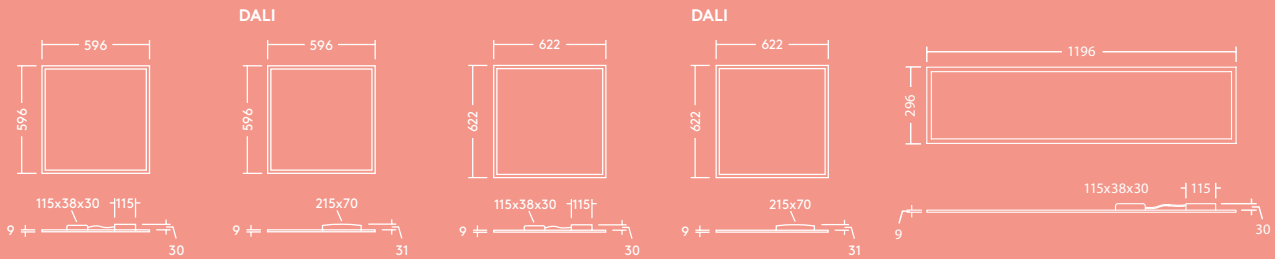
Biura i sale  
konferencyjne



Szkoły i  
uniwersytety

#### Parametry świetlne

- 3200 lm (33 W), 3500 lm (33 W), 3800 lm (40 W), 4200 lm (40 W), do 106 lm/W
- Trwałość 50 000 godzin (@L70, Ta 25 °C)
- Ra 80
- Tolerancja chromatyczna MacAdam: 4
- <19 UGR

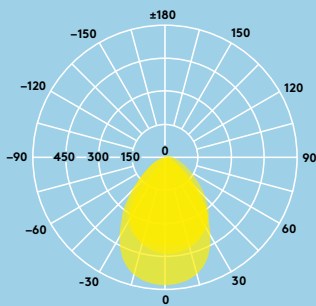


## Rozsył światła

### Anna 3500lm

cd/klm ULOR: 0% DLOR: 100% LOR: 100%

106lm/W



### Instalacja/Montaż

- Instalacja w sufitach podwieszanych z profilem T
- Przeznaczona do montażu zwieszanego, nastropowego i wbudowanego w sufit

### Materiały/Wykończenie

Rama: aluminium, białe (RAL 9003)  
Klosz: PET, opalizowany (TpB)  
Płytką kierunkująca światło: PS  
Tylne baza: blacha stalowa

### Specyfikacja

- II klasa ochronności
- IP44 (od spodu), IP20 (od góry)
- IK02
- Zasilacz z certyfikatem ENEC
- Robocza temperatura otoczenia: -20 til +40°C (E3: 0 til +25°C)

## Jak zamawiać

Opis	Waga (kg)	Kod SAP
ANNA LED Q596 3500 840	2.58	96630066
ANNA LED Q622 3500 840	2.77	96630067
ANNA LED Q596 3200 830	2.58	96630069
ANNA LED Q622 3200 830	2.77	96630070
★ ANNA LED 1200x300 4200 840	2.68	96631380
★ ANNA LED 1200x300 3800 830	2.68	96631381
<b>Wersja awaryjna</b>		
ANNA LED Q596 3500 840 E3	3.31	96630068
<b>DALI</b>		
★ ANNA LED Q596 3500 840 HFIX	2.71	96631113
★ ANNA LED Q622 3500 840 HFIX	2.9	96631114
★ ANNA LED Q596 3200 830 HFIX	2.71	96631116
★ ANNA LED Q622 3200 830 HFIX	2.9	96631117
★ ANNA LED Q596 3500 840 HFIX E3	3.12	96631115
<b>Akcesoria</b>		
ANNA Q596 Recessed Mount Box	2.0	96630224
ANNA Q622 Recessed Mount Box	2.5	96630225
ANNA Q596 Slim Surface Mount Box	2.0	96630226
ANNA Q622 Slim Surface Mount Box	2.1	96630227
ANNA Suspension Kit	0.03	96630223
★ ANNA 1200x300 Slim Surface Mount Box	2.1	96631384
★ ANNA 1200x300 Suspension Kit	0.13	96631383
★ THORNeco Connector	0.085	96631101
Just Emergency PLUG&PLAY E3 Kit	0.36	96628839

830-3000K, 840-4000K

★ Nowość



**Pięcioletnia  
gwarancja**