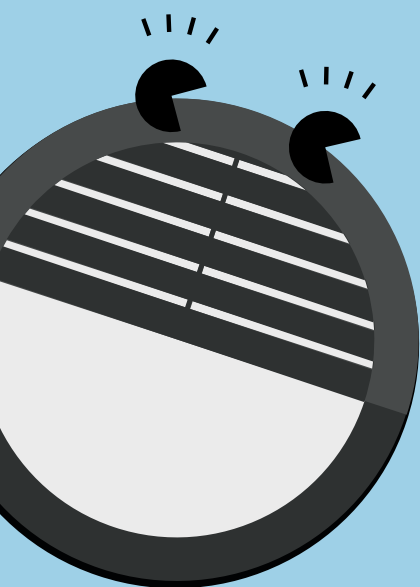


# THORN



Economical LED lighting

11/2018



member of zumtobel group



# Møt familien

Vi har gleden av å introdusere vår nye LED serie av kvalitetsarmaturer. Armaturene er ideelle for 1:1 utbytte av konvensjonelle armaturer i industri, kontor og utendørs. Enkel installasjon og energieffektivitet gjør THORNeco til en god venn.



5-årsgaranti





**Alice**  
LED-lyskaster



**Amy**  
Downlight



**Anna**  
Innfelt LED-panel



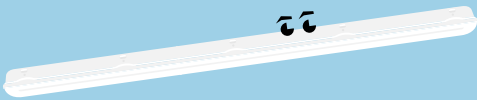
**Elsa**  
Baderom/speil  
armatur



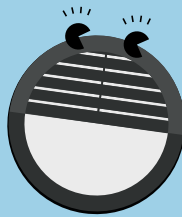
**Emma**  
LED-lyslist



**George**  
LED for høye tak



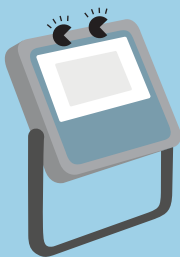
**Julie**  
IP65 LED-armatur



**Lara**  
Rund IP65-armatur



**Leo**  
Kraftig LED-  
flombelysning



**Leonie**  
LED floodlight



**Mike**  
Underskaps LED  
armatur



**Tom**  
Rund IP66-armatur



**Zoe**  
Lavtbyggende  
downlight

# Alice

## LED-lyskaster

### Møt Alice

Alice er både sterk og klar, robust og pålitelig – uansett vær

- 5 forskjellige lumenpakker, fra 10 W til 100 W
- Lav vekt, kompakt og strømlinjeformet design
- Universell monteringsbrakett for vegg- eller takmontering med mulighet for opp- og nedvipping
- Ferdigkablet med nettkabel



Spar opp til 70 % energi sammenlignet med halogenlyskaster



Forseglet i henhold til IP65 for beskyttelse ved utendørsbruk



800, 1600, 2400, 4000 og 8000 lumen



IK08 slagresistens

Ideell for...



Hager



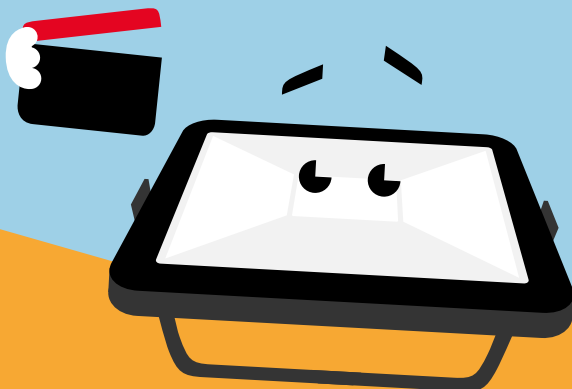
Parkeringsplasser



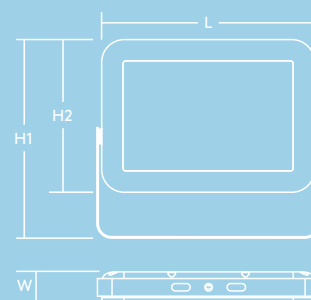
Bygningsfasader

### Lyskilde

- 800lm (10W), 80lm/W, 1600lm (20W), 80lm/W, 2400lm (30W), 80lm/W, 4000lm (50W), 80lm/W, 8000lm (100W), 80lm/W
- 4000K nøytral hvit LED
- Levetid 35000 timer nominelt (@L70 B50, Ta 25°C)
- Ra 80



	L	W	H1	H2
ALICE LED FL IP65 10W 840	130	26	126	92
ALICE LED FL IP65 20W 840	180	31	169	130
ALICE LED FL IP65 30W 840	180	31	169	130
ALICE LED FL IP65 50W 840	290	41	270	208
ALICE LED FL IP65 100W 840	360	42	331	268

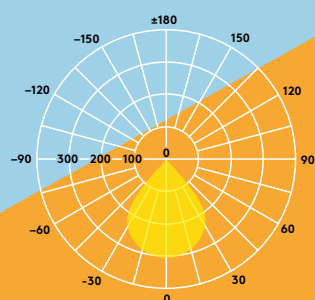


## Lysfordeling

### Alice 2400lm (30 W)

cd/klm ULOR: 0 % DLOR: 100 % LOR: 100 %

80lm/W



## Bestillingsveiledning

Beskrivelse	Vekt (kg)	EL nr
ALICE LED FL IP65 10W 840	0.4	3218724
ALICE LED FL IP65 20W 840	0.75	3218719
ALICE LED FL IP65 30W 840	0.75	3218725
ALICE LED FL IP65 50W 840	2.45	3218726
ALICE LED FL IP65 100W 840	3.8	3218727

### Installasjon/montering

- Passer for vegg- eller takmontering
- Rask og enkel montering
- Forhånds montert kabel med åpen ende 1mm<sup>2</sup>.  
1 M kabel for 50 og 100 W lyskastere og 30 cm kabel for 10, 20 og 30 W lyskastere.

### Materiale/Finish

Glass: herdet glass  
Reflektor: aluminium  
Materiale: Støpt aluminium  
Skruer: rustfritt stål

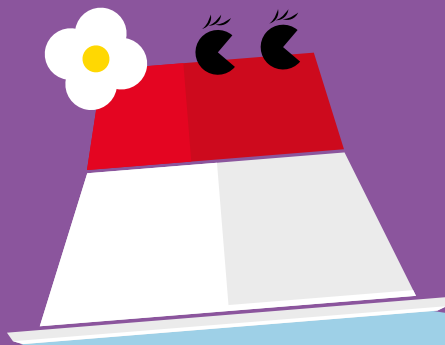


### Spesifikasjon

- Klasse I
- IP65
- IK08

# Amy

## Downlight



### Møt Amy

Med en behagelig estetikk; Amy er den ideelle løsningen for en lang rekke bruksområder

- Ensartet lyseffekt uten skyggedannelse
- Erstatte tradisjonelle downlight med kompaktlysrør, 1 x 18 W, 1 x 26 W, 2 x 18 W eller 2 x 26 W
- Velg mellom 3000 K eller 4000 K i forhold til bruksområde
- Optimal varnehåndtering, dyptliggende armaturhus av aluminium
- Rask, enkel og verktøyfri installasjon takket være en ekstern tilkoblingsboks med en 4 pols tilkoblingsklemme som gjør det mulig med viderekobling.
- Den avtagbare tilkoblingsboksen gjør det mulig å koble til kabler før armaturen kobles til strøm.



800–2000 lumen, opp til 95 lm/W



Levetid 50 000 timer



Spar opptil 80 % energi sammenlignet med kompaktlysrør



Utsparing på 105, 150 och 200 mm



Finnes også med nødlys varianter

### Ideell for...



Korridorer



Resepsjonsområder



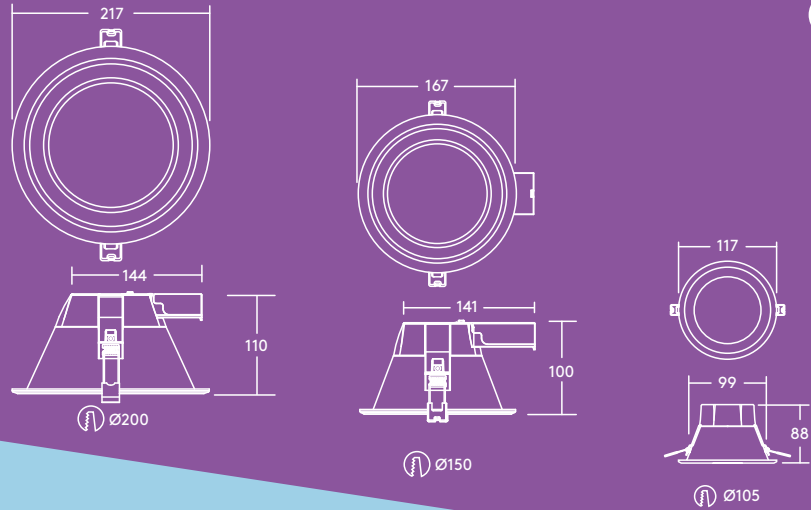
Kontorer og møterom



Skoler og universiteter

### Lyskilde



- Levetid 50 000 timer (@L 70 B50, Ta 25 °C)
- 800 lm (9 W), 1000 lm (12 W), 1500 lm (16 W), 2000 lm (21 W), up to 95 lm/W
- Fargetemperaturer: 4000 K og 3000 K
- Ra 80
- McAdam (initialt): 4 trinn

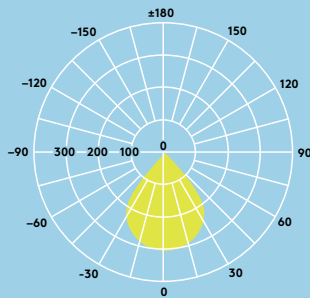


## Lysfordeling

### Amy LED 2000lm

cd/klm ULOR: 0% DLOR: 100% LOR: 100%

95lm/W  



### Installasjon/montering

Amy LED kan installeres i en rekke ulike taktyper med 2–20 mm tykkelse (AMY 150 og 200 LED DL) eller 2–15 mm tykkelse (AMY 100 LED DL).

### Materiale/Finish

Armaturhus: aluminium, hvit overflate (RAL 9003)  
Avskjerming: polykarbonat

### Spesifikasjon

- Klasse I
- IP20
- IK02

## Bestillingsveiledning

Beskrivelse	Vekt (kg)	EL nr
AMY 100 LED DL 800lm 830	0.18	3211442
AMY 100 LED DL 800lm 840	0.18	3211443
AMY 150 LED DL 1000lm 830	0.26	3211444
AMY 150 LED DL 1000lm 840	0.26	3211445
AMY 150 LED DL 1500lm 830	0.26	
AMY 150 LED DL 1500lm 840	0.26	
AMY 200 LED DL 2000lm 830	0.36	3211446
AMY 200 LED DL 2000lm 840	0.36	3211447

### Nødløst varianter

AMY 150 LED DL 1000lm 830 E3	0.66
AMY 150 LED DL 1000lm 840 E3	0.66
AMY 150 LED DL 1500lm 830 E3	0.66
AMY 150 LED DL 1500lm 840 E3	0.66
AMY 200 LED DL 2000lm 830 E3	0.76
AMY 200 LED DL 2000lm 840 E3	0.76

### Controls

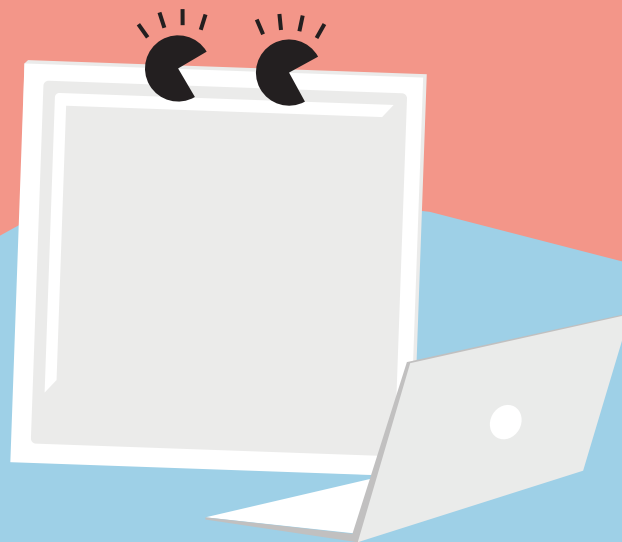
SWITCHLITE SLDM  
SWITCHLITE MRE SLDM ADJ  
SWITCHLITE CC PROGRAMMER

830–3000K, 840–4000K



# Anna

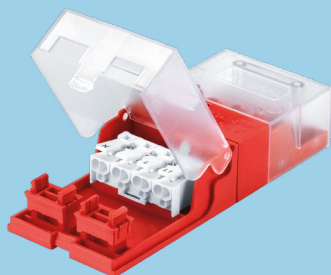
## Innfelt LED-panel



### Møt Anna

Lite blanding og behagelig lys. Anna er den universelle løsningen for kontoret

- Behagelig, myk og blendingsfri belysning (<19 UGR)
- Opal avskjerming som gir ensartet belysning
- IP44 fra undersiden for enkel rengjøring
- Elegant og tidløs design. Slank metallramme på 8,5mm
- Erstatte tradisjonelle armaturer med 4 x 18 W T8 og gir opp til 60 % energibesparelse
- Verktøyfri og enkel installasjon. Ekstern koblingsklemme. (opptil 2,5mm<sup>2</sup> kabler) som gir muligheter for loop-in/loop-out kabling
- Den eksterne tilkoblingsboksen gjør det mulig å koble til kabler før armaturen kobles til strøm



3500 lumen  
106 lm/W  
(4000 K) og  
3200 lumen 97  
lm/W (3000 K)



IP44  
(fra  
undersiden):  
Enkel  
rengjøring



<19 UGR:  
Behagelig,  
myk og  
blendingsfri  
belysning for  
kontoret



596 x 596 mm



3t  
nøddlysversion  
tilgjengelig



50 000 timer  
levetid

Ideell for...



Kontor og  
møterom

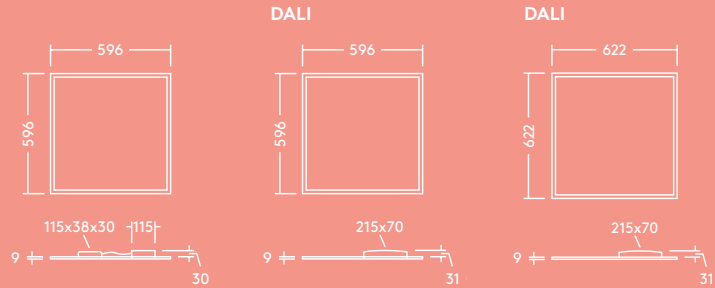


Skoler og  
universitet

### Lyskilde

- 4000 K, 3500 lm (33 W), 106 lm/W
- 3000 K, 3200 lm (33 W), 97 lm/W
- 50 000 timer (@L70B50, Ta 25 °C)
- CRI80
- McAdam (initial): 4 step
- <19 UGR



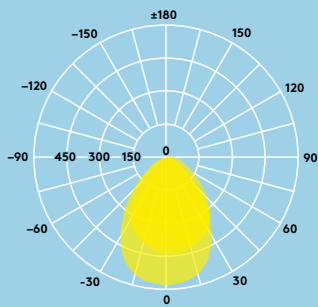


## Lysfordeling

Anna 3500lm

cd/klm ULOR: 0% DLOR: 100% LOR: 100%

106lm/W



## Bestillingsveiledning

Beskrivelse	Vekt (kg)	EL nr
ANNA LED Q596 3500 840	2.58	3317343
ANNA LED Q596 3200 830	2.58	3317345
<b>Nødløys versjoner</b>		
ANNA LED Q596 3500 840 E3	3.31	3317352
<b>DALI</b>		
★ ANNA LED Q596 3500 840 HFIX	2.71	3317358
★ ANNA LED Q622 3500 840 HFIX	2.9	
★ ANNA LED Q596 3200 830 HFIX	2.71	3317361
★ ANNA LED Q622 3200 830 HFIX	2.9	
★ ANNA LED Q596 3500 840 HFIX E3	3.12	3317359
<b>Tilbehør</b>		
ANNA Q596 Recessed Mount Box	2.0	3317347
ANNA Q596 Slim Surface Mount Box	2.0	3317349
ANNA Suspension Kit	0.03	3317346
★ ThornEco Connector	0.04	

830–3000K, 840–4000K

E3 - Nødløys 3t

★ Ny

### Installasjon/Montering

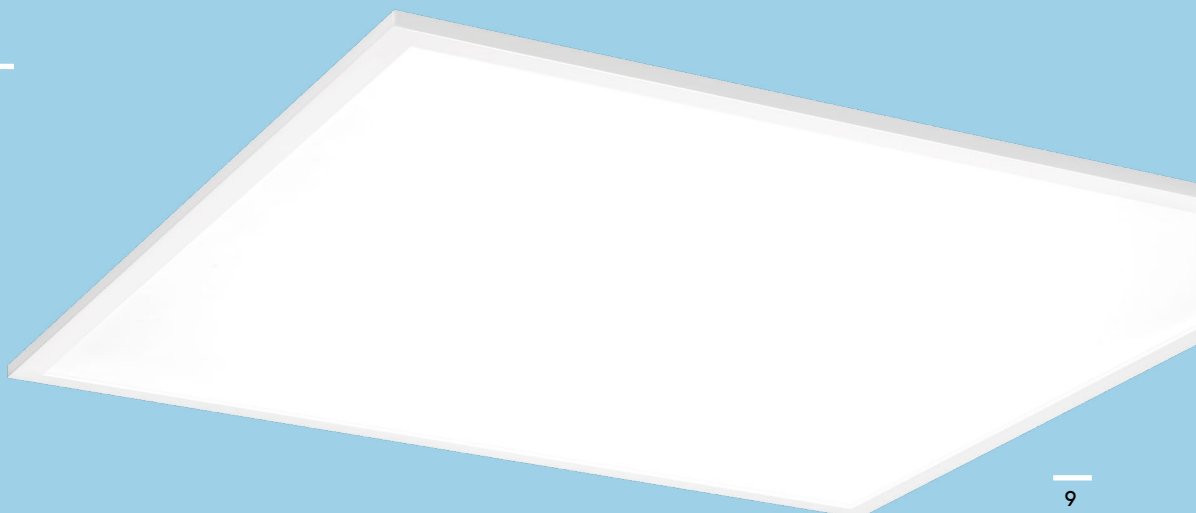
- Innfelling i takplater med standard T-profil himling
- Kan nedpendles og monteres utenpåliggende

### Materiale/Finish

Ramme: Aluminum, hvit (RAL 9003)  
 Avskjerming: PET, opal (TpB)  
 Light guide plate: PS  
 Bakplate: Steel sheet

### Spesifikasjon

- Klasse II
- IP44 (fra undersiden), IP20 (fra oversiden)
- IK02
- ENEC sertifisert driver



# Elsa

## Baderom/speil armatur



### Møt Elsa

Sprutsikker, praktisk og attraktiv – Elsa hjelper deg med å gjøre deg klar foran speilet

- Baderom/speilarmatur med en elegant og tidløs design
- Opal avskjerming gir visuell komfort og en fullstendig homogen belysning
- Integreert på/av-bryter
- Verktøyfri kabling for rask installasjon
- 2 lengder: 600 mm med 1200 lm og 450 mm med 800 lm
- Tilgjengelig med tilstedeværelsessensor



800 lm og  
1200 lm,  
100 lm/W



IP44: splash  
resistant



3000 K  
varmhvit eller  
4000 K nøytral  
hvit



Støtsikkerhet  
vurdert til  
IK06



Mulighet for  
tilstedeværel-  
ssensor



50 000 timer  
levetid

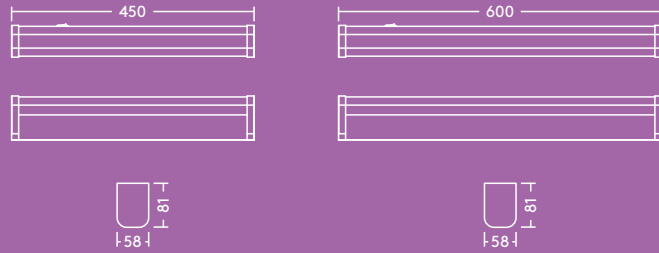
Ideelt for ...



Hygieniske rom

### Lyskildeinformasjon

- 800 lm (8 W) og 1200 lm (12 W); 100 lm/W
- Fargetemperaturer: 3000 K og 4000 K
- Levetid 50 000 timer (ved L70, omgivelsestemperatur 25 °C)
- CRI ≥ 80
- McAdam (første): 6 trinn

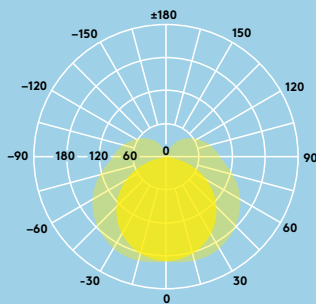


## Lysfordeling

### Elsa 800 lm

cd/klm ULOR: 0% DLOR: 78% LOR: 22%

100 lm/W



## Bestillingsveiledning

Beskrivelse	Vekt (kg)	EL nr
ELSA LED 600 1200 840 WH	0.8	3317200
ELSA LED 600 1200 830 WH	0.8	3317201
ELSA LED 600 1200 840 MWS WH	0.8	3317202
ELSA LED 600 1200 830 MWS WH	0.8	3317203
ELSA LED 450 800 840 WH	0.6	3317204
ELSA LED 450 800 830 WH	0.6	3317205
ELSA LED 450 800 840 MWS WH	0.6	3317206
ELSA LED 450 800 830 MWS WH	0.6	3317207

830–3000K, 840–4000K

### Installasjon/montering

- Eget for overflatemontering
- Verktøyfri kabling via koblingsklemme
- Tilstrekkelig plass på baksiden av lyslisten for overskytende kabel

### Materiale/finish

Armaturhus: Aluminium, hvit finish (RAL9016)

Avskjerming: Polykarbonat, opal

Endestykke: Polykarbonat, hvit finish (RAL9016)

### Tilstedeværelsessensor

Elsas mikrobølgesensor sikrer at lyset kun brukes ved behov. Denne sensoren er en bevegesbryter som slår på lyset ved registrering av bevegelse, og slår av etter at en forhåndsvalgt ventetid når det ikke er folk til stede. En dagslyssensor er også innebygd for å forhindre at lyset slås på når det er tilstrekkelig naturlig lys (over 25 lux).

### Spesifikasjoner

- ENEC-sertifisert driver
- Klasse II elektrisk
- IP44
- IK06



# Emma

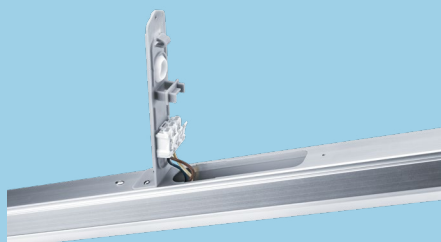
## LED-lyslist



### Møt Emma

#### En allsidig lyslist med mange bruksområder

- Direkte erstatning for tradisjonelle lyslister når det gjelder lysytelse og lengde
- Pålitelig, integrert LED-teknologi gir enkel installering og lang levetid
- Helt homogen belysning
- Elegant design: børstet aluminium, lav vekt
- Høy effekt på opp til 120 lm/W – noe som overgår krav i bygningsforskrifter
- Fleksible monteringsbraketter for alle festehull, uansett avstand
- Enkel verktøyfri installasjon takket være en koblingsluke på baksiden av armaturen, som gir tilgang til tilkoblingsklemme for tilkobling



2000, 4000 og 6000 lumen, opp til 120 lm/W



50 000 timers levetid



Spar opp til 50 % energi sammenlignet med lysrørrekker



600 mm, 1200 mm og 1500 mm



IK08 slagresistens



3000K varmhvit eller 4000K nøytral hvit

#### Ideell for...



Utfallsområder



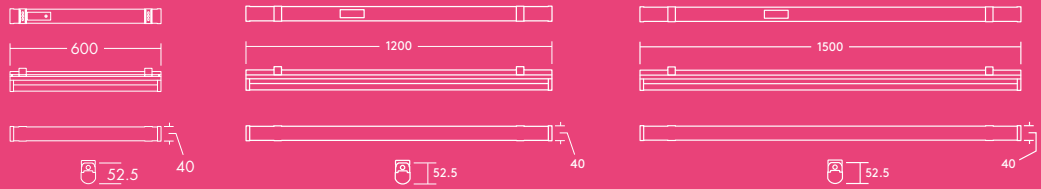
Korridorer



Nisjebelysning

#### Lyskilde

- 2000 lm (25 W), 4000 lm (35 W) og 6000 lm (50 W), opp til 120 lm/W
- Fargetemperatur 3000K og 4000K
- 50 000 timers nominell levetid (@L 70 B 50, Ta 25 °C)
- Ra 80
- McAdam (initialt): 5 trinn

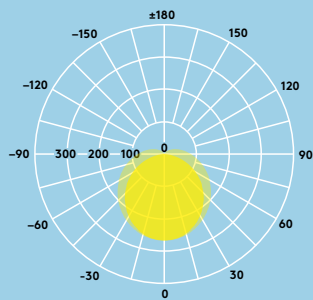


## Lysfordeling

### Emma 4000lm

cd/klm ULOR: 11% DLOR: 89% LOR: 100%

114lm/W 



## Bestillingsveiledning

Beskrivelse	Vekt (kg)	El nr
EMMA LED 1200 4000 840	0.8	3318740
EMMA LED 1500 6000 840	1.2	3318741
EMMA LED 1200 4000 830	0.8	3318744
EMMA LED 1500 6000 830	1.2	3318745
EMMA LED 600 2000 840	0.5	3318703
EMMA LED 600 2000 830	0.5	3318701
<b>Tilbehør</b>		
EMMA LED SUSPENSION KIT		3318743

830 – 3000 K, 840 – 4000 K

### Installasjon/montering

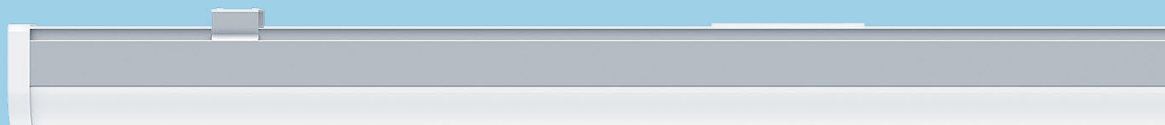
- Veggmontering med veggmonteringsbraketter (følger med)
- Pendelmontering med pendelsett (valgfritt)

### Materiale/Finish

Armaturhus: aluminium  
 Avskjerming: PC, opal hvit  
 Endestykker: PC, hvit (RAL 9016)  
 Takklemmer: rustfritt stål

### Spesifikasjon

- Klasse I
- IP20
- IK08



# George

LED for høye tak



## Møt George

George er pålitelig, effektiv og sterk, og den trives i høye tak

- George tilbyr en enkel, direkte og kostnadseffektiv én-for-én-utskifting av tradisjonelle HID-armaturer for store takhøyder med opptil 50 % energisparing
- Effektive LED-pærer (120 lm/W) kombinert med en linseteknologi som gir en strålevinkel på 65° for å redusere strølys
- George har en lang levetid på 50 000 timer og eliminerer dermed behovet for kostbare og forstyrende lyskildeskift
- Armaturhuset er designet for at luft kan strømme gjennom armaturen. Dette forhindrer at komponentene blir overopphetet og sikrer optimal drift i industrielle omgivelser
- Inkludert kontakt for enkel kabling



12 000 –  
30 000 lumen



50 000 timer  
levetid



Støtsikkerhet  
vurdert til  
IK08



65°  
strålevinkel



IP65:  
Støvtett og  
vannbestandig



Redusert blending  
innfrir standard-  
bestemmelser for  
tungt industriar-  
beid

Ideelt for...



Detaljforretninger



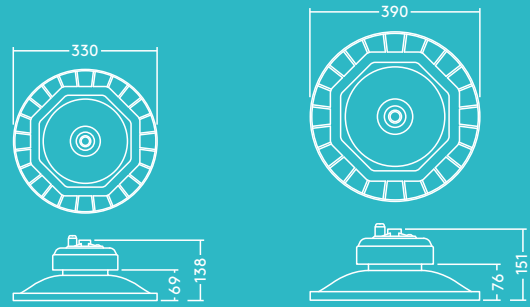
Utstillingslokaler



Lagerlokaler

## Lyskildeinformasjon


- Levetid 50 000 timer (ved L70B50, omgivelsestemperatur 25 °C)
- 12 000 lm (100 W), 18 000 lm (150 W), 24 000 lm (200 W), 30 000 lm (250 W), opptil 120 lm/W
- Fargetemperatur: 4000 K
- <25 UGR
- CRI 80
- McAdams (første): 5 trinn

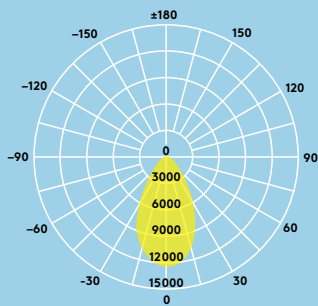


## Lysfordeling

### George 12 000 lm

cd/klm ULOR: 0% DLOR: 100% LOR: 100%

120 lm/W 



## Bestillingsveiledning

Beskrivelse	Vekt (kg)	EL nr
GEORGE LED 330 12000 840 <sup>1</sup>	3.40	3315077
GEORGE LED 330 18000 840 <sup>2</sup>	3.80	3315078
GEORGE LED 390 24000 840 <sup>3</sup>	6.00	3315079
GEORGE LED 390 30000 840 <sup>3</sup>	6.00	3315080
<b>Mounting brackets</b>		
SETT MED GEORGE-FESTEBØYLE S (6 stk.) <sup>1</sup>	0.37x6	3315074
SETT MED GEORGE-FESTEBØYLE M (6 stk.) <sup>2</sup>	0.37x6	3315075
SETT MED GEORGE-FESTEBØYLE L (6 stk.) <sup>3</sup>	0.47x6	3315076

<sup>123</sup> De små tallene indikerer hvordan koblinger og festebraketter skal matches.

### Installasjon/montering

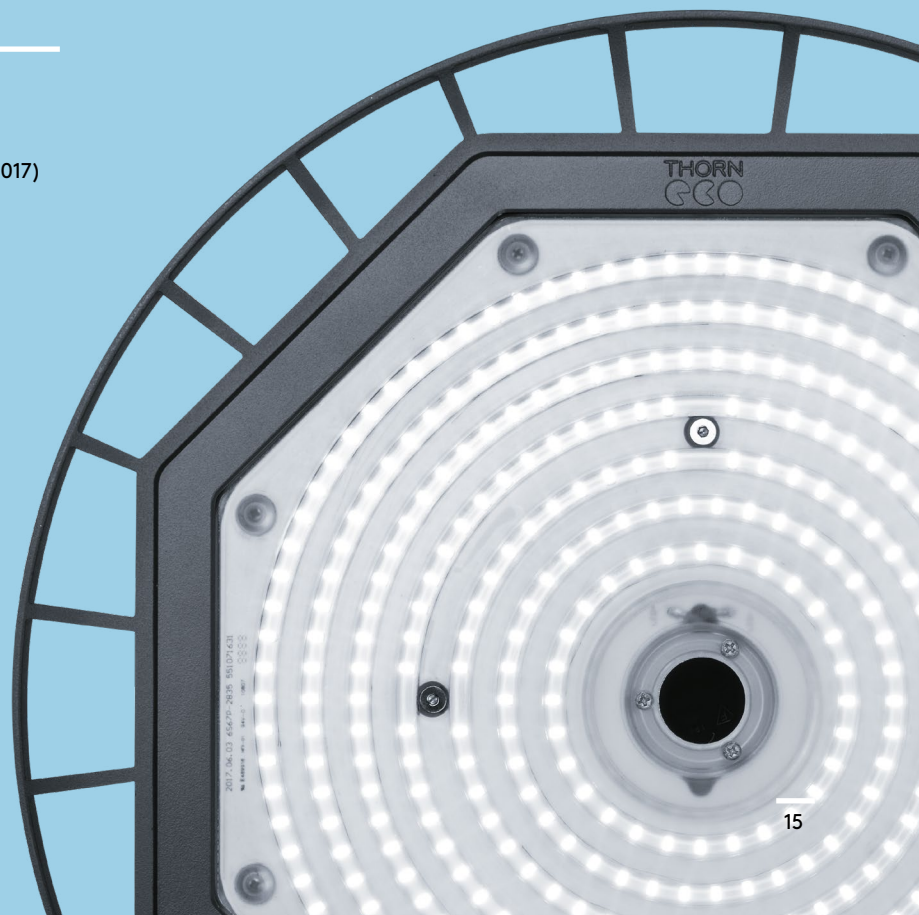
- Enkelpunktsoppheng (monteringskrok leveres med armaturen)
- Festeboyle for vegg-/takmontering (tilgjengelig som tilbehør)

### Materiale/finish

Armaturhus: Støpt aluminium, svart (RAL9017)  
Linse: Polykarbonat

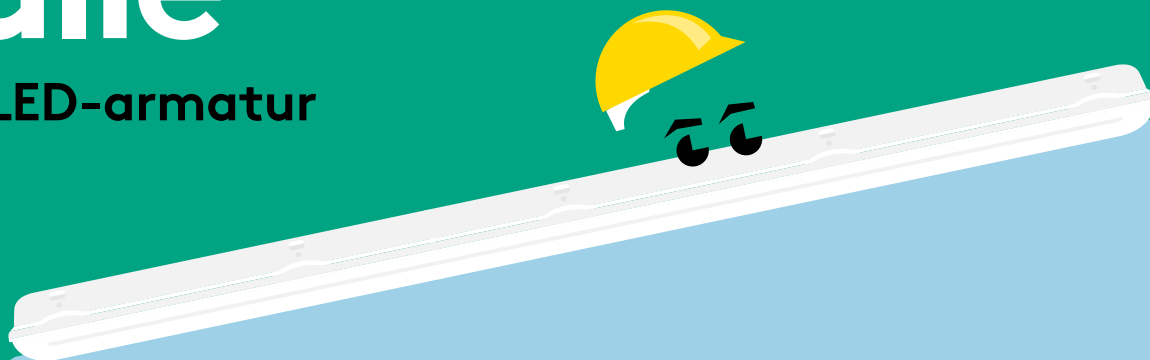
### Spesifikasjoner

- Klasse I elektrisk
- IP65
- IK08
- Omgivelsestemperatur for drift: -30 til 50 °C



# Julie

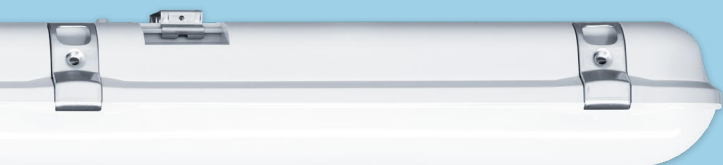
IP65 LED-armatur



## Møt Julie

Med et tøft ytre er Julie det optimale valget for industrielle og kommersielle bruksområder

- Belysning av høy kvalitet, lavt energiforbruk for områder med mye fukt og støv
- Minimalistisk design gjør at den kan brukes i enhver situasjon
- Opal avskjerming for ensartet belysning
- Ideell for utskifting og rehabilitering
- TILKOBLINGSVERSJON med hurtigkobling og enkel installering tilgjengelig
- 1800 lm (20 W), 3000 lm (30 W), 4000 lm (40 W), 6000 lm (60 W), 8000 lm (80 W) op til 100 lm/W
- Fargetemperatur 4000 K



IP65:  
Støvtett og vannresistent



Spar opp til 60 % energi sammenlignet med T8-lysrør



IK08-klassifisert slagresistens



632 mm  
1232 mm  
1532 mm  
1800 mm



3-timers nødlysversjon tilgjengelig



Levetid 50 000 timer

Ideell for...



Parkering-splasser



Verksteder



Underganger



Lagerbygg

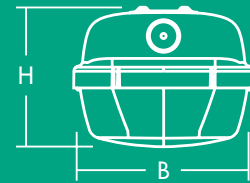
## Spesifikasjon

- Klasse I
- IK08
- IP65



L B H

JULIE 600 LED IP65 1800	632	103	78
JULIE 1200 LED IP65 4000	1232	103	78
JULIE 1500 LED IP65 4000	1532	85	71
JULIE 1500 LED IP65 6000	1532	103	78

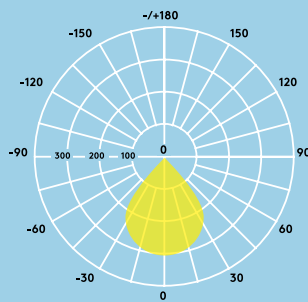


## Lysfordeling

### Julie LED 6000lm

cd/klm ULOR: 8 % DLOR: 92 % LOR: 100 %

100 lm/W 



## Lyskilde

- Levetid 50 000 timer (@L 70 B50, Ta 25 °C)
- 1800lm (20W), 3000 lm (30W), 4000lm (40W), 6000lm (60W), 8000lm (80W) op til 100lm/W
- Fargetemperatur 4000 K
- Ra 80
- McAdam (initialt): 4 trinn

## Installasjon/Montering

Egnet for overflatemontering. 4 x10mm selvborende skruer av rustfritt stål (følger ikke med) kan brukes for å hindre uautorisert åpning av armaturen.

## Materiale/Finish

Armaturhus: polykarbonat  
Avskjerming: opal polykarbonat  
Brakett: rustfritt stål

## Bestillingsveiledning

### Beskrivelse

Beskrivelse	Vekt(kg)	EL nr
JULIE 600 LED IP65 1800 840	1.03	
★ JULIE 1200 LED IP65 3000 840	1.30	
JULIE 1200 LED IP65 4000 840	1.50	
JULIE 1500 LED IP65 4000 840	1.56	
JULIE 1500 LED IP65 6000 840	1.95	
JULIE 1800 LED IP65 8000 840	2.20	3315087
★ JULIE 1200 LED IP65 4000 840 CONNECT	1.60	
JULIE 1500 LED IP65 6000 840 CONNECT	2.05	
JULIE 1800 LED IP65 8000 840 CONNECT	2.40	
★ JULIE 1200 LED IP65 4000 840 COR MWS	1.95	3315069
JULIE 1500 LED IP65 4000 840 COR MWS	2.05	3315070
JULIE 1500 LED IP65 6000 840 COR MWS	2.35	3315071
JULIE 1200 LED IP65 4000 840 COR MWS CON	2.05	3315072
JULIE 1500 LED IP65 6000 840 COR MWS CON	2.45	3315073
★ JULIE 1200 LED IP65 4000 840 TW	1.50	3315081
★ JULIE 1500 LED IP65 4000 840 TW	1.60	3315082
★ JULIE 1500 LED IP65 6000 840 TW	1.95	3315083

### Nødljysversjoner

★ JULIE 1200 LED IP65 3000 840 E3	2.00	
JULIE 1200 LED IP65 4000 840 E3	2.15	
JULIE 1500 LED IP65 4000 840 E3	2.20	
JULIE 1500 LED IP65 6000 840 E3	2.60	
★ JULIE 1800 LED IP65 8000 840 E3	2.20	3315088
★ JULIE 1200 LED IP65 4000 840 COR MWS E3	2.60	3315084
★ JULIE 1500 LED IP65 4000 840 COR MWS E3	2.65	3315085
★ JULIE 1500 LED IP65 6000 840 COR MWS E3	3.05	3315086

### Reservedeler

JULIE LED Standard Accessory Kit	0.10	3315047
JULIE LED - Connect kit	0.10	3315046
★ JULIE LED Suspension Kit	0.03	

### Controls

SWITCHLITE SLD BATTEN PIR  
SWITCHLITE CC PROGRAMMER

CONNECT : with AAG STUCCHI COR: corridor function TW: through-wired quick connector

★ Ny

# Lara

## Rund IP65-armatur



### Møt Lara

Med mange ulike stiler har Lara mange forskjellige bruksområder, inne som ute.

- 800 lm LED (direkte erstatning for 1 × 16 W 2D), 1200 lm LED og 2000 lm LED (direkte erstatning for 1 × 28 W 2D)
- Matt avskjerming gir ensartet belysning og visuell komfort
- Forseglet i henhold til IP65 for beskyttelse ved utendørsbruk
- Robust konstruksjon testet opp til IK08 slagresistens (IK05 ved veggmontering)
- Et utvalg av tilbehør i 4 design (dekorring, EYE, EYE Grill og Grill) og 3 farger (sort, hvit og sølv)
- 2 farger: hvit (RAL 9003) og sort (RAL 9011)
- Ekstraustyr: integrert fotocelle- eller mikrobølgesensor som gir maksimale energibesparelser



800, 1200 og 2000 lumen, opp til 100 lm/W



Levetid 50 000 timer



Spar opp til 70 % energi sammenlignet med armaturer med 2D-lyskilder



250, 300 og 330 mm diameter



3-timers nødlysversjon tilgjengelig



Integrert fotocelle eller tilstedeværelsessensor

### Ideell for...



Sirkuleringskorridorer



Inngangspartier



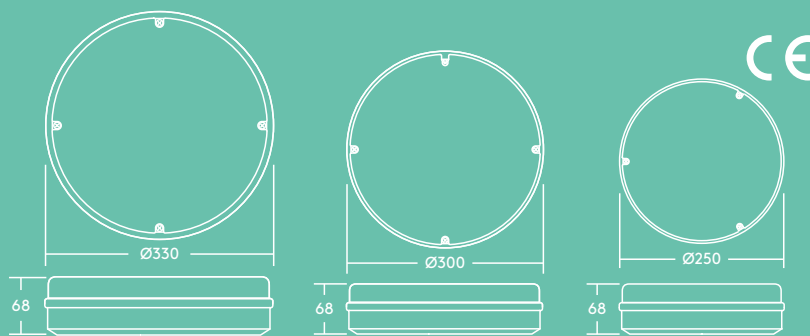
Underganger



Trappenganger

### Lyskilde

- 2000 lm (20 W), 1200 lm (13 W) og 800 lm (10 W), opp til 100 lm/W
- 4000 K nøytral hvit LED
- Levetid 50 000 timer (@L 70 B50, Ta 25 °C)
- Ra 80



Bezel trim BLK



Bezel trim WH



Bezel trim SIL



Eyelid trim



Eyelid grille trim

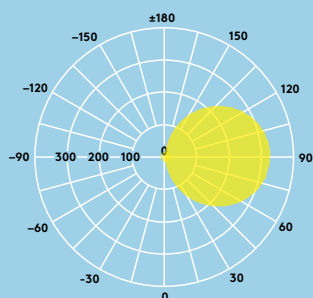


Grille trim

## Lysfordeling

### Lara 1200lm

cd/klm ULOR: 50 % DLOR: 50 % LOR: 100 %



### Installasjon/montering

- Passer for vegg- eller takmontering
- Rask og enkel montering
- Egnet for BESA-feste

### Materiale/Finish

Armaturhus: polykarbonat  
Avskjerming: polykarbonat

### Integrert fotocelle- og tilstedeværelsessensor

Laras integrerte fotocellealternativ vil lyse fra skumring til daggy. (Driftsnivå: ca. 20 lux PÅ, ca. 30 lux AV).

Laras mikrobølgesensor sikrer at lyset kun er på ved behov. Området og varigheten for bevegelsesdeteksjonen er fullstendig justerbare, med dagslyssensor for belsningsnivåer mellom 2 og 50 lux som tilleggsfunksjon.

### Spesifikasjon

- Klasse II
- IP65
- IK08
- ENEC sertifisert driver

## Bestillingsveiledning

Beskrivelse	Vekt (kg)	Hvit	Sort	Sølv
LARA LED 250 800 840	0.7	3315122	3315123	
LARA LED 250 800 840 E3	0.9	3315158	3315159	
LARA LED 300 1200 840	1.1	3315124	3315125	
LARA LED 300 1200 840 E3	1.2	3315160	3315132	
LARA LED 250 800 840 MWS	0.7	3315127	3315128	
LARA LED 250 800 840 MWS E3	0.9	3315163	3315164	
LARA LED 300 1200 840 MWS	1.1	3315129	3315130	
LARA LED 300 1200 840 MWS E3	1.2	3315165	3315166	
LARA LED 250 800 840 PC	0.7	3315131	3315132	
LARA LED 300 1200 840 PC	1.1	3315134	3315133	
LARA LED 300 1000 840 BEZEL TRIM	1.3	3315167		
LARA LED 330 2000 840 BEZEL TRIM	1.6	3315100		
LARA LED 330 1900 840	1.3	3315116		
LARA LED 330 1900 840 MWS	1.3	3315118		
LARA LED 330 1900 840 E3	1.4	3315147		
LARA LED 330 1900 840 MWS E3	1.4	3315148		
LARA LED 330 1900 830	1.3	3315117		

### Accessories

LARA BEZEL TRIM SMALL 250	0.2	3315135	3315137	3315182
LARA BEZEL TRIM LARGE 300	0.2	3315136	3315138	3315181
LARA BEZEL TRIM X-LARGE 330	0.3	3315149		3315180
LARA EYELID TRIM SMALL 250	0.2		3315139	
LARA EYELID TRIM LARGE 300	0.3		3315140	
LARA EYELID GRILLE TRIM SMALL 250	0.2		3315141	
LARA EYELID GRILLE TRIM LARGE 300	0.3		3315142	
LARA GRILLE TRIM SMALL 250	0.2		3315143	
LARA GRILLE TRIM LARGE 300	0.3		3315144	
LARA Tamperproof Screw Kit				3315145

MWS: Mikrobølge tilstedeværelsessensor

BLK: sort; WH: hvit; SIL: sølv

E3: 3 timer nødlys

PC: Fotocelle

# Leo

## Kraftig LED-flombelysning



### Møt Leo

Leo er svært kraftig og robust og lyser opp mørke områder

- 4 forskjellige lumenpakker fra 7500 til 20 000 lm
- Asymmetrisk lysfordeling – ideelt for belysning av fasader og gangveier
- Integert fotocelle for automatisk lys fra skumring til daggry (kan aktiveres/deaktiveres)
- Kompakt og strømlinjeformet design
- Universell monteringsbrakett for vegg- eller takmontering med mulighet for å vippe oppover eller nedover
- Overspenningsbeskyttelse opptil 10 kV som beskytter produktet fra korte spenningstopper som blant annet kan inntreffe ved tordenvær
- Klimamembran for automatisk klimaregulering inni flomlyset
- Ferdigkablet med strømkabel (3 m)



7500, 10 000, 15 000 og 20 000 lumen



Forseglet i henhold til IP66 for beskyttet utendørsbruk



Spar opptil 70 % energi sammenlignet med halogenflomlys



Støtsikkerhet vurdert til IK08



50 000 timer levetid



Integert fotocelle

Ideelt for ...



Bygningsfasader



Parkeringsplasser



Gangveier



Lasteramper

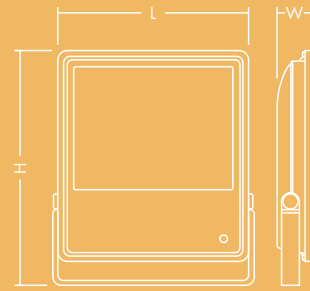
### Lyskildeinformasjon

- 7500 lm (75 W), 10 000 lm (100 W), 15 000 lm (150 W), 20 000 lm (200 W), 100 lm/W
- 4000 K nøytral hvit LED
- Levetid 50 000 timer (ved L70B50, omgivelsestemperatur 25 °C)
- CRI ≥ 80
- McAdam (første): 5 trinn
- Strålevinkel: 100 x 55°

### Spesifikasjoner

- Klasse I elektrisk
- IP66
- IK08
- Omgivelsestemperatur for drift: -20 til +50 °C

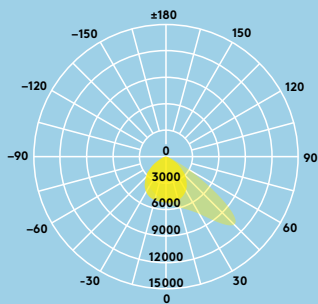
	L	B	H
LEO LED FL IP65 75W 840	272	67	347
LEO LED FL IP65 100W 840	272	67	347
LEO LED FL IP65 150W 840	366	72	456
LEO LED FL IP65 200W 840	366	72	456



## Lysfordeling

### Leo 15000lm

cd/klm ULOR: 0% DLOR: 100% LOR: 100%



## Bestillingsveiledning

Beskrivelse	Vekt (kg)	EL nr
LEO LED FL IP66 75W 840 PC	4.1	3218744
LEO LED FL IP66 100W 840 PC	4.2	3218745
LEO LED FL IP66 150W 840 PC	7.1	3218746
LEO LED FL IP66 200W 840 PC	7.1	3218747

### Installasjon/montering

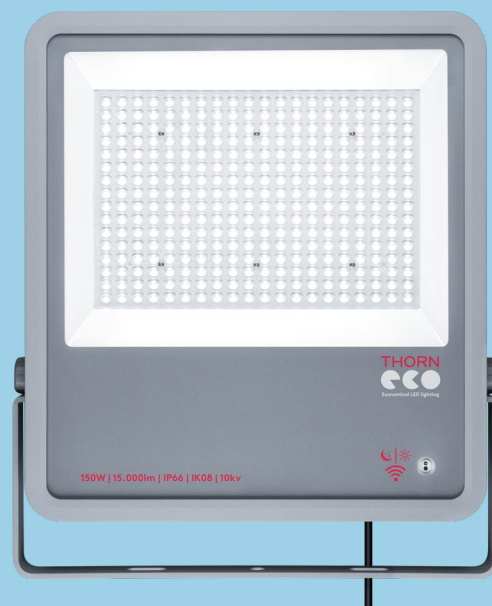
- Egnet for vegg- og takmontering
- Rask og enkel installasjon takket være den universelle monteringsbraketten (0-300°)
- Ferdigkablet med 3 m lang strømkabel og åpne kabelender med 1 mm<sup>2</sup> tverrsnitt

### Materiale/finish

Armaturhus: Støpt aluminium (< 5 % kobber)  
 Brakett: Karbonstål, grå (RAL 9006)  
 Deksel: Herdet glass  
 Linse: Polykarbonat

### Integrert fotocelle

Leos integrert fotocelle kan enkelt aktiveres/deaktiveres ved hjelp av på/av-bryteren på baksiden av produktet. Hvis fotocellen er aktivert, vil Leo automatisk lyse fra skumring til daggr. (Driftsnivå: ca. 20 lux PÅ, 75 lux AV)



# Leonie

## LED-lyskaster

Ny



### Møt Leonie

Liten, men ekstremt kraftig. Leonie lyser opp mørke uteområder.

- Svært lett, kompakt og strømlinjeformet design
- 4 forskjellige lumenpakker fra 800 til 5000 lm
- Universell monteringsbrakett for vegg- eller takmontering med mulighet for å justering oppover eller nedover
- Egnert til bruk med "LEONIE PLUG & PLAY MWS" -bevegelsessensor (tilgjengelig som tilbehør)
- Ferdigkoblet med kabel



800, 1800,  
2700 og 5000  
lumen



IP65



Spar opptil  
70% energi  
sammenlignet  
med halogen  
lyskaster

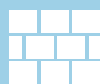


IK08



Bevegelsessensor  
valgfri

Ideell for...



Bygnings-  
fasader



Parkerings-  
plasser



Turstier

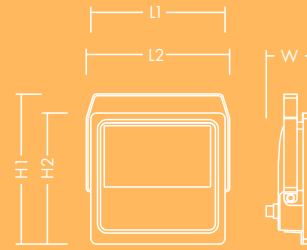


Hager

### Informasjon om lyskilde

- 800 lm (10 W), 80 lm/W; 1800 lm (20 W), 90 lm/W; 2700 lm (30 W), 90 lm/W; 5000 lm (50 W), 100 lm/W
- 4000 K & 3000 K
- Levetid: 50 000 timer (@ L70, Ta 25°C)
- CRI 80
- McAdam (innledende): 5 trinn
- Strålevinkel: 100 ± 5°

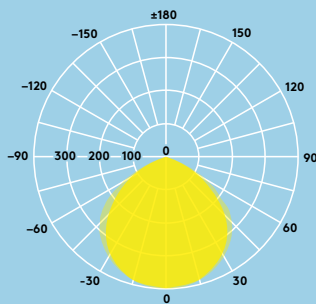
	L1	L2	W	H1	H2
LEONIE LED FL IP65 10W 840	115	140	49	137	130
LEONIE LED FL IP65 20W 840	130	140	51	153	135
LEONIE LED FL IP65 30W 840	130	140	51	153	135
LEONIE LED FL IP65 50W 840	155	164	54	172	150



## Lysfordeling

### Leonie 5000 lm

cd/klm ULOR: 0% DLOR: 100% LOR: 100%



## Bestillingsveileder

Beskrivelse	Wt (kg)	EL nr
LEONIE LED FL IP65 10W 840	0,447	3318748
LEONIE LED FL IP65 20W 840	0,53	3318749
LEONIE LED FL IP65 30W 840	0,53	3318774
LEONIE LED FL IP65 50W 840	0,772	3318775
LEONIE LED FL IP65 10W 830	0,447	3318787
LEONIE LED FL IP65 20W 830	0,53	3318788
LEONIE LED FL IP65 30W 830	0,53	3318789
LEONIE LED FL IP65 50W 830	0,772	3318791
LEONIE PLUG & PLAY MWS	0,15	3318786
LEONIE SPIKE	0,13	3318790

### Installasjon/Montering

- Passer til vegg- og/eller takmontering
- Ferdigkoblet med 30 cm lang strømkabel og åpne kabelender med 1 mm<sup>2</sup> tverrsnitt
- Jordspyd tilgjengelig som tilbehør

### Materiale/Finish

Armaturhus: Aluminium, pulverlakkert, grå, RAL9006  
Frontdeksel: glass

### Bevegelsessensor

Leonies Plug & Play bevegelsessensor-alternativ sikrer at lys bare leveres når det er nødvendig. Sensorområdet og tidsvarigheten er fullt justerbar, med den ekstra fordelen av dagslysføler for belysningsnivåer mellom 2 og 50 lux. Maksimal monteringshøyde er 6 meter.

### Spesifikasjon

- Klasse I elektrisk
- IP65
- IK08 (IK07 for sensoren LEONIE PLUG & PLAY MWS)
- Temperatur i bruksområde: -30 til +40°C



# Mike

## Underskaps LED armatur



### Møt Mike

#### En pålitelig og minimalistisk, kompakt LED-lyslister

- Avskjerming av høy kvalitet sikrer enhetlig belysning uten synlige punkter
- Kan monteres alene eller i rekke (16 stk av 600mm og 8 stk av 1200mm i rekke)
- Standard levert med monteringskit
- Fleksible monteringsklips kan monteres på hele lengden



900 lm (11W)  
og 1800 lm  
(22W) opp til  
82lm/W



40%  
besparelser  
sammenlignet  
med T5 lysrør



1200 mm  
(1800 lm)  
og 600 mm  
(900 lm)

#### Ideell for...



Nisjebelysning



Skapbelysning



Boliger

#### Lyskilde

- Levetid 50 000t (@L70B50, Ta25 C)
- 900lm (11W), 1800lm (22W), 82lm/W
- Farge temperatur 3000K og 4000K
- CRI 80
- McAdams (initial): 4 step




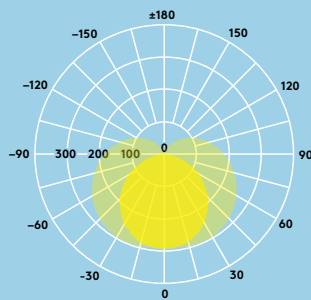


## Lysfordeling

Mike 1200 mm 1800 lm

cd/klm ULOR: 23 % DLOR: 77 % LOR: 100 %

82 Llm/W 



## Bestillingsveiledning

Beskrivelse	Wt (kg)	El nr
MIKE LED 600 900 830	0.17	3314886
MIKE LED 600 900 840	0.17	3314887
MIKE LED 1200 1800 830	0.29	3314884
MIKE LED 1200 1800 840	0.29	3314885
<b>Spare parts</b>		
MIKE Spare Mount Kit/Spare Parts		3314883

830–3000K, 840–4000K

### Installasjon/montering

- Egner seg for utenpåliggende montering
- Kan monteres alene eller opp til 10 stk i rekke (16 stk av 600mm og 8 stk av 1200mm i rekke)

### Materiale/Finish

Armaturhus og avskjerming: tofarget ekstrudert polykarbonat

### Spesifikasjon

- Klasse II
- IP20
- IK02

# Tom

## Rund IP66-armatur



### Møt Tom

## Komfortabel både innendørs og utendørs.

- Direkte erstatning for 2 x 18 W CFL
- Matt avskjerming gir en homogen lyseffekt og visuell komfort
- 2 design: Standard (1200 lm) og øyelokk (900 lm)
- 2 farger: Hvit (RAL 9010) og sort (RAL 9005)
- Alternativer med: Integriert mikrobølgesensor som maksimerer energisparingen



900 og 1200 lumen, opp til 67 lm/W



Spar opp til 50 % energi sammenlignet med CFL-armaturer



Forseglet i henhold til IP66 for beskyttet utendørsbruk



30 000 timers levetid



300 mm



IK08 nominell slagresistens

### Ideell for...



Sirkuleringskorridorer



Inngangsområder



Trappeganger



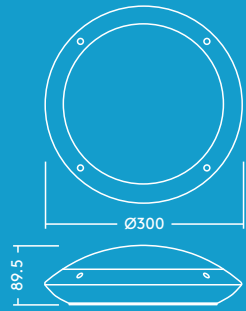
Underganger



Toaletter og baderom

### Lyskilde

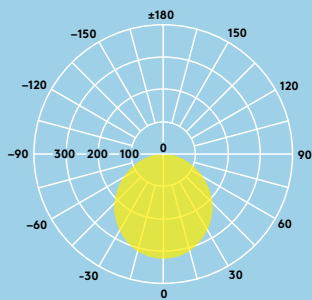
- 1200 lm (18 W), 67 lm/W og 900 lm (18 W), 53 lm/W
- 4000 K nøytral hvit LED
- Levetid 30 000 timer (@ L70 B50 Ta 25 °C)
- Ra 80
- Spredevinkel: 120°



## Lysfordeling

Tom 1200lm

cd/klm ULOR: 3% DLOR: 97% LOR: 100%



### Installasjon/montering

- Egnet for veggeller takmontering
- Rask og enkel installering takket være en koblingsklemme for ledninger opp til 2,5 mm<sup>2</sup>

### Materiale/Finish

Armaturhus: ABS  
Avskjerming: polykarbonat

### Spesifikasjon

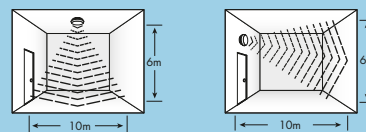
- Klasse II
- IP66
- IK08

## Bestillingsveiledning

Beskrivelse	Vekt (kg)	El nr
TOM LED 300 1200 840 WH	0.6	3315169
TOM LED 300 1200 840 BLK	0.6	3315170
TOM LED 300 1200 840 MWS WH	0.6	3315171
TOM LED 300 1200 840 MWS BLK	0.6	3315172
TOM LED EYE 300 900 840 WH	0.6	3315173
TOM LED EYE 300 900 840 BLK	0.6	3315174
TOM LED EYE 300 900 840 MWS WH	0.6	3315175
TOM LED EYE 300 900 840 MWS BLK	0.6	3315176

MWS: Mikrobølgesensor  
BLK: Sort WH: Hvit  
ØYE: Nedfellsdeksel

### Sensorrekkevidde

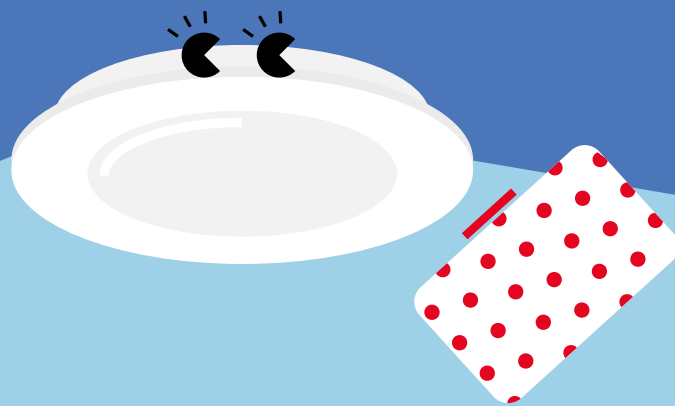


### Controllability

Sensitivitet	10%, 50%, 75%, 100%
Tid	5 sek, 90 sek, 5 min, 15 min
lux	2 lux, 10 lux, 50 lux, deaktivert

# Zoe

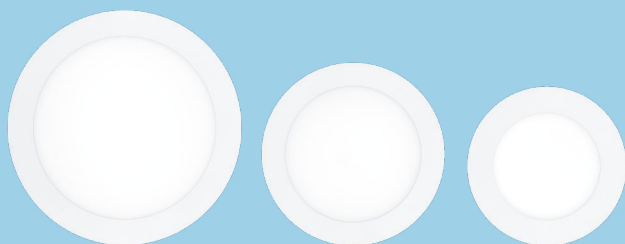
## Lavtbyggende downlight



### Møt Zoe

Zoe er en allsidig og slank downlight, perfekt for varierende behov.

- Ensartet lysflate
- Produktets høyde er kun 12 mm: passer ulike taktyper
- Valg mellom 3000 K eller 4000 K i forhold til bruksområde
- Erstatter tradisjonelle downlight med 1 x 18 W, 1 x 26 W og 2 x 18 W CFL og opp til 50 % energibesparelse
- Verktøyfri installasjon, tillater viderekobling
- Enkel å rengjøre: plan overflate og IP44
- For Nødlis kan JUST EMERGENCY enkelt kobles til med Plug&Play (selv test) E3 kit for 3 timers batteripakke (må bestilles separat)



2000 og  
1500 lm

900 lm

600 lm



Tilgjengelig i versjoner med 600, 900, 1500 og 2000 lumen



Opp til 50% energisparing sammenlignet med lysrør armatur



35 000 timers levetid



110, 160 and 210 mm utsparring



IP44: fra underside



3-timers nødlisversjon tilgjengelig

Ideell for...



Korridorer



Resepsjonsområder



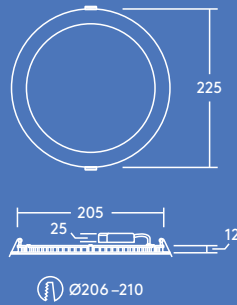
Kontorer og møterom



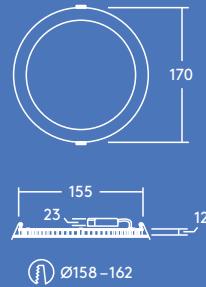
Skoler og universiteter

### Lyskilde

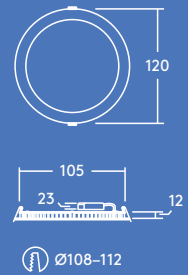
- 600 lm (8 W), 900 lm (12 W), 1500 lm (18 W) og 2000 lm (22 W) opp til 91 lm/W
- Fargetemperaturer: 4000 K og 3000 K
- 35 000 timers nominell levetid (@L 70 B50, Ta 25 °C)
- Ra 80
- McAdam (initialt): 4 trinn



Ø206 - 210



Ø158 - 162



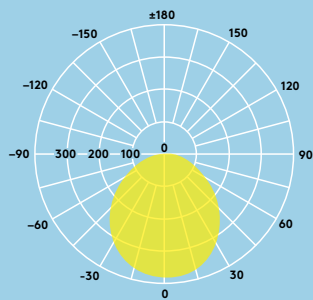
Ø108 - 112

## Lysfordeling

### Zoe 900lm

cd/klm ULOR: 0 % DLOR: 100 % LOR: 100 %

83lm/W



## Bestillingsveiledning

Beskrivelse	Vekt kg	EL nr
ZOE LED DL Ø110 600lm 840	0.25	3211448
ZOE LED DL Ø160 900lm 840	0.4	3211449
ZOE LED DL Ø210 1500lm 840	0.55	3211450
ZOE LED DL Ø210 2000lm 840	0.55	3211454
ZOE LED DL Ø110 600lm 830	0.25	3211451
ZOE LED DL Ø160 900lm 830	0.4	3211420
ZOE LED DL Ø210 1500lm 830	0.55	3211453
ZOE LED DL Ø210 2000lm 830	0.55	3211455

### Controls

SWITCHLITE SLDM

SWITCHLITE MRE SLDM ADJ

SWITCHLITE CC PROGRAMMER

830-3000K, 840-4000K

### Installasjon/montering

- Innfelt montering i en lang rekke taktyper
- Enkel installering takket være en ekstern forkoblingsboks som gir loop-in/loop-out-kabling

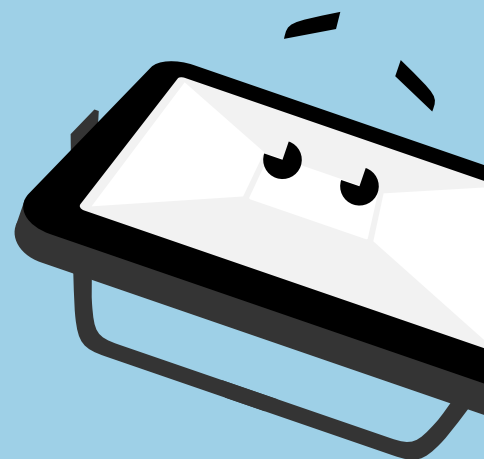
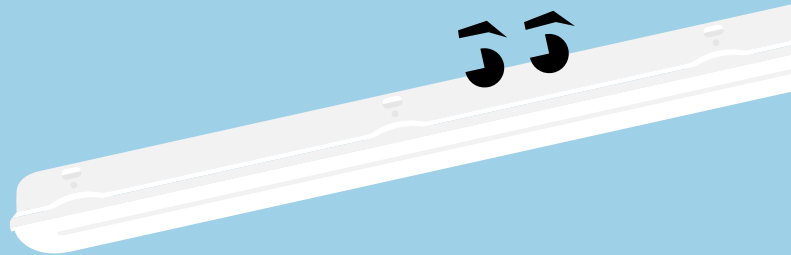
### Materiale/Finish

Armaturhus:  
aluminium, hvit overflate

Avskjerming: PS

### Spesifikasjon

- Klasse II
- IP 44 (fra undersiden)  
IP 20 (fra oversiden)
- IK02
- ENEC sertifisert driver



Denne katalogen har du fått av:



thorneco



THORNecoLED



thorneco

## Kontakt oss

Norge: 22 54 72 00  
kundeservice.no@zumtobelgroup.com

thorneco.com



THORNeco is constantly developing and improving its products. All descriptions, illustrations, drawings and specifications in this publication present only general particulars and shall not form part of any contract. The right is reserved to change specifications without prior notification or public announcement. All goods supplied by the company are supplied subject to the company's General Conditions of Sale, a copy of which is available on request. All measurements are in millimetres and weights in kilograms unless otherwise stated.

Publication Date: 11/2018