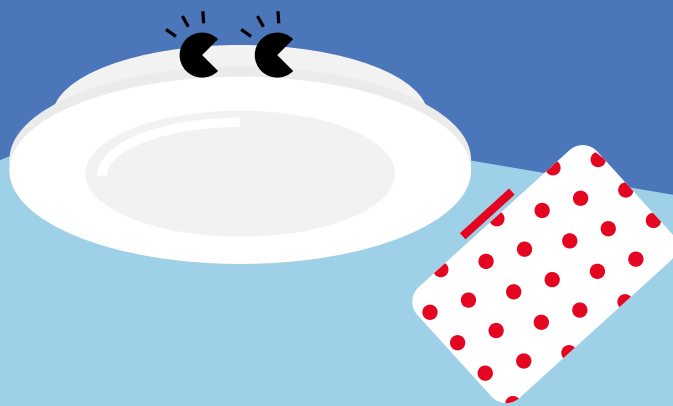


Zoe

Lavtbyggende downlight



Møt Zoe

Zoe er en allsidig og slank downlight, perfekt for varierende behov.

- Ensartet lysflate
- Produktets høyde er kun 12 mm: passer ulike taktyper
- Valg mellom 3000 K eller 4000 K i forhold til bruksområde
- Erstatte tradisjonelle downlight med 1 x 18 W, 1 x 26 W og 2 x 18 W CFL og opp til 50 % energibesparelse
- Verktøyfri installasjon, tillater viderekobling
- Enkel å rengjøre: plan overflate og IP44
- For Nødlis kan JUST EMERGENCY enkelt kobles til med Plug&Play E3 kit for 3 timers batteripakke (må bestilles separat)



Tilgjengelig i versjoner med 600, 900, 1500 og 2000 lumen



Opp til 50% energisparing sammenlignet med lysrør armatur



35 000 timers levetid



110, 160 and 210 mm utsparring



IP44: fra underside



3-timers nødlisversjon tilgjengelig

Ideell for...



Korridorer



Resepsjonsområder



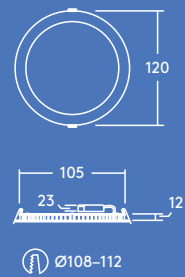
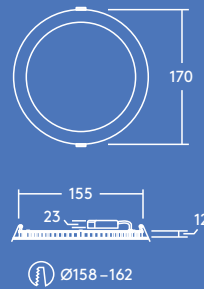
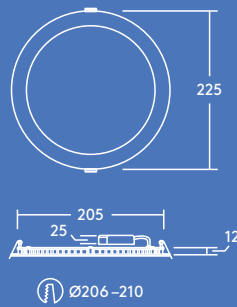
Kontorer og møterom



Skoler og universiteter

Lyskilde

- 600lm (8W), 900lm (12W), 1500lm (18W) og 2000lm (22W) opp til 91lm/W
- Fargetemperaturer: 4000K og 3000K
- 35 000 timers nominell levetid (@L 70, Ta 25°C)
- Ra 80
- MacAdam (initialt): 4 trinn

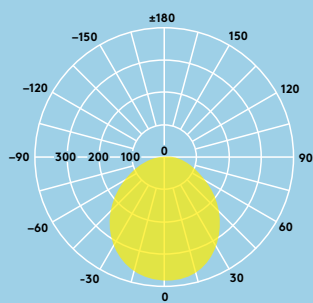


Lysfordeling

Zoe 900lm

cd/klm ULOR: 0 % DLOR: 100 % LOR: 100 %

83lm/W



Bestillingsveiledning

Beskrivelse	Vekt kg	EL nr
ZOE LED DL Ø110 600lm 840	0.2	3211448
ZOE LED DL Ø160 900lm 840	0.33	3211449
ZOE LED DL Ø210 1500lm 840	0.48	3211450
ZOE LED DL Ø210 2000lm 840	0.48	3211454
ZOE LED DL Ø110 600lm 830	0.2	3211451
ZOE LED DL Ø160 900lm 830	0.33	3211420
ZOE LED DL Ø210 1500lm 830	0.48	3211453
ZOE LED DL Ø210 2000lm 830	0.48	3211455

Controls

SWITCHLITE SLDM

SWITCHLITE MRE SLDM ADJ

SWITCHLITE CC PROGRAMMER

830-3000K, 840-4000K



2000 og
1500lm



900lm



600lm

Installasjon/montering

- Innfelt montering i en lang rekke taktyper
- Enkel installering takket være en ekstern forkoblingsboks som gir loop-in/loop-out-kabling

Materiale/Finish

Armaturhus:
aluminium, hvit overflate
Avskjerming: PS

Spesifikasjon

- Klasse II
- IP 44 (fra undersiden)
IP 20 (fra oversiden)
- IK02
- ENEC sertifisert driver
- Temperatur i bruksområde:
-20 til +35 °C

