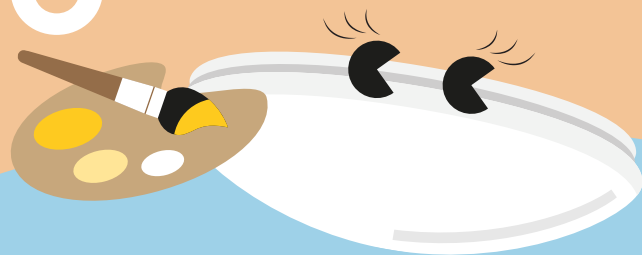


Lena Vario

Sirkulær IP44
LED Plafondarmatur



Ny

Møt Lena Vario
Oppmerksomhetsskapende
og enkel å få til å passe
inn, Lena Vario lyser opp
korridorer der det behøves

- Tre fargetemperaturer i ett produkt - velg enkelt mellom 3000 K (varmhvit), 3500 K eller 4000 K (nøytralhvitt) for å passe til bruken/ applikasjonen
- Lysmengde 1450 lm
- Opsjon: Integrert mikrobølge tilstedeværelsessensor som maksimerer energisparepotensialet
- Direkte erstatning for 2 x 18 W kompaktlysrør
- Spar opptil 55 % energi sammenlignet med kompaktlysrør CFL armaturer
- Kvalitets PMMA diffusor for en jevn lysdistribusjon
- Pålitelig integrert LED teknologi, som sikrer en vedlikeholdsfri installasjon og lang levetid
- Rask og enkel installasjon, loop-in loop-out er mulig



THORN
eco



CCT bryter
for valg av
fargetempe-
ratur (3000 K,
3500 K eller
4000 K)



1450 lumen,
97 lm/W



IP44: mot-
standsdyktig
mot sprut



Størrelser:
320 mm



Tilstedeværel-
sensoren fåes
som tilvalg



50 000 timers
levetid

Ideell for...



Trappenganger



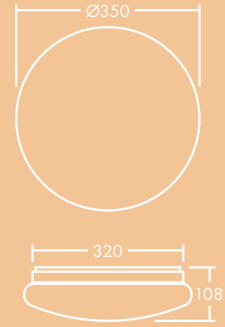
Bad



Korridorer

Lyskildeinformasjon

- 1450 lm (15 W), 97 lm/W
- Levetid 50 000 timer (L80, Ta 25°C)
- Fargetemperatur 3000 K, 3500 K and 4000 K i samme produkt
- Lysutstrålingsvinkel: 120°
- CRI80
- MacAdam (initiaell): 5

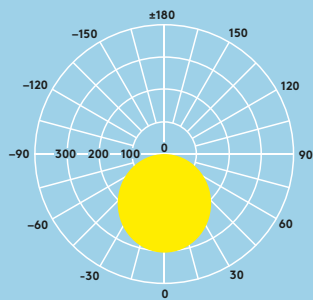


Lysdistribusjon

Lena Vario 1450lm, 4000 K

cd/klm ULOR: 0 % DLOR:100 % LOR: 100 %

97lm/W



Installasjon/Montering

- Egnet for montering på vegg eller i tak
- Rask og enkel installasjon takket være en vri og låse åpningsmekanisme og hurtigklemme for kabler opp til 2.5 mm²

Materiale/Overflate

Bakplate: stål, hvit finish
Diffusor: PMMA, opal

Spesifikasjon

- Klasse II elektrisk
- IP44
- IK04
- Omgivelsestemperatur fra -20 to 40 °C
- ENEC sertifisert driver

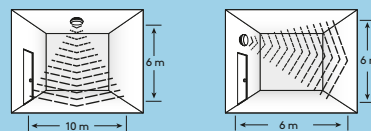
Bestillingsinformasjon

Beskrivelse	Vekt(kg)	EL nr
LENA VARIO LED 320 1400 830/35/40	0,62	33 151 07
LENA VARIO LED 320 1400 830/35/40 MWS	0,67	33 151 08

Tilstedeværelsessensor

Lena Vario's valgfrie mikrobølge sensor sikrer at lyset kun er på når det behøves. Denne sensoren er en bevegelsesbryter som slår på lyset ved deteksjon av bevegelse, og slår lyset av etter en forinnstilt forsinkelse når ingen er tilstede. En dagslyssensor er også innebygget for å unngå at lyset slås på når det er tilstrekkelig med dagslys.

Sensorekkevidde



ved 100 % sensitivitet

Controlability

📶 Sensitivitet	10 %, 50 %, 75 %, 100 %
🕒 Tid	5 s, 90 s, 5 min, 15 min
✳ lux	10 lux, 20 lux, 50 lux, deaktivert

