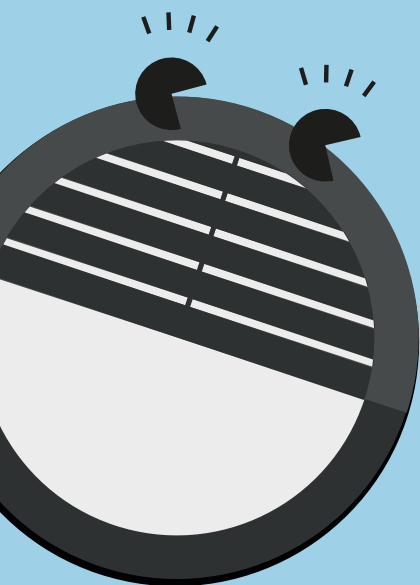


THORN



Economical LED lighting

06/2019





Maak kennis met de familie

Introduceren wij onze range uiterst moderne en betaalbare LED armaturen. Zij zijn ideaal voor vervanging van alle denkbare lichtbronnen – van industriële omgevingen tot kantoren en buitentoepassingen. Zeer eenvoudig te installeren, duurzaam en energiezuinig, zullen zij uw vriend zijn binnen een mum van tijd.



Vijf jaar garantie





Amy
LED inbouw
downlight



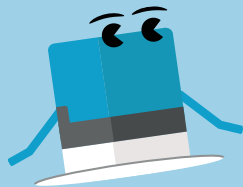
Anna
Led-inbouwpaneel



Elsa
Armatuur voor
badkamer



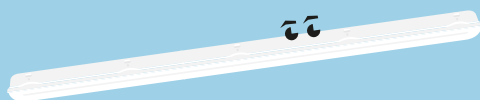
Emma
LED lichtbalk



Fred
Downlight met
brandclassificatie



George
High-bay LED



Julie
IP65 LED armatuur



Lara
Onze ronde IP65
opbouwarmatuur



Leo
Sterke LED-
schijnwerper



Leonie
LED floodlight



Lucy
LED batten



Mike
Onderkast
LED lichtbalk



Poppy
LED batten



Tom
IP66 armatuur,
rond en waterdicht



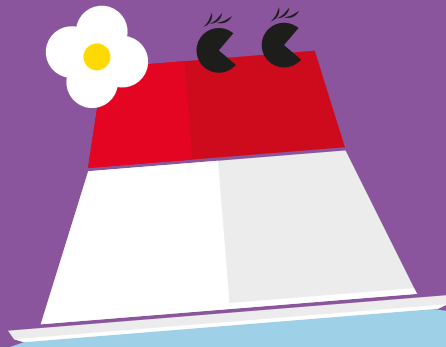
Tom Vario
IP66 armatuur,
rond en waterdicht



Zoe
Slim downlight

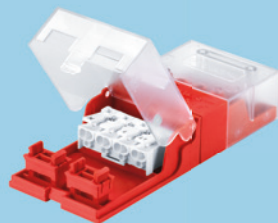
Amy

LED inbouw downlight



Maak kennis met Amy Amy haar warme en uitnodigende karakter zorgt ervoor dat iedereen zich thuis voelt

- Homogeen licht zonder schaduw
- Vervanging van klassieke downlights met compacte fluorescentielampen 1×18 W, 2×18 W of 2×26 W
- Keuze tussen 3000 K en 4000 K naargelang de toepassing
- Thermisch geoptimaliseerd, diep getrokken, aluminium behuizing
- Eenvoudige, snelle en gereedschapsvrije installatie dankzij een externe aansluitdoos met een 4-polig klemmenblok voor loop-in/loop-uit-bedrading
- Dankzij de volledig externe aansluiting kan eerst de bedrading worden aangelegd en het hoogspanningscircuit worden getest, terwijl de armatuur niet is aangesloten



800–2000
lumen, tot
95lm/W



Levensduur
50 000 uren



Tot 80 % energiebesparing
t.o.v. downlights met
compacte fluorescentielampen



105, 150 en
200 mm
diameter



Noodverlichting versie beschikbaar (3u)

Aanbevolen voor...



Gangen



Receptie



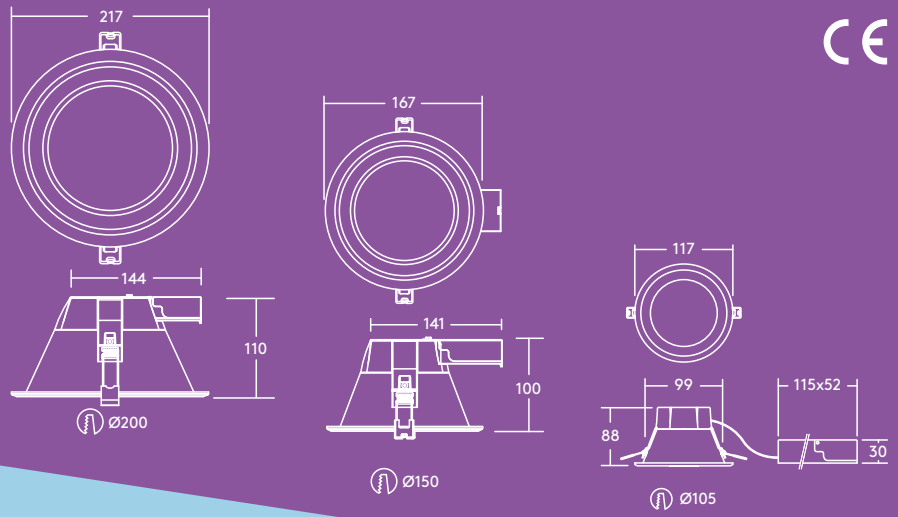
Kantoren en vergaderzalen



Klaslokalen

Lichtbron informatie



- Levensduur 50 000 uren (@L70, Ta 25°C)
- 800lm (9W), 1000lm (12W), 1500lm (16W), 2000lm (21W), tot 95lm/W
- CRI80
- McAdams (initieel): 4 step

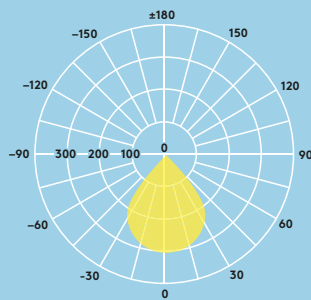


Lichtverdeling

Amy LED 2000 lm

cd/klm ULOR: 0 % DLOR: 100 % LOR: 100 %

95 lm/W  



Installatie/Montage

Amy LED kan gemonteerd worden in een uitgebreide keuze van plafondtypes van 2–20 mm (AMY 150 en 200 LED DL) of 2–15 mm dikte (AMY 100 LED DL).

Materiaal/Afwerking

Behuizing: wit gelakt aluminium (RAL 9003)
Diffusor: polycarbonaat

Specificatie

- Klasse I
- IP20
- IK02
- Omgevingstemperatuur: -20 tot +35 °C (E3: 0 tot +25 °C)

Bestelgids

Omschrijving	Gewicht (kg)	SAP Code
AMY 100 LED DL 800 830	0.27	96665583
AMY 100 LED DL 800 840	0.27	96665584
AMY 150 LED DL 1000 830	0.3	96628352
AMY 150 LED DL 1000 840	0.3	96628353
AMY 150 LED DL 1500 830	0.3	96665585
AMY 150 LED DL 1500 840	0.3	96665586
AMY 200 LED DL 2000 830	0.4	96665587
AMY 200 LED DL 2000 840	0.4	96665588
Noodverlichting versies		
AMY 150 LED DL 1000 830 E3	0.66	96665848
AMY 150 LED DL 1000 840 E3	0.66	96665849
AMY 150 LED DL 1500 830 E3	0.66	96665844
AMY 150 LED DL 1500 840 E3	0.66	96665845
AMY 200 LED DL 2000 830 E3	0.76	96665846
AMY 200 LED DL 2000 840 E3	0.76	96665847
Toebehoren		
★ THORNeco Connector	0.085	96631101

830–3000K, 840–4000K

★ Nieuw



Anna

Led-inbouwpaneel



Maak kennis met Anna Met haar lage verblindingswaarde en kalme uitstraling is Anna het beste universele led paneel voor kantooromgevingen

- Aangename, zachte en niet-verblindende verlichting (UGR<19), dankzij een lichtgeleidingsplaat met innovatieve lasergraving
- Gladde opalen diffusor voor een volledig homogene aanstraling
- Glad oppervlak en IP44 (van onderen) voor probleemloze reiniging
- Elegant en tijdloos ontwerp met een slank, slechts 8,5mm diep, metalen frame
- Ter vervanging van conventionele armaturen met 4 x 18 W T8 of 2 x 36 W T8; energiebesparing tot wel 60 %
- Eenvoudige, snelle en gereedschapsvrije installatie dankzij een externe aansluitdoos met een 4-polig klemmenblok (voor kabels van maximaal 2,5 mm²) doorvoer bedrading
- Dankzij de volledig externe aansluiting kan eerst de bedrading worden aangelegd en het hoogspanningscircuit worden getest, terwijl het armatuur niet is aangesloten



3200, 3500,
3800, 4200 lm,
tot 106 lm/W



IP44 (langs de
onderzijde):
spatwater
bestendig voor
probleemloze
reiniging



UGR<19:
aangename,
zachte en
niet-
verblindende
verlichting
voor kantoren



596 x 596 mm
622 x 622 mm
1196 x 296 mm



versie met 3 u. levensduur
noodverlichting 50 000 uur
verkrijgbaar



Ideaal voor...



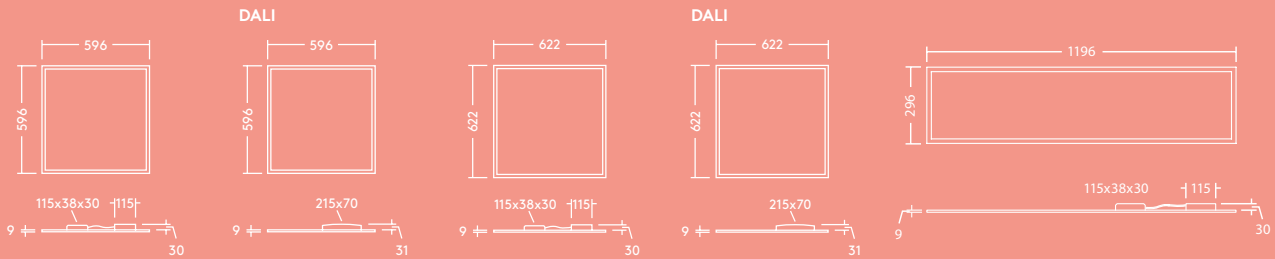
Kantoren en
vergader ruimtes



Scholen en
universiteiten

Informatie over lichtbron

- 3200 lm (33 W), 3500 lm (33 W), 3800 lm (40 W), 4200 lm (40 W), tot 106 lm/W
- Geschatte levensduur van 50 000 uur (@L70, Ta 25 °C)
- CRI 80
- McAdam (initieel): 4 stappen
- UGR<19

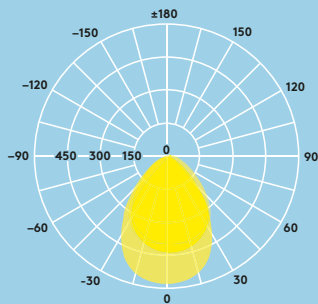


Lichtverdeling

Anna 3500lm

cd/klm ULOR: 0 % DLOR: 100 % LOR: 100 %

106lm/W



Installatie/Montage

- Inleginstallatie in plafonds met T-profielen
- Geschikt voor pendel, opbouw en inbouw

Materiaal/Afwerking

Frame: aluminium, wit (RAL 9003)
 Diffusor: pet, opalen (TpB)
 Lichtgeleidingsplaat: ps
 Achterplaat: staalplaat

Specificatie

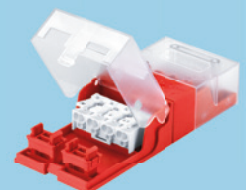
- Elektrische klasse II
- IP44 (van onderen), IP20 (van boven)
- IK02
- Driver met ENEC-keurmerk
- Omgevingstemperatuur: -20 tot +40 °C (E3: 0 tot +25 °C)

Bestelgids

Beschrijving	Gewicht (kg)	SAP-code
ANNA LED Q596 3500 840	2.58	96630066
ANNA LED Q622 3500 840	2.77	96630067
ANNA LED Q596 3200 830	2.58	96630069
ANNA LED Q622 3200 830	2.77	96630070
★ ANNA LED 1200x300 4200 840	2.68	96631380
★ ANNA LED 1200x300 3800 830	2.68	96631381
Versie met noodverlichting		
★ ANNA LED Q596 3500 840 E3	3.31	96630068
DALI		
★ ANNA LED Q596 3500 840 HFIX	2.71	96631113
★ ANNA LED Q622 3500 840 HFIX	2.9	96631114
★ ANNA LED Q596 3200 830 HFIX	2.71	96631116
ANNA LED Q622 3200 830 HFIX	2.9	96631117
ANNA LED Q596 3500 840 HFIX E3	3.12	96631115
Toebehoren		
ANNA Q596 - inbouwbehuizing	2.0	96630224
ANNA Q622 - inbouwbehuizing	2.5	96630225
ANNA Q596 - slanke opbouwbehuizing	2.0	96630226
ANNA Q622 - slanke opbouwbehuizing	2.1	96630227
ANNA - pendelmontagekit	0.03	96630223
★ ANNA 1200x300 - slanke opbouwbehuizing	2.1	96631384
★ ANNA 1200x300 - pendelmontagekit	0.13	96631383
★ ThornEco Connector	0.085	96631101
Just Emergency PLUG&PLAY E3 Kit	0.36	96628839

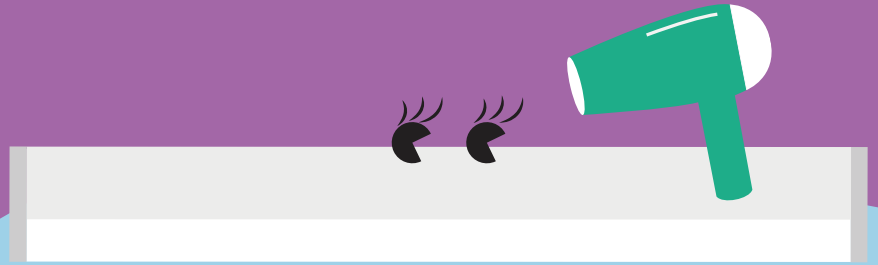
830-3000K, 840-4000K

★ Nieuw



Elsa

Armatuur voor badkamer



Maak kennis met Elsa De spatbestendige, praktische en ook nog aantrekkelijke Elsa zorgt dat u er perfect uitziet

- Deze armatuur met badkamerspiegel ziet er elegant uit en heeft een tijdloze vormgeving
- Met opalen diffusor voor visueel comfort en volledig homogene aanstraling
- Geïntegreerde aan-uitschakelaar
- Snelle installatie dankzij aansluiting zonder gereedschap
- 2 lengtes: 600 mm met 1200 lm en 450 mm met 800 lm
- Optionele aanwezigheidssensor verkrijgbaar



800 lm en
1200 lm,
100 lm/W



IP44:
spatbestendig



Warm wit
3000 K of
neutraal wit
4000 K



Slagvastheid
IK06



Optionele
aanwezig-
heidssensor



Levensduur
50 000 uur

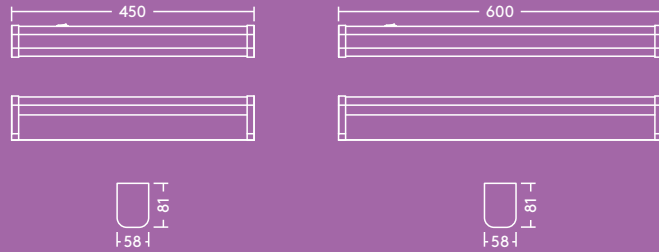
Ideaal voor ...



Wc's en
badkamers

Informatie over lichtbron

- 800 lm (8 W) & 1200 lm (12 W); 100 lm/W
- Kleurtemperaturen: 3000 K en 4000 K
- Levensduur 50 000 uur (@L70, Ta 25 °C)
- CRI ≥ 80
- MacAdam (initieel): 6 stappen

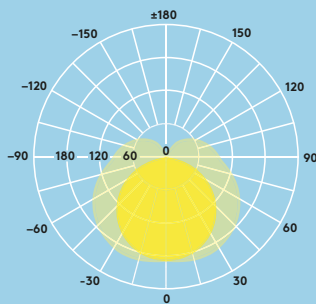


Lichtverdeling

Elsa 800 lm

cd/klm ULOR: 0 % DLOR: 78 % LOR: 22 %

100lm/W



Bestelgids

Beschrijving	Gewicht (kg)	SAP Code
ELSA LED 600 1200 840 WH	0.8	96630327
ELSA LED 600 1200 830 WH	0.8	96630328
ELSA LED 600 1200 840 MWS WH	0.8	96630329
ELSA LED 600 1200 830 MWS WH	0.8	96630330
ELSA LED 450 800 840 WH	0.6	96630376
ELSA LED 450 800 830 WH	0.6	96630377
ELSA LED 450 800 840 MWS WH	0.6	96630378
ELSA LED 450 800 830 MWS WH	0.6	96630379

830-3000K, 840-4000K

Installatie/Montage

- Geschikt voor opbouw
- Gereedschapsloze aansluiting met klemmenblok
- Voldoende ruimte aan de achterzijde van de lichtbalk voor overtollige kabels

Materiaal/Afwerking

Behuizing: Aluminium, witte afwerking (RAL 9016)

Diffusor: pc, opalen

Eindkap: Aluminium, witte afwerking (RAL 9016)

Aanwezigheidssensor

Elsa's optionele microgolfsensor zorgt ervoor dat het licht alleen wordt geleverd wanneer dat nodig is. Deze sensor is een bewegingsmelder die de verlichting inschakelt als hij beweging waarneemt. De verlichting wordt uitgeschakeld na een vooraf gekozen wachttijd, als er geen mensen aanwezig zijn. Om te voorkomen dat de verlichting wordt ingeschakeld bij voldoende daglicht (boven de 25 lux), is Elsa ook voorzien van een lichtsensor

Eigenschappen

- Driver met ENEC-keurmerk
- Elektrische klasse I
- IP44
- IK06
- Omgevingstemperatuur: -20 tot +45°C

Emma

LED lichtbalk



Maak kennis met Emma Stijlvol en verfijnd, Emma past zonder moeite in elke situatie

- Één-op-één vervanging van conventionele lichtbalken voor wat betreft lichtprestaties en afmetingen
- Betrouwbare ingebouwde LED technologie die voor een onderhoudsvrije installatie en een lange levensduur zorgt
- Homogene lichtsterkte
- Elegant ontwerp: lichtgewicht geborsteld aluminium profiel
- Hoge efficiëntie tot 120 lm/W – presteert boven de norm van de bouwregelgeving
- Schuifbare montagebeugels voor elke bevestigingsafstand
- Eenvoudige en gereedschapsvrije installatie dankzij een opening achter op de armatuur, waar je de bedrading kunt aansluiten op het klemmenblok



2000, 4000 en
6000 lumen,
tot 120 lm/W



Levensduur
50 000 uren



Tot 50 % energiebesparing
t.o.v. licht-
balken voor
fluorescentie-
lampen



600 mm
1200 mm
en 1500 mm



IK08
slagvastheid



Warm wit
3000 K of
neutraal wit
4000 K

Aanbevolen voor...



Ontspannings-
ruimtes



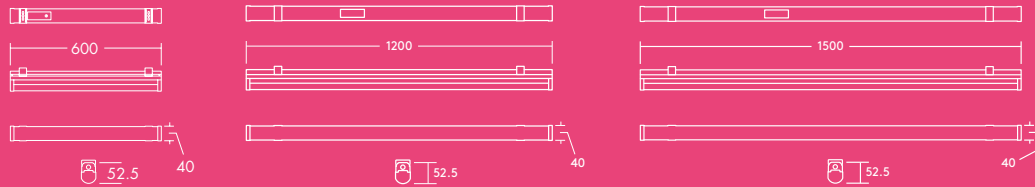
Gangen



Koofverlichting

Lichtbron informatie

- 2000lm (25W), 4000lm (35W) en 6000lm (50W), tot 120 lm/W
- Kleurtemperatuur 3000 K en 4000 K
- 50 000 uur levensduur (L70)
- CRI80
- McAdam (initieel): 5 step

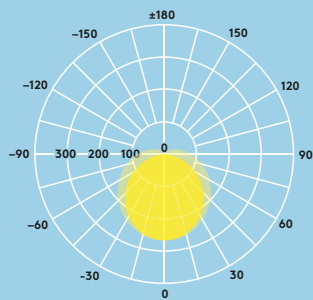


Lichtverdeling

Emma 4000lm

cd/klm ULOR: 11% DLOR: 89% LOR: 100%

114lm/W 



Bestelgids

Omschrijving	Gewicht (kg)	SAP Code
EMMA LED 1200 4000 840	1.75	96666098
EMMA LED 1500 6000 840	2.05	96666099
EMMA LED 1200 4000 830	1.75	96629750
EMMA LED 1500 6000 830	2.05	96629751
EMMA LED 600 2000 840	1.36	96666100
EMMA LED 600 2000 830	1.36	96630322
Toebehoren		
EMMA LED SUSPENSION KIT	0.23	96628615

830 – 3000K, 840 – 4000K

Installatie/Montage

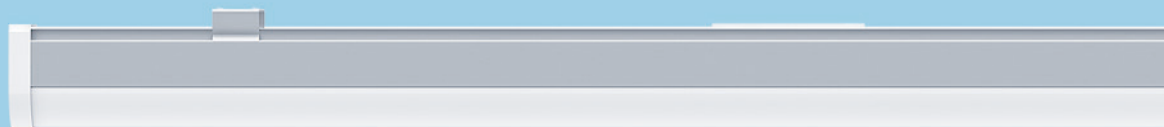
- Opbouwmontage dankzij montage beugels (inbegrepen)
- Pendelmontage met ophangingskit (optioneel)

Materiaal/Afwerking

Behuizing: Aluminium
 Afdekking: PC, opaal
 Eindkappen: PC, wit (RAL 9016)
 Montagebeugels: roestvrij staal

Specificatie

- Klasse I
- IP20
- IK08
- Omgevingstemperatuur: -10 tot +40°C



Fred

Downlight met brandclassificatie



Maak kennis met Fred Fred is robuust en solide: een armatuur met brandclassificatie waar je elke dag op kunt vertrouwen

- IP65-downlight voor inbouw, met brandclassificatie, witte ring en lens met stralingshoek van 38°, geschikt voor badkamer
- Zeer energiezuinige en voordelige downlight met brandclassificatie voor plafonds (30, 60 & 90 minuten)
- Gemakkelijk vervangbare ringen: vervang wit door chroom, gesatineerd chroom of bronskleurig (verkrijgbaar als accessoires)
- Pas de lichtverdeling aan door de 38°-lens te vervangen door een lens van 15°/46° of een wallwasher-optiek van 15° (verkrijgbaar als accessoires)
- Dankzij de volledig externe aansluiting kan eerst de bedrading worden aangelegd en het hoogspanningscircuit worden getest, terwijl de armatuur niet is aangesloten
- Gereedschapsvrije en snelle aansluiting op het klemmenblok, geschikt voor doorvoerbedrading
- Geïntegreerde driver, geschikt voor dimmers van erkende fabrikanten



550 lumen bij
80 lm/W



Levensduur
50 000 uur



Dimbaar



IP65 (van
onderen):
stofdicht en
waterbestendig



Met brand-
classificatie
voor plafonds
(30, 60 en 90
minuten)



Warm wit
3000 K of
neutraal wit
4000 K

Ideaal voor...



Winkels



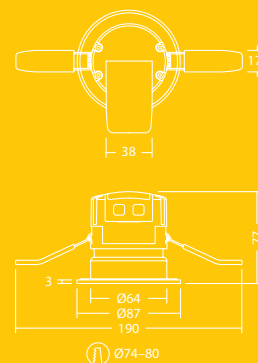
Scholen en
universiteiten



Hotels

Informatie over lichtbron

- 550 lm (7W); 80 lm/W
- Kleurtemperatuur 3000 K en 4000 K
- Levensduur 50 000 uur (@L70, Ta 25 °C)
- CRI ≥ 80
- MacAdam (initieel): 6 stappen

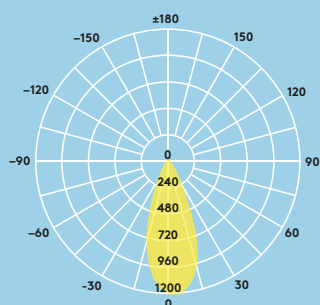


Lichtverdeling

Fred 550lm

cd/klm ULOR: 0 % DLOR: 100 % LOR: 100 %

80lm/W



Installatie/Montage

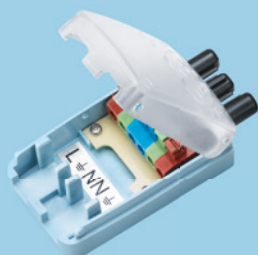
- Fred, een downlight met brandclassificatie, kan worden geïnstalleerd allerlei soorten plafonds
- De armatuur kan aan de bovenkant worden geïsoleerd met steenwol

Materiaal/Afwerking

Behuizing: aluminium warmteafvoer & stalen behuizing
 Ring: gietaluminium, mat wit
 Lens: pmma
 Afdekking: pc

Specificatie

- Elektrische klasse II
- IP65 (van onderen), IP20 (van boven)
- IK04
- Omgevingstemperatuur: 0 tot +40°C



Bestelgids

Omschrijving	Gewicht (kg)	SAP Code
FRED LED IP65 75 550 840	0.3	96630340
FRED LED IP65 75 550 830	0.3	96630341
Toebehoren		
FRED TRIM CHR	0.5	96630345
FRED TRIM SAT	0.5	96630346
FRED TRIM BRO	0.5	96630390
FRED TRIM GLOSSY WH	0.5	96630573
FRED TRIM MATT BLK	0.5	96630574
FRED LENS 15°	0.01	96630392
FRED LENS 46°	0.01	96630349
FRED LENS 15° WALL WASH	0.01	96630391
★ FRED Connector	0.05	96631529
Wisselstukken		
FRED LENS 38°	0.01	96630348
FRED TRIM MATT WH	0.5	96630344

★ Nieuw



George

High-bay LED



Maak kennis met George Met zijn betrouwbare, energiezuinige en heldere licht hoort George thuis op een hoog plafond

- George is ideaal voor een eenvoudige, directe en kostendeckende een-op-een vervanging van de traditionele high-bay armaturen met hid-lampen. Met George bespaar je tot wel 50% op energie
- De energiezuinige leds (120 lm/W) zijn gecombineerd met lenstechnologie waarmee een stralingshoek van 65° wordt bereikt, zodat er minder licht wordt verspild
- Door de lange levensduur, 50 000 uur, is het nauwelijks nodig om de leds van George te vervangen, wat resulteert in lagere kosten en minder overlast
- De behuizing is zorgvuldig ontworpen om een luchtstroom door de armatuur mogelijk te maken. Dit voorkomt oververhitting van de onderdelen en zorgt voor optimale prestaties in industriële omgevingen
- Inclusief aansluitdoos voor gemakkelijke bedrading



12 000 –
30 000 lumen



Levensduur
50 000 uur



Slagvastheid
IK08



Stralingshoek
65°



IP65:
stofdicht en
waterbestendig



Lagere licht-
hinderwaarde,
die voldoet aan
de voorschrif-
ten voor werk-
omstandighe-
den in de zware
industrie

Ideaal voor ...



Verkooppunten



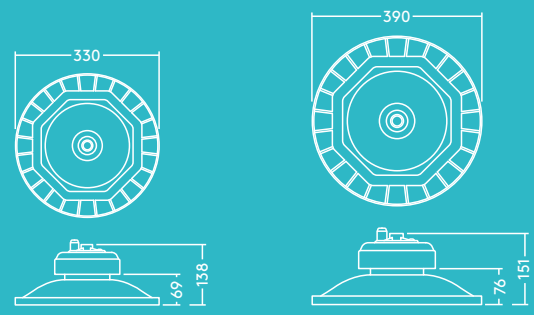
Tentoonstellings-
gebouwen



Magazijnen

Informatie over lichtbron

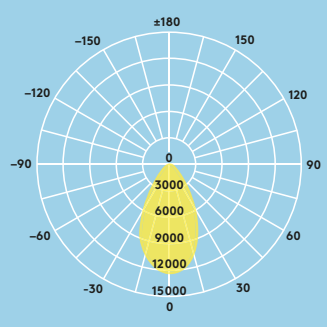
- Levensduur 50 000 uur (@L70, Ta 25 °C)
- 12 000 lm (100 W), 18 000 lm (150 W), 24 000 lm (200 W), 30 000 lm (250 W), tot 120 lm/W
- Kleurtemperatuur: 4000 K
- UGR < 25
- CRI 80
- MacAdams (initieel): 5 stappen



Lichtverdeling

George 12 000 lm

cd/klm ULOR: 0 % DLOR: 100 % LOR: 100 %



Bestelgids

Beschrijving	Gewicht (kg)	SAP Code
GEORGE LED 330 12000 840 ¹	3.40	96630323
GEORGE LED 330 18000 840 ²	3.80	96630324
GEORGE LED 390 24000 840 ³	6.00	96630325
GEORGE LED 390 30000 840 ³	6.00	96630326
Montagebeugels		
SET GEORGE-BEUGELS S (6 stuks) ¹	0.37 × 6	96629371
SET GEORGE-BEUGELS M (6 stuks) ²	0.39 × 6	96629372
SET GEORGE-BEUGELS L (6 stuks) ³	0.47 × 6	96629373

¹²³ Uit de cijfertjes blijkt hoe de armatuur en montagebeugel moeten worden gecombineerd

Installatie/Montage

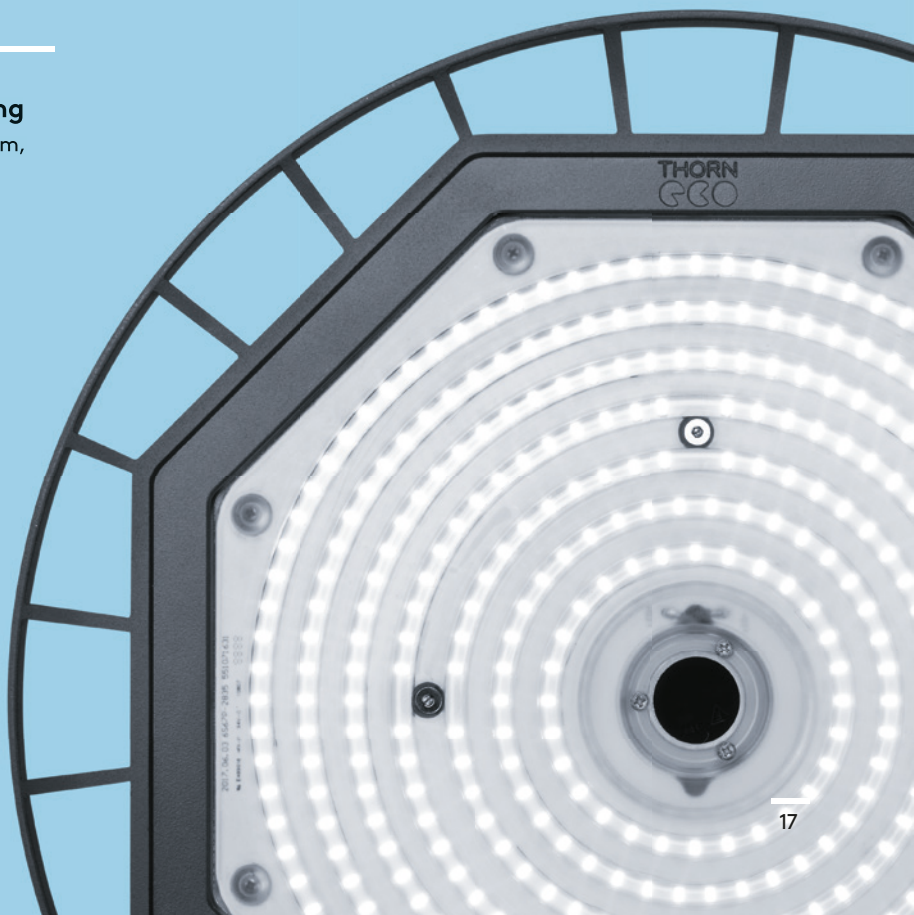
- Eén ophangpunt (armatuur geleverd met ophanghaak)
- Beugel voor wand-/plafondmontage (verkrijgbaar als accessoire)

Materiaal/Afwerking

Behuizing: Gietaluminium, zwart (RAL 9017)
Lens: pc

Specificatie

- Elektrische klasse I
- IP65
- IK08
- Omgevingstemperatuur: -30 tot +50 °C



Julie

IP65 LED armatuur



Maak kennis met Julie
Betrouwbaar in de
moeilijkste omstandig-
heden, Julie is er
wanneer u haar nodig
heeft.

- Hoogwaardige en energiezuinige verlichting voor vochtige en stoffige omgevingen
- Hoogwaardig opale diffusor voor homogeen licht
- Ideaal voor renovatieprojecten en vervanging van conventionele verlichting
- CONNECT installatieklare versie met connector
- 1800 lm (20 W), 3000 lm (30 W), 4000 lm (40 W), 6000 lm (60 W), 8000 lm (80 W) tot 100 lm/W
- Kleurtemperatuur 4000 K
- Versies met aanwezigheidssensor en gangfunctie



IP65:
Stof- en
waterdicht



Tot 60 %
energiebe-
sparing t.o.v.
T8 fluorescen-
tielampen



Afmetingen:
632 mm,
1232 mm,
1532 mm en
1800 mm



IK08
slagvastheid



Noodverlich-
ting versie be-
schikbaar (3u)



Aanwezigheids-
sensor met
gangfunctie

Aanbevolen voor...



Parkeer-
garages



Werk-
plaatsen



Ondergrondse
gangen



Opslag
ruimtes

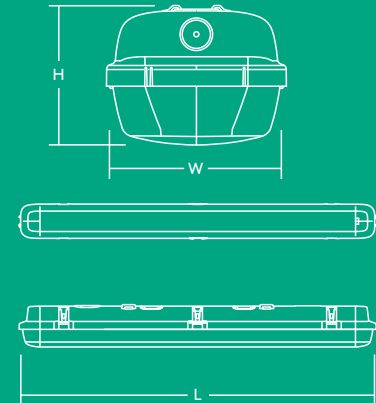
Installatie/Montage

Opbouwmontage.
Pas zelfborende schroeven uit
roestvrij staal 4x10 mm (niet
inbegrepen) toe om niet-
geautoriseerde demontage te
vermijden.

Materiaal/Afwerking

Behuizing: polycarbonaat
Diffusor: polycarbonaat,
opaal (UV-gestabiliseerd)
Beugels en sluitingen:
roestvrijstaal

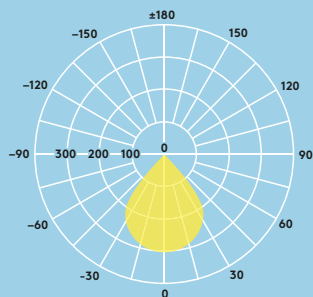
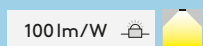
	L	W	H
JULIE 600 LED IP65 1800	632	103	78
JULIE 1200 LED IP65 4000	1232	103	78
JULIE 1500 LED IP65 4000	1532	85	71
JULIE 1500 LED IP65 6000	1532	103	78
JULIE 1500 LED IP65 6000	1532	103	78
JULIE 1800 LED IP65 8000	1800	103	78



Lichtverdeling

Julie LED 6000lm

cd/klm ULOR: 8 % DLOR: 92 % LOR: 100 %



Lichtbron informatie

- Levensduur 50000 uren (@L70, Ta 25 °C)
- 1800lm (20W), 3000lm (30W), 4000lm (40W), 6000lm (60W), 8000lm (80W) tot 100lm/W
- Kleurtemperatuur 4000K
- CRI80
- McAdams (initieel): 4 step

Aanwezigheidssensor met gangfunctie

Julie's optionele microgolfsensor met gangfunctie zorgt ervoor dat u nooit in het donker hoeft te lopen. Het bereik van de bewegingsdetector en ook het stand-by niveau en de stand-by periode van de dimmer zijn volledig instelbaar; bovendien is de armatuur voorzien van een lichtsensor.

Specificatie

- Klasse I
- IK08
- IP65
- Transfo met ENEC-keurmerk
- Omgevingstemperatuur: -20 tot +40 °C (E3: 0 tot +25 °C)

Bestelgids

Omschrijving	Gewicht (kg)	SAP code
JULIE 600 LED IP65 1800 840	1.03	96628548
★ JULIE 1200 LED IP65 3000 840	1.30	96631255
JULIE 1200 LED IP65 4000 840	1.50	96665577
JULIE 1500 LED IP65 4000 840	1.56	96628396
JULIE 1500 LED IP65 6000 840	1.95	96665580
★ JULIE 1800 LED IP65 8000 840	2.15	96631143
JULIE 1200 LED IP65 4000 840 CONNECT	1.60	96665578
JULIE 1500 LED IP65 6000 840 CONNECT	2.05	96665581
★ JULIE 1800 LED IP65 8000 840 CONNECT	2.40	96631300
JULIE 1200 LED IP65 4000 840 COR MWS	1.95	96630234
JULIE 1500 LED IP65 4000 840 COR MWS	2.05	96630235
JULIE 1500 LED IP65 6000 840 COR MWS	2.35	96630236
JULIE 1200 LED IP65 4000 840 COR MWS CON	2.05	96630237
JULIE 1500 LED IP65 6000 840 COR MWS CON	2.45	96630238
★ JULIE 1200 LED IP65 4000 840 TW	1.50	96630239
★ JULIE 1500 LED IP65 4000 840 TW	1.60	96630240
★ JULIE 1500 LED IP65 6000 840 TW	1.95	96630241
Versies met noodverlichting		
★ JULIE 1200 LED IP65 3000 840 E3	2.00	96631404
JULIE 1200 LED IP65 4000 840 E3	2.15	96665579
JULIE 1500 LED IP65 4000 840 E3	2.20	96628397
JULIE 1500 LED IP65 6000 840 E3	2.60	96665582
★ JULIE 1800 LED IP65 8000 840 E3	2.20	96631144
★ JULIE 1200 LED IP65 4000 840 COR MWS E3	2.60	96631093
★ JULIE 1500 LED IP65 4000 840 COR MWS E3	2.65	96631094
★ JULIE 1500 LED IP65 6000 840 COR MWS E3	3.05	96631095
Wisselstuk		
JULIE LED Standard Accessory Kit (SPARE parts)	0.10	96628409
★ JULIE LED - pendelmontagekit	0.03	96631301

MWS: microgolf-aanwezigheidssensor COR: corridor function TW: through-wired
CONNECT: met connector van

★ Nieuw

Lara

Onze ronde IP65 opbouwarmatuur



Maak kennis met Lara Door haar vele gezichten is Lara zowel veelzijdig als flexibel

- 800 lm LED (vervangt 1x16 W 2D), 1200 lm LED en 2000 lm LED (vervangt conventionele armaturen 1x28 W 2D)
- Matte diffusor voor een homogene lichtsterkte en een hoger visueel comfort
- IP65 bescherming voor een veilig gebruik buiten
- Robuuste constructie en slagvastheid tot IK08
- Optionele accessoires in 5 versies (ring, ring met kwartrond sectie, ooglid, ooglid met raster en raster) en 4 kleuren (zwart, wit, zilver en chroom)
- 2 kleuren: wit (RAL 9003) en zwart (RAL 9011)
- Optioneel: ingebouwde fotocel of microgolf-aanwezigheidssensor voor een nog groter energiebesparingspotentieel



800, 1200 en 2000 lumen, tot 100 lm/W



Levensduur 50 000 uren



250, 300 en 330 mm diameter



Tot 70 % energiebesparing t.o.v. armaturen met 2D-lampen



Versie met noodverlichting 3u beschikbaar



Ingebouwde fotocel of aanwezigheidssensor

Aanbevolen voor...



Gangen



Ingangen van gebouwen



Traphallen



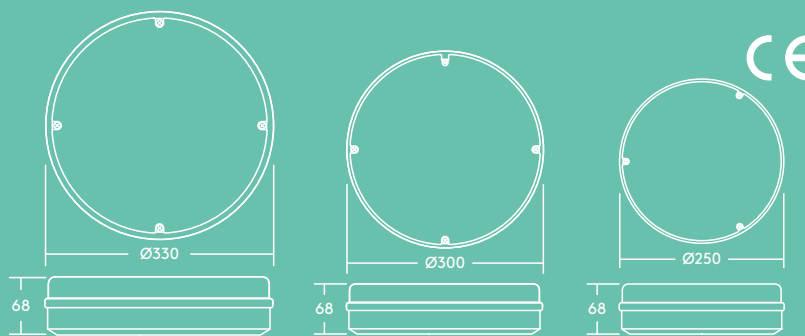
Ondergrondse gangen

Lichtbron informatie

- 2000 lm (20 W), 1200 lm (13 W) en 800 lm (10 W), tot 100 lm/W
- 4000 K neutraal wit LED
- 50 000 uren nominale levensduur (L70)
- CRI80

Specificatie

- Klasse II
- IP65
- IK08



Ring BLK



Ring WH



Ring SIL



Ring CHR



Ooglid



Ooglidvormig
rooster



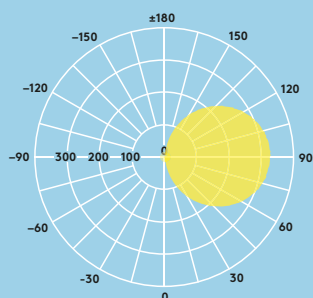
Rooster

Lichtverdeling

Lara 1200lm

cd/klm ULOR: 50 % DLOR: 50 % LOR: 100 %

90lm/W



Installatie/Montage

- Wand- of plafondmontage
- Snelle en gemakkelijke installatie

Materiaal/Afwerking

Behuizing: Polycarbonaat
Afdekking: Polycarbonaat

Ingebouwde fotocel en aanwezigheidsensor

De geïntegreerde fotocel zorgt ervoor dat Lara licht produceert van de schemering tot zonsopgang. (Operationeel niveau: AAN ca. 20lux, UIT ca. 30lux.). Lara's optionele microgolfsensor zorgt ervoor dat het licht alleen wordt geleverd wanneer dat nodig is. Het bereik van de bewegingsdetector en de tijdsduur zijn volledig instelbaar; bovendien is de armatuur voorzien van een lichtsensor voor een verlichtingssterkte tussen de 2 en 50lux.

Specificatie

- Elektrische klasse II
- IP65
- IK08
- Transfo met ENEC-keurmerk
- Omgevingstemperatuur: -10 tot +40 °C (E3: 0 tot +25 °C)

Bestelgids

Omschrijving	Gewicht (kg)	WH	BLK	SIL
LARA LED 250 800 840	0.7	96666101	96666102	
LARA LED 250 800 840 E3	0.9	96666103	96666104	
LARA LED 300 1200 840	1.07	96666105	96666106	
LARA LED 300 1200 840 E3	1.2	96666107	96666108	
LARA LED 250 800 840 MWS	0.7	96666109	96666110	
LARA LED 250 800 840 MWS E3	0.9	96666111	96666112	
LARA LED 300 1200 840 MWS	1.07	96666113	96666114	
LARA LED 300 1200 840 MWS E3	1.2	96666115	96666116	
LARA LED 250 800 840 PC	0.7	96666117	96666118	
LARA LED 300 1200 840 PC	1.1	96666120	96666119	
LARA LED 300 1000 840 BEZEL TRIM	1.3	96628900		
LARA LED 330 2000 840 BEZEL TRIM	1.3	96630393		
LARA LED 330 2000 840	1.2	96629752		
LARA LED 330 2000 840 MWS	1.2	96629754		
LARA LED 330 2000 840 E3	1.4	96629755		
LARA LED 330 2000 840 MWS E3	1.4	96629756		
LARA LED 330 1800 830	1.3	96629753		
Toebehoren				
LARA BEZEL TRIM S 250	0.2	96666121	96666123	96630074
LARA BEZEL TRIM L 300	0.2	96666122	96666124	96630073
LARA BEZEL TRIM XL 330	0.3	96630071		96630072
LARA EYELID TRIM S 250	0.2		96666125	
LARA EYELID TRIM L 300	0.3		96666126	
LARA EYELID GRILLE TRIM S 250	0.2		96666127	
LARA EYELID GRILLE TRIM L 300	0.3		96666128	
LARA GRILLE TRIM S 250	0.2		96666129	
LARA GRILLE TRIM L 300	0.3		96666130	
LARA Tamperproof Screw Kit	0.019			96628612
	Gewicht (kg)	WH	BLK	CHR
★ LARA BEZEL TRIM CURVED S 250	0.2	96631590		96631591
★ LARA BEZEL TRIM CURVED L 300	0.2	96631592		96631593
★ LARA BEZEL TRIM CURVED XL 330	0.3	96631594		96631595

MWS: microgolf-aanwezigheidsensor

BLK: zwart; WH: wit; SIL: zilverkleurig; CHR: chroom

E3: 3 uur noodverlichting

PC: Fotocel

★ Nieuw

Leo

Sterke LED-schijnwerper



Maak kennis met Leo Donkere plekken worden veiliger door Leo, een uiterste krachtige en robuuste armatuur

- 5 verschillende lumenpakketten: van 7500 tot 25 000 lm
- Asymmetrische lichtverdeling – ideaal voor gevels en voetpaden
- Geïntegreerde fotocel voor automatische verlichting van de schemering tot zonsopgang (kan worden geactiveerd/ gedeactiveerd)
- Compact en gestroomlijnd ontwerp
- Universele montagebeugel voor wand- of plafondmontage, die naar boven of beneden kan worden gericht
- Bescherming tegen overspanning tot 10 kV om het product te beschermen tegen kortdurende hoge spanningspieken, bv. als gevolg van onweer
- Klimaatmembraan voor automatische klimaatregeling in de schijnwerper
- Compleet met voedingskabel (3 m)



7500, 10 000,
15 000, 20 000
en 25 000
lumen



IP66-
bescherming
voor buiten-
toepassingen



Energiebesparing
tot wel 70%,
vergeleken met
schijnwerpers met
halogeenlampen



Slagvastheid
IK08



Levensduur
50 000 uur



Geïntegreerde
focel

Ideaal voor ...



Gevels



Parkeerter-
reinen



Voetpaden



Laadplaatsen

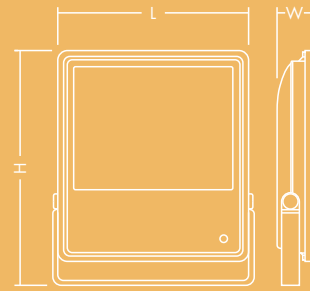
Informatie over lichtbron

- 7500 lm (75 W), 10 000 lm (100 W), 15 000 lm (150 W), 20 000 lm (200 W), 100 lm/W
- 25 000 lm (210 W), 120 lm/W
- LED neutraal wit 4000 K
- Levensduur 50 000 uur (@L70, Ta 25 °C)
- CRI ≥ 80
- MacAdam (initieel): 5 stappen
- Stralingshoek: 100 × 55°

Specificatie

- Elektrische klasse I
- IP66
- IK08
- Omgevingstemperatuur: -20 tot +50 °C

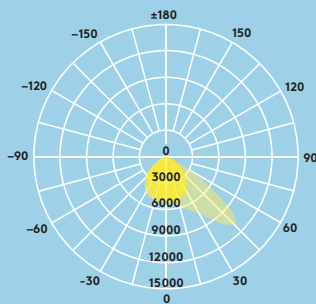
	L	B	H
LEO LED FL IP66 75W 840	272	67	347
LEO LED FL IP66 100W 840	272	67	347
LEO LED FL IP66 150W 840	366	72	456
LEO LED FL IP66 200W 840	366	72	456
LEO LED FL IP66 210W 840	366	72	456



Lichtverdeling

Leo 15 000lm

cd/klm ULOR: 0 % DLOR: 100 % LOR: 100 %



Bestelgids

Beschrijving	Gewicht (kg)	SAP Code
LEO LED FL IP66 75W 840 PC	4.1	96630252
LEO LED FL IP66 100W 840 PC	4.2	96630253
LEO LED FL IP66 150W 840 PC	6.6	96630254
LEO LED FL IP66 200W 840 PC	6.6	96630255
★ LEO LED FL IP66 210W 840 PC	6.6	96630256

★ Nieuw

Installatie/Montage

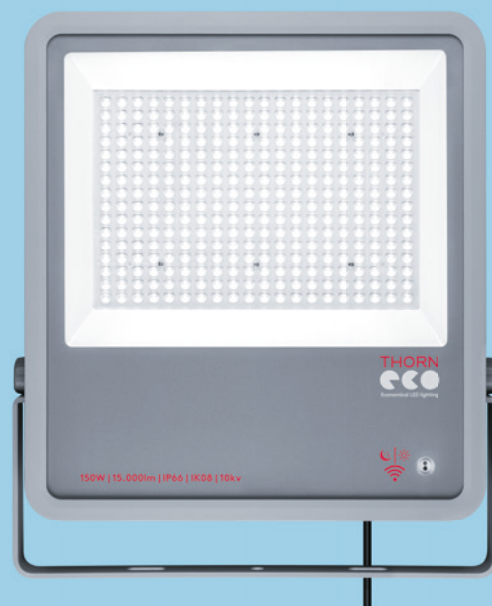
- Geschikt voor wand- of plafondmontage
- Snelle en eenvoudige installatie dankzij de universele montagebeugel (0-300°)
- Compleet met 3 m lange voedingskabel en open kabeluiteinden met een doorsnede van 1 mm² cross section

Materiaal/Afwerking

Behuizing: Gietaluminium (<5 % koper)
 Beugel: koolstofstaal, grijs (RAL 9006)
 afdekking: Gehard glas
 Lens: pc

Geïntegreerde fotocel

Leo's geïntegreerde fotocel kan gemakkelijk worden geactiveerd/gedeactiveerd met de aan-uitschakelaar achter op het product. Als de fotocel is geactiveerd, zal Leo automatisch licht produceren van de schemering tot zonsopgang. (Operationeel niveau: AAN ca. 20 lux, UIT 75 lux)



Leonie

LED-floodlight

Nieuw

Dit is Leonie
Klein maar toch uitermate krachtig: Leonie verlicht donkere buitenomgevingen als geen ander

- Een zeer licht, compact en strak ontwerp
- 4 verschillende lumenuitgaves: van 1000 lm tot 5000 lm
- Universele bevestigingsbeugel voor bevestiging aan oppervlakken met de mogelijkheid om naar boven en naar beneden te kantelen
- Geschikt voor gebruik met de "LEONIE PLUG&PLAY MWS"-aanwezigheidssensor (beschikbaar als accessoire)
- Voorbedraad met netvoedingskabel



1000, 2000, 3000 en 5000 lumina



Behuizing conform IP65 dus geschikt voor toepassing in beschutte buitenomgevingen



Bespaar tot 70% t.o.v. halogeen-floodlights



Stootvastheid van klasse IK08



Aanwezigheidssensor optioneel

Perfect voor ...



Gevels van gebouwen



Parkeer-garages/-plaatsen



Voetpaden

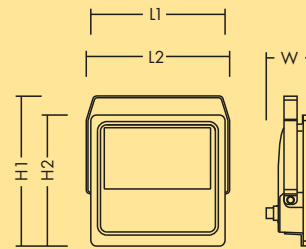


Tuinen

Specificaties lichtbron

- 1000 lm (10 W), 2000 lm (20 W), 3000 lm (30 W), 5000 lm (50 W), 100 lm/W
- 4000 K en 3000 K
- Levensduur: gemiddeld 50 000 uren (bij L 70, ta 25 °C)
- CRI 80
- MacAdam (initieel): 5 stappen
- Stralingshoek: 100 ± 5°

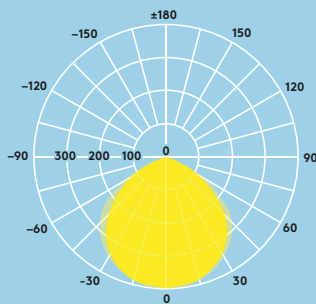
	L1	L2	B	H1	H2
LEONIE LED FL IP65 10W 840	115	140	49	137	130
LEONIE LED FL IP65 20W 840	130	140	51	153	135
LEONIE LED FL IP65 30W 840	130	140	51	153	135
LEONIE LED FL IP65 50W 840	155	164	54	172	150



Lichtverspreiding

Leonie 5000 lm

cd/klm ULOR: 0 % DLOR: 100 % LOR: 100 %



Bestelgegevens

Beschrijving	Gew. (kg)	SAP-code
LEONIE LED FL IP65 10W 840	0.45	96630335
LEONIE LED FL IP65 20W 840	0.53	96630336
LEONIE LED FL IP65 30W 840	0.53	96630337
LEONIE LED FL IP65 50W 840	0.77	96630338
LEONIE LED FL IP65 10W 830	0.45	96631096
LEONIE LED FL IP65 20W 830	0.53	96631097
LEONIE LED FL IP65 30W 830	0.53	96631098
LEONIE LED FL IP65 50W 830	0.77	96631099
LEONIE PLUG&PLAY MWS	0.15	96630339
LEONIE SPIKE	0.14	96631302
LEONIE WALL BRACKET	0.3	96632214

Installatie/bevestiging

- Geschikt voor bevestiging op de muur of aan het plafond
- Voorbedraad met een 63 cm lange netvoedingskabel en een open kabeluiteinde met een doorsnede van 1 mm²
- Grondharing en wandarm beschikbaar als accessoires

Materiaal/afwerking

Behuizing: aluminium met poedercoating, grijs, RAL 9006

Voorafdekking: glas

Aanwezigheidssensor

De optionele Leonie's Plug&Play-aanwezigheidssensor zorgt ervoor dat het licht alleen aan staat wanneer dit nodig is. Het bewegingsdetectiebereik en de tijdsduur is volledig instelbaar, met als extra voordeel de daglichtsensor voor een verlichtingsniveau tussen 2 en 50 lux. De maximale hoogte voor bevestiging is 6 m.

Specificatie

- Klasse I elektrisch apparaat
- IP65:
- IK08 (IK07 voor de sensor LEONIE PLUG&PLAY MWS)
- Omgevingstemperatuur: -30 tot +40 °C



Lucy

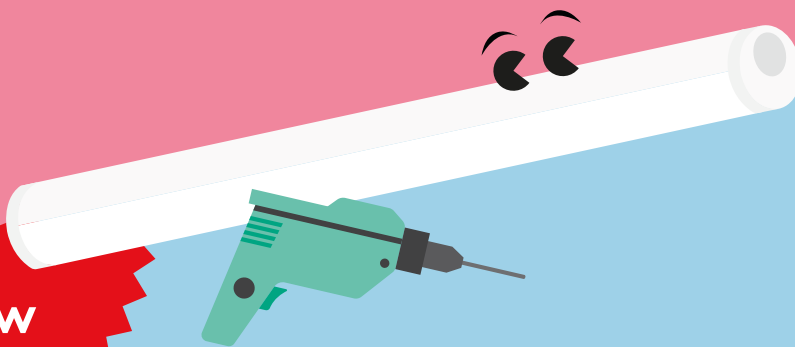
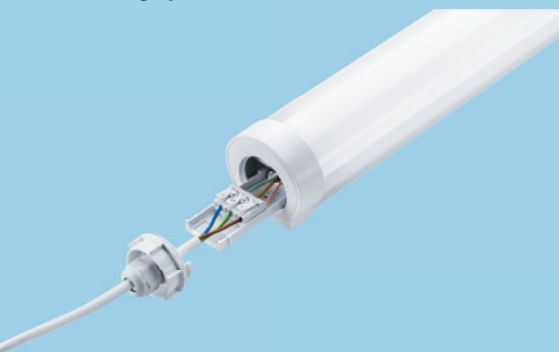
LED Batten

Nieuw

Dit is Lucy

Sterk, robuust en zuinig:
Lucy is ideaal voor op de
werkplaats of bij andere
praktische toepassingen

- Energiezuinige verlichting van hoge kwaliteit in vochtige en stoffige omgevingen met opale afdekking voor een gelijkmatige lichtverspreiding
- 2000 lm (20 W), 4000 lm (40 W), 6000 lm (60 W), 8000 lm (80 W), 100 lm/W
- Koppelbaar: standaard uitgerust met 2 drievoudige lasklemmen (nul, aarde, fase)
- Eenvoudige en snelle installatie zonder gereedschap dankzij het draai-en-vergrendelmechanisme in de einddoppen die toegang geven tot de lasklemmen.
- Op verschillende manieren te installeren door de bevestigingsbeugels die op het armatuur geplaatst kunnen worden waar u maar wilt.



IP66:
Stofdicht
en water-
bestendig



Stootvastheid
van klasse
IK08



Bespaar tot
60 % t.o.v. T8
fluorescente
lamp



600 mm,
1200 mm,
1500 mm en
1800 mm



Koppelbaar



Installatie
zonder
gereedschap

Perfect voor ...



Parkeer-
garages/
-plaatsen



Werkplaatsen



Viaducten



Opslag-
faciliteiten

Specificaties lichtbron

- Levensduur van 50 000 uur (bij L70, ta 25 °C)
- 2000 lm (20 W), 4000 lm (40 W), 6000 lm (60 W), 8000 lm (80 W), 100 lm/W
- Kleurtemperatuur 4000K
- CRI 80
- MacAdam (initieel): 4 stappen

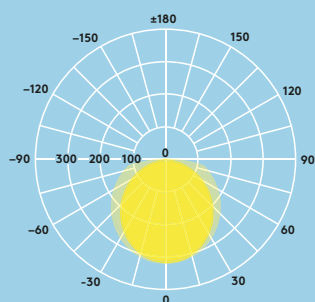


Lichtverspreiding

Lucy 6000 lm

cd/klm ULOR: 0 % DLOR: 100 % LOR: 100 %

100lm/W



Bestelgegevens

Beschrijving	Gew. (kg)	SAP-code
LUCY 600 LED IP66 2000 840 TW	0.7	96630331
LUCY 1200 LED IP66 4000 840 TW	1.15	96630332
LUCY 1500 LED IP66 6000 840 TW	1.4	96630333
LUCY 1800 LED IP66 8000 840 TW	1.65	96630334

Installatie/bevestiging

- Geschikt voor bevestiging op oppervlakken met behulp van oppervlakbevestigingsbeugels (meegeleverd)
- De bevestigingsbeugels kunnen vrij over de gehele lengte van het product glijden

Materiaal/afwerking

Behuizing: Hvit, polycarbonaat
Afdekking: opaal, polycarbonaat

Specificatie

- Klasse I elektrisch apparaat
- IP66
- IK08
- Omgevingstemperatuur: -20 tot +40 °C



Mike

Onderkast LED lichtbalk



Maak kennis met Mike Mike is betrouwbaar en compact, met een oog voor interessante objecten

- Hoogwaardige diffusor voor gelijkmatige luminantie zonder zichtbare lichtpunten
- Voor individuele montage of continue lichtlijn (16 lichtbalken van 600 mm & 8 lichtbalken van 1200 mm)
- Compleet geleverd met voedingssnoer, montagekit, aansluit- en verbindingsonderdelen
- Montageklemmen kunnen over de hele lengte van de lichtbalk bevestigd worden



900 lm (11W)
en 1800 lm
(22W), tot
82lm/W



40% energie-
besparing t.o.v.
T5 fluorescen-
tielampen



1200 mm
(1800 lm)
en 600 mm
(900 lm)

Aanbevolen voor...



Koof-
verlichting



Meubel-
verlichting



Residentieel

Lichtbron informatie

- Levensduur 50 000 uur (@L70, Ta 25 °C)
- 900 lm (11W), 1800 lm (22W), 82lm/W
- Kleurtemperatuur 3000K en 4000K
- CRI80
- MacAdam (initieel): 4 step

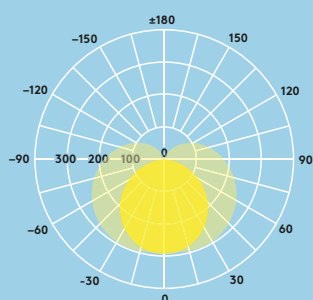


Lichtverdeling

Mike 1200 mm 1800 lm

cd/klm ULOR: 23% DLOR: 77% LOR: 100%

82lm/W



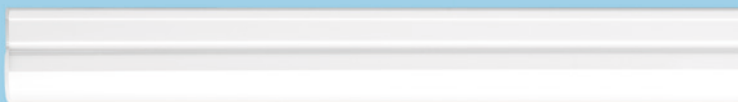
Bestelgids

Omschrijving	Gewicht (kg)	SAP Code
MIKE LED 600 900 830	0.19	96644485
MIKE LED 600 900 840	0.19	96644486
MIKE LED 1200 1800 830	0.32	96644483
MIKE LED 1200 1800 840	0.32	96644484

Wisselstuk

MIKE Spare Mount Kit (Reserveonderdelen)	0.06	96628411
---	------	----------

830–3000K, 840–4000K



Installatie/Montage

- Opbouwmontage
- Het toestel kan individueel of in lichtlijn gemonteerd worden (16 lichtbalken van 600 mm & 8 lichtbalken van 1200 mm)

Materiaal/Afwerking

Behuizing en diffusor:
Tweekleurige geëxtrudeerd polycarbonaat

Specificatie

- Klasse II
- IP20
- IK02
- Omgevingstemperatuur:
-20 tot +45 °C

Poppy

LED Batten



Dit is Poppy
De kalme,
rustgevende Poppy
past perfect in veel
verschillende soorten
binnenomgevingen

- Een snel te installeren en veelzijdige IP20 batten
- Een directe vervanging voor conventionele lichtbalken op vlak van lichtprestaties en lengte
- Betrouwbare, ingebouwde LED-technologie voor een onderhoudsvrije installatie en een lange levensduur
- Gelijkmatische verlichting
- Snelle opening en plaatsing door de drukknoppen
- Door de aansluitklemmen is het mogelijk om lusverbindingen in en uit te schakelen
- Hangende LED-balk voor eenvoudige installatie



2500 - 8500 lm,
106 lm/W



Slagvastheid:
IK08



Levensduur
van 50 000 uur



Bespaar tot
60% t.o.v. T8
fluorescentie-
lamp

Perfect voor ...



Gangen



Werkplaatsen



Magazijnen

Specificaties lichtbron

- Levensduur van 50 000 uur (L70, ta 25°C)
- 2500lm (24W), 4500lm (40W), 5000lm (48W), 6500lm (60W), 8500lm (80W), 106lm/W
- Kleurtemperatuur 4000K
- CRI 80
- MacAdam (initieel): 5 stappen

POPPY LED 600 2500 840	560
POPPY LED 1200 2500 840	1160
POPPY LED 1200 5000 840	1160
POPPY LED 1500 4500 840	1460
POPPY LED 1500 6500 840	1460
POPPY LED 1800 6500 840	1722
POPPY LED 1800 8500 840	1722

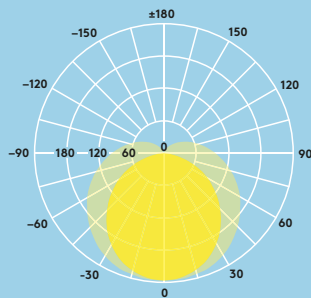


Lichtverspreiding

Poppy 6500lm

cd/klm ULOR: 15% DLOR: 85% LOR: 100%

106lm/W



Bestelgegevens

Beschrijving	Gew. (kg)	SAP-code
POPPY LED 600 2500 840	1.4	96631257
POPPY LED 1200 2500 840	2.0	96631258
POPPY LED 1200 5000 840	2.0	96631259
POPPY LED 1500 4500 840	3.6	96631260
POPPY LED 1500 6500 840	3.6	96631261
POPPY LED 1800 6500 840	4.3	96631262
POPPY LED 1800 8500 840	4.3	96631263
POPPY LED 1200 2500 840 E3	2.5	96631268
POPPY LED 1200 5000 840 E3	2.5	96631269
POPPY LED 1500 4500 840 E3	4.3	96631270
POPPY LED 1500 6500 840 E3	4.3	96631271
POPPY LED 1800 6500 840 E3	5.0	96631272
POPPY LED 1800 8500 840 E3	5.0	96631273
Toebehoren		
Ophangset voor POPPY LED	0.04	96631274

Installatie/bevestiging

- Geschikt voor opbouw- en pendelmontage
- Aansluiting via achter- en zijkant mogelijk
- BESA-bevestigingspunten

Materiaal/afwerking

Behuizing: plaatmetaal, witte afwerking (RAL 9002)
 Afdekking: polycarbonaat, opaal
 Eindkappen: polycarbonaat, wit (RAL 9002)

Specificatie

- Isolatieklasse: Klasse I
- IP20
- IK08
- ENEC-gecertificeerde armatuur
- Omgevingstemperatuur: -20 tot +40 °C

Vervanging

96631257	POPPY LED 600 2500 840	24W LED 2500lm	2 × 18W T8
96631258	POPPY LED 1200 2500 840	24W LED, 2500lm	1 × 36W T8
96631259	POPPY LED 1200 5000 840	48W LED 5000lm	2 × 36W T8
96631260	POPPY LED 1500 4500 840	40W LED 4500lm	1 × 58W T8
96631261	POPPY LED 1500 6500 840	60W LED 6500lm	2 × 58W T8
96631262	POPPY LED 1800 6500 840	60W LED 6500lm	1 × 70W T8
96631263	POPPY LED 1800 8500 840	80W LED 8500lm	2 × 70W T8



Tom

IP66 armatuur,
rond en waterdicht



Maak kennis met Tom
Voelt zich zowel binnen
als buiten erg op zijn
gemak, Tom is klaar
voor elke uitdaging

- Één-op-één vervanging van 2 x 18 W CFL
- Matte afdekking voor homogene lichtverdeling en visueel comfort
- 2 designs: Standaard (1200 lm) en ooglid vormig (900 lm)
- 2 kleuren: Wit (RAL 9010) en zwart (RAL 9005)
- Optioneel: ingebouwde microgolf-aanwezigheidssensor voor een nog hoger energiebesparingspotentieel



900 en 1200
lumen, tot
67lm/W



50% energie-
besparing t.o.v.
armaturen
met compacte
fluorescentie
lampen



IP66 be-
schermd voor
veilige buiten-
toepassing



Levensduur
30 000 uren



300 mm



IK08
slagvastheid

Aanbevolen voor...



Gangen



Ingangen van
gebouwen



Traphallen



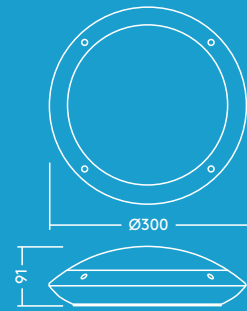
Toiletten en
badkamers



Ondergrondse
gangen

Lichtbron informatie

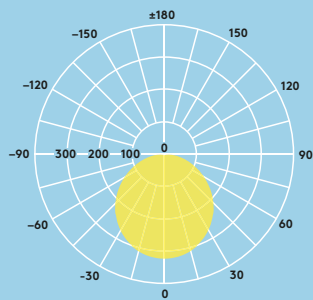
- 1200lm (18W), 67lm/W en 900lm (18W), 53lm/W
- 4000K neutraal wit LED
- Nominale levensduur 30000 uren (L70)
- CRI80
- Lichtbundel: 120°



Lichtverdeling

Tom 1200lm

cd/klm ULOR: 3% DLOR: 97% LOR: 100%



Bestelgids

Omschrijving	Gewicht (kg)	SAP Code
TOM LED 300 1200 840 WH	0.6	96666080
TOM LED 300 1200 840 BLK	0.6	96666081
TOM LED 300 1200 840 MWS WH	0.6	96666082
TOM LED 300 1200 840 MWS BLK	0.6	96666083
TOM LED EYE 300 900 840 WH	0.6	96666084
TOM LED EYE 300 900 840 BLK	0.6	96666085
TOM LED EYE 300 900 840 MWS WH	0.6	96666086
TOM LED EYE 300 900 840 MWS BLK	0.6	96666087

MWS: Microgolfsensor

BLK: zwart; WH: wit

EYE: Ooglid vormig

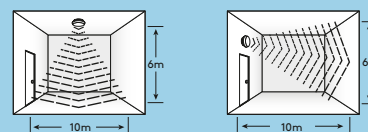
Installatie/Montage

- Geschikt voor wand- of plafondmontage
- Snelle en eenvoudige installatie dankzij veerklemmen voor geleiders tot 2.5 mm²

Materiaal/Afwerking

Behuizing: ABS
Afdekking: Polycarbonaat

Sensorbereik



Specificatie

- Klasse II
- IP66
- IK08
- Omgevingstemperatuur: -20 tot +45 °C

Instelbaarheid

📶 Gevoeligheid	10%, 50%, 75%, 100%
🕒 Tijd	5s, 90s, 5min, 15min
✳️ lux	2lux, 10lux, 50lux, niet actief

Tom Vario

IP66 armatuur,
rond en waterdicht



Nieuw

Dit is Tom Vario
Voelt zich zowel binnen
als buiten erg op zijn
gemak, Tom Vario is
klaar voor elke uitdaging

- Matte afdekking voor homogene lichtverdeling en visueel comfort
- Directe vervanging voor 2x 26 W en 2x 18 W CFL
- Aanpasbare lichtkleur: kies uit warm wit (3000 K) en neutraal wit (4000 K) op basis van de omgevings situatie
- 2 verschillende lumenuitgaven: 1200 lm en 2000 lm
- Optioneel: ingebouwde microgolfaanwezigheidssensor voor een optimaal energiebesparingspotentieel



1200 lm (14 W)
en 2000 lm
(20 W),
100 lm/W



Bespaar tot
60% aan
energie t.o.v.
CFL-armaturen



Behuizing con-
form IP66 dus
geschikt voor
toepassing in
beschutte buite-
nomgevingen



Aanpasbare
lichtkleur:
3000 K en
4000 K



Slagvastheid:
IK10



Levensduur
van 50 000 uur

Perfect voor ...



Gangen



Ingangen van
gebouwen



Traphallen



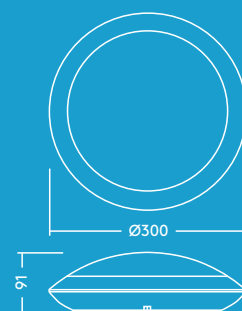
Viaducten



Toiletten en
badkamers

Specificaties lichtbron

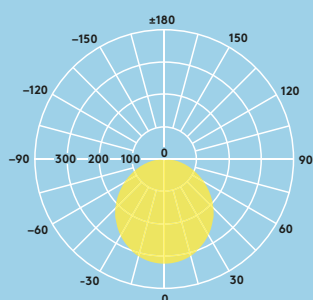
- 1200 lm (14 W), 86 lm/W en 2000 lm (20 W), 100 lm/W
- Kleurtemperatuurschakelaar 4000 K en 3000 K
- Levensduur van 50 000 uur (bij L70, ta 25 °C)
- CRI 80
- MacAdam (initieel): 6 stappen



Lichtverspreiding

Tom Vario 2000 lm

cd/klm ULOR: 5 % DLOR: 95 % LOR: 100 %



Bestelgegevens

Beschrijving	Gew. (kg)	SAP-code
TOM VARIO LED 300 2000 830/40 WH	0,75	96631714
TOM VARIO LED 300 2000 830/40 MWS WH	0,8	96631715
TOM VARIO LED 300 1200 830/40 WH	0,75	96632237
TOM VARIO LED 300 1200 830/40 MWS WH	0,8	96632238

MWS: Microgolfsensor

WH: Wit



Installatie/bevestiging

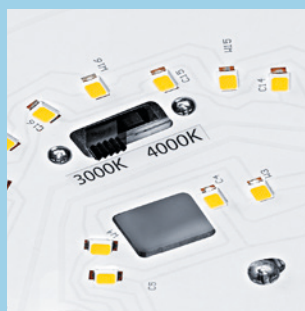
- Geschikt voor bevestiging op de muur of aan het plafond
- Snelle en eenvoudige installatie dankzij veerklemmen voor geleiders tot 2,5 mm²

Materiaal/afwerking

Behuizing: wit (RAL9010), polycarbonaat (uv-gestabiliseerd)
 Afdekking: opaal, polycarbonaat (uv-gestabiliseerd)

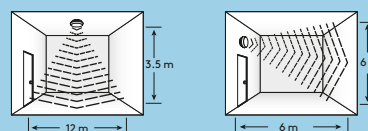
Specificatie

- Klasse II
- IP66
- IK10
- Omgevingstemperatuur: -20 tot +40 °C



Kleurtemperatuurschakelaar

Sensorbereik



Bij een gevoeligheid van 100 %

Regelbaar

📶 Gevoeligheid	20 %, 50 %, 75 %, 100 %
🕒 Tijd	10 sec, 1 min, 5 min, 10 min, 15 min, 20 min, 25 min, 30 min
✳️ lux	10 lux, 20 lux, 50 lux, 100 lux, 200 lux, 300 lux, 500 lux, uitgeschakeld

Zoe

Slim downlight



Maak kennis met Zoe
Flexibel en vriendelijk,
Zoe voelt zich
comfortabel in vrijwel
alle situaties

- Uniforme verlichting
- Armatuurdikte van slechts 12 mm: past in verschillende soorten plafonds
- Keuze van 3000 K of 4000 K naargelang de toepassing
- Vervangt traditionele downlights voor 1x18 W, 1x26 W en 2x18 W CFL en laat energiebesparingen toe tot 50 %
- Aansluitdoos voor gereedschapsvrije loop-in/loop-uit-bedrading
- Gemakkelijke reiniging: vlakke ondergrond en IP44
- Geschikt voor gebruik met de Just Emergency Plug&Play E3 KIT voor 3 uur noodverlichting (apart verkrijgbaar)



Beschikbaar in
600, 900, 1500
en 2000 lumen



Tot 50% ener-
giebesparing
t.o.v. CFL
downlights



110, 160 en
210 mm
inbouw-
diameters



IP44:
spatbestendig
(van onderen)



Levensduur
35 000 uren



Versie met
noodver-
lichting 3u
beschikbaar

Aanbevolen voor...



Gangen



Receptie



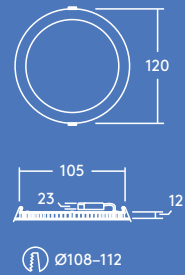
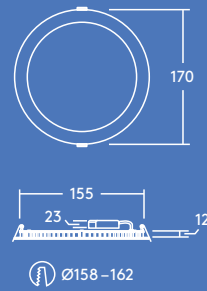
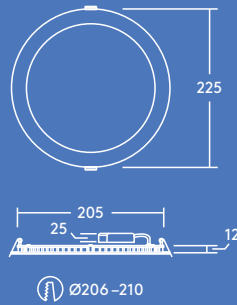
Kantoren en vergaderzalen



Scholen en universiteiten

Lichtbron informatie

- 600lm (8W), 900lm (12W), 1500lm (18W) en 2000lm (22W) tot 91lm/W
- Kleurtemperatuur: 4000K en 3000K
- 35000 uur nominale levensduur (L70)
- CRI80
- MacAdam (initieel): 4 step

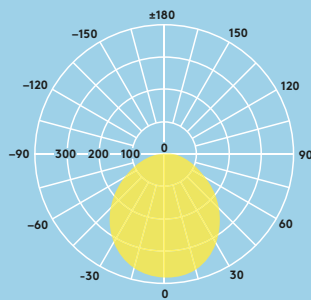


Lichtverdeling

Zoe 900lm

cd/klm ULOR: 0% DLOR: 100% LOR: 100%

83lm/W  



Installatie/Montage

- Toepasbaar in een brede keuze van plafondsysteem
- Installatiegemak en doorlusmogelijkheid dankzij de externe aansluitdoos

Materiaal/Afwerking

Behuizing: Wit gelakt aluminium
Diffusor: PS

Specificatie

- Klasse II
- IP44 (van onderen), IP20 (van boven)
- IK02
- Transfo met ENEC-keurmerk
- Omgevingstemperatuur: -20 tot +35°C (E3: 0 tot +25°C)

Bestelgids

Omschrijving	Gewicht (kg)	SAP Code
ZOE LED DL 110 600 840	0.2	96666088
ZOE LED DL 160 900 840	0.33	96666089
ZOE LED DL 210 1500 840	0.48	96666090
ZOE LED DL 210 2000 840	0.48	96666091
ZOE LED DL 110 600 830	0.2	96666092
ZOE LED DL 160 900 830	0.33	96666093
ZOE LED DL 210 1500 830	0.48	96666094
ZOE LED DL 210 2000 830	0.48	96666095
Toebehoren		
Just Emergency PLUG&PLAY E3 Kit	0.36	96628839

830-3000K, 840-4000K



2000 en
1500lm

900lm

600lm

Just Emergency



Accessoire

PLUG&PLAY E3 Kit

Nog nooit ging het
aanbrengen van
noodverlichting bij een
armatuur zo snel en
gemakkelijk!

- De kit maakt het mogelijk om over te schakelen van algemene verlichting naar noodverlichting
- De Just Emergency bestaat uit een led-driver voor noodverlichting, een NiMH-batterij voor 3 uur noodverlichting en een led-controlelampje
- Plug & Play-oplossing - snel en gemakkelijk te installeren - voor probleemloze noodverlichting

Compatibel met:



Zoe



Anna

De batterij

De NiMH batterij bevat SmartCharge™-technologie om de batterij cyclisch op te laden in de onderhoudsmodus. Deze energiezuinige manier van opladen bij een lagere bedrijfstemperatuur resulteert in een optimale levensduur van de batterij. Vervaardigd door Mackwell in het Verenigd Koninkrijk.

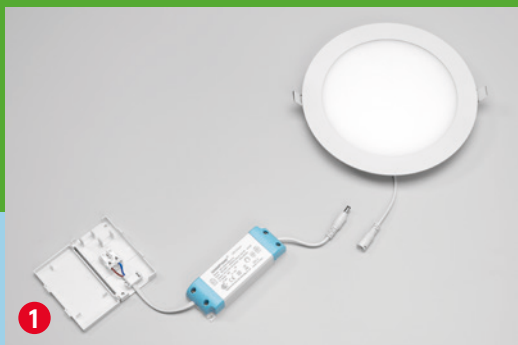
Specificaties van batterij:

- SmartCharge™-technologie voor NiMH-batterijen
- 3 uur noodverlichting
- Bescherming tegen volledige ontlading
- Laadstroom NiMH (4Ah): 200 mA
- Eerste oplaadtijd: 24 uur

Algemene productinformatie:

- Vermogen: 4W
- Nominale voedingsspanning: 230V
- Voedingsstroom (max.): 25 mA
- Netfrequentie: 50/60Hz
- Vermogensfactor: 0,5-0,7
- LED-voltage (Vf): 6 tot 55V
- Omgevingstemperatuur (ta): 0°C tot +35°C
- Maximumtemperatuur behuizing (tc): +70°C
- Gewicht: 420g

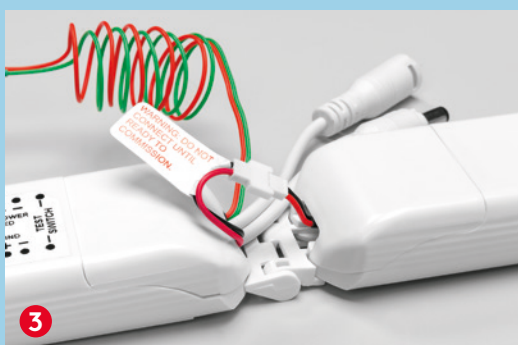
Beschrijving	Gewicht (kg)	SAP Code
Just Emergency PLUG&PLAY E3 Kit	0.36	96628839



1 Ontkoppel de stekker tussen de slanke downlight Zoe en de driver.



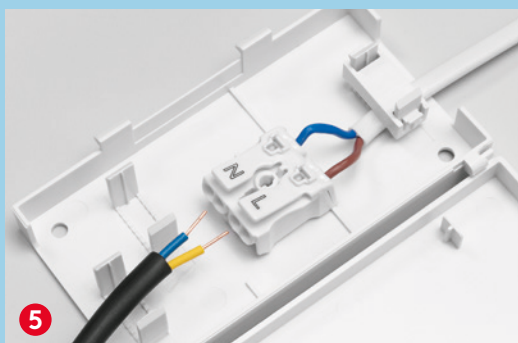
2 Just Emergency PLUG&PLAY E3 Kit, bestaande uit een led-driver voor noodverlichting, een batterij en een led-controlelampje.



3 Sluit de led-driver voor noodverlichting aan op de batterij.



4 Sluit de noodverlichtingskit aan op de led-driver voor Zoe en op de armatuur.



5 Neem de kabel die al aangesloten is op de noodverlichtingskit en steek deze in de aansluitdoos voor Zoe (gele draad: schakeldraad naar L (fasedraad); blauwe draad: naar N (nuldraad)).



6 Sluit de voedingskabel aan op de led-driver voor noodverlichting (nuldraad en stroomdraad) en zet de kabels vast met de snoerontlastingsklem.



7 U bent bijna klaar - nog maar één stap!



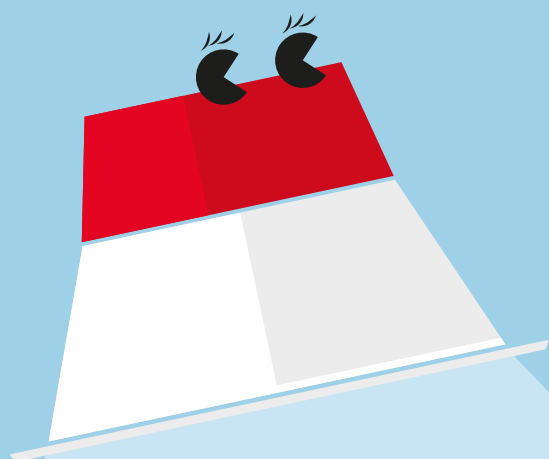
8 Installeer het led-controlelampje naast de armatuur aan het plafond.

Deze brochure wordt u aangeboden door:

Contact

BE: +32 (0)3 860 93 93 | NL: +31 20 235 23 00
info.be@zumtobelgroup.com
info.nl@zumtobelgroup.com

www.thorneco.com



Get the mobile game "The ECOs"



THORNeco is voortdurend bezig met de ontwikkeling en verbetering van zijn producten.

Alle beschrijvingen, illustraties, tekeningen en specificaties in deze publicaties geven alleen algemene kenmerken weer en mogen niet als enige vorm van overeenkomst worden gezien. Wij behouden ons het recht voor om de specificaties zonder voorafgaande kennisgeving of openbare aankondiging te wijzigen. Alle goederen die door de onderneming worden geleverd, zijn onderhevig aan de Algemene Verkoopvoorwaarden van het bedrijf. Een exemplaar hiervan is op aanvraag verkrijgbaar. Alle afmetingen zijn in millimeters en de gewichten in kilogrammen, tenzij anders staat aangegeven.

Publicatiedatum: 06/2019



thorneco



THORNecoLED



thorneco