

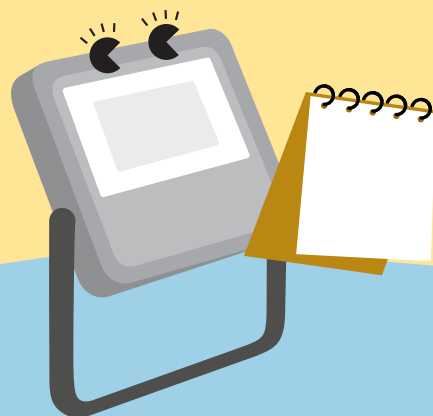
# Leonie

## LED-floodlight

Nieuw

**Dit is Leonie**  
Klein maar toch uitermate krachtig: Leonie verlicht donkere buitenomgevingen als geen ander

- Een zeer licht, compact en strak ontwerp
- 4 verschillende lumenuitgaves: van 1000 lm tot 5000 lm
- Universele bevestigingsbeugel voor bevestiging aan oppervlakken met de mogelijkheid om naar boven en naar beneden te kantelen
- Geschikt voor gebruik met de "LEONIE PLUG&PLAY MWS"-aanwezigheidssensor (beschikbaar als accessoire)
- Voorbedraad met netvoedingskabel



1000, 2000, 3000 en 5000 lumina



Behuizing conform IP65 dus geschikt voor toepassing in beschutte buitenomgevingen



Bespaar tot 70% t.o.v. halogeenfloodlights



Stootvastheid van klasse IK08



Aanwezigheidssensor optioneel

Perfect voor ...



Gevels van gebouwen



Parkeergarages/-plaatsen



Voetpaden

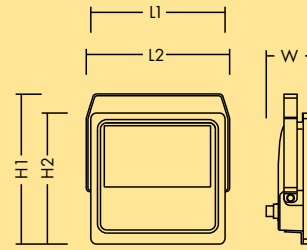


Tuinen

### Specificaties lichtbron

- 1000 lm (10 W), 2000 lm (20 W), 3000 lm (30 W), 5000 lm (50 W), 100 lm/W
- 4000 K en 3000 K
- Levensduur: gemiddeld 50 000 uren (bij L 70, ta 25 °C)
- CRI 80
- MacAdam (initieel): 5 stappen
- Stralingshoek: 100 ± 5°

	L1	L2	B	H1	H2
LEONIE LED FL IP65 10W 840	115	140	49	137	130
LEONIE LED FL IP65 20W 840	130	140	51	153	135
LEONIE LED FL IP65 30W 840	130	140	51	153	135
LEONIE LED FL IP65 50W 840	155	164	54	172	150

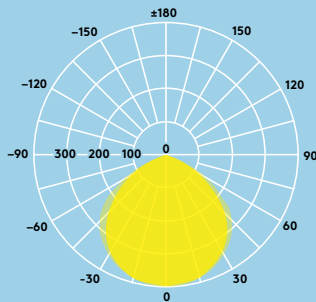


## Lichtverspreiding

Leonie 5000 lm

cd/klm ULOR: 0 % DLOR: 100 % LOR: 100 %

100 lm/W



## Bestelgegevens

Beschrijving	Gew. (kg)	SAP-code
LEONIE LED FL IP65 10W 840	0.45	96630335
LEONIE LED FL IP65 20W 840	0.53	96630336
LEONIE LED FL IP65 30W 840	0.53	96630337
LEONIE LED FL IP65 50W 840	0.77	96630338
LEONIE LED FL IP65 10W 830	0.45	96631096
LEONIE LED FL IP65 20W 830	0.53	96631097
LEONIE LED FL IP65 30W 830	0.53	96631098
LEONIE LED FL IP65 50W 830	0.77	96631099
LEONIE PLUG&PLAY MWS	0.15	96630339
LEONIE SPIKE	0.14	96631302
LEONIE WALL BRACKET	0.3	96632214

### Installatie/bevestiging

- Geschikt voor bevestiging op de muur of aan het plafond
- Voorbedraad met een 63 cm lange voedingskabel en een open kabeluiteinde met een doorsnede van 1 mm<sup>2</sup>
- Grondharing en wandarm beschikbaar als accessoires

### Materiaal/afwerking

Behuizing: aluminium met poedercoating, grijs, RAL 9006

Voorafdekking: glas

### Specificatie

- Klasse I elektrisch apparaat
- IP65:
- IK08 (IK07 voor de sensor LEONIE PLUG&PLAY MWS)
- Omgevingstemperatuur: -30 tot +40 °C

### Aanwezigheidssensor

De optionele Leonie's Plug&Play-aanwezigheidssensor zorgt ervoor dat het licht alleen aan staat wanneer dit nodig is. Het bewegingsdetectiebereik en de tijdsduur is volledig instelbaar, met als extra voordeel de daglichtsensor voor een verlichtingsniveau tussen 2 en 50 lux. De maximale hoogte voor bevestiging is 6 m.



Vijf jaar garantie