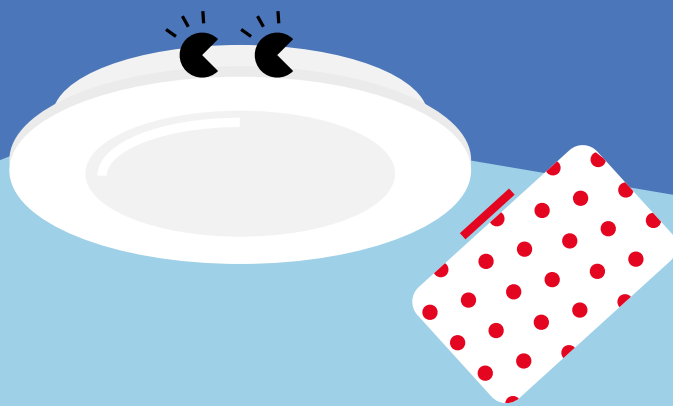


Zoe

Downlight piatto



Zoe

Sottile e adattabile,
Zoe è adatto alle
esigenze di tutti i giorni

- Superficie luminosa uniforme
- Altezza prodotto solo 12 mm: adattabile a vari tipi di soffitto
- Scelta di 3000 K o 4000 K per le diverse esigenze applicative
- Sostituisce i downlight tradizionali con CFL 1x18 W, 1x26 W e 2x18 W consentendo fino al 50% di risparmio energetico
- Connettore per montaggio facilitato senza utensili, con possibilità di entra-esci
- Superficie piatta e facile da pulire IP44
- Predisposto per utilizzo con kit Just plug&play E3 KIT fino a 3h di autonomia (acquistabile separatamente)



IP44: resistente agli spruzzi (dal basso)



Disponibile nelle versioni 600, 900, 1500 e 2000 lumen



Fino ad un 50% di energia risparmiata rispetto alle sorgenti fluorescenti compatte



foro di montaggio 110, 160 e 210 mm



Durata 35 000 ore



Versione emergenza 3h disponibile

Ideale per...



Reception



Scuole e università



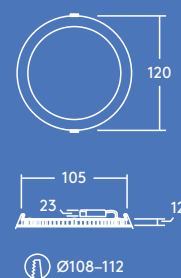
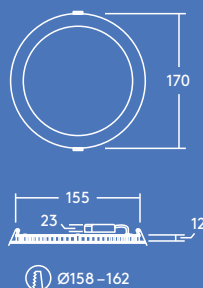
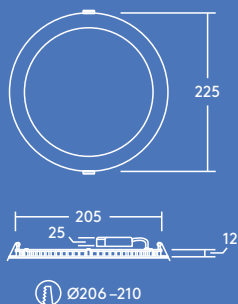
Corridoi, zone di collegamento



Uffici e sale riunioni

Sorgente luminosa

- 600lm (8W), 900lm (12W), 1500lm (18W) e 2000lm (22W) fino a 91lm/W
- Temperatura colore: 4000K e 3000K
- 35 000 ore di durata (@L70, Ta 25°C)
- CRI80
- McAdam (iniziale): 4 step



Distribuzione luminosa

Zoe 900lm

cd/klm ULOR: 0% DLOR: 100% LOR: 100%

83lm/W

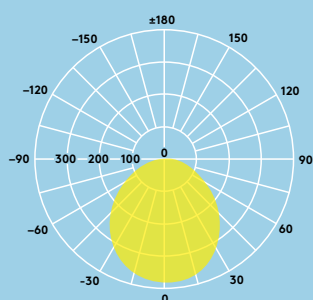


Tabella referenze

Descrizione	Peso (kg)	Codice SAP
ZOE LED DL 110 600 840	0.2	96666088
ZOE LED DL 160 900 840	0.33	96666089
ZOE LED DL 210 1500 840	0.48	96666090
ZOE LED DL 210 2000 840	0.48	96666091
ZOE LED DL 110 600 830	0.2	96666092
ZOE LED DL 160 900 830	0.33	96666093
ZOE LED DL 210 1500 830	0.48	96666094
ZOE LED DL 210 2000 830	0.48	96666095

830-3000K, 840-4000K



2000 e
1500lm

900lm

600lm

Installazione/ Montaggio

- Installazione ad incasso in svariate tipologie di soffitto
- Facile installazione grazie a una scatola di connessione esterna per cablaggio passante

Materiali/ Finitura

Corpo: Alluminio bianco
Diffusore: PS

Specifiche

- Classe II
- IP44 (dal basso)
IP20 (dall'alto)
- IK02
- Driver certificato ENEC

