

Lucy

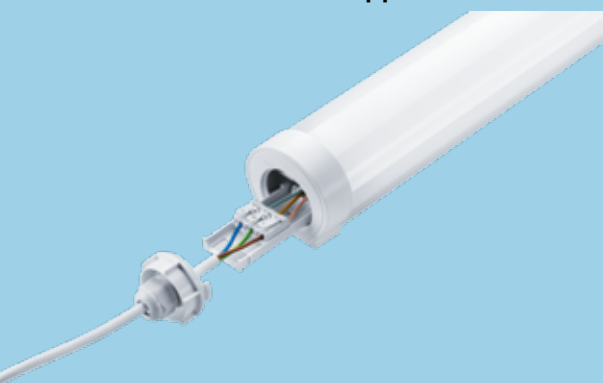
LED Batten

Nuovo

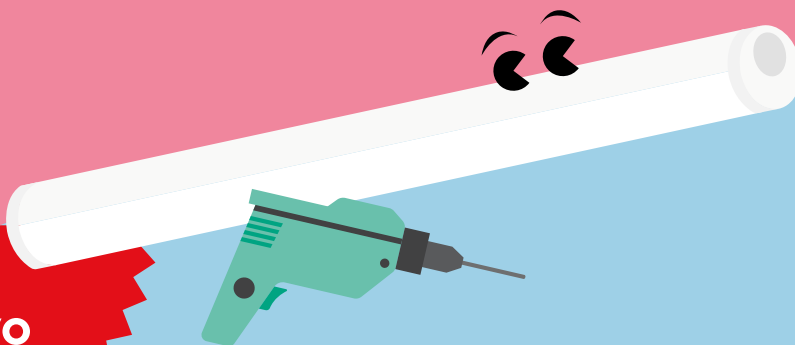
Lucy

Robusto, resistente ed efficiente, Lucy è l'ideale per le aree di lavoro e le applicazioni funzionali

- Illuminazione di alta qualità a basso consumo energetico in ambienti umidi e polverosi con diffusore opalino per un'illuminazione uniforme
- 2000 lm (20 W), 4000 lm (40 W), 6000 lm (60 W), 8000 lm (80 W), 100 lm/W
- Dotato di morsetti ad innesto rapido a 3 poli (N, terra, L) di serie
- Installazione semplice, veloce e senza attrezzi grazie al meccanismo di chiusura a baionetta, che consente l'accesso ai morsetti
- Installazione flessibile grazie alle staffe di montaggio che possono essere posizionate liberamente sull'apparecchio



THORN
eco



IP66:
A tenuta di polvere e resistente all'acqua



600 mm,
1200 mm,
1500 mm
e 1800 mm



Resistenza all'impatto nominale IK08



Cavo passante



Risparmia fino al 60% rispetto al fluorescente T8



Installazione senza attrezzi

Ideale per...



Parcheggi auto



Officine



Sottopassi



Strutture di magazzini

Informazioni relative alla fonte luminosa

- Durata 50000 ore (@L70, Ta 25°C)
- 2000lm (20W), 4000lm (40W), 6000lm (60W), 8000lm (80W), 100lm/W
- Temperatura del colore 4000K
- CRI 80
- McAdams (iniziale): 4 step



Distribuzione della luce

Lucy 6000 lm

cd/klm ULOR: 0% DLOR: 100% LOR: 100%

100lm/W

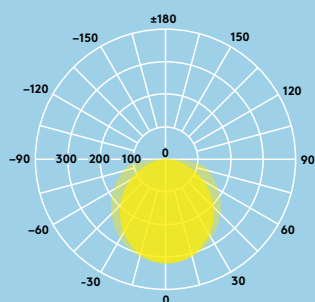


Tabella Referenze

Descrizione	Wt (kg)	Codice SAP
LUCY 600 LED IP66 2000 840 TW	0.7	96630331
LUCY 1200 LED IP66 4000 840 TW	1.15	96630332
LUCY 1500 LED IP66 6000 840 TW	1.4	96630333
LUCY 1800 LED IP66 8000 840 TW	1.65	96630334

Installazione/Montaggio

- Adatto per il montaggio su superficie con staffe di montaggio (incluse)
- Le staffe di montaggio possono scorrere liberamente su tutta la lunghezza del prodotto

Materiale/Rifinitura

Corpo: Bianco, policarbonato
Diffusore: opale, policarbonato

Specifiche

- Classe I
- IP66
- IK08

