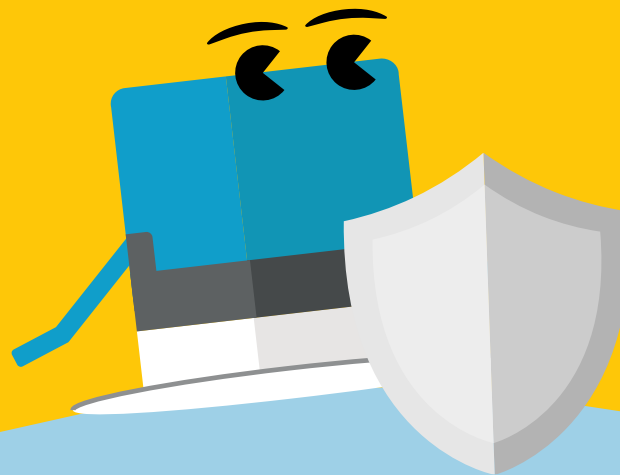


Fred

Downlight a protezione aumentata contro le fiamme



Fred

Coraggioso e solido, Fred è l'eroe di ogni giorno

- Apparecchio IP 65 a protezione aumentata contro le fiamme
- Efficiente ed economico, a protezione aumentata contro le fiamme per 30/60/90 minuti in controsoffitti
- Cornice intercambiabile: cambia semplicemente tra bianco, cromo o bronzo (disponibili come accessori)
- Ottiche intercambiabili disponibili come accessori 24°/46°
- La scatola di connessione separata oltre a facilitare il cablaggio dell'apparecchio consente di proteggerlo da sovratensioni accidentali durante la fase di montaggio
- Installazione semplice e rapida senza ausilio di utensili. Connettori rapidi e possibilità di cablaggio entra-esce
- Dissipatore disegnato per una ottimale dispersione del calore
- Driver integrato dimmerabile
- Utilizzabile in locali umidi
- Ideale per la sostituzione di lampade alogene dicroiche da 35W con un risparmio di energia fino al 90%



550 lm -
80 lm/W



50 000 ore di
vita



Dimmerabile



IP65 (dal
basso)



Protezione
aumentata
contro le
fiamme a 30,
60 e 90 minuti



3000 K luce
calda 4000 K
luce neutra

Ideale per...



Retail shops



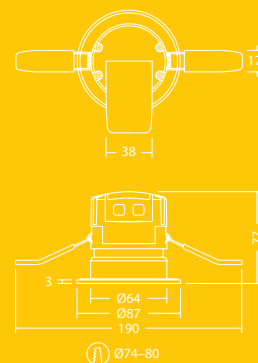
Scuole ed
università



Hotels

Sorgente Luminosa

- 550 lm (7W); 80 lm/W
- 3000 K 4000 K
- 50 000 ore (@L70, Ta 25°C)
- CRI ≥ 80
- McAdam (iniziale): 6 step



Distribuzione luminosa

Fred 550lm

cd/klm ULOR: 0% DLOR: 100% LOR: 100%

80lm/W

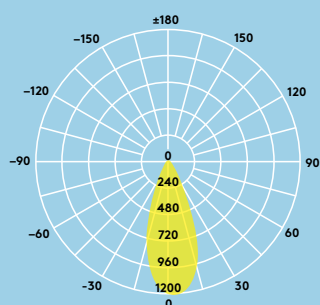


Tabella referenze

Descrizione	Peso (kg)	Codice SAP
FRED LED IP65 75 550 840	0.3	96630340
FRED LED IP65 75 550 830	0.3	96630341
Accessories		
FRED TRIM CHR	0.5	96630345
FRED TRIM SAT	0.5	96630346
FRED TRIM BRO	0.5	96630390
FRED TRIM GLOSSY WH	0.5	96630573
FRED TRIM MATT BLK	0.5	96630574
FRED LENS 24°	0.01	96630347
FRED LENS 46°	0.01	96630349
FRED LENS 15° WALL WASH	0.01	96630391
★ FRED Connector	0.05	96631529
Ricambi		
FRED LENS 38°	0.01	96630348
FRED TRIM MATT WH	0.5	96630344

★ Nuovo



Installazione/ Montaggio

- Installabile in diverse tipologie di controsoffitti
- l'isolamento in Lana di roccia può essere posto direttamente sopra il faretto

Materiali/ Finiture

Corpo: acciaio con dissipatore in alluminio
Ghiera: pressufusione di alluminio
Lenti: PMMA
Cover: PC

Specifiche

- Classe II
- IP65 (dal basso)
IP20 (dall'alto)
- IK04

