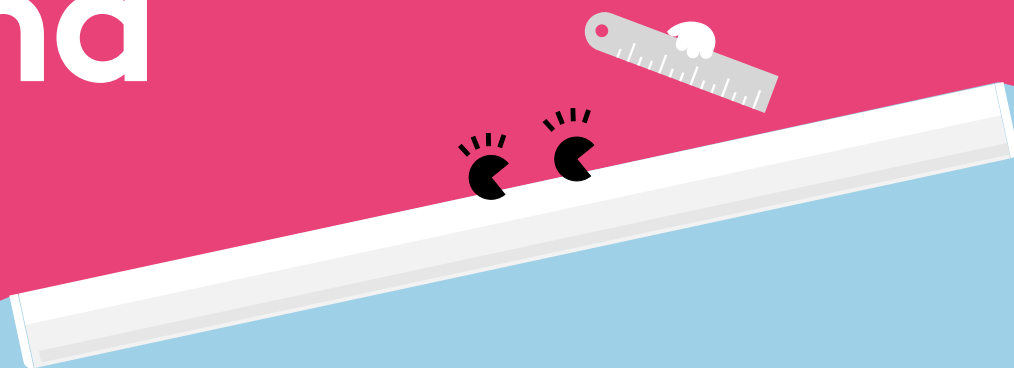


# Emma

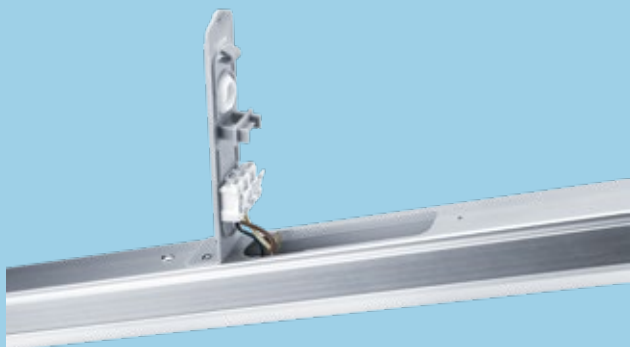
## Reglette LED



### Emma

Elegante e sofisticata,  
Emma è utilizzabile in  
numerosi casi

- Sostituzione diretta delle reglette convenzionali sia nelle prestazioni che nella lunghezza
- Affidabile tecnologia LED integrata, che garantisce un'installazione senza manutenzione e lunga durata
- Illuminazione omogenea
- Design elegante, finitura alluminio satinato
- Alta efficienza fino a 120 lm/W
- Staffe di montaggio flessibili per tutte le interdistanze di fori di fissaggio
- Installazione semplice senza utensili, grazie ad un comodo vano ingresso cavi nella parte posteriore



**THORN**  
eco



2000, 4000 e  
6000 lumen,  
fino a  
120 lm/W



Durata  
50 000 ore



Risparmio  
energetico  
fino al 50 %  
comparato  
alle reglette  
fluorescenti



600 mm  
1200 mm e  
1500 mm



Resistenza agli  
urti IK08



3000 K luce  
calda 4000 K  
luce neutra

Ideale per...



Aree relax



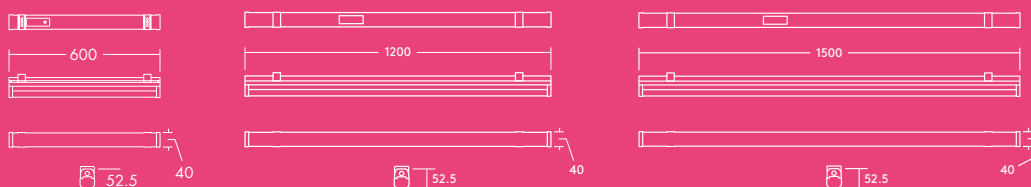
Corridoi, zone di  
collegamento



Illuminazione di  
nicchie

### Sorgente luminosa

- 2000lm (25W), 4000lm (35W) e 6000lm (50W), fino a 120 lm/W
- 3000 K e 4000 K
- 50 000 ore di durata (@L70, Ta 25°C)
- CRI80
- MacAdam (iniziale): 5 step

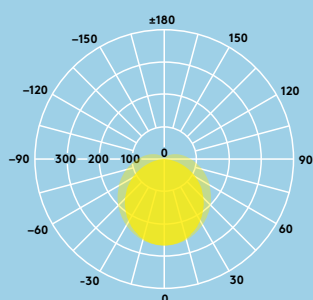


## Distribuzione luminosa

### Emma 4000lm

cd/klm ULOR: 11% DLOR: 89% LOR: 100%

114lm/W



## Tabella referenze

Descrizione	Peso (kg)	Codice SAP
EMMA LED 1200 4000 840	1.75	96666098
EMMA LED 1500 6000 840	2.05	96666099
EMMA LED 1200 4000 830	1.75	96629750
EMMA LED 1500 6000 830	2.05	96629751
EMMA LED 600 2000 840	1.36	96666100
EMMA LED 600 2000 830	1.36	96630322
<b>Accessori</b>		
EMMA LED SUSPENSION KIT	0.23	96628615

830 – 3000 K, 840 – 4000K

### Installazione/ Montaggio

- Montaggio su superficie con relative staffe di montaggio (incluse)
- Montaggio a sospensione con kit di sospensione (opzionale)

### Materiali/ Finitura

Corpo: Alluminio  
 Diffusore: PC, bianco opalino  
 Testate di chiusura: PC, bianco (RAL 9016)  
 Clip soffitto: Acciaio inox

### Specifiche

- Classe I
- IP20
- IK08
- Temperatura operativa dell'ambiente: da -10 a +40°C

