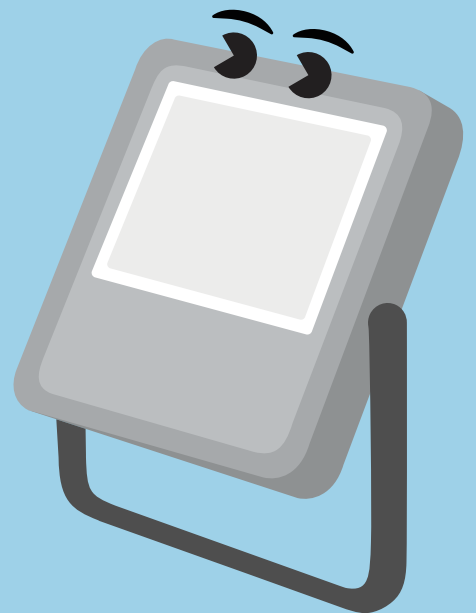
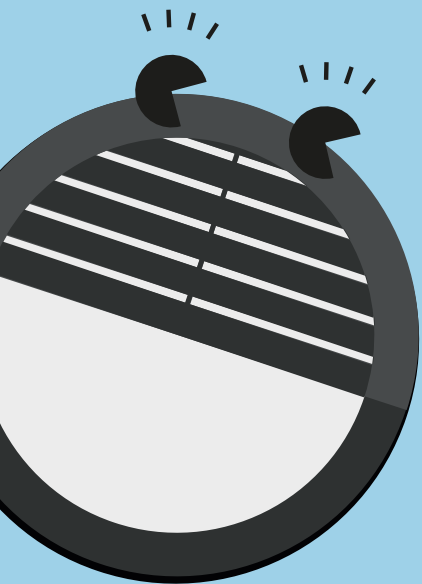


THORN



Economical LED lighting

06/2019





Ismerje meg termékcsaládunkat!

Kategóriájukban a legjobb, gazdaságos LED-lámpatestek termékcsaládja. Ezek a termékek ideális megoldást jelentenek a hasonló fényforrások cseréjére – ipari környezetekben, irodákban és kültéri alkalmazás során egyaránt. Könnyen beszerelhető, hosszú élettartamú és energiatakarékos termékeink hamar a kedvenceivé fognak válni!

5

5 év garancia





Amy
Süllyesztett
LED Downlight
(mélysugárzó)



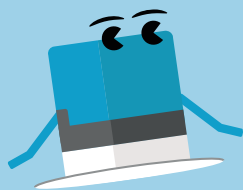
Anna
Süllyesztett
LED panel



Elsa
Fürdőszobai
tükörvilágító



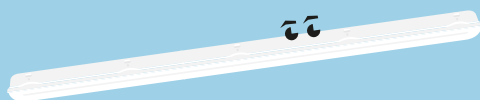
Emma
LED-es
szabadonsugárzó



Fred
Tűzálló minősítésű
álmennyezeti lán-
patest



George
LED csarnokvilágító



Julie
IP65 LED lámpatest



Lara
Kör alakú IP65
hajólámpa



Leo

**Nagy teljesítményű
aszimmetrikus
LED fényvető**



Leonie

LED-es fényvető



Lucy

LED-es fénycső



Mike

LED bútorvilágító



Poppy

LED-lámpatest



Tom

**Kör alakú IP66
hajólámpa**



Tom Vario

**Kör alakú IP66
hajólámpa**

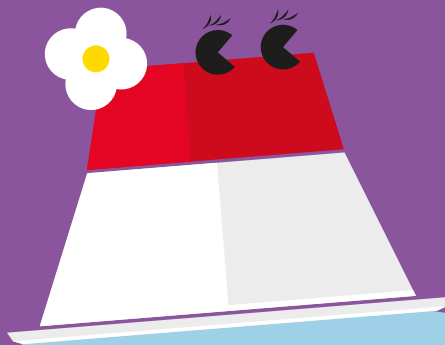


Zoe

Keskeny mélysugárzó

Amy

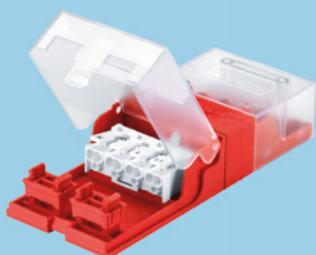
Süllyesztett LED Downlight (mélysugárzó)



Az „Amy” modell bemutatása

Kellemes megjelenésével
az „Amy” számos
területen kiváló
választás

- Fényáram tartás árnyékosság nélkül
- Jó megoldás a hagyományos 1×18 W, 1×26 W, 2×18 W vagy 2×26 W kompakt beépíthető fénycsöves mélysugárzó helyett
- A felhasználási módtól függően 3000 K vagy 4000 K
- Termikusan optimalizált, mélyhúzott alumíniumváz
- Egyszerű, gyors és szerszám nélküli telepítés a négypólusú, hurkos bekötést lehetővé tevő, nyomásra oldható sorkapoccsal ellátott külső csatlakozódoboznak köszönhetően
- A teljes egészében leszerelhető csatlakozóval leválasztott lámpatest mellett alakíthatja ki az első fix bekötést és ellenőrizheti a nagyfeszültségű áramkört



800–2000
lumen, akár
95lm/W



50 000 órás
élettartam



Egy kompakt
fénycsöves
mélysugár-
zóhoz képest
akár 80 %-kal
több energiát is
megtakaríthat



105, 150 és
200 mm-
es kivágási
mérettel



3 órás tarta-
lékvilágítási
változatban
is kapható

Ideális:



Folyosókon



Recepciókon



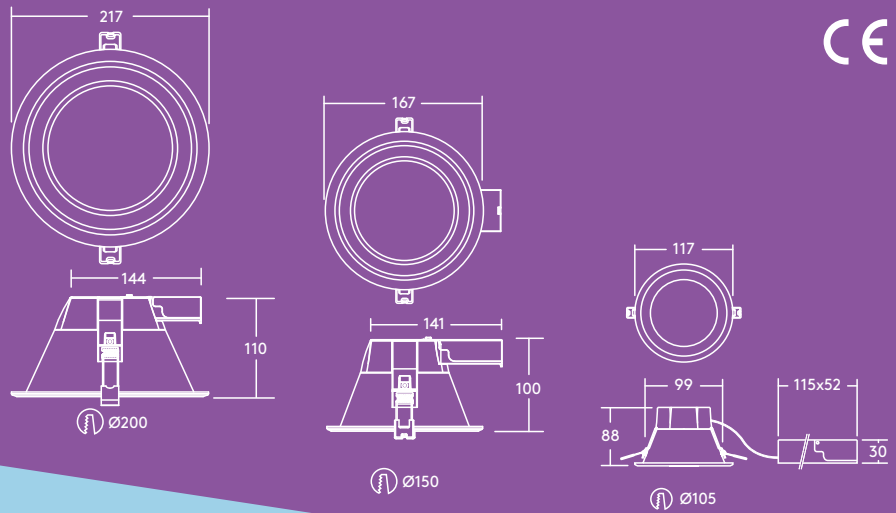
Irodákban és
konferenciatermekben



Oktatási intézményekben

Fényforrás adatai

- 50 000 óra élettartam (@L70, Ta 25°C)
- 800lm (9W), 1000lm (12W), 1500lm (16W), 2000lm (21W), akár 95lm/W
- Színhőmérsékletek: 4000 K és 3000 K
- CRI80
- MacAdam: 4

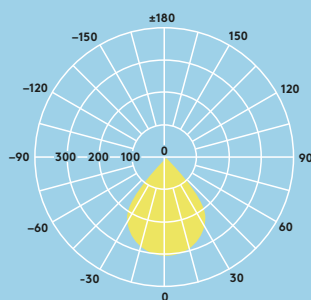


Fényeloszlás

Amy LED 2000lm

cd/klm ULOR: 0 % DLOR: 100 % LOR: 100 %

95lm/W



Be- és felszerelés

Az „Amy” LED 2–20 mm vastagságú álmennyezetbe is beszerelhető (AMY 150 és 200 LED DL) vagy 2–15 mm vastagság (AMY 100 LED DL).

Anyag/kivitel

Test: Fehér felületű alumínium (RAL 9003)

Bura: Polikarbonát

Műszaki jellemzők

- I. érintésvédelmi osztály
- IP20
- IK02
- Üzemi környezeti hőmérséklet: -20/+35 °C (E3: 0/+25 °C)

Rendelési útmutató

Leírás	Tömeg (kg)	SAP-kód
AMY 100 LED DL 800 830	0.27	96665583
AMY 100 LED DL 800 840	0.27	96665584
AMY 150 LED DL 1000 830	0.3	96628352
AMY 150 LED DL 1000 840	0.3	96628353
AMY 150 LED DL 1500 830	0.3	96665585
AMY 150 LED DL 1500 840	0.3	96665586
AMY 200 LED DL 2000 830	0.4	96665587
AMY 200 LED DL 2000 840	0.4	96665588
Biztonsági világításra alkalmas változatban is kapható		
AMY 150 LED DL 1000 830 E3	0.66	96665848
AMY 150 LED DL 1000 840 E3	0.66	96665849
AMY 150 LED DL 1500 830 E3	0.66	96665844
AMY 150 LED DL 1500 840 E3	0.66	96665845
AMY 200 LED DL 2000 830 E3	0.76	96665846
AMY 200 LED DL 2000 840 E3	0.76	96665847
Tartozékok		
★ ThornEco Connector	0.085	96631101

830–3000K, 840–4000K

★ Új



Anna

Süllyesztett LED panel



Az „Anna” modell bemutatása

Anna letisztult, univerzális megjelenése miatt kiválóan alkalmas irodai környezetbe

- Az innovatív, lézergravírozott fényvezető lemeznek köszönhetően gyengéd, lágy és káprázásmentes megvilágítás (UGR<19)
- Sima felületű opál diffúzor a teljesen egyenletes megvilágítás érdekében
- Egyenletes felület és IP44 (alulról) védetség a problémamentes tisztítás érdekében
- Elegáns és időtálló kialakítás keskeny, mindössze 8,5 mm mély fém kerettel
- A hagyományos, 4×18 W T8 vagy 2×36 W T8 lámpatestek kiváltására szolgál, akár 60 % energiamegtakarítást kínálva
- Egyszerű, gyors és szerszám nélküli telepítés a négypólusú, hurkos bekötést lehetővé tevő, nyomásra oldható (legfeljebb 2,5 mm² keresztmetszetű vezetékekhez alkalmas) sorkapoccsal ellátott külső csatlakozódoboznak köszönhetően
- A teljes egészében leszerelhető csatlakozóval leválasztott lámpatest mellett alakíthatja ki az első fix bekötést és ellenőrizheti a nagyfeszültségű áramkört



3200, 3500, 3800, 4200 lm, akár 106 lm/W



IP44 (alulról): Fröccsenő folyadékokkal szemben védett a problémamentes tisztítás érdekében



UGR<19 : gyengéd, lágy és káprázásmentes megvilágítás irodai alkalmazásokhoz



596 × 596 mm
622 × 622 mm
1196 × 296 mm



3 órás vészvilágítás funkciót biztosító változat is kapható



50 000 óra élettartam

Ideális megoldás a következő felhasználási területeken...



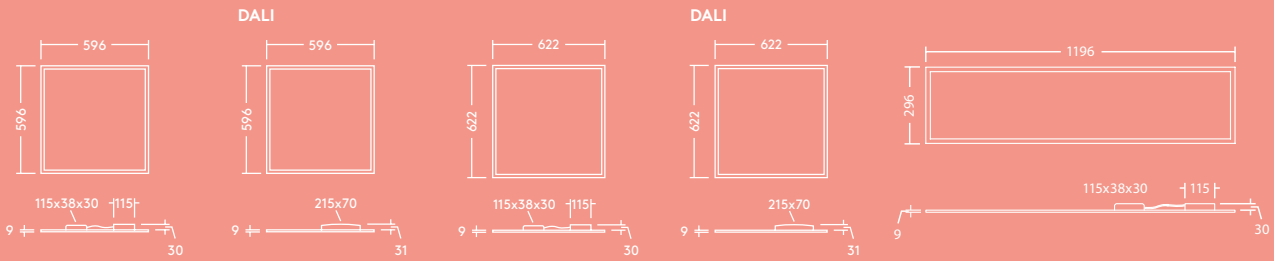
Irodák és tárgyalók



Iskolák és felsőoktatási intézmények

Fényforrásadatok

- 3200 lm (33 W), 3500 lm (33 W), 3800 lm (40 W), 4200 lm (40 W), akár 106 lm/W
- 50 000 óra élettartam (@L70, Ta 25 °C)
- CRI 80
- MacAdam (kezdeti): 4 fokozat
- UGR <19

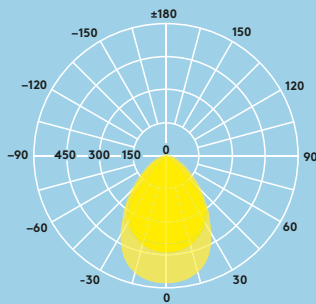


Fényeloszlás

Anna 3500lm

cd/klm ULOR: 0 % DLOR: 100 % LOR: 100 %

106 lm/W



Telepítés/felszerelés

- Süllyesztett szerelés raszteres álmennyezetbe
- Függesztett, felületre szerelt és süllyesztett szerelésre is alkalmas

Anyag/felület

Ház: Alumínium, fehér (RAL 9003)

Diffúzor:

TpB védetségű termékek: PET, opál

TpA védetségű termékek: PC, opál

Fényvezető lemez: PS

Hátlap: Acéllemez

Műszaki adatok

- Class II besorolású elektromos berendezés
- IP44 (alulról), IP20 (felülről)
- IK02
- ENEC tanúsítvánnyal rendelkező előtét
- Üzemi környezeti hőmérséklet: -20 – +40 °C (E3: 0 – +25 °C)

Rendelési útmutató

Leírás	Tömeg (kg)	SAP-kód
ANNA LED Q596 3500 840	2.58	96630066
ANNA LED Q622 3500 840	2.77	96630067
ANNA LED Q596 3200 830	2.58	96630069
ANNA LED Q622 3200 830	2.77	96630070
ANNA LED Q596 3500 840 TpA	3.3	96630359
★ ANNA LED 1200 × 300 4200 840	2.68	96631380
★ ANNA LED 1200 × 300 3800 830	2.68	96631381
Vészvilágítási funkciót biztosító változat		
ANNA LED Q596 3500 840 E3	3.31	96630068
ANNA LED Q596 3500 840 TpA E3	3.52	96630360
DALI		
★ ANNA LED Q596 3500 840 HFIX	2.71	96631113
★ ANNA LED Q622 3500 840 HFIX	2.9	96631114
★ ANNA LED Q596 3200 830 HFIX	2.71	96631116
★ ANNA LED Q622 3200 830 HFIX	2.9	96631117
★ ANNA LED Q596 3500 840 HFIX E3	3.12	96631115
Tartozékok		
ANNA Q596 – doboz süllyesztett szereléshez	2.0	96630224
ANNA Q622 – doboz süllyesztett szereléshez	2.5	96630225
ANNA Q596 – keskeny doboz felületre történő szereléshez	2.0	96630226
ANNA Q622 – keskeny doboz felületre történő szereléshez	2.1	96630227
ANNA függesztőkészlet	0.03	96630223
★ ANNA 1200 × 300 – keskeny doboz felületre történő szereléshez	2.1	96631384
★ ANNA 1200 × 300 függesztőkészlet	0.2	96631383
★ ThornEco Connector	0.085	96631101
Just Emergency PLUG&PLAY E3 készlet	0.36	96628839

830–3000K, 840–4000K

★ Új

Elsa

Fürdőszobai tükörvilágító



Az „Elsa” modell bemutatása

Elsa fröccsenésálló,
egyszerre praktikus és
esztétikus, és vigyáz az
Ön megjelenésére

- Fürdőszobai tükörvilágító elegáns és időtálló dizájnnal
- Az opál diffúzor vizuális komfortot és teljesen egyenletes megvilágítást biztosít
- Beépített kapcsoló
- Szerszám nélküli bekötés a gyors felszerelés érdekében
- Kétféle hossz: 600 mm, 1200 lm fényárammal, valamint 450 mm, 800 lm fényárammal
- Opcionális jelenlét-érzékelők kaphatók



800 lm és
1200 lm,
100 lm/W



IP44:
fröccsenésálló



3000 K meleg
fehér vagy
4000 K
semleges fehér



IK06
besorolású
ütésállóság



Opcionális
jelenlét-
érzékelő



50 000 óra
élettartam

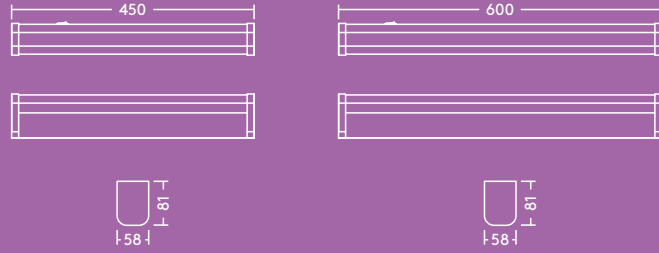
Ideális megoldás a következő felhasználási
területeken:



Egészségügyi
helyiségekben

Fényforrásadatok

- 800 lm (8 W) és 1200 lm (12 W); 100 lm/W
- Színhőmérséklet: 3000 K és 4000 K
- Élettartam: 50 000 óra (@L70, Ta 25 °C)
- CRI ≥ 80
- MacAdam (kezdeti): 6 lépés

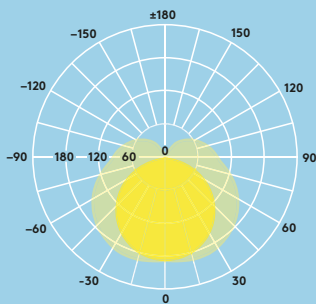


Fényeloszlás

Elsa 800 lm

cd/klm ULOR: 0 % DLOR: 78 % LOR: 22 %

100 lm/W



Rendelési útmutató

Leírás	Tömeg (kg)	SAP-kód
ELSA LED 600 1200 840 WH	0.8	96630327
ELSA LED 600 1200 830 WH	0.8	96630328
ELSA LED 600 1200 840 MWS WH	0.8	96630329
ELSA LED 600 1200 830 MWS WH	0.8	96630330
ELSA LED 450 800 840 WH	0.6	96630376
ELSA LED 450 800 830 WH	0.6	96630377
ELSA LED 450 800 840 MWS WH	0.6	96630378
ELSA LED 450 800 830 MWS WH	0.6	96630379

830–3000K, 840–4000K

Telepítés/felszerelés

- Felületre szerelhető
- Szerszám nélküli bekötés nyomásra oldható sorkapoccsal
- A vonalfényforrás hátoldalán elegendő hely áll rendelkezésre a főlösleges kábel számára

Anyag/felület

Készülékház: Alumínium, fehér felület (RAL 9016)
 Diffúzor: PC, opál
 Záróelem: PC, fehér felület (RAL 9016)

Jelenlét-érzékelő

Az Elsa opcionális mikrohullámú érzékelője garantálja, hogy a lámpa csak szükség esetén adjon fényt. Ez egy mozgásérzékelő, amely mozgás esetén bekapcsolja a lámpát, majd egy előre beállított késleltetési idő elteltével kikapcsolja azt, ha senki sincs a közelében. A lámpa egy beépített nappalfény-érzékelővel is rendelkezik, amely elegendő (25 lux fölötti) természetes megvilágítás esetén megakadályozza a lámpa bekapcsolását

Műszaki adatok

- ENEC tanúsítvánnyal rendelkező előtét
- Class II besorolású elektromos berendezés
- IP44
- IK06
- Üzemi környezeti hőmérséklet: -20 – +45 °C

Emma

LED-es szabadonsugárzó



Az „Emma” modell bemutatása

A keskeny és kifinomult „Emma” kiváló stílusérzékről árulkodik

- Fényteljesítmény és hosszúság tekintetében a hagyományos szabadonsugárzók közvetlen helyettesítésére ajánlott
- Megbízható integrált LED-technológia, amely karbantartásmentes működést és hosszú élettartamot biztosít
- Teljesen homogén világítás
- Elegáns formatervezés: könnyű, szálcsiszolt alumínium profil
- Nagy, akár 120 lm/W-os fényhasznosítás – az építési szabályok követelményeit is túlszárnyalva
- Rugalmas felszerelőkonzolkok bármilyen rögzítőcsavar-távolsághoz
- Egyszerű, szerszám nélküli telepítés a lámpatest hátoldalán kialakított nyílásnak köszönhetően, amely hozzáférhetővé teszi a nyomásra oldható sorkapcsot a bekötéshez



2000, 4000 és 6000 lumen, akár 120 lm/W



50 000 óra élettartam



A szabadonsugárzó fénycsövekhez képest akár 50%-kal több energiát takaríthat meg



600 mm
1200 mm és
1500 mm



IK08-as
besorolású
ütésállóság



3000 K
meleg fehér
vagy 4000 K
semleges fehér

Ideális:



Pihenő-
helyiségekben



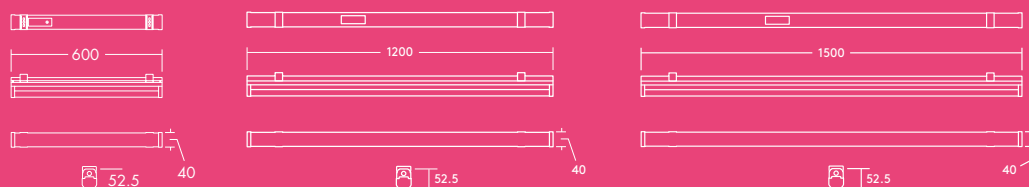
Közleke-
dőfolyosókon



Rejtett
világításoknál

Fényforrás adatai


- 2000 lm (25 W), 4000 lm (35 W) és 6000 lm (50 W), akár 120 lm/W
- Színhőmérséklet: 3000 K vagy 4000 K
- 50 000 óra névleges élettartam (@L70, T_a 25 °C)
- CRI 80
- MacAdam: 5

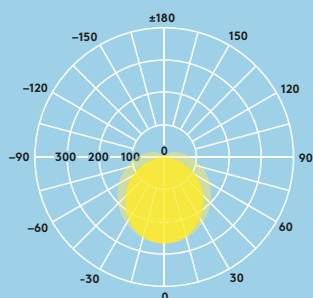


Fényelosztás

Emma 4000lm

cd/klm ULOR: 11% DLOR: 89% LOR: 100%

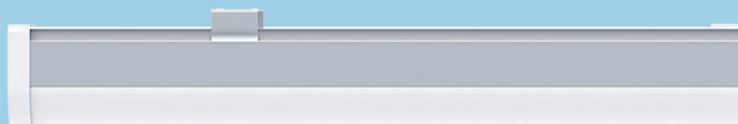
114lm/W 



Rendelési útmutató

Leírás	Tömeg (kg)	SAP-kód
EMMA LED 1200 4000 840	1.75	96666098
EMMA LED 1500 6000 840	2.05	96666099
EMMA LED 1200 4000 830	1.75	96629750
EMMA LED 1500 6000 830	2.05	96629751
EMMA LED 600 2000 840	1.36	96666100
EMMA LED 600 2000 830	1.36	96630322
Tartozékok		
EMMA LED SUSPENSION KIT	0.23	96628615

830 – 3000 K, 840 – 4000K



Be- és felszerelés

- Felületre szerelhető a szerelőkonzollal (a csomag része)
- Függesztékes felszerelés a függeszték-készlettel (opcionális)

Anyag/kivitel

Ház: Alumínium
Bura: PC, fehér opál
Végelemek:
PC, fehér (RAL 9016)
Mennyezeti rögzítőkapcsok:
rozsdamentes acél

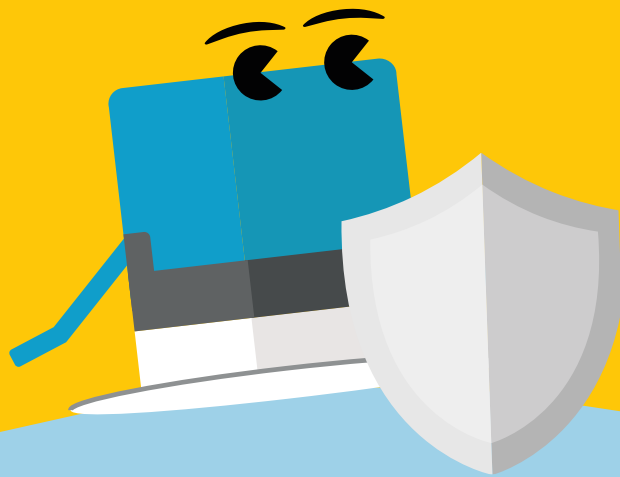
Műszaki jellemzők

- I. érintésvédelmi osztály
- IP20
- IK08
- Üzemi környezeti hőmérséklet: -10 – +340 °C



Fred

Tűzálló minősítésű álmennyezeti lámpatest



Az „Fred” modell bemutatása

Fred egy bátor és szilárd, tűzálló minősítésű hétköznapi hős

- Süllyesztett, IP65 besorolású, tűzálló lámpatest fehér kerettel és 38° lencsével
- Nagy hatásfokú, gazdaságos lámpatest, 30, 60 és 90 perc tűzállóságú álmennyezetekhez
- Egyszerűen cserélhető díszkeretek: a fehéret króm, selyemfényű króm vagy bronz színűre cserélheti (tartozékként kaphatók)
- A fényeloszlás a 38°-os lencse 24°/46° fényeloszlású lencsére vagy 15°-os falmosó lencsére történő cseréjével változtatható (tartozékként kaphatók)
- A teljes egészében leszerelhető csatlakozóval leválasztott lámpatest mellett alakíthatja ki az első fix bekötést és ellenőrizheti a nagyfeszültségű áramkört
- A nyomásra oldható sorkapocs által lehetővé tett szerszám nélküli, gyors bekötésnek köszönhetően kényelmesen kialakítható a hurkos bekötés
- Beépített LED-előtét, jóváhagyott gyártóktól származó előlapi fényerő-szabályozó kapcsolókkal is használható
- Fürdőszobákban is használható



550 lumen,
80 lm/W



50 000 óra
élettartam



Szabályozható
fényerő



IP65 (alulról):
Por- és vízálló



Teljesen
tűzálló 30,
60 és 90 perc
tűzállóságú
álmennyezete-
khez



3000 K
meleg fehér
vagy 4000 K
semleges fehér

Ideális megoldás a következő felhasználási
területeken:



Kiskereskedelmi
üzletek



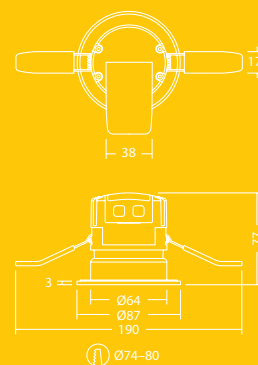
Iskolák és
felsőoktatási
intézmények



Szállodák

Fényforrásadatok

- 550 lm (7W); 80 lm/W
- Színhőmérséklet: 3000 K vagy 4000 K
- Élettartam: 50 000 óra (@L70, Ta 25°C)
- CRI ≥ 80
- MacAdam (kezdeti): 6 fokozat

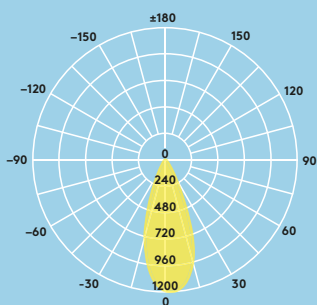


Fényeloszlás

Fred 550 lm

cd/klm ULOR: 0 % DLOR: 100 % LOR: 100 %

80lm/W



Rendelési útmutató

Leírás	Tömeg (kg)	SAP-kód
FRED LED IP65 75 550 840	0.3	96630340
FRED LED IP65 75 550 830	0.3	96630341
Tartozékok		
FRED TRIM CHR	0.5	96630345
FRED TRIM SAT	0.5	96630346
FRED TRIM BRO	0.5	96630390
FRED TRIM GLOSSY WH	0.5	96630573
FRED TRIM MATT BLK	0.5	96630574
FRED LENS 24°	0.01	96630347
FRED LENS 46°	0.01	96630349
FRED LENS 15° WALL WASH	0.01	96630391
★ FRED Connector	0.05	96631529
Kiegészítők		
FRED LENS 38°	0.01	96630348
FRED TRIM MATT WH	0.5	96630344

★ Új

Telepítés/felszerelés

- A Fred tűzálló minősítésű álmennyezeti lámpatest többféle típusú álmennyezetbe szerelhető
- A közetgyapot szigetelés közvetlenül a szerelvényre helyezhető

Anyag/felület

Készülékház: Alumínium hűtőborda és acél készülékház
Díszkeret: Alumíniumöntvény, matt fehér
Lencse: PMMA
Fedél: PC

Műszaki jellemzők

- Class II besorolású elektromos berendezés
- IP65 (alulról), IP20 (felülről)
- IK04
- Üzemi környezeti hőmérséklet: 0 – +45 °C



George

LED csarnokvilágító



Az „George” modell bemutatása

George megbízható, hatékony és nagy fényerejű, így kényelmesen érzi magát nagy belmagasságú terekben

- George a hagyományos, nagy belmagasságú HID világítótestek egyszerű, közvetlen és költséghatékony kiváltását kínálja, és akár 50 %-os energiamegtakarítást biztosít
- Nagy hatásfokú LED-ek (120 lm/W) a haszontalan fény mennyiség csökkentésére szolgáló 65°-os fény szögét biztosító lencsetechnológiával kombinálva
- George hosszú, 50 000 órás élettartama szükségtelenné teszi a költséges és a normál tevékenység megszakításával járó lámpacseréket
- A burkolat gondosan úgy van kialakítva, hogy megfelelő légáramlást biztosítson a lámpatest körül. Ez megakadályozza az alkatrészek túlmelegedését, optimális működést biztosít ipari környezetben
- Csatlakozóval az egyszerű bekötés érdekében



12 000 –
30 000 lumen



50 000 óra
élettartam



IK08
besorolású
ütésállóság



65°-os
fényeloszlás



IP65: Por- és
vízálló



Csökkentett
káprázás,
amely
teljesíti a
nehéziparban
érvényes
munkavédelmi
előírásokat

Ideális megoldás a következő felhasználási területeken:



Kiskereskedelmi
raktáraruházak



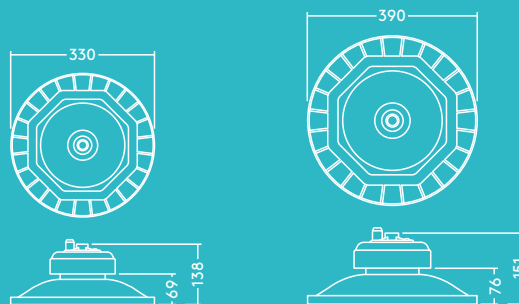
Gyártócsarnokban



Raktárak

Fényforrásadatok

- Élettartam: 50 000 óra (@L70, Ta 25 °C)
- 12 000 lm (100 W), 18 000 lm (150 W), 24 000 lm (200 W), 30 000 lm (250 W), akár 120 lm/W
- Színhőmérséklet: 4000 K
- <25 UGR
- CRI 80
- MacAdam (kezdeti): 5 fokozat

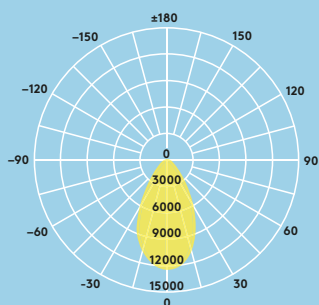


Fényeloszlás

George 12 000 lm

cd/klm ULOR: 0 % DLOR: 100 % LOR: 100 %

120 lm/W 



Rendelési útmutató

Leírás	Tömeg (kg)	SAP-kód
GEORGE LED 330 12000 840 ¹	3.40	96630323
GEORGE LED 330 18000 840 ²	3.80	96630324
GEORGE LED 390 24000 840 ³	6.00	96630325
GEORGE LED 390 30000 840 ³	6.00	96630326

Rögzítőelemek

S MÉRETŰ RÖGZÍTŐKENGYELEKET TARTALMAZÓ KÉSZLET GEORGE TÍPUSHOZ (6 db) ¹	0.37 × 6	96629371
M MÉRETŰ RÖGZÍTŐKENGYELEKET TARTALMAZÓ KÉSZLET GEORGE TÍPUSHOZ (6 db) ²	0.39 × 6	96629372
L MÉRETŰ RÖGZÍTŐKENGYELEKET TARTALMAZÓ KÉSZLET GEORGE TÍPUSHOZ (6 db) ³	0.47 × 6	96629373

¹²³A kis számok a szerelvények és a rögzítőelemek megfelelő párosítását jelzik.

Telepítés/felszerelés

- Egyponthoz felfüggesztés (a lámpatesthez mellékelve)
- Fali/mennyezeti rögzítőkengyel (tartozékként kapható)

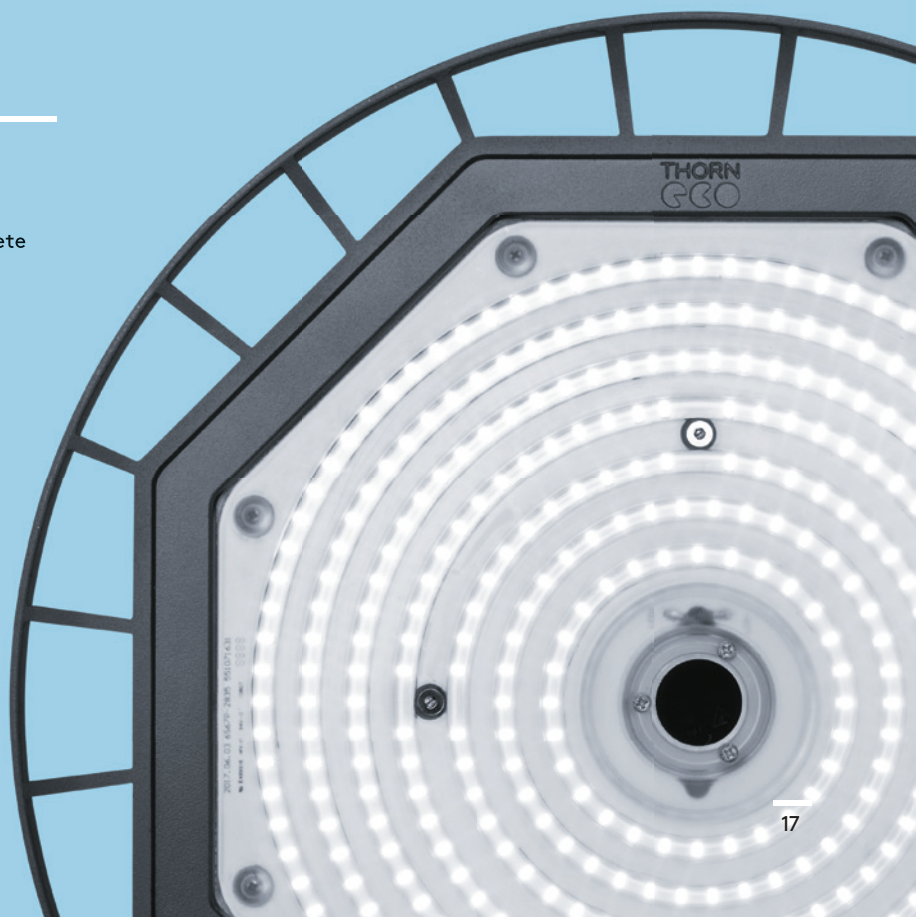
Anyag/felület

Készülékház:
Alumíniumöntvény, fekete (RAL 9017)

Lencse: PC

Műszaki adatok

- Class I besorolású elektromos berendezés
- IP65
- IK08
- Üzemi környezeti hőmérséklet: -20 – +35 °C



Julie

IP65 LED lámpatest



A „Julie” modell bemutatása

Ellenálló külsejének köszönhetően a „Julie” ideális választás ipari és kereskedelmi alkalmazásra

- Kiváló minőség, kis energiafogyasztású világítás párás és poros környezetben is
- Minőségi opál burra a homogén megvilágításhoz
- Ideális lámpacsere- és korszerűsítési projektekhez
- Gyorscsatlakozóval ellátott CONNECT változatban is a könnyű beszereléshez
- 1800 lm (20 W), 3000 lm (30 W), 4000 lm (40 W), 6000 lm (60 W), 8000 lm (80 W) vagy akár 100 lm/W
- 4000 K-s színhőmérséklet
- Jelenlét-érzékelővel és folyosó funkcióval ellátott változatok



IP65:
Por- és vízálló



Akár 60 %-kal több energiát takaríthat meg egy T8-as fénycsőhöz képest



IK08-as besorolású ütésállóság



632 mm,
1232 mm
1532 mm és
1800 mm
hosszúságban is kapható



3 órás tartalékvilágítási változatban is kapható



Jelenlét-érzékelő folyosó funkcióval

Ideális:



Parkolókbán



Műhelyekben



Aluljárókban

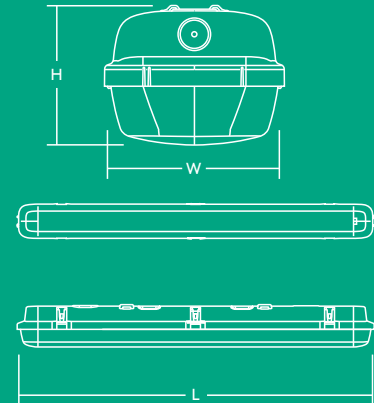


Raktárakban

Fényforrás adatai

- 50 000 óra élettartam (@L70, Ta 25 °C)
- 1800 lm (20 W), 3000 lm (30 W), 4000 lm (40 W), 6000 lm (60 W), 8000 lm (80 W) vagy akár 100 lm/W
- 4000 K-s színhőmérséklet
- CRI80
- MacAdam: 4


	L	W	H
JULIE 600 LED IP65 1800	632	103	78
JULIE 1200 LED IP65 3000	1232	85	71
JULIE 1200 LED IP65 4000	1232	103	78
JULIE 1500 LED IP65 4000	1532	85	71
JULIE 1500 LED IP65 6000	1532	103	78
JULIE 1800 LED IP65 8000	1800	103	78

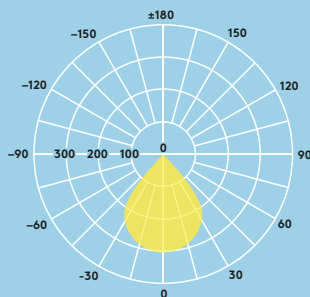


Fényelosztás

Julie LED 6000 lm

cd/klm ULOR: 8 % DLOR: 92 % LOR: 100 %

100lm/W 



Be- és felszerelés

Bármilyen felületre felszerelhető. A 5 x 30 mm rozsdamentes acél fűrócsavarral (a csomag nem tartalmazza) megelőzhető a lámpatest illetéktelenek általi felnyitása.

Anyag/kivitel

Burkolat: Polikarbonát
Bura: Opál polikarbonát (UV-álló)
Konzol: rozsdamentes acél

Jelenlét-érzékelő folyosó funkcióval

Julie opcionális mikrohullámú érzékelője garantálja, hogy Önnek soha nem kell sötétben járnia. A mozgásérzékelési tartomány, a készenléti fényerő, valamint a készenléti időtartomány teljes mértékben állíthatók, amely a nappalfény-érzékelővel további funkciókat biztosít.

Műszaki jellemzők

- I. érintésvédelmi osztály
- IK08
- IP65
- ENEC tanúsítvánnyal rendelkező előtét
- Üzemi környezeti hőmérséklet: -20 – +40°C (E3: 0 – +25°C)

Rendelési útmutató

Leírás	Tömeg (kg)	SAP-kód
JULIE 600 LED IP65 1800 840	1.03	96628548
JULIE 1200 LED IP65 3000 840	1.30	96631255
★ JULIE 1200 LED IP65 4000 840	1.50	96665577
JULIE 1500 LED IP65 4000 840	1.56	96628396
JULIE 1500 LED IP65 6000 840	1.95	96665580
JULIE 1800 LED IP65 8000 840	2.15	96631143
★ JULIE 1200 LED IP65 4000 840 CONNECT	1.60	96665578
JULIE 1500 LED IP65 6000 840 CONNECT	2.05	96665581
JULIE 1800 LED IP65 8000 840 CONNECT	2.40	96631300
★ JULIE 1200 LED IP65 4000 840 COR MWS	1.95	96630234
JULIE 1500 LED IP65 4000 840 COR MWS	2.05	96630235
JULIE 1500 LED IP65 6000 840 COR MWS	2.35	96630236
JULIE 1200 LED IP65 4000 840 COR MWS CON	2.05	96630237
JULIE 1500 LED IP65 6000 840 COR MWS CON	2.45	96630238
★ JULIE 1200 LED IP65 4000 840 TW	1.50	96630239
★ JULIE 1500 LED IP65 4000 840 TW	1.60	96630240
★ JULIE 1500 LED IP65 6000 840 TW	1.95	96630241
Biztonsági világításra alkalmas változatban is kapható		
★ JULIE 1200 LED IP65 3000 840 E3	2.00	96631404
JULIE 1200 LED IP65 4000 840 E3	2.15	96665579
JULIE 1500 LED IP65 4000 840 E3	2.20	96628397
JULIE 1500 LED IP65 6000 840 E3	2.60	96665582
★ JULIE 1800 LED IP65 8000 840 E3	2.20	96631144
★ JULIE 1200 LED IP65 4000 840 COR MWS E3	2.60	96631093
★ JULIE 1500 LED IP65 4000 840 COR MWS E3	2.65	96631094
★ JULIE 1500 LED IP65 6000 840 COR MWS E3	3.05	96631095
Pótalkatrész		
JULIE LED Spare Mount Kit	0.10	96628409
JULIE LED CONNECT Spare Mount Kit	0.10	96628410
★ JULIE LED Suspension Kit	0.03	96631301

MWS: Mikrohullámú jelenlét-érzékelő

CSATLAKOZÁS: gyorscsatlakozóval

★ Új

Lara

Kör alakú IP65 hajólámpa



A „Lara” modell bemutatása

A változatos kivitelben kapható „Lara” a bel- és kültéri világítás ideális kiegészítője

- 800lm LED (az 1x16 W 2D közvetlen helyettesítője), 1200lm LED és 2000lm LED (az 1x28 W 2D közvetlen helyettesítője)
- Tejüveg bura az egységes és kellemes vizuális komfortért
- IP65 védetség kültéri alkalmazáshoz
- IK08 ütésállóságra tesztelt, ellenálló felépítés
- „Opcionális tartozékok 5 féle megjelenéssel (díszkeret, íves díszkeret, felső takarólemez, takarólemezzrács és védőrács), 4 féle színnel (fekete, fehér, ezüst és króm)”
- 2 színben: fehér (RAL 9003) és fekete (RAL 9011)
- Választható: beépített fotocella vagy mikrohullámú jelenlét-érzékelő a maximális energiatakarékosság érdekében



800, 1200 és 2000 lumen, akár 100lm/W



50 000 óra élettartam



A 2D-s lámpákkal szerelt lámpatestekhez képest akár 70%-kal több energiát takaríthat meg



250, 300 és 330 mm-es átmérő



3 órás tartalékvilágítási változatban is kapható



Beépített fotocella vagy jelenlét-érzékelő

Ideális:



Közlekedőfolyosókon



Látogatói bejáratoknál



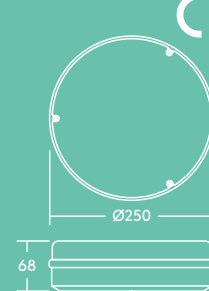
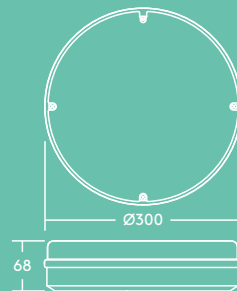
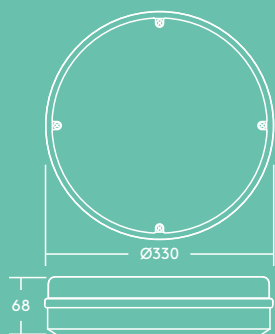
Aluljárókban



Lépcsőházakban

Fényforrás adatai

- 2000lm (20W), 1200lm (13W) és 800lm (10W), akár 100lm/W
- 4000K semleges fehér LED
- 50 000 óra élettartam (@L70, Ta 25°C)
- CRI80



Bezel trim BLK



Bezel trim WH



Bezel trim SIL



Bezel trim CHR



Eylid trim



Eylid grille trim

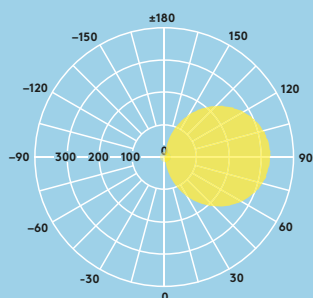


Grille trim

Fényelosztás

Lara 1200 lm

cd/klm ULOR: 50% DLOR: 50% LOR: 100%



Be- és felszerelés

- Falra vagy mennyezetre szerelhető
- Gyors és egyszerű felszerelés
- Alkalmos BESA-rögzítésre

Anyag/kivitel

Test: Polikarbonát
Bura: Polikarbonát

Beépített fotocella vagy jelenlét-érzékelő

A Lara opcionális beépített fotocellája szürkülettől pirkadatig tartó világítást tesz lehetővé. (Működési szint: kb. 20 lux BE, kb. 30 lux KI). A Lara opcionális mikrohullámú érzékelője garantálja, hogy a lámpa csak szükség esetén adjon fényt. A mozgásérzékelési tartomány és az időtartam teljes mértékben állíthatók, a nappalfény-érzékelővel pedig 2 és 50 lux között állítható a megvilágítás szintje.

Műszaki adatok

- Class II besorolású elektromos berendezés
- IP65
- IK08
- ENEC tanúsítvánnyal rendelkező előtét
- Üzemi környezeti hőmérséklet: -10 – +40 °C (E3: 0 – +25 °C)

Rendelési útmutató

Leírás	Tömeg (kg)	WH	BLK	SIL
LARA LED 250 800 840	0.7	96666101	96666102	
LARA LED 250 800 840 E3	0.9	96666103	96666104	
LARA LED 300 1200 840	1.1	96666105	96666106	
LARA LED 300 1200 840 E3	1.2	96666107	96666108	
LARA LED 250 800 840 MWS	0.7	96666109	96666110	
LARA LED 250 800 840 MWS E3	0.9	96666111	96666112	
LARA LED 300 1200 840 MWS	1.1	96666113	96666114	
LARA LED 300 1200 840 MWS E3	1.2	96666115	96666116	
LARA LED 250 800 840 PC	0.7	96666117	96666118	
LARA LED 300 1200 840 PC	1.1	96666120	96666119	
LARA LED 300 1000 840 BEZEL TRIM	1.3	96628900		
LARA LED 330 2000 840 BEZEL TRIM	1.3	96630393		
LARA LED 330 2000 840	1.2	96629752		
LARA LED 330 2000 840 MWS	1.2	96629754		
LARA LED 330 2000 840 E3	1.4	96629755		
LARA LED 330 2000 840 MWS E3	1.4	96629756		
LARA LED 330 1800 830	1.3	96629753		
Accessories				
LARA BEZEL TRIM S 250	0.2	96666121	96666123	96630074
LARA BEZEL TRIM L 300	0.2	96666122	96666124	96630073
LARA BEZEL TRIM XL 330	0.3	96630071		96630072
LARA EYELID TRIM S 250	0.2		96666125	
LARA EYELID TRIM L 300	0.3		96666126	
LARA EYELID GRILLE TRIM S 250	0.2		96666127	
LARA EYELID GRILLE TRIM L 300	0.3		96666128	
LARA GRILLE TRIM S 250	0.2		96666129	
LARA GRILLE TRIM L 300	0.3		96666130	
LARA Tamperproof Screw Kit				96628612
	Tömeg (kg)	WH	BLK	CHR
★ LARA BEZEL TRIM CURVED S 250	0.2	96631590		96631591
★ LARA BEZEL TRIM CURVED L 300	0.2	96631592		96631593
★ LARA BEZEL TRIM CURVED XL 330	0.3	96631594		96631595

MWS: Mikrohullámú jelenlét-érzékelő
 BLK: fekete; WH: fehér; SIL: ezüst; CHR: króm
 E3: 3 órányi észvilágítás
 PC: Fotocella
 ★ Új

Leo

Nagy teljesítményű aszimmetrikus LED fényvető



A „Leo” modell bemutatása

Leo különösen erős
és rugalmas, így
biztonságot nyújt a
sötét helyeken

- 5 különböző fényáramú csomag 7500-tól 25 000lm-ig
- Aszimmetrikus fényeloszlás – ideális homlokzatokhoz és járdákhoz
- Integrált fotocella a szürkülettől pirkadatig tartó világításhoz (be-/kikapcsolható)
- Kompakt és áramvonalas kialakítás
- Az univerzális rögzítőkeret lehetővé teszi a falra vagy mennyezetre történő, felfelé vagy lefelé dönthető felszerelést
- A túlfeszültség-védelem 10 kV-ig védi a terméket például villámlás általi feszültségtűskékkel szemben
- Időjárásvédő membrán a fényvető belsejének automatikus klímazabályozásához
- Előszerelt hálózati kábel (3 m)



7500, 10 000,
15 000, 20 000
és 25 000
lumen



IP66 fokozatú
védelemmel
ellátva kültéri
alkalmazásokhoz



Akár 70 %
energiamegta-
karítás a
halogén
fényvetőkhöz
viszonyítva



IK08
besorolású
ütésállóság



50 000 óra
élettartam



Beépített
fotocella

Ideális megoldás a következő felhasználási
területeken:



Épülethom-
lokzatok



Parkolók



Járdák

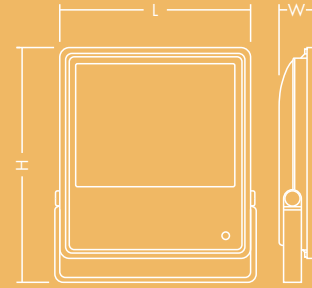


Rakodóte-
rületek

Fényforrásadatok

- 7500 lm (75 W), 10 000 lm (100 W), 15 000 lm (150 W), 20 000 lm (200 W), 100 lm/W
- 25 000 lm (210 W), 120 lm/W
- 4000 K semleges fehér LED
- Élettartam: 50 000 óra (@L70, Ta 25 °C)
- CRI ≥ 80
- MacAdam (kezdeti): 5 fokozat
- Fényeloszlás: 100 × 55°

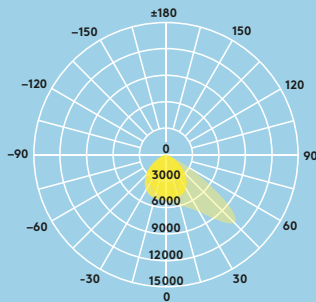
	H	SZ	M
LEO LED FL IP66 75W 840	272	67	347
LEO LED FL IP66 100W 840	272	67	347
LEO LED FL IP66 150W 840	366	72	456
LEO LED FL IP66 200W 840	366	72	456
LEO LED FL IP66 210W 840	366	72	456



Fényeloszlás

Leo 15 000lm

cd/klm ULOR: 0 % DLOR: 100 % LOR: 100 %



Rendelési útmutató

Leírás	Tömeg (kg)	SAP-kód
LEO LED FL IP66 75W 840 PC	4.1	96630252
LEO LED FL IP66 100W 840 PC	4.2	96630253
LEO LED FL IP66 150W 840 PC	6.6	96630254
LEO LED FL IP66 200W 840 PC	6.6	96630255
★ LEO LED FL IP66 210W 840 PC	6.6	96630256

★ Új

Beépített fotocella

A Leo beépített fotocellája a termék hátoldalán található kapcsolóval egyszerűen be-/kikapcsolható. A fotocella bekapcsolása esetén Leo automatikusan szürkülettől pirkadatig működik. (Működési szint: kb. 20 lux BE, 75 lux KI).

Telepítés/felszerelés

- Falra vagy mennyezetre szerelhető
- Gyors és egyszerű felszerelés az univerzális rögzítőelemnek köszönhetően (0–300°)
- Előszerelt, szabad végű 3 m hosszú, 1 mm² keresztmetszetű hálózati kábel cross section

Anyag/felület

Készülékház:
Alumíniumöntvény (<5 % réz)

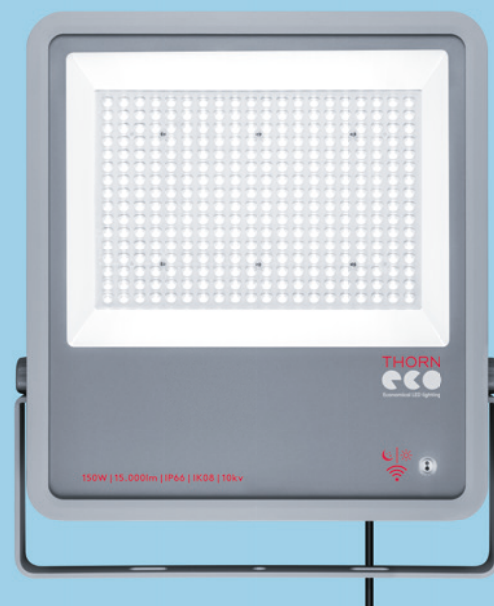
Rögzítőelem: Szénacél, szürke (RAL 9006)

Fedél: Edzett üveg

Lencse: PC

Műszaki adatok

- Class I besorolású elektromos berendezés
- IP66
- IK08
- Üzemi környezeti hőmérséklet: -20 – +50 °C



Leonie

LED-es fényvető

Új



A „Leonie” modell bemutatása

A kicsi, de rendkívül erőteljes Leonie fénybe borítja a kinti sötét területeket

- Rendkívül könnyű, kompakt és áramvonalas kivitel
- 4 különböző fényáramú változat, 1000 lm és 5000 lm között
- Az univerzális rögzítőkeret jóvoltából felületre szerelhető, emellett fel-le billenthető
- Együtt használható a „LEONIE PLUG&PLAY MWS” jelenlét-érzékelővel (tartozékként kapható hozzá)
- Előre bekötött tápkábel



1000, 2000, 3000 és 5000 lumenes változatban



A kültéri alkalmazhatóság érdekében IP65 szigetelés védi



A halogén fényvetőknél akár 70%-kal kevesebbet fogyaszt



IK08 besorolású ütésállóság



Külön rendelhető jelenlét-érzékelő

Ideális felhasználási területek...



Épület-homlokzatok



Parkolók



Gyalogös-vények

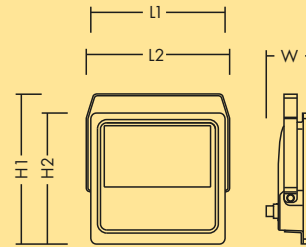


Kertek

A fényforrásra vonatkozó adatok

- 1000 lm (10 W), 2000 lm (20 W), 3000 lm (30 W), 5000 lm (50 W), 100 lm/W
- 4000 K és 3000 K
- Élettartam: 50 000 óra névleges élettartam (L70, Ta 25 °C)
- CRI 80
- MacAdam (kezdeti): 5 lépéses
- Sugárzási szög: 100±5°

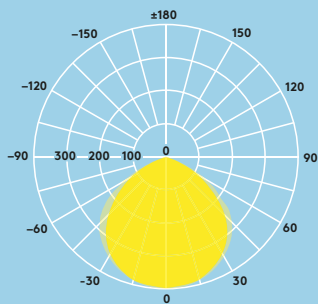
	L1	L2	W	H1	H2
LEONIE LED FL IP65 10W 840	115	140	49	137	130
LEONIE LED FL IP65 20W 840	130	140	51	153	135
LEONIE LED FL IP65 30W 840	130	140	51	153	135
LEONIE LED FL IP65 50W 840	155	164	54	172	150



Fényeloszlás

Leonie 5000 lm

cd/klm ULOR: 0 % DLOR: 100 % LOR: 100 %



Megrendelési útmutató

Megnevezés	Tömeg (kg)	SAP-kód
LEONIE LED FL IP65 10W 840	0.45	96630335
LEONIE LED FL IP65 20W 840	0.53	96630336
LEONIE LED FL IP65 30W 840	0.53	96630337
LEONIE LED FL IP65 50W 840	0.77	96630338
LEONIE LED FL IP65 10W 830	0.45	96631096
LEONIE LED FL IP65 20W 830	0.53	96631097
LEONIE LED FL IP65 30W 830	0.53	96631098
LEONIE LED FL IP65 50W 830	0.77	96631099
LEONIE PLUG&PLAY MWS	0.15	96630339
LEONIE SPIKE	0.14	96631302
LEONIE WALL BRACKET	0.3	96632214

Szerelés/Rögzítés

- Falra vagy mennyezetre szerelhető
- Előre bekötött 63 cm hosszú tápkábel, bekötetlen kábelvégek 1 mm² keresztmetszetű vezetékkel
- Tartozékként földbe szúrható tartó és fali tartó konzol is kapható

Anyag/Felület

Tokozat: alumínium, porfestett, szürke, RAL 9006
Előlap: üveg

Jelenlét-érzékelő

A külön rendelhető Leonie Plug&Play jelenlét-érzékelővel csak akkor kapcsol be a fényvető, amikor szükség van a fényére. A mozgásérzékelési tartomány és a világítási időtartam teljes mértékben állítható, további előnyként a napfényérzékelő fényérzékenysége 2 és 50lux között állítható. Maximális szerelési magasság 6 m.

Műszaki adatok

- Class I besorolású elektromos berendezés
- IP65
- IK08 (IK07 a LEONIE PLUG&PLAY MWS érzékelő esetén)
- Üzemi környezeti hőmérséklet: -30 – +40 °C



Lucy

LED-es fénycső

Új

A „Lucy” modell bemutatása

Lucy erős, rugalmas és hatékony, ezért ideális választás szerelőműhelyekbe és funkcionális alkalmazásokhoz

- Kiváló minőségű, kis fogyasztású világítás nedves és poros környezetekhez, opál diffúzorral az egyenletes fényeloszlás érdekében
- 2000 lm (20 W), 4000 lm (40 W), 6000 lm (60 W), 8000 lm (80 W), 100 lm/W
- Átmenő vezetékkel: alpból két 3 pólusú billentyűs sorkapoccsal (N (nulla), védőföld, L (pólus))
- A billentyűs sorkapoccsal védő zárósapkák csavarva reteszelő mechanizmusának köszönhetően egyszerűen, gyorsan, szerszámok nélkül szerelhető
- Rugalmas szerelés, mivel a rögzítőkeretek a lámpatesten szabadon áthelyezhetők



IP66:
ellenáll
a por és víz
behatolásának



IK08
besorolású
ütésállóság



60%-kal is
kevesebbet
fogyaszthat
a T8 fénycsőnél



600 mm,
1200 mm,
1500 mm és
1800 mm hosszú
változat



Átmenő
vezetékkel



Szerszámot
nem igénylő
szerelés

Ideális felhasználási területek...



Parkolók



Szerelőmű-
helyek



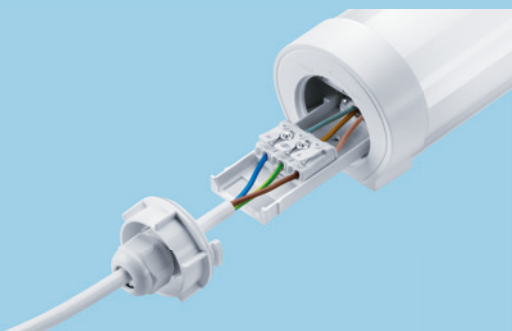
Aluljárók



Raktározási
létesítmények

A fényforrásra vonatkozó adatok

- Élettartam 50 000 óra (@L70, Ta 25 °C)
- 2000 lm (20 W), 4000 lm (40 W), 6000 lm (60 W), 8000 lm (80 W), 100 lm/W
- Színhőmérséklet 4000 K
- CRI 80
- MacAdam (kezdeti): 4 lépéses



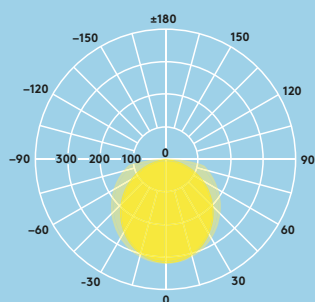


Fényeloszlás

Lucy 6000 lm

cd/klm ULOR: 0 % DLOR: 100 % LOR: 100 %

100lm/W



Megrendelési útmutató

Megnevezés	Tömeg (kg)	SAP-kód
LUCY 600 LED IP66 2000 840 TW	0.7	96630331
LUCY 1200 LED IP66 4000 840 TW	1.15	96630332
LUCY 1500 LED IP66 6000 840 TW	1.4	96630333
LUCY 1800 LED IP66 8000 840 TW	1.65	96630334

Szerelés/Rögzítés

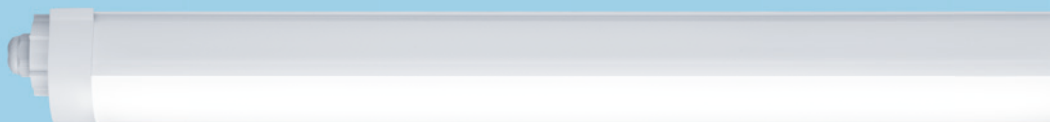
- Felületre szerelhető a rögzítőkeretekkel (tartozék)
- A rögzítőkeretek a termék teljes hosszán bárhova csúsztathatók

Anyag/Felület

Tokozat: Fehér, polikarbonát
Diffúzor: opál, polikarbonát

Műszaki adatok

- Class I besorolású elektromos berendezés
- IP66
- IK08
- Üzemi környezeti hőmérséklet: -20 – +40 °C



Mike

LED bútorvilágító



A „Mike” modell bemutatása

A megbízható és kompakt Mike LED bútorvilágító a nyugodt hangulat garanciája

- Kiváló minőségű bura a foltok nélküli, homogén világításért
- Egyedileg vagy sorolva is felszerelhető (16 db 600 mm-es lámpatest és 8 db 1200 mm-es lámpatest)
- A csomag tartalma: fénycsőgyűjtő, szerelőkészlet, csatlakozóvezeték és soroló
- A rögzítőfülek a lámpatest teljes hossza mentén bárhol elhelyezhetőek



900 lm (11 W)
és 1800 lm
(22 W), akár
82 lm/W



Egy T5-ös
fénycsőhöz
képest akár
40 %-kal
több energiát
takaríthat meg



1200 mm
(1800 lm) és
600 mm
(900 lm)

Ideális:



Rejtett
világításoknál



Fülkevilágításnál



Otthonokban

Fényforrás adatai

- 50 000 órás élettartam (@L70, Ta 25 °C)
- 900 lm (11 W), 1800 lm (22 W), 82 lm/W
- 3000 K-s vagy 4000 K-s színhőmérséklet
- CRI 80
- MacAdam: 4

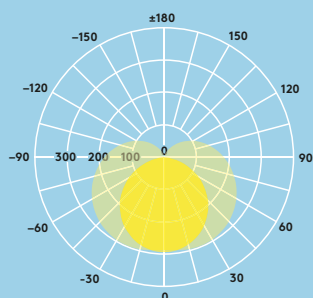


Fényelosztás

Mike 1200 mm 1800 lm

cd/klm ULOR: 23% DLOR: 77% LOR: 100%

82lm/W



Rendelési útmutató

Leírás	Tömeg (kg)	SAP-kód
MIKE LED 600 900 830	0.19	96644485
MIKE LED 600 900 840	0.19	96644486
MIKE LED 1200 1800 830	0.32	96644483
MIKE LED 1200 1800 840	0.32	96644484
Pótalkatrész		
MIKE Spare Mount Kit / Spare Parts	0.06	96628411

830–3000K, 840–4000K

Be- és felszerelés

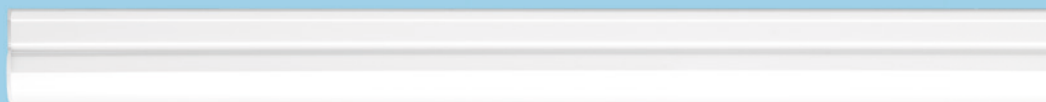
- Bármilyen felületre felszerelhető
- Egyedileg vagy sorolva is felszerelhető (16 db 600 mm-es lámpatest és 8 db 1200 mm-es lámpatest)

Anyag/kivitel

Test és búra: Két színű extrudált polikarbonát

Műszaki jellemzők

- II. érintésvédelmi osztály
- IP20
- IK02
- Üzemi környezeti hőmérséklet: -20 – +45 °C



Poppy

LED-lámpatest



A „Poppy” modell bemutatása
Egyszerű vagy összetett a feladat, a Poppy minden belső térben széles körben használható

- Gyorsan szerelhető és sokoldalú IP20-as lámpatest
- Fényteljesítményben, hossz méretben közvetlenül kiváltható vele a hagyományos lámpatest
- Megbízható integrált LED-technológia, amely karbantartásmentes rendszert és hosszú élettartamot biztosít
- Homogén megvilágítás
- Nyomógombokkal nyitható ház a gyors felszereléshez
- Billentyűs sorkapoccsal
- Függesztett LED-tálca a felszerelés megkönnyítésére



2500–8500 lumen,
106 lm/W



IK08 besorolású
ütésállóság



50 000 üzemórás
élettartam



60%-kal is kevesebbet
fogyaszthat a T8
lámpatestnél

Ideális felhasználási területek...



Folyosók



Szerelőműhelyek



Raktárak

A fényforrásra vonatkozó adatok

- 500lm (24W), 4500lm (40W), 5000lm (48W), 6500lm (60W), 8500lm (80W), 106lm/W
- Élettartam: 50 000 óra (@L70, Ta 25 °C)
- Színhőmérséklet: 4000K
- CRI 80
- MacAdam (kezdeti): 5 lépéses

POPPY LED 600 2500 840	560
POPPY LED 1200 2500 840	1160
POPPY LED 1200 5000 840	1160
POPPY LED 1500 4500 840	1460
POPPY LED 1500 6500 840	1460
POPPY LED 1800 6500 840	1722
POPPY LED 1800 8500 840	1722

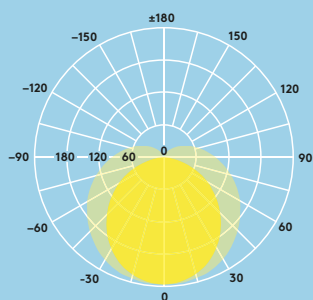


Fényeloszlás

Poppy 6500lm

cd/klm ULOR: 15% DLOR: 85% LOR: 100%

106lm/W



Rendelési útmutató

Megnevezés	Tömeg (kg)	SAP-kód
POPPY LED 600 2500 840	1,4	96631257
POPPY LED 1200 2500 840	2,0	96631258
POPPY LED 1200 5000 840	2,0	96631259
POPPY LED 1500 4500 840	3,6	96631260
POPPY LED 1500 6500 840	3,6	96631261
POPPY LED 1800 6500 840	4,3	96631262
POPPY LED 1800 8500 840	4,3	96631263
POPPY LED 1200 2500 840 E3	2,5	96631268
POPPY LED 1200 5000 840 E3	2,5	96631269
POPPY LED 1500 4500 840 E3	4,3	96631270
POPPY LED 1500 6500 840 E3	4,3	96631271
POPPY LED 1800 6500 840 E3	5,0	96631272
POPPY LED 1800 8500 840 E3	5,0	96631273
Tartozékok		
POPPY LED – függesztő készlet	0.04	96631274

Szerelés/Rögzítés

- Felületre és függesztve is felszerelhető
- Hátsó és oldalsó vezetékbeület is lehetséges
- BESA rögzítési pontok

Anyag/Felület

Ház: fémlemez, fehér fényezés (RAL 9002)

Búra: polikarbonát, opál
Végzárók: polikarbonát, fehér (RAL 9002)

Az alábbiak kiváltására

96631257	POPPY LED 600 2500 840	24W LED 2500 lm	2 × 18W T8
96631258	POPPY LED 1200 2500 840	24W LED, 2500lm	1 × 36W T8
96631259	POPPY LED 1200 5000 840	48W LED 5000 lm	2 × 36W T8
96631260	POPPY LED 1500 4500 840	40W LED 4500 lm	1 × 58W T8
96631261	POPPY LED 1500 6500 840	60W LED 6500 lm	2 × 58W T8
96631262	POPPY LED 1800 6500 840	60W LED 6500 lm	1 × 70W T8
96631263	POPPY LED 1800 8500 840	80W LED 8500 lm	2 × 70W T8

Műszaki adatok

- I. érintésvédelmi osztályú elektromos berendezés
- IP20
- IK08
- ENEC-tanúsítvánnyal rendelkező elötét
- Üzemi környezeti hőmérséklet: -20 – +40 °C (E3: 0 – +25 °C)



Tom

Kör alakú IP66 hajólámpa



A „Tom” modell bemutatása

„Tom” bel- és kültéri használatra egyaránt alkalmas, bármilyen próbát kiáll

- Ideális a 2×18 W CFL kiváltására
- Tejüveg bura az egységes és kellemes vizuális komfortért
- Kétféle formatervezés: kerek (1200 lm) és kerek ellenzős (900 lm) kivitelben
- 2 színben: fehér (RAL 9010) és fekete (RAL 9005)
- Választható: beépített mikrohullámú jelenlét-érzékelő a maximális energiatakarékosság érdekében



900 és 1200 lumen, akár 67 lm/W



A CFL lámpa-
testekhez képest akár 50 %-kal több energiát takaríthat meg



IP66-os védettség kültéri alkalmazásokhoz



300 mm-es átmérő



IK08-as besorolású ütésállóság



30 000 órás élettartam

Ideális:



Folyosókon



Látogatói bejáratoknál



Lépcsőházakban



Aluljárókban

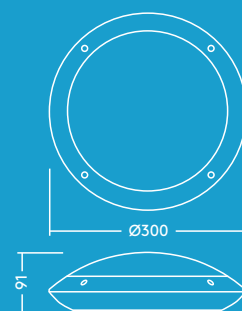


Mellékelyiségekben és fürdőszobákban

Anyag/kivitel

Test: ABS

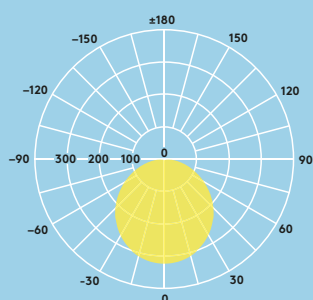
Bura: polikarbonát



Fényelosztás

Tom 1200lm

cd/klm ULOR: 3% DLOR: 97% LOR: 100%



Fényforrás adatai

- 1200lm (18W), 67lm/W és 900lm (18W), 53lm/W
- 4000K semleges fehér LED
- 30 000 óra élettartam (@L70, Ta 25°C)
- CRI80
- Sugárzási szög: 120°

Be- és felszerelés

- Falra vagy mennyezetre egyaránt szerelhető
- Gyors és egyszerű felszerelés a billentyűs sorkapoccsal, amely akár 2,5mm²-es vezetékekhez is használható

Műszaki jellemzők

- II. érintésvédelmi osztály
- IP66
- IK08
- Üzemi környezeti hőmérséklet: -20 – +45°C

Rendelési útmutató

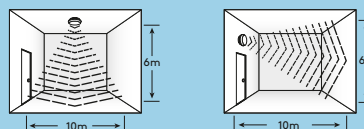
Leírás	Tömeg (kg)	SAP-kód
TOM LED 300 1200 840 WH	0.6	96666080
TOM LED 300 1200 840 BLK	0.6	96666081
TOM LED 300 1200 840 MWS WH	0.6	96666082
TOM LED 300 1200 840 MWS BLK	0.6	96666083
TOM LED EYE 300 900 840 WH	0.6	96666084
TOM LED EYE 300 900 840 BLK	0.6	96666085
TOM LED EYE 300 900 840 MWS WH	0.6	96666086
TOM LED EYE 300 900 840 MWS BLK	0.6	96666087

MWS: mikrohullámú érzékelő

BLK: fekete; WH: fehér

EYE: fedél

Érzékelő hatótávolsága



Szabályozhatóság

📶 Érzékenység	10%, 50%, 75%, 100%
🕒 Idő	5 másodperc, 90 másodperc, 5 perc, 15 perc
✳ lux	2 lux, 10 lux, 50 lux, deaktiválás

Tom Vario

Kör alakú IP66
hajólámpa



Új

A Tom Vario modell bemutatása

A beltérben és kültéren is kényelmesen használható Tom Vario okosabb, fényesebb és erősebb lett

- Az opál búra homogén megvilágítást és vizuális kényelmet biztosít
- Közvetlenül kiváltható vele 2x26 W és 2x18 W CFL
- Átkapcsolható színhőmérséklet: igényeinek megfelelően választhat a melegfehér (3000 K) és a semleges fehér (4000 K) között
- 2 különböző fényáramú változat: 1200 lm és 2000 lm
- Opcionálisan: beépített mikrohullámú jelenlétérzékelő a maximális energiatakarékosság érdekében



50 000 órás
élettartam



IK10
besorolású
ütésállóság



IP66-os
védetség kültéri
alkalmazásokhoz



Átkapcsolható
színhőmérsék-
let: 3000 K és
4000 K



1200 lm (14 W)
és 2000 lm
(20 W),
maximum
100 lm/W



Az CFL lám-
patestekhez
képest akár
60%-kal több
energiát taka-
ríthat meg

Ideális:



Folyosókon



Bejárati
előtérben



Lépcsőházakban



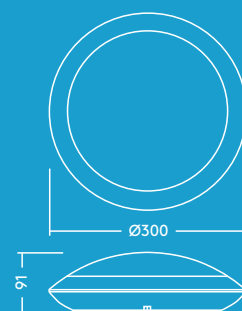
Aluljárókban



Mellékelyiségekben
és fürdőszobákban

A fényforrásra vonatkozó adatok

- 1200 lm (14 W), 86 lm/W és 2000 lm (20 W), 100 lm/W
- Átkapcsolható színhőmérséklet, 4000 K és 3000 K
- Élettartam: 50 000 üzemóra (L70, Ta 25 °C)
- CRI 80
- MacAdam (kezdeti): 6 lépéses

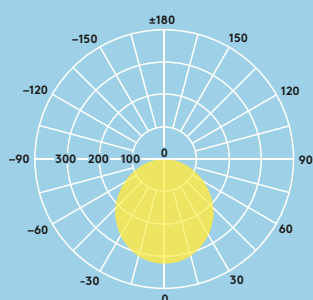


Fényelosztás

Tom Vario 2000 lm

cd/klm ULOR: 5 % DLOR: 95 % LOR: 100 %

100 lm/W



Telepítés/szerelés

- Falra vagy mennyezetre szerelhető
- Egyszerűen, gyorsan szerelhető az akár 2,5 mm² keresztmetszetű vezetékét is fogadó billentyűs sorkapocsnak köszönhetően

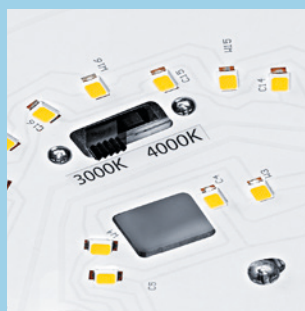
Anyag/felület

Ház: fehér (RAL9010), polikarbonát (UV-stabilizált)

Búra: opál, polikarbonát (UV-stabilizált)

Műszaki adatok

- II érintésvédelmi osztályú elektromos berendezés
- IP66
- IK10
- Üzemi környezeti hőmérséklet: -20 – +40 °C



Színhőmérséklet-kapcsoló

Rendelési útmutató

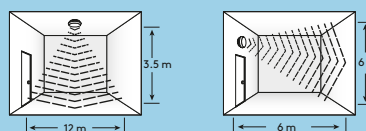
Megnevezés	Tömeg (kg)	SAP-kód
TOM VARIO LED 300 2000 830/40 WH	0,75	96631714
TOM VARIO LED 300 2000 830/40 MWS WH	0,8	96631715
TOM VARIO LED 300 1200 830/40 WH	0,75	96632237
TOM VARIO LED 300 1200 830/40 MWS WH	0,8	96632238

MWS: mikrohullámú érzékelő

WH: fehér



Érzékelési tartomány



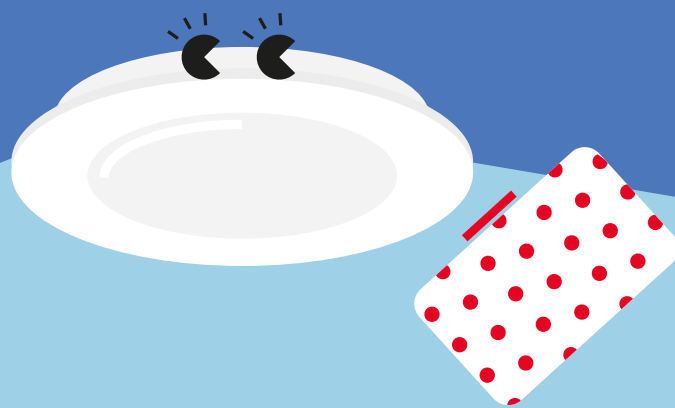
100% érzékenységnél

Szabályozhatóság

📶 Érzékenység	20 %, 50 %, 75 %, 100 %
🕒 Idő	10 mp, 1 perc, 5 perc, 10 perc, 15 perc, 20 perc, 25 perc, 30 perc
✳ lux	10 lux, 20 lux, 50 lux, 100 lux, 200 lux, 300 lux, 500 lux, kikapcsolva

Zoe

Keskeny mélysugárzó



A „Zoe” modell bemutatása

A karcsú és rugalmasan állítható „Zoe” modellt a hétköznapi igények kielégítésére terveztük

- Homogén felület
- Mindössze 12 mm-es magassága miatt számos különböző álmennyezet típusushoz alkalmazható
- A felhasználási módtól függően 3000 K vagy 4000 K
- Ideális a hagyományos 1 × 18 W, 1 × 26 W és 2 × 18 W CFL mélysugárzók helyett, akár 50 %-os energiamegtakarítást biztosít
- Csatlakozó a szerszám nélküli bekötéshez, amely a hurkos bekötést is lehetővé teszi
- Megkönnyíti a tisztítást: sík felület és IP44 védettség
- A Just Emergency Plug&Play E3 vészvilágítási készlettel alkalmazva 3 órás vészvilágítás funkciót kínál (külön kapható)



600, 900, 1500 és 2000 lumenes változatban is kapható



110, 160 és 210 mm-es kivágási mérettel



Akár 50 % energiamegtakarítás a kompakt fénycsöves mélysugárzókhoz képest



IP44: fröccsenésálló (alulról)



35 000 órás élettartam



3 órás tartalékvilágítási változatban is kapható

Ideális:



Folyosókon



Recepciókon



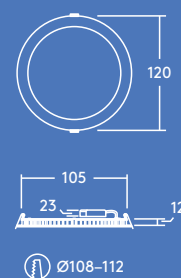
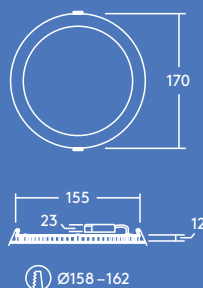
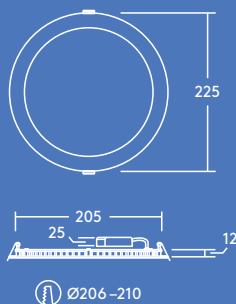
Irodákban és konferenciatermekben



Oktatási intézményekben

Anyag/kivitel

Test:
Fehér felületű alumínium
Bura: PS

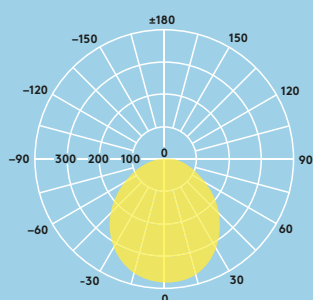


Fényelosztás

Zoe 900 lm

cd/klm ULOR: 0% DLOR: 100% LOR: 100%

83 lm/W



Rendelési útmutató

Leírás	Tömeg (kg)	SAP-kód
ZOE LED DL 110 600 840	0.2	96666088
ZOE LED DL 160 900 840	0.33	96666089
ZOE LED DL 210 1500 840	0.48	96666090
ZOE LED DL 210 2000 840	0.48	96666091
ZOE LED DL 110 600 830	0.2	96666092
ZOE LED DL 160 900 830	0.33	96666093
ZOE LED DL 210 1500 830	0.48	96666094
ZOE LED DL 210 2000 830	0.48	96666095
Tartozékok		
Just Emergency PLUG&PLAY E3 készlet	0.36	96628839

830-3000K, 840-4000K

Be- és felszerelés

- Süllyesztve számos álmennyezet típusba beszerelhető
- A „Loop-in Loop-out” bekötést lehetővé tevő külső csatlakozódoboznak köszönhetően könnyen beszerelhető

Műszaki jellemzők

- II. érintésvédelmi osztály
- IP44 (alulról), IP20 (felülről)
- IK02
- ENEC tanúsítvánnyal rendelkező elötét
- Üzemi környezeti hőmérséklet: -20 – +35 °C (E3: 0 – +25 °C)

Fényforrás adatai

- 600lm (8W), 900lm (12W), 1500lm (18W) és 2000lm (22W) akár 91lm/W
- Színhőmérsékletek: 4000K és 3000K
- 35 000 óra névleges élettartam (@L70, Ta 25 °C)
- CRI80
- MacAdam: 4



2000 és 1500 lm

900 lm

600 lm

Just Emergency vészvilágítás



Kiegészítő

PLUG&PLAY E3 készlet

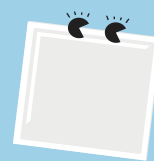
Soha nem volt
gyorsabb és egyszerűbb
egy lámpatestet
vészvilágítási
üzemmódra váltani!

- A készlet lehetővé teszi az általános világítás vészvilágítási üzemmódra alakítását
- A Just Emergency vészvilágítási készlet egy vészvilágítási LED-előtérből, egy 3 órányi vészvilágítást biztosító NiMH akkumulátorból és egy LED jelzőfényből áll
- Gyorsan és egyszerűen telepíthető Plug & Play megoldás, amely szakít a vészvilágítási rendszerek bonyolultságával

Kompatibilitás:



Zoe



Anna

Akkumulátor

A NiMH akkumulátor a töltéstartási módban szakaszos töltési munkaciklusokkal működő SmartCharge™ technológiát alkalmaz. Ez hatékony töltést, csökkentett üzemi hőmérsékletet és optimális élettartamot biztosít az akkumulátor számára. Gyártó: Mackwell, Egyesült Királyság

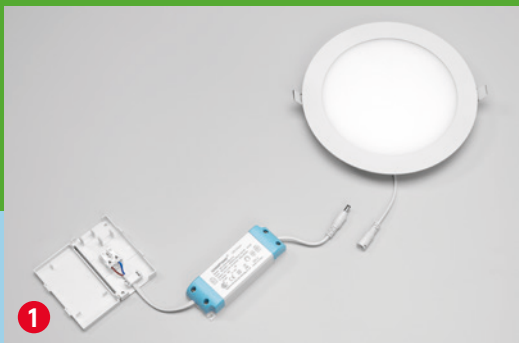
Az akkumulátor műszaki adatai:

- NiMH akkumulátorokhoz alkalmazott SmartCharge™ technológia
- 3 óra névleges vészvilágítási időtartam
- mélykisülés elleni védelem
- töltőáram (NiMH – 4 Ah): 200 mA
- kezdeti töltési időköz: 24 h

Általános termékadatok:

- Teljesítmén: 4W
- Névleges tápfeszültség: 230V
- Áramfelvétel (max.): 25 mA
- Hálózati frekvencia: 50/60Hz
- Teljesítménytényező: 0,5–0,7
- LED-feszültség (Vf): 6–55V
- Környezeti hőmérséklet (Ta): 0°C–+35°C
- Burkolat maximális hőmérséklete (Tc): +70°C
- Tömeg: 420g

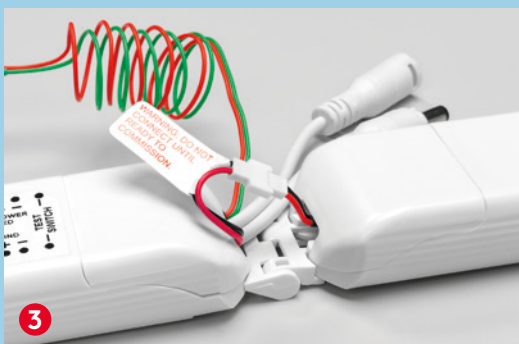
Leírás	Tömeg (kg)	SAP-kód
Just Emergency PLUG&PLAY E3 készlet	0.36	96628839



1 Válassza le a Zoe keskeny álmennyezeti lámpa és az előtét közötti csatlakozót.



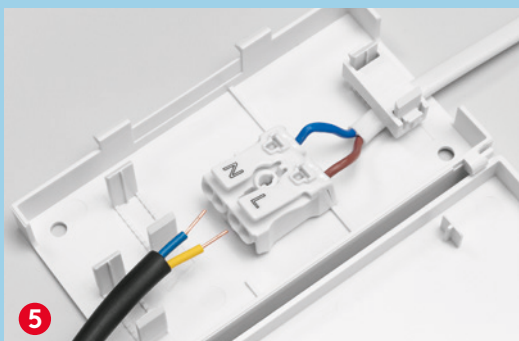
2 A Just Emergency PLUG&PLAY E3 készlet egy vészvilágítási LED-előtétből, egy akkumulátorból és egy LED jelzőfényből áll.



3 Csatlakoztassa a vészvilágítási LED-előtétet az akkumulátorhoz.



4 Csatlakoztassa a vészvilágítási készletet a Zoe LED-előtéte és a világítótest közé.



5 Csatlakoztassa az előzőleg a készlethez csatlakoztatott kábelt a Zoe csatlakozódobozába (sárga vezeték: kapcsolt fázis az L (fázis) ponthoz; kék vezeték: N az N (nullavezető) ponthoz).



6 Csatlakoztassa a hálózati kábelt a vészvilágítási LED-előtétéhez (a nullavezetőt és a kapcsolatlan fázist), majd rögzítse a vezetékeket a tehermentesítővel.



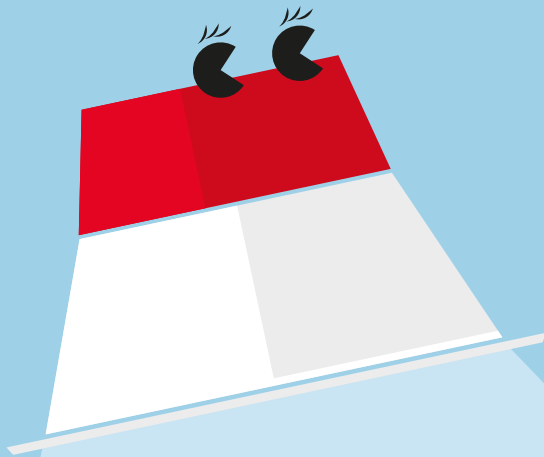
7 Majdnem elkészült, már csak egy lépés van hátra!



8 Szerelje fel a LED jelzőfényt a mennyezetre a lámpatest mellé.

Ez a brossúra az alábbi Partnerünk közvetítésével jutott el Önhöz:

www.thorneco.com



Get the mobile game "The ECOs"



A THORNeco folyamatosan fejleszti termékeit. Az ebben kiadványban szereplő leírások, illusztrációk, rajzok és tulajdonságok csak általános tájékoztatásul szolgálnak, és nem képezik a szerződések részét. A Thorn fenntartja a műszaki jellemzők előzetes értesítés vagy nyilvános bejelentés nélküli változtatásának jogát. Termékeit cégünk általános üzleti feltételei szerint szállítjuk, amelynek egy példányát kérésre rendelkezésre bocsátjuk. A mértékegységek milliméterben, a tömeg pedig kilogrammban van feltüntetve – kivéve, ahol más megjelölés szerepel.

96644465 | Közzététel: 06/2019



thorneco



THORNecoLED



thorneco