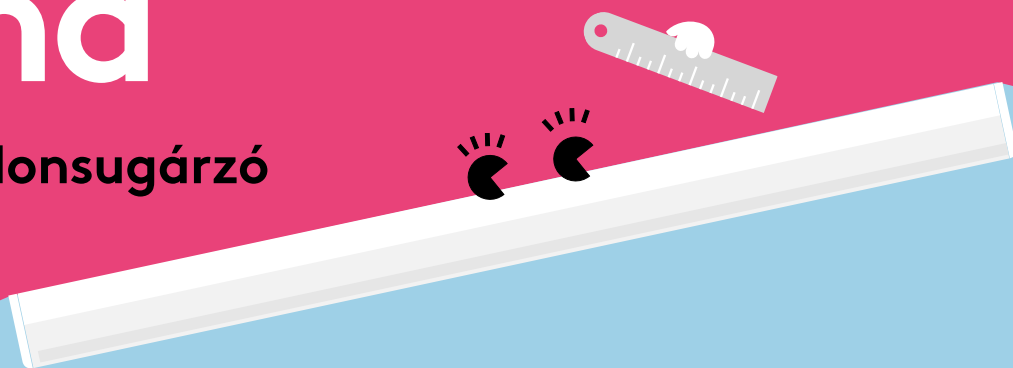


Emma

LED-es szabadonsugárzó



Az „Emma” modell bemutatása

A keskeny és kifinomult „Emma” kiváló stílusérzékről árulkodik

- Fényteljesítmény és hosszúság tekintetében a hagyományos szabadonsugárzók közvetlen helyettesítésére ajánlott
- Megbízható integrált LED-technológia, amely karbantartásmentes működést és hosszú élettartamot biztosít
- Teljesen homogén világítás
- Elegáns formatervezés: könnyű, szálcsiszolt alumínium profil
- Nagy, akár 120 lm/W-os fényhasznosítás – az építési szabályok követelményeit is túlszárnyalva
- Rugalmas felszerelőkonzolk bármilyen rögzítőcsavar-távolsághoz
- Egyszerű, szerszám nélküli telepítés a lámpatest hátoldalán kialakított nyílásnak köszönhetően, amely hozzáférhetővé teszi a nyomásra oldható sorkapcsot a bekötéshez



2000, 4000 és 6000 lumen, akár 120 lm/W



50 000 óra élettartam



A szabadonsugárzó fénycsövekhez képest akár 50%-kal több energiát takaríthat meg



600 mm, 1200 mm és 1500 mm



IK08-as besorolású ütésállóság



3000 K meleg fehér vagy 4000 K semleges fehér

Ideális:



Pihenőhelyiségekben



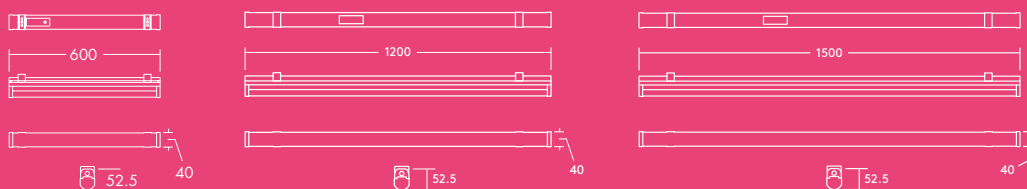
Közlekedő folyosókon



Rejtett világításoknál

Fényforrás adatai


- 2000 lm (25 W), 4000 lm (35 W) és 6000 lm (50 W), akár 120 lm/W
- Színhőmérséklet: 3000 K vagy 4000 K
- 50 000 óra névleges élettartam (@L70, T_a 25°C)
- CRI 80
- MacAdam: 5

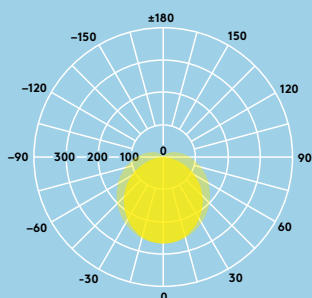


Fényelosztás

Emma 4000lm

cd/klm ULOR: 11% DLOR: 89% LOR: 100%

114lm/W 



Rendelési útmutató

Leírás	Tömeg (kg)	SAP-kód
EMMA LED 1200 4000 840	1.75	96666098
EMMA LED 1500 6000 840	2.05	96666099
EMMA LED 1200 4000 830	1.75	96629750
EMMA LED 1500 6000 830	2.05	96629751
EMMA LED 600 2000 840	1.36	96666100
EMMA LED 600 2000 830	1.36	96630322
Tartozékok		
EMMA LED SUSPENSION KIT	0.23	96628615

830 – 3000 K, 840 – 4000K



Be- és felszerelés

- Felületre szerelhető a szerelőkonzollal (a csomag része)
- Függesztékes felszerelés a függeszték-készlettel (opcionális)

Anyag/kivitel

Ház: Alumínium
Bura: PC, fehér opál
Végelemek:
PC, fehér (RAL 9016)
Mennyezeti rögzítőkapcsok:
rozsdamentes acél

Műszaki jellemzők

- I. érintésvédelmi osztály
- IP20
- IK08
- Üzemi környezeti hőmérséklet: -10 – +340 °C

