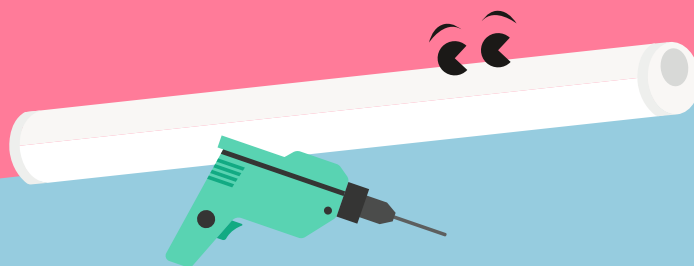


Lucy

Étanche tubulaire IP66



Robuste, résistante et efficace, Lucy est idéale pour les usines, les ateliers et autres applications fonctionnelles

- Éclairage de qualité à faible consommation pour les environnements humides et poussiéreux, avec diffuseur opale de forme arrondie, pour un éclairage homogène
- De 2000 lm (20 W) à 8000 lm (80 W), avec une efficacité de 100 lm/W
- Cablage traversant : équipé en standard de deux borniers à poussoirs 3 pôles (N, terre, P)
- Connexion facile et rapide sans outil grâce aux embouts 1/4 de tour, permettant d'accéder aux borniers coulissants
- Installation polyvalente grâce à la fixation des étriers sur toute la longueur du luminaire
- Nouveauté : 3000 K pour permettre entre autre d'éclairer en extérieur sous auvent par exemple des zones de parking



Protection contre les poussières et l'humidité



Résistance aux chocs



Durée de vie de 50 000 h à 80 % de la valeur initiale



600 mm, 1200 mm, 1500 mm et 1800 mm



Cablage traversant



Connexion sans outil

Idéal pour ...



Parkings



Ateliers



Passages souterrains



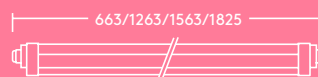
Entrepôts

Informations LED

- 2000 lm, 4000 lm, 6000 lm, 8000 lm
- Efficacité (4000 K) > 120 lm/W
- Température de couleur 3000 K & 4000 K
- Durée de vie 50 000 heures (@L80, Ta 25 °C)
- IRC 80
- Tolérance de couleur MacAdam (initial) : 4

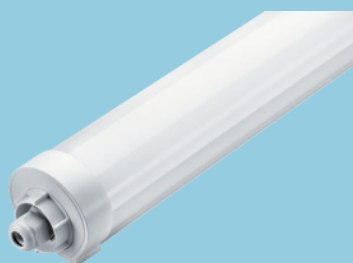
Caractéristiques

- Classe électrique : I
- IP66
- IK08
- Température ambiante : -20°/+40 °C



Facilité d'installation

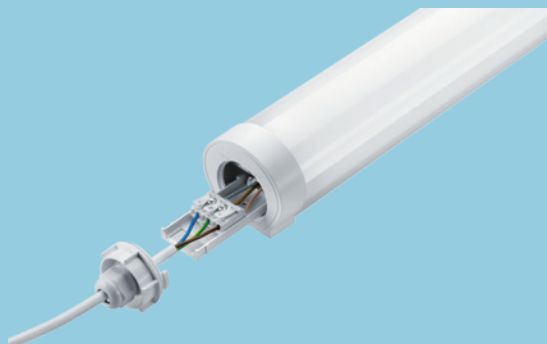
Principe de 1/4 de tour aux extrémités ...



... permet un accès direct au bornier coulissant ...



... pour une installation rapide, simple et sans outils



Données commerciales

Désignation	Poids (kg)	Code SAP
LUCY 600 LED IP66 2000 840 TW	0,70	96630331
LUCY 1200 LED IP66 4000 830 TW	1,15	96635093
LUCY 1200 LED IP66 4000 840 TW	1,15	96630332
LUCY 1500 LED IP66 6000 830 TW	1,40	96635094
LUCY 1500 LED IP66 6000 840 TW	1,40	96630333
LUCY 1800 LED IP66 8000 840 TW	1,65	96630334
LUCY LED Suspension Kit	0,29	96631301

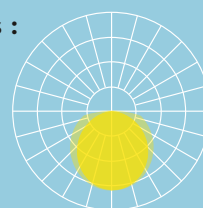
Installation/Montage

- Montage en plafonnier ou en suspension (kit en option) grâce aux supports de fixation (inclus)
- Les étriers de fixation peuvent glisser sur toute la longueur de la réglette

Matériaux/Finitions

Corps : blanc, polycarbonate
Diffuseur : opale, polycarbonate

Versions possibles :



4000K: 0,6m à 1,8m

3000K: 1,2m & 1,5m

