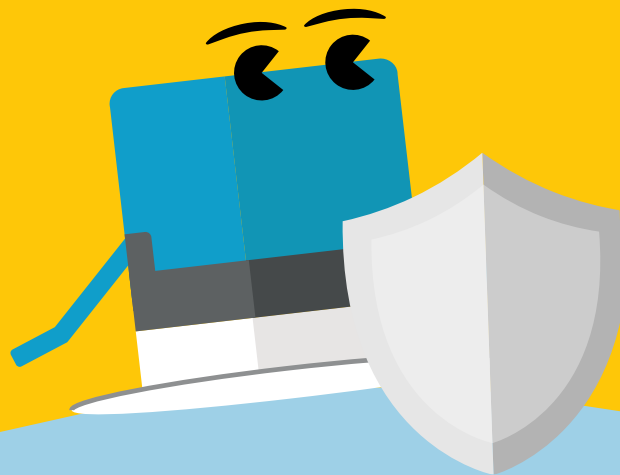


Fred

Mini-downlight IP65



Découvrez Fred Courageux et résistant, Fred est un héros au quotidien

- Downlight encastré IP65, doté d'une collerette blanche et d'une optique avec un faisceau de 38°
- Collerettes facilement échangeables : remplacez le blanc par du chrome satiné ou noir
- Le connecteur totalement amovible permet d'effectuer le raccordement et un essai du circuit haute tension alors que le luminaire est détaché du connecteur
- Raccordement rapide et sans outil grâce au bornier à pousoirs qui permet le repiquage
- Dissipateur thermique à rainure, idéal pour une bonne gestion de la chaleur. Résiste au feu
- Driver LED intégré permettant la gradation par découpage de phase
- Convient pour utilisation dans les salles de bain
- Remplacement idéal des downlights halogènes de 35 W, jusqu'à 90% d'économies d'énergie



550 lm et
jusqu'à
80 lm/W



Durée de vie
50 000 heures



Gradable



Étanche à la
poussière et
résistant à
l'eau



Jusqu'à 90%
d'économies
d'énergie par
rapport aux
halogènes



Blanc chaud
3000 K ou
blanc neutre
4000 K

Idéal pour...



Résidentiel



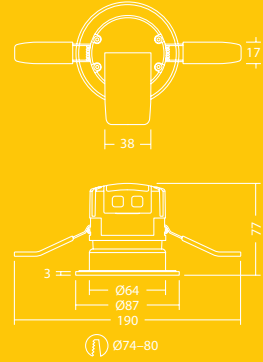
Sanitaires,
salles de bain



Accueils

Informations LED


- 550 lm (7W) ; 80lm/W
- Température de couleur 3000 K et 4000 K
- Durée de vie 50 000 heures (L70B50@25°C)
- IRC ≥ 80

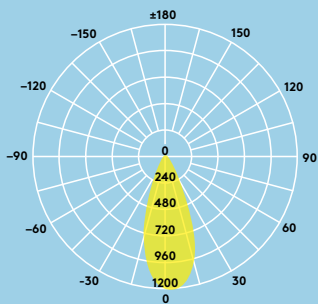


Distribution lumineuse

Fred 550 lm

cd/klm ULOR: 0% DLOR: 100% LOR: 100%

80lm/W  



Données commerciales

Désignation	Poids (kg)	Code SAP
FRED LED IP65 75 550 840	0.5	96630340
FRED LED IP65 75 550 830	0.5	96630341
Accessoires		
FRED COLLERETTE CHROME SATINE		96630346
FRED COLLERETTE NOIR MAT		96630574

Installation/Montage

- Le downlight Fred résistant au feu peut être installé dans une multitude de types de plafonds
- Une isolation en laine minérale peut être placée directement au-dessus du luminaire

Matériaux/Finitions

Corps: dissipateur thermique en aluminium et boîtier en acier
 Collerette: fonte d'aluminium, blanc mat
 Lentille: PMMA
 Fermeture: PC

Caractéristiques

- Classe électrique II
- IP65 (par le dessous), IP20 (par le dessus)
- IK04

