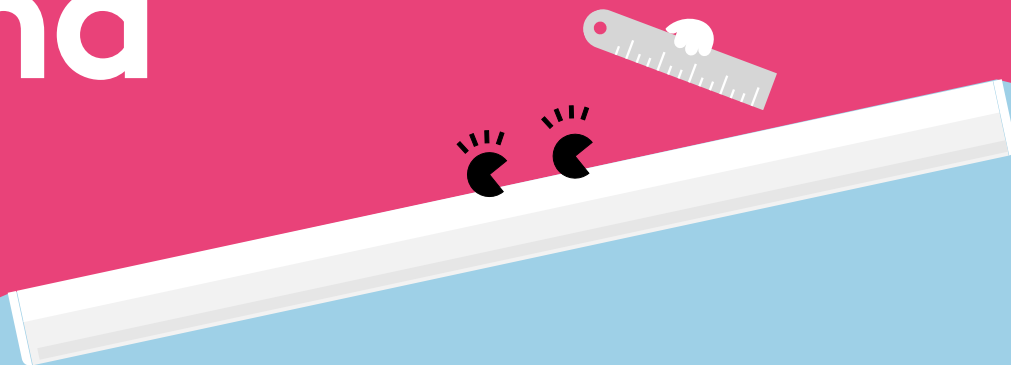


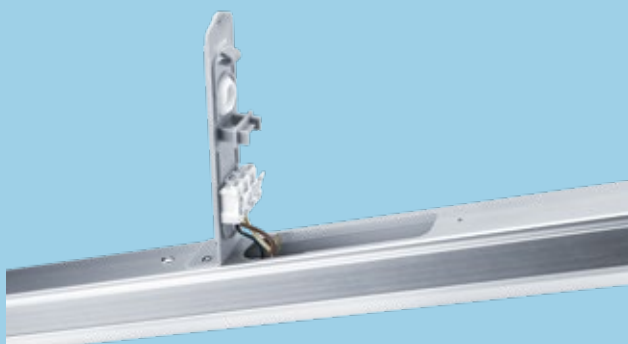
Emma

Réglette LED



Découvrez Emma
Raffinée et élégante,
le style d'Emma vous
séduira au premier
abord

- Nouveau connecteur rapide pour une installation simple, sans outils grâce via une trappe d'entrée à l'arrière du luminaire
- Remplace les réglettes fluorescentes en terme de performances et de dimensions
- Eclairage homogène
- Efficacité élevée jusqu'à 120 lm/W, excédant les exigences des certifications d'économies d'énergie
- Design élégant avec un profilé en aluminium brossé
- Installation aisée grâce aux étriers coulissants sur toute la longueur



THORN
eco



2000 lm,
4000 lm,
6000 lm,
et jusqu'à
120 lm/W



Durée de vie
50 000 heures



Jusqu'à 50 %
d'économies
d'énergie
par rapport
aux réglettes
fluorescentes



600 mm,
1200 mm et
1500 mm



Résistance aux
chocs



3000 K blanc
chaud ou
4000 K blanc
neutre

Idéal pour...



Zones de détente



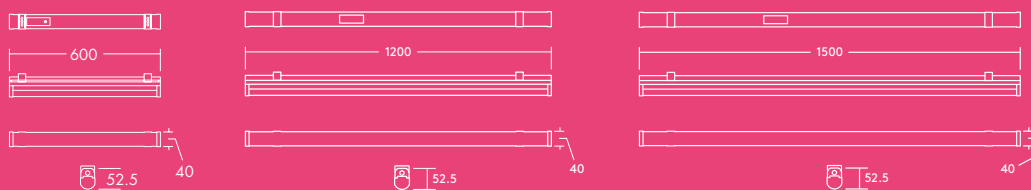
Couloirs et
circulations



Résidentiel

Informations LED


- 2000 lm (25 W), 4000 lm (35 W) et 6000 lm (50 W), efficacité jusqu'à 120 lm/W
- Température de couleur : 3000 K et 4000 K
- Durée de vie 50 000 heures (@L70, Ta 25 °C)
- IRC 80
- Tolérance de couleur (MacAdam initial) : 5

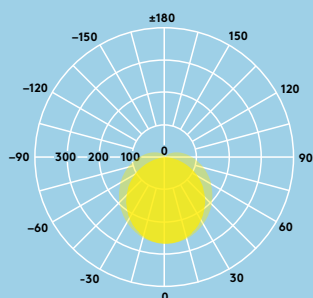


Photométrie

Emma 4000lm

cd/klm ULOR: 11% DLOR: 89% LOR: 100%

114lm/W 



Installation / Montage

- En saillie, à l'aide d'étriers de fixation (inclus)
- En suspension avec kit en option

Matériaux / Finitions

Corps : aluminium
 Diffuseur : PC, opale
 Embouts : PC, blanc (RAL 9016)
 Etriers de fixation : acier inoxydable

Caractéristiques

- Classe électrique I
- IP20
- IK08

Données commerciales

Désignation	Poids (kg)	Code SAP
EMMA LED 600 2000 840	1.36	96666100
EMMA LED 1200 4000 840	1.75	96666098
EMMA LED 1500 6000 840	2.05	96666099
EMMA LED 600 2000 830	1.36	96630322
EMMA LED 1200 4000 830	1.75	96629750
EMMA LED 1500 6000 830	2.05	96629751
Accessoires		
EMMA LED SUSPENSION KIT	0.23	96628615

830 – 3000 K, 840 – 4000K

