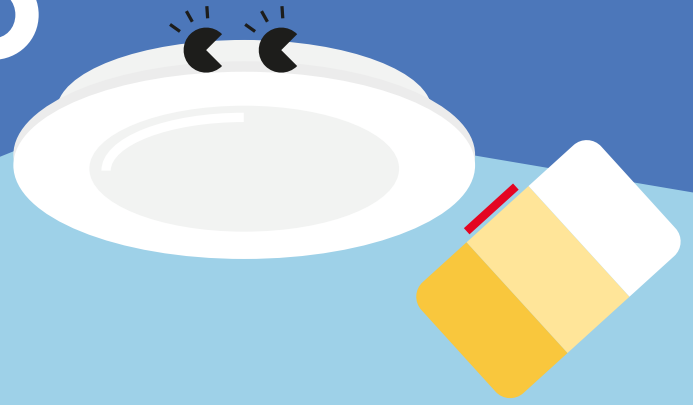


# Zoe Vario

## LED Downlight



### Treffen Sie Zoe Vario Flexibel, freundlich und vielseitig einsetzbar

- Gleichmäßige Ausleuchtung
- Ultraflache Einbauleuchte: mit nur 26 mm Bauhöhe auch für geringe Einbautiefen geeignet
- Drei Farbtemperaturen in einem Produkt 3000 K (warmweiß), 3500 K oder 4000 K (neutralweiß) wählbar, je nach Anwendung
- Ersetzt konventionelle Kompaktleuchtstofflampen-Downlights mit 1×18 W, 1×26 W und 2×18 W und bietet eine Energieeinsparung von bis zu 50 %
- Werkzeuglose Installation mittels Anschlussbox, Durchgangsverdrahtung möglich
- Glatte Oberfläche und IP44 (von unten) für eine einfache Reinigung und Einsetzbarkeit auch in Bereichen mit erhöhten Anforderungen
- Geeignet für das Just Emergency Plug&Play E3 KIT für 3 Stunden Notbetrieb (separat zu bestellen)



**THORN**  
eco



700, 1000,  
1600 und 2000  
Lumen



130, 170 und  
210 mm  
Deckenaus-  
schnitte



Spart bis zu  
50 % Energie  
im Vergleich  
zu Kompakt-  
leuchtstoff-  
lampen



IP44:  
Spritzwasser-  
geschützt  
(von unten)



50 000 Stunden  
Lebensdauer



Farb-  
temperatur-  
Schalter  
(3000 K, 3500 K  
und 4000K)

#### Ideal für...



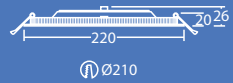
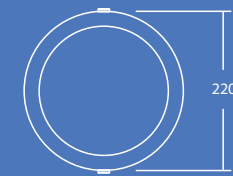
Flure und Verkehrsbereiche



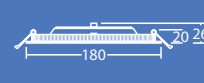
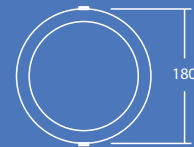
Empfangsbereiche

#### Lichtquelle

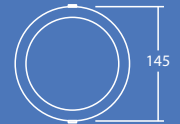
- 700lm (9W), 1000lm (12W), 1600lm (18W) und 2000lm (22W) bis zu 90lm/W
- Farbtemperatur: 3000 K, 3500 K und 4000 K in einem Produkt
- 50 000 Stunden Lebensdauer (L80)
- Farbwiedergabe Ra80
- Farborttoleranz MacAdam (initial): 4



Ø210



Ø170



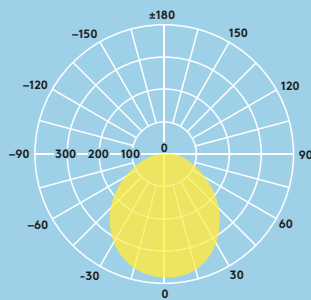
Ø130

## Lichtverteilungskurve

Zoe Vario 1000lm

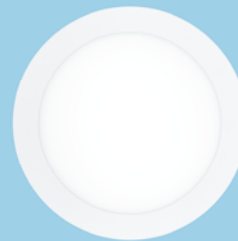
cd/klm ULOR: 0 % DLOR: 100 % LOR: 100 %

83lm/W



## Bestellangaben

Beschreibung	Gewicht (kg)	Art.Nr.
ZOE VARIO LED DL 130 700 830/35/40	0,3	96632685
ZOE VARIO LED DL 170 1000 830/35/40	0,4	96632686
ZOE VARIO LED DL 210 1600 830/35/40	0,5	96632687
ZOE VARIO LED DL 210 2000 830/35/40	0,5	96632688
Zubehör		
Just Emergency PLUG&PLAY E3 Kit	0.36	96628839



2000 und 1600lm



1000lm



900lm

### Installation/Montage

- Einfache und schnelle Montage mittels Federn
- Einbau in eine Vielzahl von Decken möglich
- Einfache, schnelle und werkzeuglose Installation dank einem integrierten Verbinder mit 3-poliger Push-Anschlussklemme (für Kabelquerschnitte bis 2,5mm<sup>2</sup>), Durchgangsverdrahtung möglich

### Material/Ausführung

Gehäuse: Aluminium, weiß lackiert  
Diffusor: Polystyrol

### Spezifikation

- Schutzklasse II
- IP44 (von unten), IP20 (von oben)
- IK02
- ENEC-zertifiziertes Betriebsgerät
- Betriebsumgebungstemperatur: -10 bis +40 °C (E3: 0 bis +25 °C)

www.thorneco.com



5 Jahre Garantie