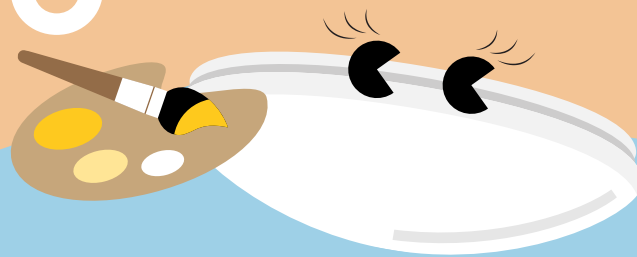


Lena Vario

LED Wand- und
Deckenleuchte



Neu

Treffen Sie Lena Vario
Aufmerksam und
anpassungsfähig,
Lena Vario beleuchtet
Flure, wann immer
dies nötig ist

- Drei Farbtemperaturen in einem Produkt 3000 K (warmweiß), 3500 K oder 4000 K (neutralweiß) wählbar, je nach Anwendung
- 3 unterschiedliche Lichtstrompakete: 1400, 1900 und 2500 lm
- Optional: Integrierte Bewegungssensoren maximieren die Energieersparnis
- Ersatz für Leuchten mit 2 x 18 W, 2 x 26 W und 2 x 36 W Kompaktleuchtstofflampen
- Bis zu 55 % Energieersparnis im Vergleich zu Kompaktleuchtstofflampen
- PMMA Diffusor sorgt für eine gleichmäßige Lichtverteilung
- Zuverlässige integrierte LED Technologie ermöglicht einen wartungsfreien Betrieb und eine lange Lebensdauer
- Schnelle und einfache Installation, Durchgangsverdrahtung möglich



Farb-
temperatur-
Schalter
(3000 K, 3500 K
und 4000 K)



1400, 1900 und
2500 Lumen,
bis zu 93 lm/W



IP44:
Spritzwasser-
geschützt



320 und
380 mm
Durchmesser



Optional mit
Anwesenheits-
sensor



50 000 Stunden
Lebensdauer

Ideal für...



Treppenhäuser



Sanitärräume



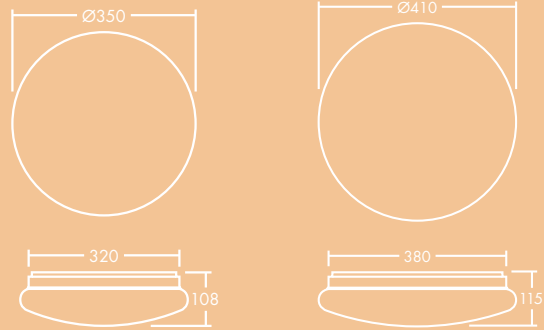
Flure

Lichtquelle

- 1400 lm (15 W), 1900 lm (21 W), 2500 lm (30 W), bis zu 93 lm/W
- 50 000 Stunden Lebensdauer (L80, Ta 25 °C)
- Farbtemperatur: 3000 K, 3500 K und 4000 K in einem Produkt
- Ausstrahlungswinkel: 120°
- Farbwiedergabe CRI 80
- Farbortoleranz MacAdam (initial): 5



THORN
eco

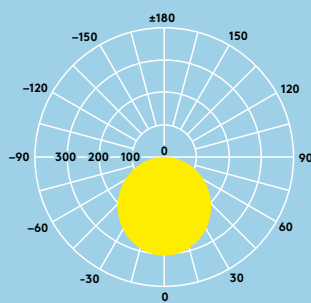


Lichtverteilungskurve

Lena Vario 2500 lm, 4000 K

cd/klm ULOR: 2 % DLOR: 98 % LOR: 100 %

83 lm/W



Bestellangaben

Beschreibung	Gewicht (kg)	Art. Nr.
LENA VARIO LED 320 1400 830/35/40	0,62	96631862
LENA VARIO LED 320 1400 830/35/40 MWS	0,67	96631863
LENA VARIO LED 320 1900 830/35/40	0,83	96631864
LENA VARIO LED 320 1900 830/35/40 MWS	0,88	96631865
LENA VARIO LED 380 2500 830/35/40	0,85	96631866
LENA VARIO LED 380 2500 830/35/40 MWS	0,9	96631867

Bewegungssensor

Der optionale Mikrowellen-Sensor stellt sicher, dass sich Lena Vario's nur bei Bedarf einschaltet.

Dieser Sensor ist ein Bewegungsschalter, welcher das Licht bei Bewegungserfassung einschaltet, sobald keine Personen mehr anwesend sind. Die zusätzlich eingebaute Tageslicht-Sensorik verhindert ein Einschalten der Leuchte, wenn genügend natürliches Licht vorhanden ist.

Installation/Montage

- Geeignet für Wand- oder Deckenmontage
- Einfache und schnelle Installation dank Twist-&-Lock-Mechanismus und Steckklemme für Kabel bis zu 2,5 mm²

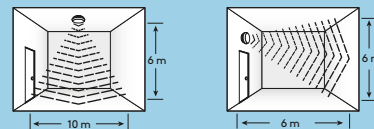
Material/Oberfläche

Rückplatte: Stahl, weiß lackiert
Diffusor: PMMA, opal

Spezifikation

- Schutzklasse II
- IP44
- IK04
- Betriebsumgebungstemperatur: -20 bis +40 °C
- ENEC-zertifiziertes Betriebsgerät

Sensor Erfassungsbereich



bei Sensor-Empfindlichkeit 100%

Einstellmöglichkeiten

Empfindlichkeit	10 %, 50 %, 75 %, 100 %
Zeit	5 s, 90 s, 5 min, 15 min
Lux	10 lux, 20 lux, 50 lux, aus

