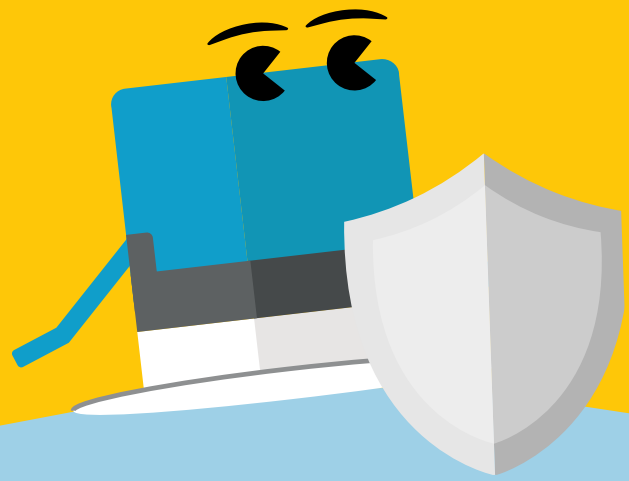


# Fred

## Robustes LED Downlight



### Treffen Sie Fred Mutig und verlässlich, ein echter Alltags-Held

- Robustes IP65 Downlight, mit weißem Abdeckring und 38° Linsenoptik
- Hocheffizientes und wirtschaftliches Downlight mit feuerhemmendem Gehäuse
- Abdeckring einfach austauschbar: Ausführungen in chrom, chrom satiniert, bronzefarben, weiß hochglänzend und schwarz als Zubehör erhältlich
- Ausstrahlungswinkel anpassbar: einfacher Austausch der Linsenoptik, Ausführungen mit 24°/46° und 15° Wallwasher verfügbar (als Zubehör)
- Der komplett abnehmbare Verbinder ermöglicht einen schnellen Netzanschluss und eine einfache Inbetriebnahme der Leuchte
- Werkzeugloser und schneller Anschluss dank Steckklemmen und der Möglichkeit zur Durchverdrahtung
- Gerillter Kühlkörper für eine optimale Wärmeableitung
- Integrierter LED Treiber, geeignet zur Phasenanschnittsdimmung
- Geeignet für Badezimmer
- Ideal für einen direkten Austausch von 35W Halogenlampen-Downlights, Energieersparnis bis zu 90%



550 Lumen bis  
zu 80lm/W



50 000  
Stunden  
Lebensdauer



Dimmbar



IP65 (von  
unten):  
staubdicht  
und wasser-  
geschützt



3000 K warm-  
weiß oder  
4000 K  
neutralweiß

#### Ideal für...



Shops



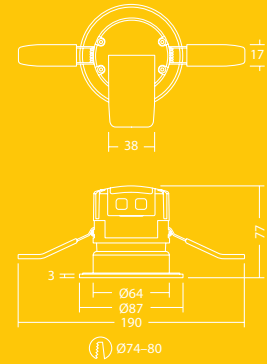
Schulen und  
Universitäten



Hotels

#### Lichtquelle

- 550lm (7W); 80lm/W
- Farbtemperaturen 3000K und 4000K
- 50 000 Stunden Lebensdauer (@L70, Ta 25°C)
- Farbwiedergabe Ra >80
- Farbortoleranz MacAdam (initial): 6

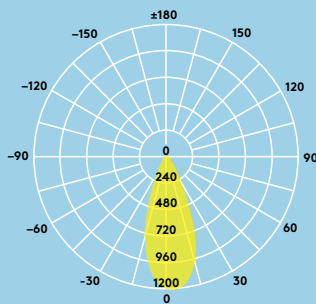


## Lichtverteilungskurve

Fred 550lm

cd/klm ULOR: 0 % DLOR: 100 % LOR: 100 %

80lm/W



## Bestellangaben

Beschreibung	Gewicht (kg)	Art.Nr.
FRED LED IP65 75 550 840	0.3	96630340
FRED LED IP65 75 550 830	0.3	96630341
<b>Zubehör</b>		
FRED Ring CHR	0.5	96630345
FRED Ring SAT	0.5	96630346
FRED Ring BRO	0.5	96630390
FRED Ring hochglänzend WH	0.5	96630573
FRED Ring matt BLK	0.5	96630574
FRED Linsenoptik 24°	0.01	96630347
FRED Linsenoptik 46°	0.01	96630349
FRED Linsenoptik 15° Wallwasher	0.01	96630391

WH: weiß; CHR: chrom; SAT: chrom satiniert; BRO: bronzefarben; BLK: schwarz

### Installation/Montage

- Einbaumontage in unterschiedliche Deckenarten
- Direktes Abdecken mit Dämmmaterial ist zulässig
- Deckenstärken 12,5 -25 mm

### Material/Ausführung

Gehäuse: Stahl, Aluminium-Kühlkörper  
 Abdeckring: Aluminium-Druckguss, matt weiß  
 Linse: PMMA  
 Abdeckung: Polycarbonat

### Spezifikation

- Schutzklasse II
- IP65 (von unten), IP20 (von oben)
- IK04



5 Jahre Garantie