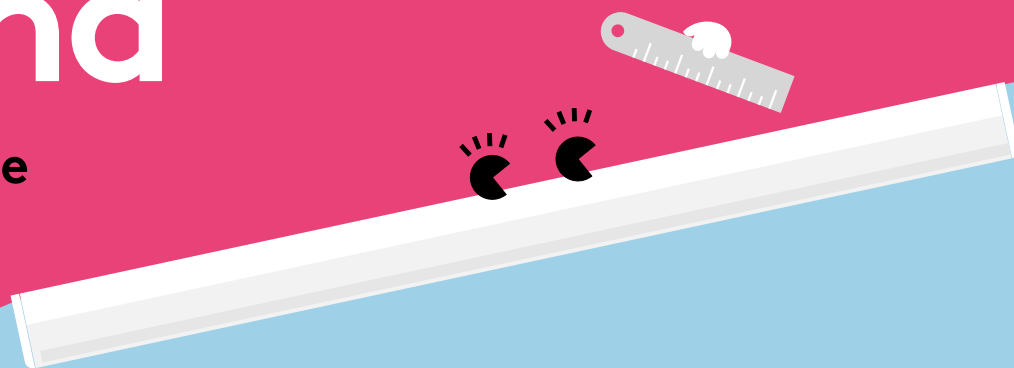


Emma

LED Lichtleiste



Treffen Sie Emma Geradlinig und schlank, sie integriert sich leicht

- Direkter Ersatz für konventionelle Lichtleisten, sowohl in den Längen als auch den Lichtstrompaketen
- Zuverlässige integrierte LED Technologie ermöglicht einen wartungsfreien Betrieb und eine lange Lebensdauer
- Homogen ausgeleuchtete Oberfläche
- Elegantes Design: schlankes Aluminiumprofil, gebürstet
- Hocheffizient – bis zu 120 lm/W
- Flexible Montageklammern für variable Befestigung
- Einfache und werkzeuglose Installation dank rückseitiger Klappe für Schnellzugriff auf die Anschlussklemme



2000, 4000
und 6000
Lumen, bis zu
120 lm/W



50 000 Stunden
Lebensdauer



Bis zu 50 %
Energie-
ersparnis im
Vergleich zu
Leucht-
stofflampen



600 mm
1200 mm
und 1500 mm



IK08
schlagzäh



3000 K (warm-
weiß) oder
4000 K
(neutral weiß)

Ideal für...



Aufenthalts-
bereiche



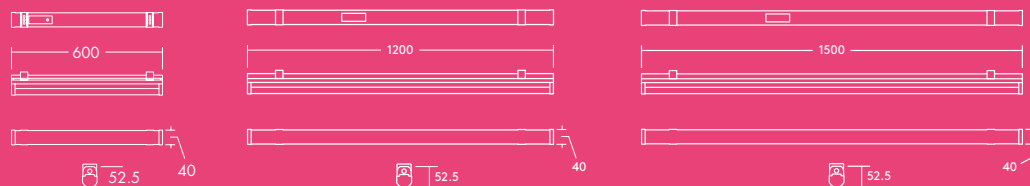
Flure und Ein-
gangsbereiche



Vouten-
beleuchtung

Lichtquelle

- 2000lm (25W), 4000lm (35W) und 6000lm (50W), bis zu 120 lm/W
- Farbtemperatur 3000K und 4000K
- 50 000 Stunden Lebensdauer (L70, Ta 25°C)
- Farborttoleranz MacAdam (initial): 5

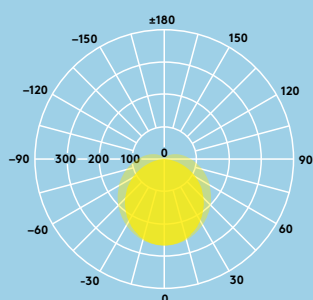


Lichtverteilungskurve

Emma 4000 lm

cd/klm ULOR: 11% DLOR: 89% LOR: 100%

114lm/W



Bestellangaben

Beschreibung	Gewicht (kg)	Art.Nr.
EMMA LED 600 2000 840	1.36	96666100
EMMA LED 600 2000 830	1.36	96630322
EMMA LED 1200 4000 840	1.75	96666098
EMMA LED 1200 4000 830	1.75	96629750
EMMA LED 1500 6000 840	2.05	96666099
EMMA LED 1500 6000 830	2.05	96629751
Zubehör		
EMMA LED Pendelset (L =1500 mm)	0.23	96628615

830 – 3000 K, 840 – 4000 K



Installation/Montage

- Anbaumontage mit beiliegendem Montagezubehör
- Pendelmontage mit optionalem Pendelset

Material/Ausführung

Gehäuse: Aluminium
 Diffusor: Polycarbonat, opal
 Endkappen: Polycarbonat, weiß
 Montageklammern: Edelstahl

Spezifikation

- Schutzklasse I
- IP20
- IK08
- Betriebsumgebungs-temperatur: -10 bis +40 °C

