

Just Emergency



Zubehör

PLUG&PLAY E3 KIT

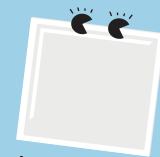
Es war nie schneller und einfacher, eine Leuchte für den Notbetrieb umzubauen!

- Das Kit ermöglicht die Umrüstung von Standardleuchten zu Notleuchten
- Das Just Emergency Kit besteht aus einem LED Notlicht-Treiber, einer NiMH-Batterie für 3 Stunden Notbetrieb und einer Status-LED
- Schnelle und einfache Plug&Play Lösung für weniger Komplexität in der Notbeleuchtung

Kompatibel für:



Zoe



Anna

Die Batterie

Die im NiMH-Akku integrierte SmartCharge™ Technologie sorgt für einen energieeffizienten Ladeprozess, reduzierte Betriebstemperaturen und eine optimale Lebensdauer der Batterie

Batterie Spezifikation:

- SmartCharge™ Technologie für NiMH Batterien
- 3 Stunden Notversorgung
- Tiefentladeschutz
- Ladestrom NiMH (4Ah): 200 mA
- Initiale Ladedauer: 24 h

Allgemeine Produktinformationen:

- Leistung: 4 W
- Nenn-Versorgungsspannung: 230 V
- Versorgungsstrom (Max): 25 mA
- Netzfrequenz: 50/60 Hz
- Leistungsfaktor: 0.5 – 0.7
- LED Spannung (Vf): 6 – 55 V
- Umgebungstemperatur (Ta): 0 °C bis +35 °C
- Max. Gehäusetemperatur (Tc): +70 °C
- Gewicht: 420 g

Beschreibung	Gewicht (kg)	Art.Nr.
Just Emergency PLUG&PLAY E3 Kit	0.36	96628839



Trennen Sie die Verbindung zwischen Zoe Downlight und Treiber.



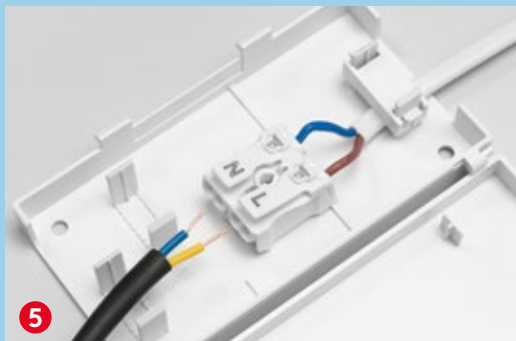
Just Emergency PLUG&PLAY E3 Kit, bestehend aus Notlicht-LED-Treiber, Batterie und Status-LED.



Verbinden Sie den Notlicht-LED-Treiber mit der Batterie.



Schließen Sie das Emergency Kit zwischen den Zoe LED Treiber und die Leuchte.



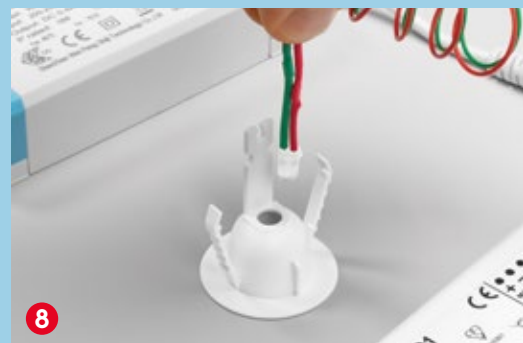
Nehmen Sie das Kabel, welches bereits mit dem Emergency Kit verbunden ist und schließen dieses an die Zoe Konnektor-Box an (gelb: geschaltete Phase out zu L, blau: N zu blau Neutral).



Schließen Sie die Netzleitung an den Notlicht-LED-Treiber an (Null-Leiter und ungeschaltete Phase) und fixieren Sie diese mit der Zugschraube.



Sie haben es fast geschafft – nur noch ein Schritt!



Installieren Sie die Status-LED in die Decke neben der Leuchte.