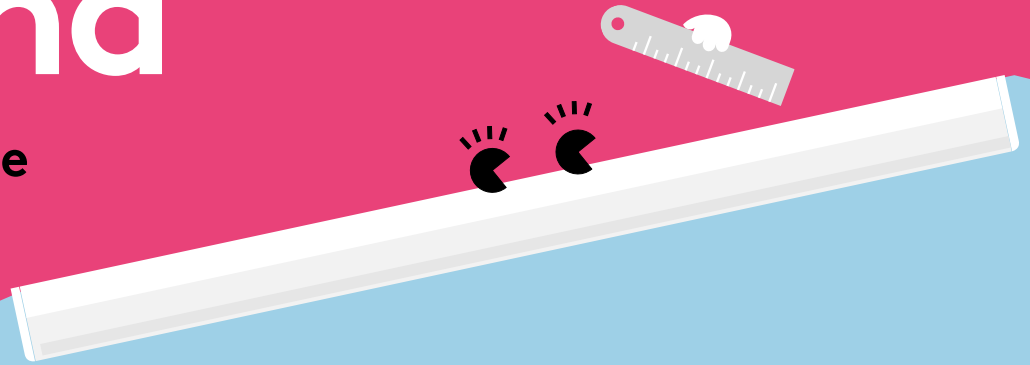


# Emma

## LED Lichtleiste



### Treffen Sie Emma Geradlinig und schlank, sie integriert sich leicht

- Direkter Ersatz für konventionelle Lichtleisten, sowohl in den Längen als auch den Lichtstrompaketen
- Zuverlässige integrierte LED Technologie ermöglicht einen wartungsfreien Betrieb und eine lange Lebensdauer
- Homogen ausgeleuchtete Oberfläche
- Elegantes Design: schlankes Aluminiumprofil, gebürstet
- Hocheffizient – bis zu 120 lm/W
- Flexible Montageklammern für variable Befestigung
- Einfache und werkzeuglose Installation dank rückseitiger Klappe für Schnellzugriff auf die Anschlussklemme



2000, 4000  
und 6000  
Lumen, bis zu  
120 lm/W



50 000 Stunden  
Lebensdauer



Bis zu 50 %  
Energie-  
ersparnis im  
Vergleich zu  
Leucht-  
stofflampen



600 mm  
1200 mm  
und 1500 mm



IK08  
schlagzäh



3000K (warm-  
weiß) oder  
4000K  
(neutral weiß)

#### Ideal für...



Aufenthalts-  
bereiche



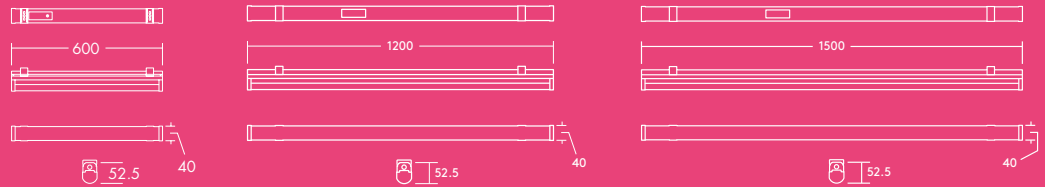
Flure und Ein-  
gangsbereiche



Vouten-  
beleuchtung

#### Lichtquelle

- 2000lm (25W), 4000lm (35W) und 6000lm (50W), bis zu 120 lm/W
- Farbtemperatur 3000K und 4000K
- 50 000 Stunden Lebensdauer (L70, Ta 25°C)
- Farborttoleranz MacAdam (initial): 5

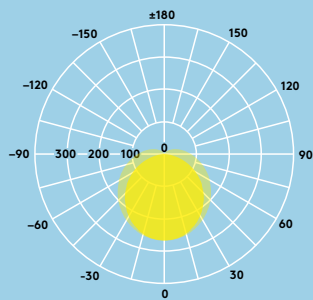


## Lichtverteilungskurve

Emma 4000 lm

cd/klm ULOR: 11% DLOR: 89% LOR: 100%

114lm/W



## Bestellangaben

Beschreibung	Gewicht (kg)	Art.Nr.
EMMA LED 600 2000 840	1.36	96666100
EMMA LED 600 2000 830	1.36	96630322
EMMA LED 1200 4000 840	1.75	96666098
EMMA LED 1200 4000 830	1.75	96629750
EMMA LED 1500 6000 840	2.05	96666099
EMMA LED 1500 6000 830	2.05	96629751
<b>Zubehör</b>		
EMMA LED Pendelset (L =1500 mm)	0.23	96628615

830 – 3000 K, 840 – 4000 K



### Installation/Montage

- Anbaumontage mit beiliegendem Montagezubehör
- Pendelmontage mit optionalem Pendelset

### Material/Ausführung

Gehäuse: Aluminium  
 Diffusor: Polycarbonat, opal  
 Endkappen: Polycarbonat, weiß  
 Montageklammern: Edelstahl

### Spezifikation

- Schutzklasse I
- IP20
- IK08

