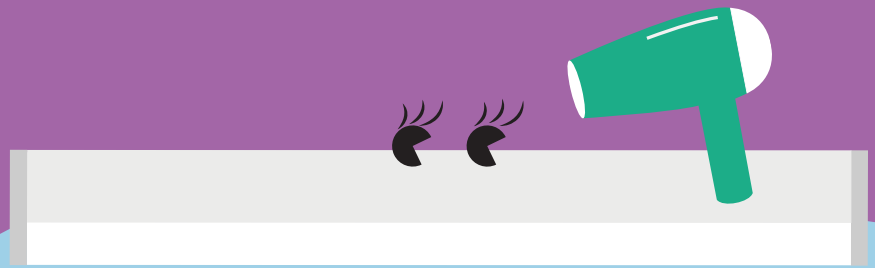


Elsa

LED Badezimmer-Spiegelleuchte



Treffen Sie Elsa
Spritzwassergeschützt,
praktisch und
gleichzeitig attraktiv,
kümmert sich Elsa um
Ihr Aussehen

- Badezimmer-Spiegelleuchte mit elegantem und zeitlosem Design
- Opaler Diffusor sorgt für visuellen Komfort und eine gleichmäßige Lichtverteilung
- Integrierter an/aus Schalter
- Werkzeugloser Anschluss für eine schnelle Installation
- 2 Längen: 600 mm – 1200 lm und 450 mm – 800 lm
- Versionen mit Anwesenheitssensor verfügbar



800 lm und
1200 lm,
100 lm/W



IP44:
Spritzwasser-
geschützt



3000 K warm-
weiß oder
4000 K
neutralweiß



IK06
schlagzäh



Optional mit
Anwesenheits-
sensor



50 000
Stunden
Lebensdauer

Ideal für...



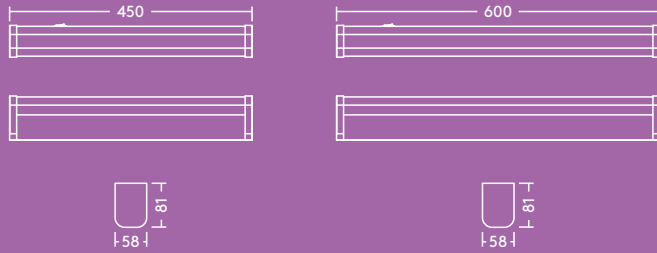
Sanitärräume

Spezifikation

- ENEC-zertifiziertes Betriebsgerät
- Schutzklasse II
- IP44
- IK06

Lichtquelle

- 800lm (8W) und 1200lm (12W); 100lm/W
- Farbtemperatur: 3000K und 4000K
- 50 000 Stunden Lebensdauer (@L70, Ta 25°C)
- Farbwiedergabe Ra 80
- Farbortoleranz MacAdam (initial): 6

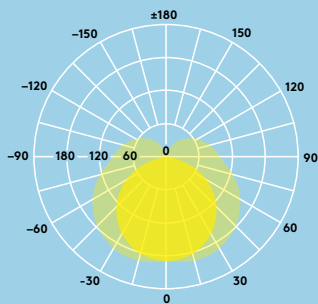


Lichtverteilungskurve

Elsa 800 lm

cd/klm ULOR: 0% DLOR: 78% LOR: 22%

100 lm/W



Installation/Montage

- Anbaumontage
- Werkzeugloser Anschluss mit Steckverbindungsklemme
- Leuchtenrückseite bietet genügend Platz für Kabelüberlängen

Material/Ausführung

Gehäuse: Aluminium, weiß lackiert (RAL 9016)
 Diffusor: Polycarbonat, opal
 Endkappen: Polycarbonat, weiß (RAL 9016)

Anwesenheitssensor

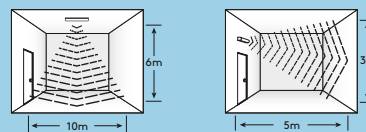
Wählen Sie ELSA mit integriertem Präsenzmelder, wird sie sich einschalten, sobald sie Anwesenheit erkennt. Stellen Sie den Erfassungsbereich sowie die Nachlaufzeit nach Ihren Bedürfnissen ein. Die zusätzlich eingebaute Tageslicht-Sensorik verhindert ein Einschalten der Leuchte, wenn genügend natürliches Licht vorhanden ist (> 25 lux)

Bestellangaben

Beschreibung	Gewicht (kg)	Art.Nr.
ELSA LED 600 1200 840 WH	0.8	96630327
ELSA LED 600 1200 830 WH	0.8	96630328
ELSA LED 600 1200 840 MWS WH	0.8	96630329
ELSA LED 600 1200 830 MWS WH	0.8	96630330
ELSA LED 450 800 840 WH	0.6	96630376
ELSA LED 450 800 830 WH	0.6	96630377
ELSA LED 450 800 840 MWS WH	0.6	96630378
ELSA LED 450 800 830 MWS WH	0.6	96630379

MWS: Mikrowellen-Anwesenheitssensor
 830-3000K, 840-4000K

Sensor Erfassungsbereich



bei Sensor-Empfindlichkeit 100%

Einstellmöglichkeiten

Empfindlichkeit	50%, 100%
Zeit	5 sec, 1 min, 3 min, 10 min
Lux	25 lux, aus

