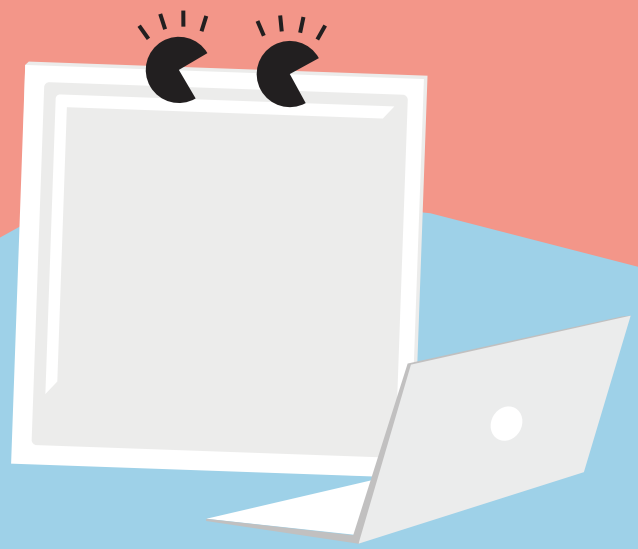


Anna

LED Einlegeleuchte



Treffen Sie Anna Optimale Entblendung, ruhiges Erscheinungsbild - Anna ist das Universaltalent für Büroanwendungen

- Sanfte und blendfreie Beleuchtung (UGR<19) dank Lichtleiterplatte mit innovativer Lasergravur
- Opaler Diffusor für eine absolut gleichmäßige Ausleuchtung
- Glatte Oberfläche und IP44 (von unten) für eine einfache Reinigung und Einsetzbarkeit auch in Bereichen mit erhöhten Anforderungen
- Elegantes und zeitloses Design mit schlankem Metallrahmen von nur 8,5 mm Tiefe
- Ersetzt konventionelle Leuchten mit 4 x 18W T8 Leuchtstofflampen, Energieersparnis bis zu 60 %
- Einfache, schnelle und werkzeuglose Installation dank einem integrierten Verbinder mit 4-poliger Push-Anschlussklemme (für Kabelquerschnitte bis 2,5mm²), Durchgangsverdrahtung möglich
- Der komplett abnehmbare Verbinder ermöglicht einen schnellen Netzanschluss und eine einfache Inbetriebnahme der Leuchte



3750 lm,
110 lm/W



IP44
(von unten):
Spritzwasser-
geschützt für
eine einfache
Reinigung



UGR <19:
gleichmäßige,
sanfte und
blendungsfreie
Beleuchtung
für Büro-
anwendungen
gem. EN12464



622 x 622 mm



50 000
Stunden
Lebensdauer



Kompatibel
mit Just
Emergency
E3 KIT

Ideal für...



Büros und
Besprechungs-
räume

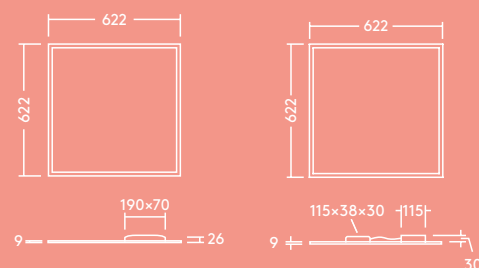


Schulen und
Universitäten

Lichtquelle

- 622 x 622: 3400 lm @ 3000 K (34W), 3750 lm @ 4000 K (34W), bis zu 110 lm/W
- 50 000 Stunden Lebensdauer (@L80, Ta 25 °C)
- Farbwiedergabe Ra 80
- Farbortoleranz MacAdam (initial): 4

DALI

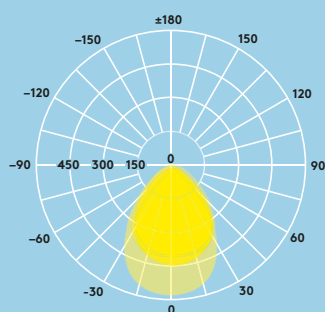


Lichtverteilungskurve

Anna 3750 lm

cd/klm ULOR: 0 % DLOR: 100 % LOR: 100 %

110 lm/W



Bestellangaben

Beschreibung	Gewicht (kg)	Art.Nr.
ANNA LED Q622 3750 840	2.77	96630067
ANNA LED Q622 3400 830	2.77	96630070
DALI-Versionen		
ANNA LED Q622 3750 840 HFIX	2.9	96631114
ANNA LED Q622 3400 830 HFIX	2.9	96631117
Zubehör		
ANNA Q622 Einbaugehäuse	2.5	96630225
ANNA Q622 Anbaugehäuse	2.1	96630227
ANNA Pendelset (L = 1500 mm)	0.13	96630223
Just Emergency PLUG&PLAY E3 Kit	0.36	96628839

830–3000 K, 840–4000 K

Installation/Montage

- Zur Einlegemontage in Rasterdecken mit sichtbarem Trägersystem
- Einbau-, Anbau- und Pendelmontage möglich mittels Zubehör (separat zu bestellen)

Material/Ausführung

Rahmen: Aluminium, weiß (RAL 9003)
 Diffusor: PET, opal, TpB
 Lichtleiterplatte: PS
 Rückplatte: Stahlblech

Spezifikation

- Schutzklasse II
- IP44 (von unten), IP20 (von oben)
- IK02
- ENEC-zertifiziertes Betriebsgerät
- Betriebsumgebungstemperatur: -20 bis +40 °C (E3: 0 bis +25 °C)

www.thorneco.com



5 Jahre Garantie