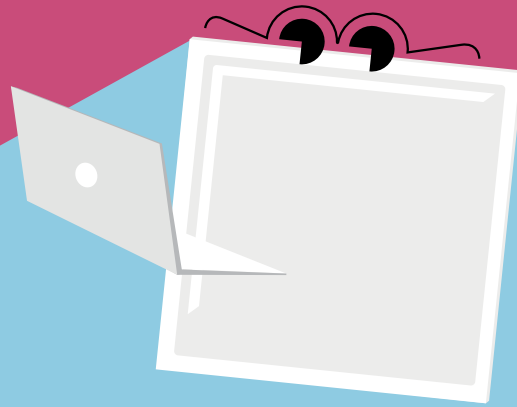


Eve

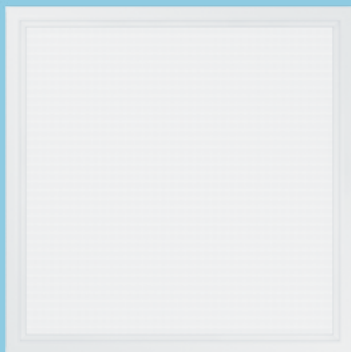
Infälld LED-panel



Eve

Den kompakta Eve skapar en harmonisk miljö med låg bländning

- Elegant ram av högkvalitativt ABS-material i ett stycke
- Kompakt design med integrerat driftdon
- Verktygsfri installation (snabbkopplingsplint för kablar upp till 2,5 mm²)
- Enkel installation tack vare en extern kopplingsbox som möjliggör överkoppling
- Ersätter konventionella armaturer med 4x18 W T8 och ger upp till 60 % energibesparing



3400 lumen
110 lm/W
(4000K)



Spara upp till
80 % energi
jämfört med
paneler med
lysrör



<19 UGR:
mjuk belysning
med låg
bländning för
kontorsmiljöer



596 x 596 mm



Finns även
i variant med
tre timmars
nödljus



50 000
timmars
livslängd

Idealisk för...



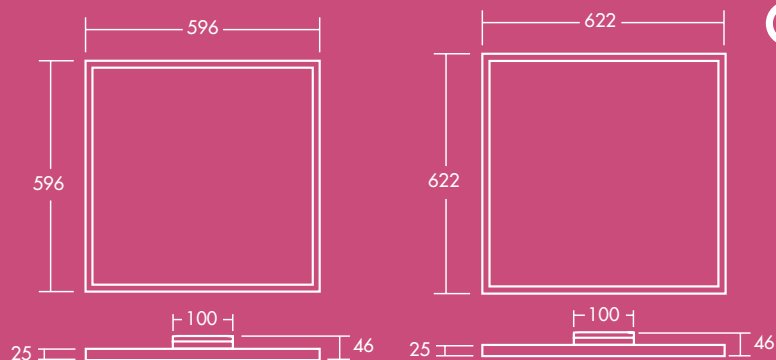
Klassrum



Kontor och
möteslokaler

Information om ljuskällan

- 4000K, 3400 lm (31W), 110 lm/W
- 3000K, 3200 lm (31W), 103 lm/W
- Beräknad livslängd på 50 000 timmar (vid L70B50, Ta 25 °C)
- Ra 80
- McAdam (initial): 3
- <19 UGR

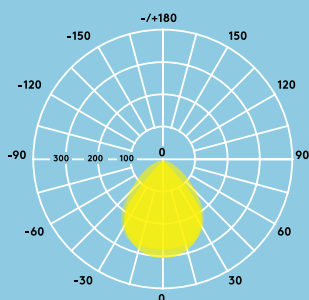


Ljusfördelning

Eve 3400lm

cd/klm ULOR: 0% DLOR: 100% LOR: 100%

110lm/W



Beställningsguide

Beskrivning	Vikt (kg)	SAP-kod	E-nummer
EVE LED Q596 3400 840	3.3	96666096	E70 774 96
EVE LED Q596 3400 830	3.3	96628837	E70 775 01
Nödljusvariant			
EVE LED Q596 3400 840 E3	3.9	96628611	
Tillbehör			
EVE LED Q596 Recessed Mount Box		96628912	
EVE LED Q596 slim Surface Mount Box		96628854	
EVE LED Surface Mount Box		96628856	
Ljusstyrning			
SWITCHLITE MRE SLD MAN		96239823	
SWITCHLITE MRE SLDM MR		96239822	
SWITCHLITE CC PROGRAMMER		96240295	

Installation/Montering

- Infälld montering i T-profiler
- Lämplig för upphängning samt utanpåliggande och infälld montering

Material/Ytbehandling

Ram: ABS, vit (RAL 9016)

Diffusor: PS

Bakstycke: aluminium

Specifikation

- Skyddsklass II
- IP40
- IK02



Fem års garanti