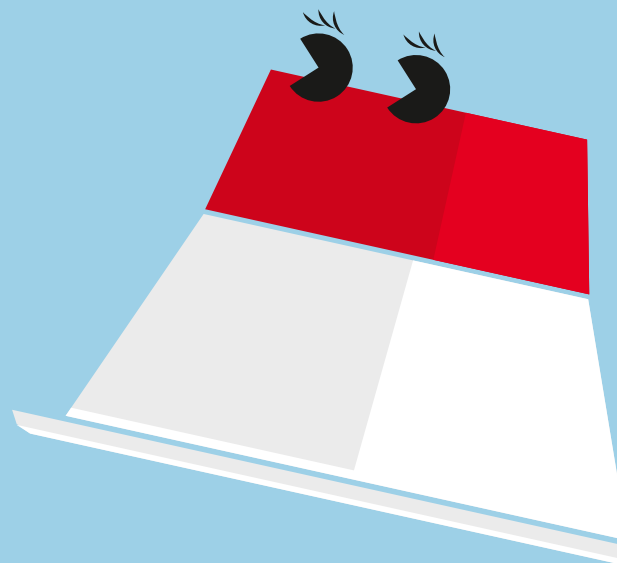
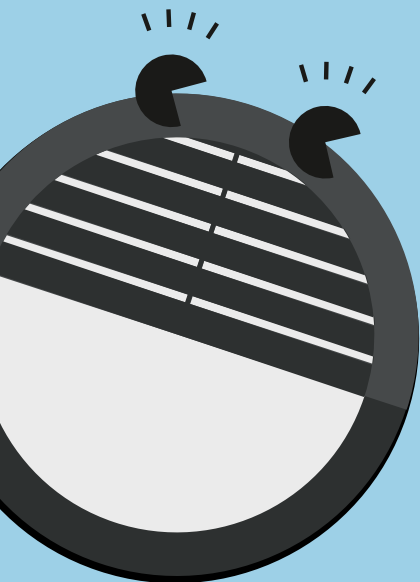


THORN



Economical LED lighting





Poznaj rodzinę

Prezentujemy portfolio najlepszych w klasie, ekonomicznych opraw LED. Stanowią one idealne zamienniki dla konwencjonalnych opraw we wszystkich zastosowaniach – przemysłowych, biurowych i zewnętrznych. Są łatwe w montażu, trwałe i energooszczędne, szybko się z nimi zaprzyjaźnicie.

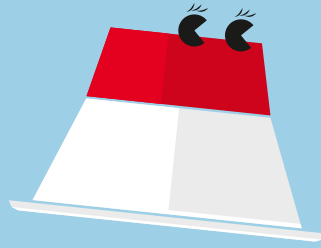


Pięcioletnia
gwarancja





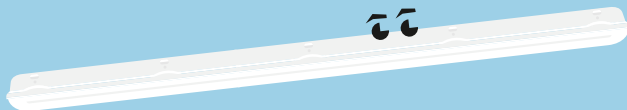
Alice
Naświetlacz LED



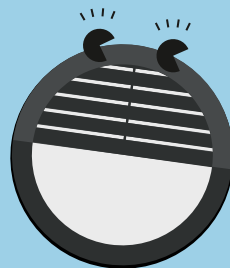
Amy
Downlight LED
do wbudowania



Emma
Belka LED



Julie
Oprawa hermetyczna
LED IP65



Lara
Okrągły plafon
IP65



Mike
Belka LED



Monty
Oprawa LED
do wbudowania



Tom
Okrągły plafon
IP66



Zoe
Niski downlight

Alice

Naświetlacz LED

Poznaj Alice

Solidna i jasna, Alice jest trwałą i niezawodną oprawą niezależnie od pogody

- 5 warianty strumienia i mocy od 10W do 100W
- Lekka, kompaktowa, o opływowym kształcie
- Uniwersalne uchwyty pozwalają na montaż ścienny lub sufitowy, z możliwością nachylenia oprawy w górę lub w dół
- Wyposażona w podłączony przewód sieciowy



800, 1600,
2400, 4000 i
8000 lumenów



Oszczędność
do 70% energii
w porównaniu
z reflektorami
halogenowymi



Stopień
ochrony IP65
do zastosowań
zewnętrznych



Odporność na
uderzenia IK08

Idealnie oświetla...



Ogrody



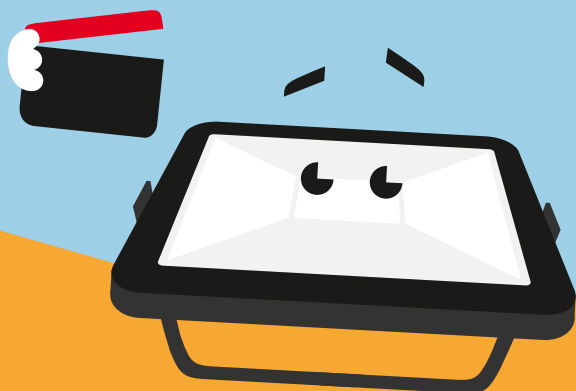
Parkingi



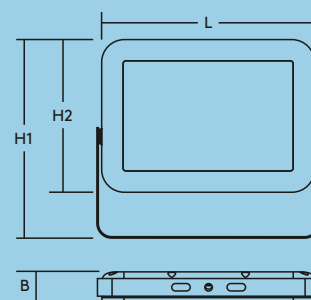
Fasady
budynków

Parametry świetlne

- 800lm (10W), 80lm/W, 1600lm (20W), 80lm/W, 2400lm (30W), 80lm/W, 4000lm (50W), 80lm/W, 8000lm (100W), 80lm/W
- 4000K, neutralna biała barwa LED
- Trwałość: 35 000 godzin (@L70B50, Ta 25 °C)
- Ra 80



	L	B	H1	H2
ALICE LED FL IP65 10W 840	130	26	126	92
ALICE LED FL IP65 20W 840	180	31	169	130
ALICE LED FL IP65 30W 840	180	31	169	130
ALICE LED FL IP65 50W 840	290	41	270	208
ALICE LED FL IP65 100W 840	360	42	331	268

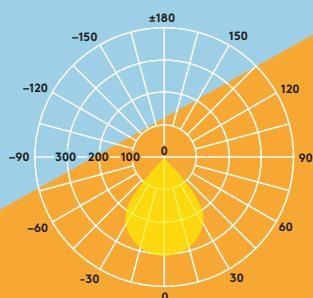


Rozsył światła

Alice 2400lm (30 W)

cd/klm ULOR: 0 % DLOR: 100 % LOR: 100 %

80lm/W



Jak zamawiać

Opis	Waga (kg)	Kod SAP
ALICE LED FL IP65 10W 840	0,4	96666073
ALICE LED FL IP65 20W 840	0,75	96628836
ALICE LED FL IP65 30W 840	0,75	96666074
ALICE LED FL IP65 50W 840	2,45	96666075
ALICE LED FL IP65 100W 840	3,8	96666076

Instalacja/Montaż

- Przeznaczona do montażu ściennego lub sufitowego
- Szybka i łatwa instalacja
- Wstępnie podłączony przewód sieciowy i otwarte końce kabli o przekroju 1mm². Przewód 100 cm do projektorów 50 i 100 W oraz przewód 30 cm do projektorów 10, 20 i 30 W

Materiały/Wykończenie

Klosz: Hartowane szkło
 Odbłyśnik: Aluminium
 Korpus: Odlewane ciśnieniowo aluminium
 Śruby: stal nierdzewna

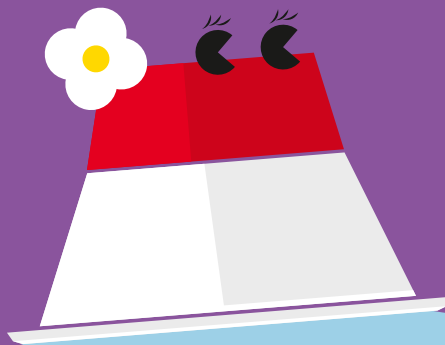


Specyfikacja

- Class I electrical
- IP65
- IK08

Amy

Downlight LED
do wbudowania



Poznaj Amy
Estetyczny wygląd
sprawia, że Amy jest
idealnym rozwiązaniem
dla szerokiej gamy
zastosowań.

- Równomierny rozsył światła zapewniający bezcieniowe oświetlenie
- Zastępuje tradycyjne downlighty na świetlówki kompaktowe 1 × 18 W, 1 × 26 W, 2 × 18 W lub 2 × 26 W
- Wybór 3000 K lub 4000 K w zależności od zastosowania
- Obudowa z głęboko tłoczonego aluminium o optymalnych właściwościach termicznych



800–2000
lumenów, do
95lm/W



Dostępna
wersja z
3-godzinnym
modułem
awaryjnym



Pozwala na
oszczędność
do 80 %
energii w
porównaniu z
downlightami
na świetlówki
kompaktowe



Trwałość
50 000 godzin



Do otworów o
średnicy 105,
150 i 200 mm

Idealnie oświetla...



Korytarze



Recepcje



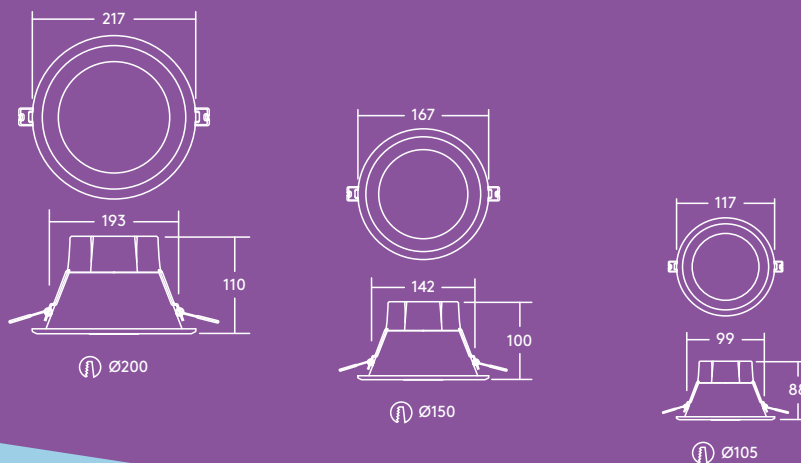
Biura i pokoje spotkań



Szkoły i uczelnie

Parametry świetlne

- Trwałość 50 000 godzin (@L70B50, Ta 25 °C)
- 800lm (9W), 1000lm (12W), 1500lm (16W), 2000lm (21W), do 95lm/W
- Temperatura barwowa: 4000K i 3000K
- Ra 80
- Tolerancja chromatyczna McAdam: 4

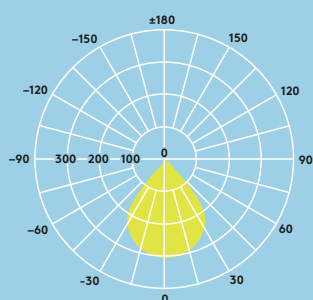


Rozsył światła

Amy LED 2000lm

cd/klm ULOR: 0% DLOR: 100% LOR: 100%

95lm/W



Jak zamawiać

Opis	Waga (kg)	Kod SAP
AMY 100 LED DL 800 830	0,18	96665583
AMY 100 LED DL 800 840	0,18	96665584
AMY 150 LED DL 1000 830	0,26	96628352
AMY 150 LED DL 1000 840	0,26	96628353
AMY 150 LED DL 1500 830	0,26	96665585
AMY 150 LED DL 1500 840	0,26	96665586
AMY 200 LED DL 2000 830	0,36	96665587
AMY 200 LED DL 2000 840	0,36	96665588
Wersje awaryjne		
AMY 150 LED DL 1000 830 E3	0,66	96665848
AMY 150 LED DL 1000 840 E3	0,66	96665849
AMY 150 LED DL 1500 830 E3	0,66	96665844
AMY 150 LED DL 1500 840 E3	0,66	96665845
AMY 200 LED DL 2000 830 E3	0,76	96665846
AMY 200 LED DL 2000 840 E3	0,76	96665847

830–3000K, 840–4000K

Instalacja/Montaż

Amy LED może być instalowana w wielu typach sufitów o grubości 2–20 mm (AMY 150 i 200 LED DL) lub 2–15 mm (AMY 100 LED DL).

Materiały/Wykończenie

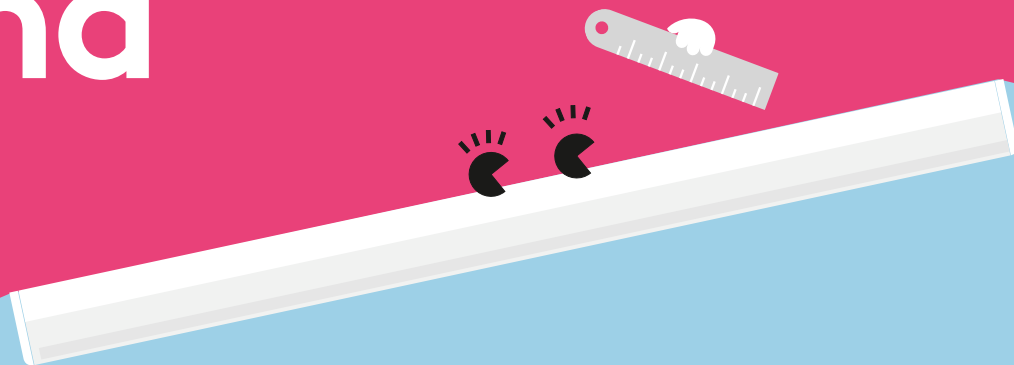
Obudowa: aluminium
malowane na biało
Klosz: Poliwęglan

Specyfikacja

- I klasa ochronności
- IP20
- IK02

Emma

Belka LED



Poznaj Emmę Smukła i elegancka, Emma idealnie dopasowuje się stylem do otoczenia

- Bezpośrednio zastępuje konwencjonalne belki pod względem parametrów świetlnych i długości
- Zintegrowana niezawodna technologia LED niewymagająca konserwacji i zapewniająca wysoką trwałość
- Równomierny rozsył światła
- Elegancki kształt: lekki, wąski profil
- Wysoka skuteczność świetlna do 120 lm/W
- Uniwersalne uchwyty montażowe pozwalające na instalację z dowolnymi odstępami otworów montażowych
- Łatwa instalacja dzięki pokrywie rewizyjnej z tyłu oprawy, która umożliwia dostęp do listwy zaciskowej okablowania



4000 i 6000
lumenów, do
120 lm/W



Trwałość
50 000 godzin



Oszczędność
do 50% energii
w porównaniu
z belkami
świetłówkowymi



1500 mm
(6000 lm)
i 1200 mm
(4000 lm)



Odporność na
uderzenia IK08

Idealnie oświetla...



Strefy
wypoczynku



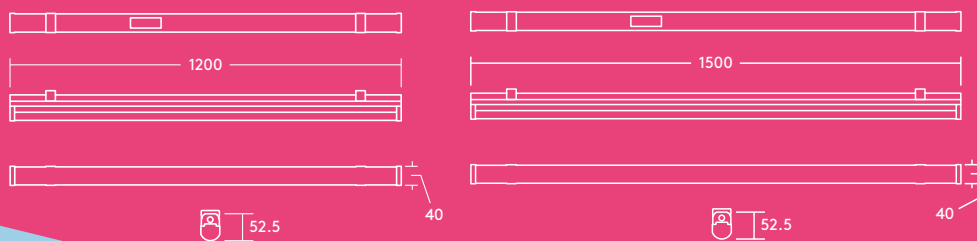
Strefy
komunikacyjne



Wnęki i gzymsy

Parametry świetlne

- 4000 lm (35 W), 115 lm/W i 6000 lm (50 W), 120 lm/W
- 4000 K, neutralna biała barwa LED
- Trwałość 50 000 godzin (@L70B50, Ta 25 °C)
- Ra 80
- Tolerancja chromatyczna McAdam: 5

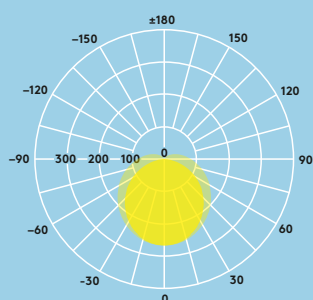


Rozsył światła

Emma 4000lm

cd/klm ULOR: 11% DLOR: 89% LOR: 100%

120 lm/W



Jak zamawiać

Opis	Waga (kg)	Kod SAP
EMMA LED 1200 4000 840	0,8	96666098
EMMA LED 1500 6000 840	1,2	96666099
Akcesoria		
EMMA LED SUSPENSION KIT		96628615

Instalacja/Montaż

- Montaż nastropowy przy użyciu uchwytów montażowych (w komplecie)
- Montaż zwieszany przy użyciu zestawu do podwieszania (opcjonalny)

Materiały/Wykończenie

Obudowa: Aluminium
 Klosz: mleczny poliwęglan
 Zaślepki: biały poliwęglan (RAL 9016)
 Uchwyty nastropowe: stal nierdzewna

Specyfikacja

- I klasa ochronności
- IP20
- IK08



Julie

Oprawa hermetyczna LED IP65



Poznaj Julie
Dzięki wytrzymałej konstrukcji, Julie stanowi optymalny wybór do zastosowań przemysłowych i komercyjnych

- Energooszczędne oświetlenie o wysokiej jakości w mokrych i zapyłonych środowiskach
- Wysokiej jakości mleczny klosz zapewniający równomierne oświetlenie
- Idealna oprawa do projektów modernizacji oświetlenia
- Dostępna wersja CONNECT ze złączką do szybkiego montażu
- 1800 lm (20 W), 4000 lm (40 W), 6000 lm (60 W), do 100 lm/W
- Temperatura barwowa 4000 K



IP65: Odporna na pył i wilgoć



Oszczędność energii do 60% w porównaniu ze świetłówkami T8



Odporność na uderzenia IK08



Długości: 632 mm, 1232 mm oraz 1532 mm



Dostępna wersja z modułem awaryjnym 3h



Trwałość 50 000 godzin

Idealnie oświetla...



Parkingi



Warsztaty



Przejścia podziemne



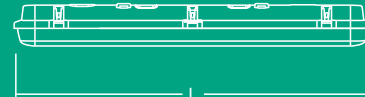
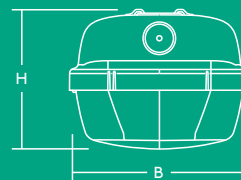
Budynki magazynowe

Parametry świetlne

- Trwałość 50 000 godzin (@L70B50, Ta 25 °C)
- 1800 lm (20 W), 4000 lm (40 W), 6000 lm (60 W), do 100 lm/W
- Temperatura barwowa 4000 K
- Ra 80
- Tolerancja chromatyczna McAdam: 4

L B H

JULIE 600 LED IP65 1800	632	103	78
JULIE 1200 LED IP65 4000	1232	103	78
JULIE 1500 LED IP65 4000	1532	85	71
JULIE 1500 LED IP65 6000	1532	103	78

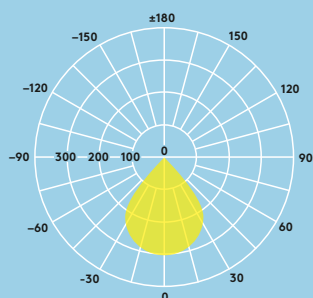


Rozsył światła

Julie LED 6000lm

cd/klm ULOR: 8 % DLOR: 92 % LOR: 100 %

100lm/W



Jak zamawiać

Opis	Waga (kg)	Kod SAP
★ JULIE 600 LED IP65 1800 840	1,20	96628548
JULIE 1200 LED IP65 4000 840	1,50	96665577
JULIE 1500 LED IP65 4000 840	1,56	96628396
JULIE 1500 LED IP65 6000 840	1,95	96665580
JULIE 1200 LED IP65 4000 840 CONNECT	1,56	96665578
JULIE 1500 LED IP65 6000 840 CONNECT	1,95	96665581
Wersje awaryjne		
JULIE 1200 LED IP65 4000 840 E3	1,90	96665579
JULIE 1500 LED IP65 4000 840 E3	1,96	96628397
JULIE 1500 LED IP65 6000 840 E3	2,35	96665582
Części zamienne		
JULIE LED Standard Accessory Kit (SPARE parts)		96628409

CONNECT: ze złączką AAG STUCCHI

★ Nowość

Instalacja/Montaż

Przeznaczona do montażu nastropowego. Możliwość zastosowania wkrętów samogwintujących 4 x 10 mm (nie dołączone), aby zapobiec otwarciu oprawy przez osoby nieupoważnione.

Materiały/Wykończenie

Obudowa: Poliwęglan
Klosz: Mleczny poliwęglan
Uchwyty: Stal nierdzewna

Specyfikacja

- I klasa ochronności
- IK08
- IP65



Lara

Okrągły plafon IP65



Poznaj Larę

Występująca w wielu odstonach Lara stanowi doskonały wybór do wielu wewnętrznych i zewnętrznych zastosowań

- 1200 lm LED (zastępuje 1 × 28 W 2D) i 800 lm LED (zastępuje 1 × 16 W 2D)
- Mleczny klosz zapewnia równomierne oświetlenie i komfort wzrokowy
- Stopień ochrony IP65 pozwala na bezpieczną eksploatację w zastosowaniach zewnętrznych
- Wytrzymała konstrukcja - odporność na uderzenia IK08
- Dodatkowe akcesoria w 4 wariantach: ramka, przysłona, przysłona perforowana i kratka
- 2 kolory: biały (RAL 9003) i czarny (RAL 9011)
- Opcjonalnie: wbudowana fotokomórka lub mikrofalowy czujnik obecności pozwalające osiągnąć jeszcze większe oszczędności energii



1200 i 800 lumenów, do 90 lm/W



Trwałość 50 000 godzin



Średnica 300 i 250 mm



Oszczędność energii do 70% w porównaniu z oprawami ze źródłami TC-DD



Dostępna 3-godzinna wersja awaryjna



Wbudowana fotokomórka i czujnik obecności

Idealnie oświetla...



Strefy komunikacyjne



Wejścia do budynków



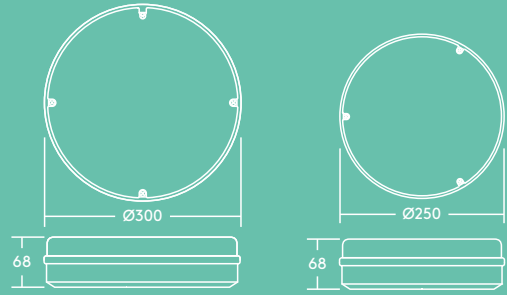
Przejścia podziemne



Klatki schodowe

Parametry świetlne

- 1200 lm (13 W), 90 lm/W i 800 lm (10 W), 80 lm/W
- 4000 K, neutralna biała barwa LED
- Trwałość 50 000 godzin (@L70B50, Ta 25 °C)
- Ra 80



Bezel trim BLK

Bezel trim WH

Eyelid trim

Eyelid grille trim

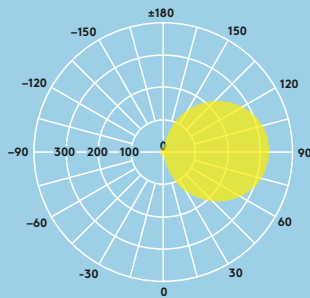
Grille trim

Rozsył światła

Lara 1200lm

cd/klm ULOR: 50% DLOR: 50% LOR: 100%

90lm/W



Jak zamawiać

Opis	Waga (kg)	Kod SAP
LARA LED 250 800 840 WH	0,7	96666101
LARA LED 250 800 840 BLK	0,7	96666102
LARA LED 250 800 840 WH E3	0,9	96666103
LARA LED 250 800 840 BLK E3	0,9	96666104
LARA LED 300 1200 840 WH	1,1	96666105
LARA LED 300 1200 840 BLK	1,1	96666106
LARA LED 300 1200 840 WH E3	1,2	96666107
LARA LED 300 1200 840 BLK E3	1,2	96666108
LARA LED 300 1000 840 BEZEL TRIM WH	1,3	96628900
LARA LED 250 800 840 MWS WH	0,7	96666109
LARA LED 250 800 840 MWS BLK	0,7	96666110
LARA LED 250 800 840 MWS WH E3	0,9	96666111
LARA LED 250 800 840 MWS BLK E3	0,9	96666112
LARA LED 300 1200 840 MWS WH	1,1	96666113
LARA LED 300 1200 840 MWS BLK	1,1	96666114
LARA LED 300 1200 840 MWS WH E3	1,2	96666115
LARA LED 300 1200 840 MWS BLK E3	1,2	96666116
LARA LED 250 800 840 PC WH	0,7	96666117
LARA LED 250 800 840 PC BLK	0,7	96666118
LARA LED 300 1200 840 PC BLK	1,1	96666119
LARA LED 300 1200 840 PC WH	1,1	96666120
Aksesoria		
LARA BEZEL TRIM SMALL 250 WH	0,2	96666121
LARA BEZEL TRIM LARGE 300 WH	0,2	96666122
LARA BEZEL TRIM SMALL 250 BLK	0,2	96666123
LARA BEZEL TRIM LARGE 300 BLK	0,2	96666124
LARA EYELID TRIM SMALL 250 BLK	0,2	96666125
LARA EYELID TRIM LARGE 300 BLK	0,3	96666126
LARA EYELID GRILLE TRIM SMALL 250 BLK	0,2	96666127
LARA EYELID GRILLE TRIM LARGE 300 BLK	0,3	96666128
LARA GRILLE TRIM SMALL 250 BLK	0,2	96666129
LARA GRILLE TRIM LARGE 300 BLK	0,3	96666130
LARA Tamperproof Screw Kit		96628612

Instalacja/Montaż

- Przeznaczona do montażu ściennego lub sufitowego
- Szybka i łatwa instalacja
- Odpowiednia do montażu w standardzie BESA

Materiały/Wykończenie

Obudowa: Poliwęglan
Klosz: Poliwęglan

Wbudowana fotokomórka i czujnik obecności

Zintegrowana fotokomórka sprawi, że Lara będzie świecić od zmierzchu do świtu. (Poziomy graniczne: poniżej ok. 20 lux – ON, powyżej ok. 30 lux – OFF).

Czujnik obecności zapewni działanie oprawy wtedy, kiedy światło jest naprawdę potrzebne. Zasięg wykrywania ruchu i czas oświetlenia są w pełni regulowane, czujnik światła dziennego regulowany dla natężenia z zakresu 2–50 lx.

MWS: Mikrofalowy czujnik obecności
BLK: czarna; WH: biała

E3: 3-godzinna wersja awaryjna
PC: Fotokomórka

Mike

znany również
jako belka LED
Mr. Minilux



Poznaj Mike'a Niezawodna i kompaktowa belka LED Mike zapewnia ogólne oświetlenie wnętrz

- Jednородne i bezcieniowe linie świetlne dzięki dobrze zaprojektowanemu zaślepkom
- Wysokiej jakości klosz gwarantuje równomierny rozsył światła bez widocznych diod
- Montaż indywidualnie lub w formie linii świetlnej
- W zestawie z przewodem zasilającym, zestawem montażowym, łącznikiem przewodowym i bezpośrednim



900 lm i
1800 lm, do
90 lm/W



1170 mm
(1800 lm)
i 570 mm
(900 lm)



Oszczędność
energii rzędu
40 % w
porównaniu
z belkami
świetłówkowy-
mi T5

Idealnie oświetla...



Wnęki i gzymsy



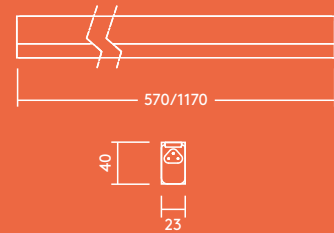
Szafki



Mieszkania


Parametry świetlne

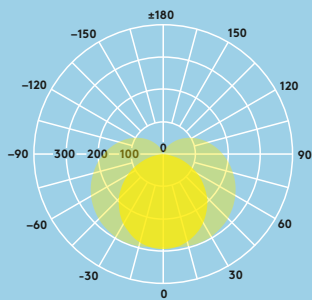
- Trwałość 35 000 godzin (@L70B50, Ta 25° C)
- 900 lm (10 W), 1800 lm (18 W), 90 lm/W @ 4000 K
- Temperatura barwowa 3000 K, 4000 K
- Ra 80
- Tolerancja chromatyczna McAdam: 5



Rozsył światła

Mike alias Minilux LED II 1170 mm 1800 lm
cd/klm ULOR: 23% DLOR: 77% LOR: 100%

90 lm/W 



Jak zamawiać

Opis	Waga (kg)	Kod SAP
Mike MINILUX2 LED900-L830 HF L570	0,17	96644485
Mike MINILUX2 LED900-L840 HF L570	0,17	96644486
Mike MINILUX2 LED1800-L830 HF L1170	0,29	96644483
Mike MINILUX2 LED1800-L840 HF L1170	0,29	96644484
Części zamienne		
Mike MINILUX2 LED Spare Mount Kit/Spare Parts		96628411

830-3000K, 840-4000K

Instalacja/Montaż

- Przeznaczona do montażu nastropowego
- Możliwość montażu indywidualnego lub ciągłego (maks. 10 belek)

Materiały/Wykończenie

Obudowa i klosz: dwukolorowy pryzmatyczny poliwęglan
Zaślepka: mleczny poliwęglan

Specyfikacja

- I klasa ochronności
- IP20
- IK02

Monty

znany również
jako oprawa LED
do wbudowania
Mr. Module



Poznaj Monty'ego
Oszczędna oprawa
LED Monty zapewnia
wysokiej jakości
oświetlenie przy
maksymalnej
wydajności

- Moduł LED o wysokiej mocy i wydajna optyka dają optymalną skuteczność świetlną oprawy
- Instalacja w sufitach podwieszanych
- Dostępna 3-godzinna wersja awaryjna



3200 lumenów,
100lm/W



Trwałość
35 000 godzin



40%
oszczędności
energii w
porównaniu ze
świetłówkami
T5

Idealnie oświetla...



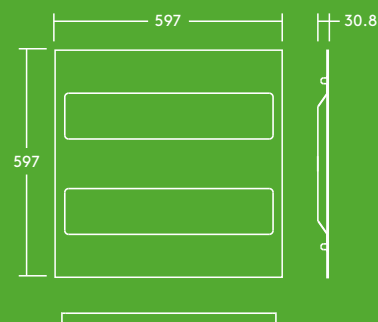
Strefy odpoczynku



Strefy komunikacyjne

Parametry świetlne

- 3200 lm (32 W), 100 lm/W
- Temperatura barwowa 3000 K, 4000 K
- Trwałość 35 000 godzin (@L70B50, Ta 25 °C)
- Ra 80
- Tolerancja chromatyczna McAdam: 5

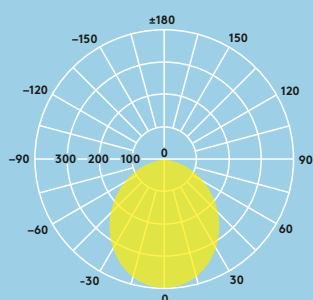


Rozsył światła

Monty alias Moduline 3200lm

cd/klm ULOR: 0% DLOR: 100% LOR: 100%

100lm/W



Jak zamawiać

Opis	Waga (kg)	Kod SAP
Monty Moduline LED II 606 3200lm HF L830	3,0	22662551
Monty Moduline LED II 606 3200lm HF L840	3,0	22662560
Wersja awaryjna		
Monty Moduline LED II 606 3200lm HF L840 E3	3,4	22170104

830-3000K, 840-4000K

Instalacja/Montaż

- Przeznaczona do wbudowania w sufity podwieszane z widocznym profilem T
- Podłączenie przez kostkę zaciskową piano znajdującą się pod klapką szybkiego dostępu

Materiały/Wykończenie

Obudowa: stal malowana na biało
Dyfuzor: opalowy PS

Specyfikacja

- I klasa ochronności
- IP20
- IK02

Tom

Okrągły plafon IP66



Poznaj Toma

Przeznaczony do pracy we wnętrzach i na zewnątrz, gotowy na wszystko.

- Zastępuje 2 x 18 W CFL
- Mleczny klosz gwarantuje równomierne oświetlenie i komfort wzrokowy
- 2 wersje: Standard (1200 lm) i Eyelid (900 lm)
- 2 kolory: biały (RAL 9010) i czarny (RAL 9005)
- Opcjonalnie: wbudowany mikrofalowy czujnik obecności zwiększający energooszczędność



900 i 1200 lumenów, do 67 lm/W



Oszczędność do 50% w porównaniu z oprawami na świetłówki kompaktowe



Stopień ochrony IP66 pozwala na bezpieczne stosowanie na zewnątrz



Trwałość 30 000 godzin



Średnica 300 mm



Odporność na uderzenia IK08

Idealnie oświetla...



Przejścia podziemne



Wejścia do budynków



Klatki schodowe



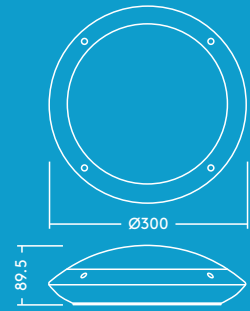
Korytarze



Toalety i łazienki

Parametry świetlne

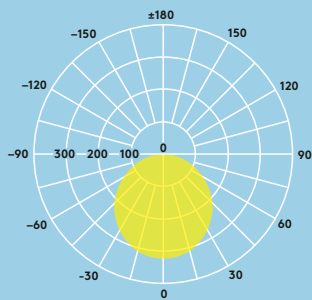
- 1200 lm (18 W), 67 lm/W i 900 lm (18 W), 53 lm/W
- 4000 K, neutralna biała barwa LED
- Trwałość 30 000 godzin (@L70B50, Ta 25 °C)
- Ra 80
- Kąt rozsyłu: 120°



Rozsył światła

Tom 1200 lm

cd/klm ULOR: 3% DLOR: 97% LOR: 100%



Jak zamawiać

Opis	Waga (kg)	Kod SAP
TOM LED 300 1200 840 WH	0,6	96666080
TOM LED 300 1200 840 BLK	0,6	96666081
TOM LED 300 1200 840 MWS WH	0,6	96666082
TOM LED 300 1200 840 MWS BLK	0,6	96666083
TOM LED EYE 300 900 840 WH	0,6	96666084
TOM LED EYE 300 900 840 BLK	0,6	96666085
TOM LED EYE 300 900 840 MWS WH	0,6	96666086
TOM LED EYE 300 900 840 MWS BLK	0,6	96666087

MWS: Mikrofalowy czujnik

BLK: czarna; WH: biała

EYE: z przystawką

Instalacja/Montaż

- Przeznaczona do montażu ściennego i sufitowego
- Szybka i łatwa instalacja dzięki kostce zaciskowej piano do przewodów o przekroju do 2,5 mm²

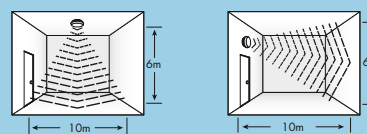
Materiały/Wykończenie

Obudowa: ABS
Klosz: poliwęglan

Specyfikacja

- II klasa ochronności
- IP66
- IK08

Zasięg czujnika

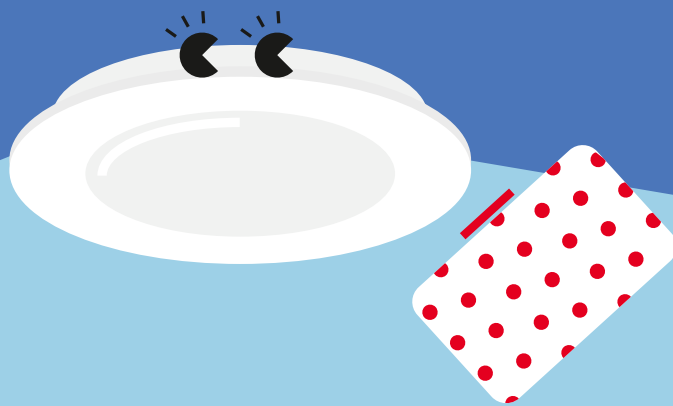


Regulacja

Czulość	10%, 50%, 75%, 100%
Czas	5 sek, 90 sek, 5 min, 15 min
lux	2 lux, 10 lux, 50 lux, wyłącz

Zoe

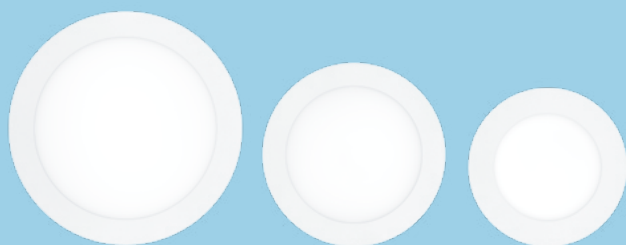
Niski downlight



Poznaj Zoe

Niska i elastyczna Zoe idealnie dopasowuje się do potrzeb

- Równomierne oświetlenie powierzchni
- Jedyne 12 mm wysokości oprawy sprawia, że pasuje do różnych typów sufitów
- Wybór 3000 K lub 4000 K w zależności od zastosowania
- Zastępuje konwencjonalne downlighty 1 × 18 W, 1 × 26 W and 2 × 18 W CFL i zapewnia do 50 % oszczędności energii
- Beznarzędziowy montaż



1500lm

900lm

600lm



Średnice otworów montażowych 110, 160 i 210 mm



Dostępna w wersji 600, 900 i 1500 lumenów



Oszczędza do 50 % energii w porównaniu do downlightów ze świetłówkami kompaktowymi



IP44: zabezpieczona przed bryzgami wody z jakiegokolwiek kierunku

Idealnie oświetla...



Korytarze



Recepcje



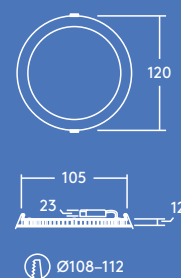
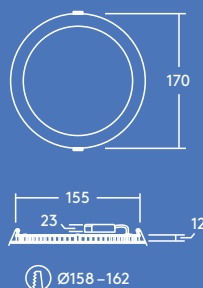
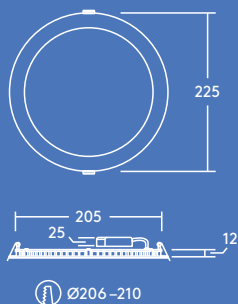
Biura i pokoje spotkań



Szkoły i uczelnie

Parametry świetlne

- 600lm (8 W), 900lm (12 W) i 1500lm (18 W), do 85lm/W
- Temperatura barwowa: 4000 K i 3000 K
- Trwałość 35 000 godzin (@L70B50, Ta 25 °C)
- Ra 80
- Tolerancja chromatyczna McAdam: 4

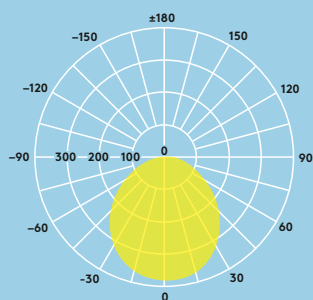


Rozsył światła

Zoe 900lm

cd/klm ULOR: 0% DLOR: 100% LOR: 100%

83lm/W



Jak zamawiać

Opis	Waga (kg)	Kod SAP
ZOE LED DL 110 600 840	0,25	96666088
ZOE LED DL 160 900 840	0,40	96666089
ZOE LED DL 210 1500 840	0,55	96666090
ZOE LED DL 110 600 830	0,25	96666092
ZOE LED DL 160 900 830	0,40	96666093
ZOE LED DL 210 1500 830	0,55	96666094

830-3000K, 840-4000K

Instalacja/Montaż

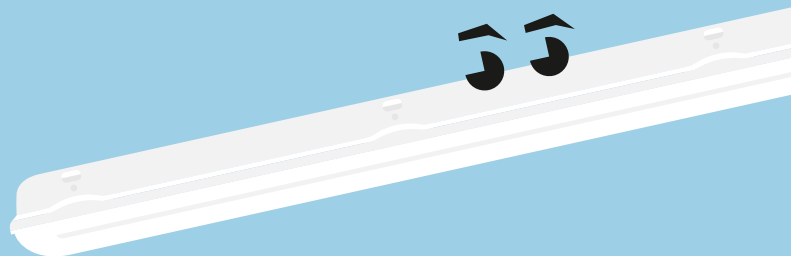
- Przeznaczona do wbudowania w sufity różnego typu
- Prosta instalacja dzięki zewnętrznej puszcze połączeniowej umożliwiającej okablowanie przelotowe

Materiały/Wykończenie

Obudowa: Białe aluminium
Klosz: PS

Specyfikacja

- II klasa ochronności
- IP44
- IK02



Kontakt



thorneco



THORNecoLED



thorneco

ZG Lighting Polska sp. z o.o.
Ul. Wołoska 9A
Bud. Platinum III
02-583 Warszawa
info.pl@zumtobelgroup.com
T +48 22 85 67 431

ZG Lighting Polska sp. z o.o.
Ul. Jana Długosza 60
51-162 Wrocław
info.pl@zumtobelgroup.com
T +48 71 33 66 026

ZG Lighting Polska sp. z o.o.
Ul. Kobylepole 8
61-304 Poznań
info.pl@zumtobelgroup.com
T +48 61 65 31 310

thorn-eco.com

Thorn Lighting stale rozwija i udoskonala swoje produkty. Wszelkie opisy, ilustracje, rysunki i specyfikacje przedstawiają jedynie ogólną charakterystykę i nie mogą stanowić części żadnej umowy. Firma zastrzega sobie prawo do zmiany specyfikacji bez uprzedzenia. Wszystkie produkty są dostarczane przez firmę zgodnie z Ogólnymi Warunkami Sprzedaży, kopię których można otrzymać na życzenie. Wszystkie miary podane są w milimetrach, a wagi w kilogramach, jeśli inaczej nie stwierdzono.

Data publikacji: 10/2017

