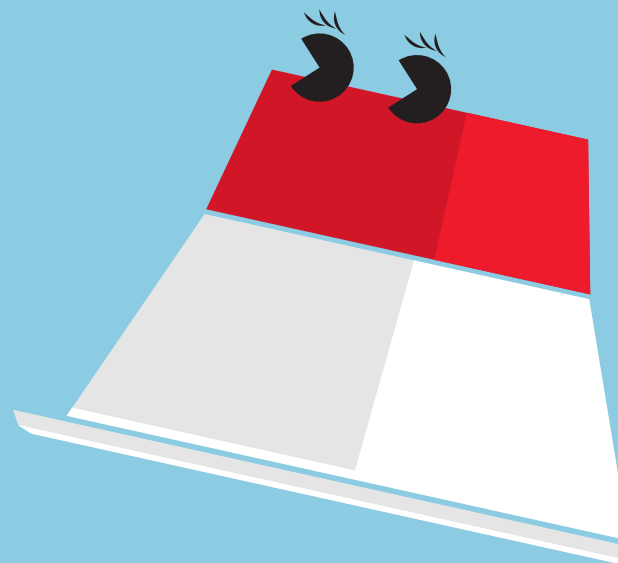
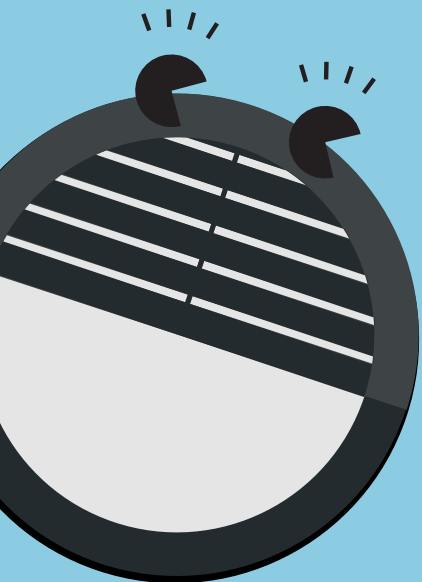




THORN



Economical LED lighting

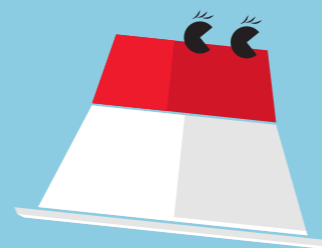




Poznaj rodzinę

Prezentujemy portfolio najlepszych w klasie, ekonomicznych opraw LED. Stanowią one idealne zamienniki dla konwencjonalnych opraw we wszystkich zastosowaniach - przemysłowych, biurowych i zewnętrznych. Są łatwe w montażu, trwałe i energooszczędne, szybko się z nimi zaprzyjaźnicie.

Wszystkie nasze produkty objęte są 5-letnią gwarancją.



Amy
Downlight LED
do wbudowania



Tom
Okrągły plafon
IP66



Eve
Panel LED
do wbudowania



Alice
Naświetlacz LED



Mike
Belka LED



Zoe
Niski downlight



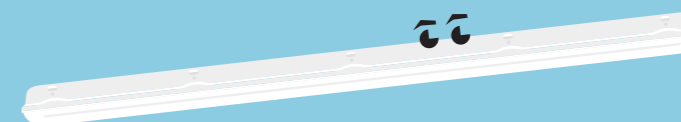
Lara
Okrągły plafon
IP65



Monty
Oprawa LED
do wbudowania



Emma
Belka LED



Julie
Oprawa hermetyczna LED IP65

Julie

Oprawa hermetyczna
LED IP65



Poznaj Julie

Dzięki wytrzymałej konstrukcji, Julie stanowi optymalny wybór do zastosowań przemysłowych i komercyjnych

- Energooszczędne oświetlenie o wysokiej jakości w mokrych i zapyłonych środowiskach
- Wysokiej jakości mleczny klosz zapewniający równomierne oświetlenie
- Idealna oprawa do projektów modernizacji oświetlenia
- Dostępna wersja CONNECT ze złączką do szybkiego montażu
- 1800 lm (20 W), 4000 lm (40 W), 6000 lm (60 W), do 100 lm/W
- Temperatura barwowa 4000 K



IP65:
Odporna na pył i wilgoć



Długości:
632 mm,
1232 mm oraz
1532 mm



Oszczędność energii do 60 % w porównaniu ze świetłówkami T8



Dostępna wersja z modułem awaryjnym 3h



Odporność na uderzenia IK08



Trwałość 50 000 godzin

Idealnie oświetla...



Parkingi



Warsztaty



Przejścia podziemne



Budynki magazynowe

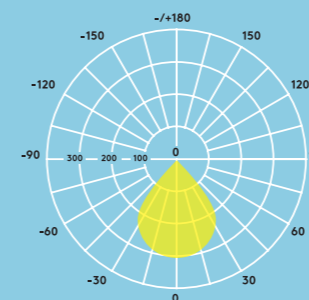
Parametry świetlne

- Trwałość 50 000 godzin (@L70B50, Ta 25°C)
- 1800 lm (20 W), 4000 lm (40 W), 6000 lm (60 W), do 100 lm/W
- Temperatura barwowa 4000 K
- Ra 80
- Tolerancja chromatyczna McAdam: 4

Rozsył światła

Julie LED 6000 lm
cd/klm ULOR: 8 % DLOR: 92 % LOR: 100 %

100 lm/W



Instalacja/Montaż

Przeznaczona do montażu nastropowego. Możliwość zastosowania wkrętów samogwintujących 4x10 mm (nie dołączone), aby zapobiec otwarciu oprawy przez osoby nieupoważnione.

Specyfikacja

- I klasa ochronności
- IK08
- IP65

Materiały/Wykończenie

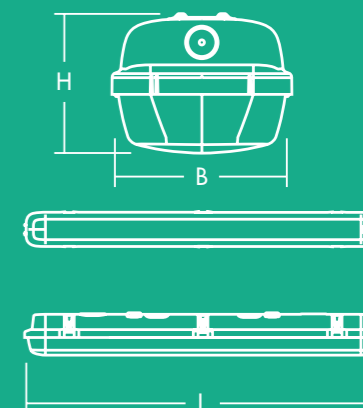
Obudowa: Poliwęglan

Klosz: Mleczny poliwęglan

Uchwyty: Stal nierdzewna

L B H

JULIE 600 LED IP65 1800	632	103	78
JULIE 1200 LED IP65 4000	1232	103	78
JULIE 1500 LED IP65 4000	1532	85	71
JULIE 1500 LED IP65 6000	1532	103	78



Jak zamawiać

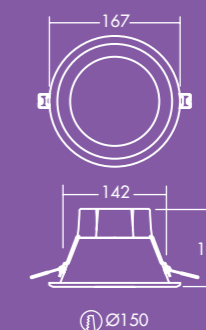
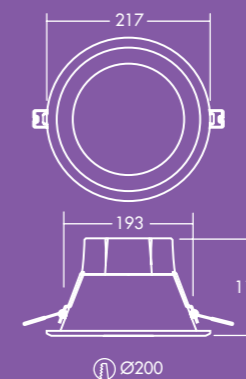
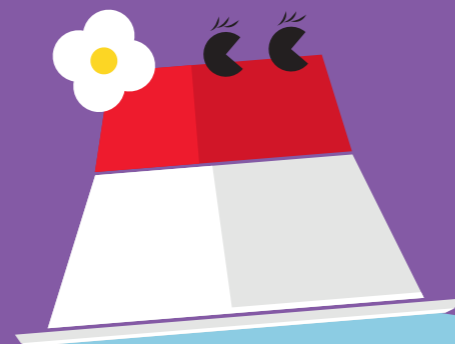
Opis	Waga (Kg)	Kod SAP
★ JULIE 600 LED IP65 1800 840	1.20	96628548
JULIE 1200 LED IP65 4000 840	1.50	96665577
JULIE 1500 LED IP65 4000 840	1.56	96628396
JULIE 1500 LED IP65 6000 840	1.95	96665580
JULIE 1200 LED IP65 4000 840 CONNECT	1.56	96665578
JULIE 1500 LED IP65 6000 840 CONNECT	1.95	96665581
Wersje awaryjne		
JULIE 1200 LED IP65 4000 840 E3	1.90	96628379
JULIE 1500 LED IP65 4000 840 E3	1.96	96628397
JULIE 1500 LED IP65 6000 840 E3	2.35	96665582
Części zamienne		
JULIE LED Standard Accessory Kit (SPARE parts)		96628409

CONNECT : ze złączką AAG STUCCHI

★ Nowość

Amy

Downlight LED
do wbudowania



Poznaj Amy

Estetyczny wygląd sprawia, że Amy jest idealnym rozwiązaniem dla szerokiej gamy zastosowań.

- Równomierny rozsył światła zapewniający bezcieniowe oświetlenie
- Zastępuje tradycyjne downlighty na świetlówki kompaktowe 1x18 W, 1x26 W, 2x18 W lub 2x26 W
- Wybór 3000 K lub 4000 K w zależności od zastosowania
- Obudowa z głęboko tłoczonego aluminium o optymalnych właściwościach termicznych



800–2000 lumenów, do 95lm/W



Trwałość 50 000 godzin



Pozwala na oszczędność do 80% energii w porównaniu z downlightami na świetlówki kompaktowe



Do otworów o średnicy 105, 150 i 200 mm



Dostępna wersja z 3-godzinnym modułem awaryjnym

Idealnie oświetla...



Korytarze



Recepcje



Biura i pokoje spotkań



Szkoły i uczelnie

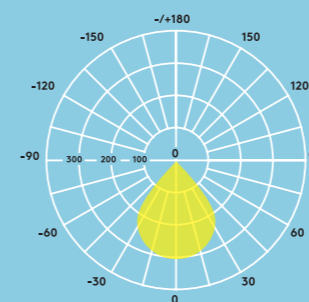
Parametry świetlne

- Trwałość 50 000 godzin (@L70B50, Ta 25°C)
- 800lm (9W), 1000lm (12W), 1500lm (16W), 2000lm (21W), do 95lm/W
- Temperatura barwowa: 4000K i 3000K
- Ra 80
- Tolerancja chromatyczna McAdam: 4

Rozsył światła

Amy LED 2000lm
cd/klm ULOR: 0% DLOR: 100% LOR: 100%

95lm/W



Instalacja/Montaż

Amy LED może być instalowana w wielu typach sufitów o grubości 2–20 mm (AMY 150 i 200 LED DL) lub 2–15 mm (AMY 100 LED DL).

Materiały/Wykończenie

Obudowa: aluminium malowane na biało

Klosz: Poliwęglan

Specyfikacja

- I klasa ochronności
- IP20
- IK02

Jak zamawiać

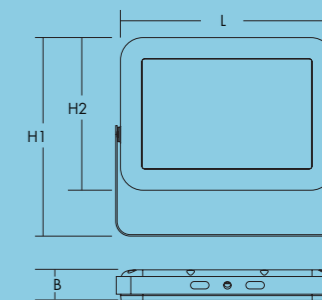
Opis	Waga (Kg)	Kod SAP
AMY 100 LED DL 800 830	0.18	96665583
AMY 100 LED DL 800 840	0.18	96665584
AMY 150 LED DL 1000 830	0.26	96628352
AMY 150 LED DL 1000 840	0.26	96628353
AMY 150 LED DL 1500 830	0.26	96665585
AMY 150 LED DL 1500 840	0.26	96665586
AMY 200 LED DL 2000 830	0.36	96665587
AMY 200 LED DL 2000 840	0.36	96665588
Wersje awaryjne		
AMY 150 LED DL 1000 830 E3	0.66	96665848
AMY 150 LED DL 1000 840 E3	0.66	96665849
AMY 150 LED DL 1500 830 E3	0.66	96665844
AMY 150 LED DL 1500 840 E3	0.66	96665845
AMY 200 LED DL 2000 830 E3	0.76	96665846
AMY 200 LED DL 2000 840 E3	0.76	96665847

830–3000K, 840–4000K



Alice

Naświetlacz LED



	L	B	H1	H2
ALICE LED FL IP65 10W 840	130	26	126	92
ALICE LED FL IP65 30W 840	180	31	169	130
ALICE LED FL IP65 50W 840	290	41	270	208
ALICE LED FL IP65 100W 840	360	42	331	268

Poznaj Alice

Solidna i jasna, Alice jest trwałą i niezawodną oprawą niezależnie od pogody

- 4 warianty strumienia i mocy od 10 W do 100 W
- Lekka, kompaktowa, o opływowym kształcie
- Uniwersalne uchwyty pozwalają na montaż ścienny lub nastrogowy, z możliwością nachylenia oprawy w górę lub w dół
- Wyposażona w podłączony przewód sieciowy



800, 2400, 4000 i 8000 lumenów



Oszczędność do 70% energii w porównaniu z reflektorami halogenowymi



Stopień ochrony IP65 do zastosowań zewnętrznych



Odporność na uderzenia IK08

Idealnie oświetla...



Ogrody



Parkingi



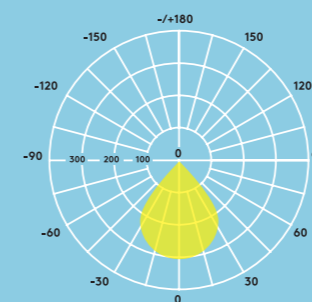
Fasady budynków

Parametry świetlne

- 800lm (10W), 80lm/W, 2400lm (30W), 80lm/W, 4000lm (50W), 80lm/W, 8000lm (100W), 80lm/W
- 4000K, neutralna biała barwa LED
- Trwałość: 35 000 godzin (@L70B50, Ta 25°C)
- Ra 80

Rozsył światła

Alice 2400lm (30W)
cd/klm ULOR: 0% DLOR: 100% LOR: 100%



Instalacja/Montaż

- Przeznaczona do montażu ściennego lub sufitowego
- Szybka i łatwa instalacja

Specyfikacja

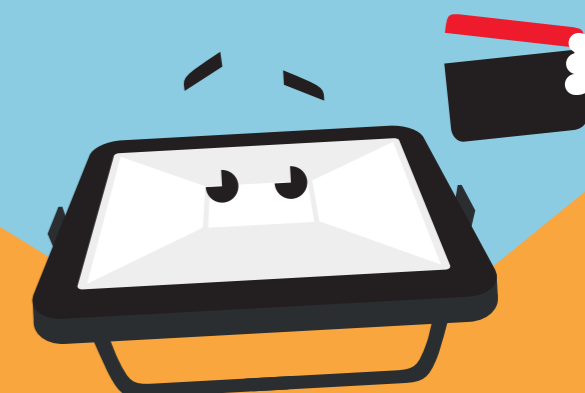
- Class I electrical
- IP65
- IK08

Materiały/Wykończenie

- Klosz: Hartowane szkło
- Odbłyśnik: Aluminium
- Obudowa: Odlew aluminiowy
- Uchwyt montażowy: odlew aluminiowy
- Śruby: stal nierdzewna

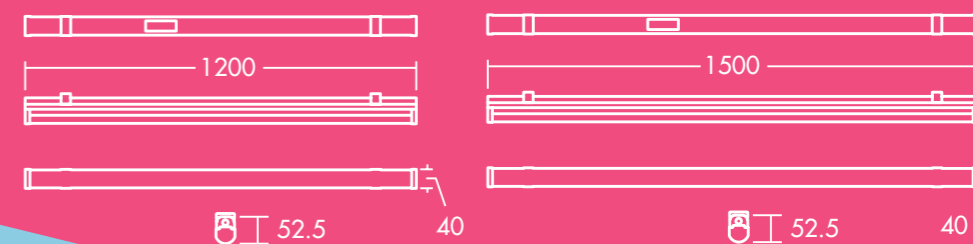
Jak zamawiać

Opis	Waga (Kg)	Kod SAP
ALICE LED FL IP65 10W 840	0.4	96666073
ALICE LED FL IP65 30W 840	0.75	96666074
ALICE LED FL IP65 50W 840	2.45	96666075
ALICE LED FL IP65 100W 840	3.8	96666076



Emma

Belka LED



Poznaj Emmę Smukła i elegancka, Emma idealnie dopasowuje się stylem do otoczenia

- Bezpośrednio zastępuje konwencjonalne belki pod względem parametrów świetlnych i długości
- Zintegrowana niezawodna technologia LED niewymagająca konserwacji i zapewniająca wysoką trwałość
- Równomierny rozsył światła
- Elegancki kształt: lekki, wąski profil
- Wysoka skuteczność świetlna do 120 lm/W
- Uniwersalne uchwyty montażowe pozwalające na instalację z dowolnymi odstępami otworów montażowych
- Łatwa instalacja i podłączenie przewodu do kostki



4000 i 6000 lumenów, do 120 lm/W



Trwałość 50 000 godzin



Oszczędność do 50% energii w porównaniu z belkami świetłówkowymi



1500 mm (6000 lm) i 1200 mm (4000 lm)



Odporność na uderzenia IK08

Idealnie oświetla...



Strefy wypoczynku



Strefy komunikacyjne



Wnęki i gzymsy

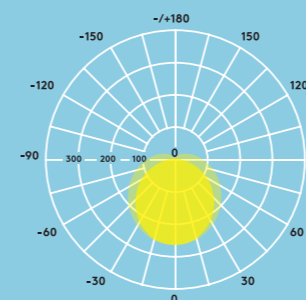
Parametry świetlne

- 4000 lm (35 W), 115 lm/W i 6000 lm (50 W), 120 lm/W
- 4000 K, neutralna biała barwa LED
- Trwałość 50 000 godzin (@L70B50, Ta 25°C)
- Ra 80
- Tolerancja chromatyczna McAdam: 5

Rozsył światła

Emma 4000 lm
cd/klm ULOR: 11% DLOR: 89% LOR: 100%

120 lm/W



Instalacja/Montaż

- Montaż nastropowy przy użyciu uchwytów montażowych (w komplecie)
- Montaż zwieszany przy użyciu zestawu do podwieszania (opcjonalny)

Specyfikacja

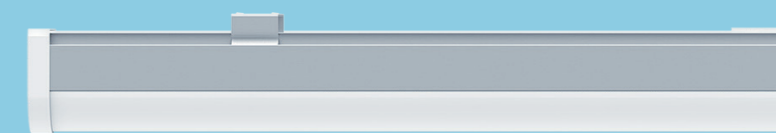
- I klasa ochronności
- IP20
- IK08

Materiały/Wykończenie

Obudowa: Aluminium
 Klosz: mleczny poliwęglan
 Zaślepki: biały poliwęglan (RAL 9016)
 Uchwyty nastropowe: stal nierdzewna

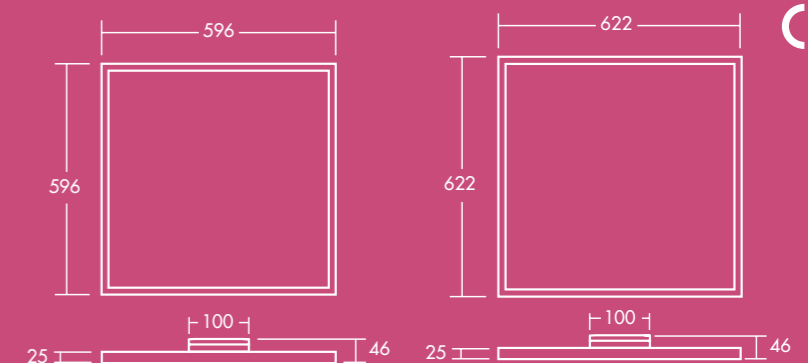
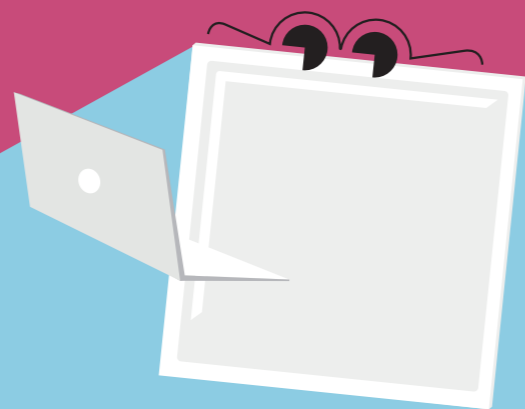
Jak zamawiać

Opis	Waga (Kg)	Kod SAP
EMMA LED 1200 4000 840	0.8	96666098
EMMA LED 1500 6000 840	1.2	96666099
Akcesoria		
EMMA LED SUSPENSION KIT		96628615



Eve

Panel LED do wbudowania



Poznaj Eve

Kompaktowa oprawa Eve o niskim stopniu oślnienia wprowadza harmonię do przestrzeni biurowej

- Elegancka ramka oprawy zrobiona z jednego kawałka wysokiej jakości tworzywa ABS
- Kompaktowa forma ze zintegrowanym zasilaczem
- Beznarzędziowy montaż (kostka zaciskowa piano dla przewodów o przekroju do 2.5 mm²)
- Równomierny rozsył światła
- Prosta instalacja dzięki zewnętrznej puszcze połączeniowej umożliwiającej okablowanie przelotowe
- Zastępuje konwencjonalne oprawy



3400 lumenów
110lm/W



Oszczędność energii do 80% w porównaniu z oprawami świetłówkowymi



<19 UGR: łagodne, miękkie światło o niskim oślnieniu, do zastosowania w biurach



596 x 596 mm



Dostępna 3-godzinna wersja awaryjna



Trwałość 50 000 godzin

Idealnie oświetla...



Biura i sale konferencyjne



Szkoły i uczelnie

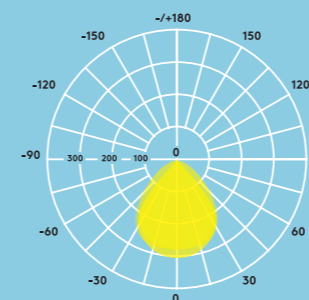
Parametry świetlne

- 3400lm (31W), 110lm/W
- 4000K, neutralna biała barwa LED
- Trwałość 50 000 godzin (@L70B50, Ta 25°C)
- Ra 80
- Tolerancja chromatyczna McAdam: 3
- <19 UGR

Rozsył światła

Eve 3400lm
cd/klm ULOR: 0% DLOR: 100% LOR: 100%

110lm/W



Instalacja/Montaż

- Instalacja w sufitach podwieszanych z profilem T
- Przeznaczona do montażu zwieszanego, nastropowego i wbudowanego w sufit

Materiały/Wykończenie

Obudowa: tworzywo ABS, białe (RAL 9016)
Klosz: PS
Tylina baza: Aluminium

Specyfikacja

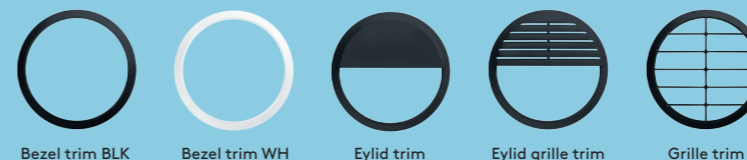
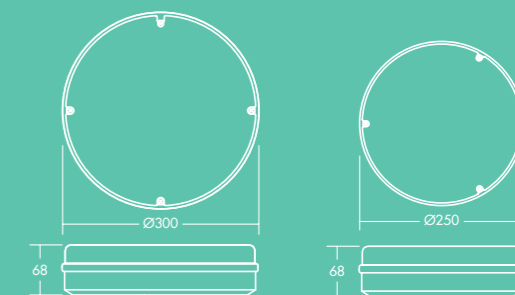
- II klasa ochronności
- IP40
- IK02

Jak zamawiać

Opis	Waga (Kg)	Kod SAP
EVE LED Q596 3400 840	3.3	96666096
EVE LED Q622 3400 840	3.5	96666097
Wersja awaryjna		
EVE LED Q596 3400 840 E3	3.9	96628611
Akcesoria		
EVE LED Q596 Surface Mount Box		96628854
EVE LED Q596 E3 Surface Mount Box		96628856
EVE LED Q622 Surface Mount Box		96628855
EVE LED Plasterboard Brackets Q622		96628618

Lara

Okrągły plafon IP65



Poznaj Larę

Występująca w wielu odsłonach Lara stanowi doskonały wybór do wielu wewnętrznych i zewnętrznych zastosowań

- 1200lm LED (zastępuje 1x28W 2D) i 800lm LED (zastępuje 1x16W 2D)
- Mleczny klosz zapewnia równomierne oświetlenie i komfort wzrokowy
- Stopień ochrony IP65 pozwala na bezpieczną eksploatację w zastosowaniach zewnętrznych
- Wytrzymała konstrukcja - odporność na uderzenia IK08
- Dodatkowe akcesoria w 4 wariantach: ramka, przystona, przystona perforowana i kratka
- 2 kolory: biały (RAL 9003) i czarny (RAL 9011)
- Opcjonalnie: wbudowana fotokomórka lub mikrofalowy czujnik obecności pozwalające osiągnąć jeszcze większe oszczędności energii



1200 i 800 lumenów, do 90lm/W



Trwałość 50 000 godzin



Oszczędność energii do 70% w porównaniu z oprawami ze źródłami TC-DD



Średnica 300 i 250 mm



Dostępna 3-godzinna wersja awaryjna



Wbudowana fotokomórka i czujnik obecności

Idealnie oświetla...



Strefy komunikacyjne



Wejścia do budynków



Przejścia podziemne



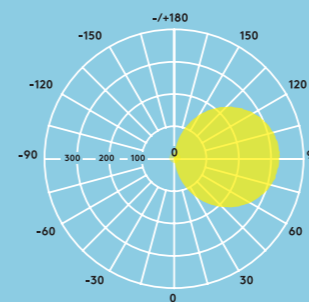
Klatki schodowe

Parametry świetlne

- 1200lm (13W), 90lm/W i 800lm (10W), 80lm/W
- 4000K, neutralna biała barwa LED
- Trwałość 50 000 godzin (@L70B50, Ta 25°C)
- Ra 80

Rozsył światła

Lara 1200lm
cd/klm ULOR: 50% DLOR: 50% LOR: 100%



Instalacja/Montaż

- Przeznaczona do montażu ściennego lub sufitowego
- Szybka i łatwa instalacja
- Odpowiednia do montażu w standardzie BESA

Materiały/Wykończenie

Obudowa: Poliwęglan
Klosz: Poliwęglan

Wbudowana fotokomórka i czujnik obecności

Zintegrowana fotokomórka sprawi, że Lara będzie świecić od zmierzchu do świtu. (Poziomy graniczne: poniżej ok. 20 lux - ON, powyżej ok. 30 lux - OFF).

Czujnik obecności zapewni działanie oprawy wtedy, kiedy światło jest naprawdę potrzebne. Zasięg wykrywania ruchu i czas oświetlenia są w pełni regulowane, czujnik światła dziennego regulowany dla natężeń z zakresu 2-50 lx.

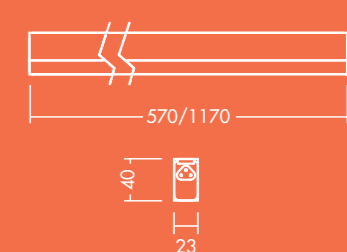
Jak zamawiać

Opis	Waga (Kg)	Kod SAP
LARA LED 250 800 840 WH	0.7	9666101
LARA LED 250 800 840 BLK	0.7	9666102
LARA LED 250 800 840 WH E3	0.9	9666103
LARA LED 250 800 840 BLK E3	0.9	9666104
LARA LED 300 1200 840 WH	1.1	9666105
LARA LED 300 1200 840 BLK	1.1	9666106
LARA LED 300 1200 840 WH E3	1.2	9666107
LARA LED 300 1200 840 BLK E3	1.2	9666108
LARA LED 250 800 840 MWS WH	0.7	9666109
LARA LED 250 800 840 MWS BLK	0.7	9666110
LARA LED 250 800 840 MWS WH E3	0.9	9666111
LARA LED 250 800 840 MWS BLK E3	0.9	9666112
LARA LED 300 1200 840 MWS WH	1.1	9666113
LARA LED 300 1200 840 MWS BLK	1.1	9666114
LARA LED 300 1200 840 MWS WH E3	1.2	9666115
LARA LED 300 1200 840 MWS BLK E3	1.2	9666116
LARA LED 250 800 840 PC WH	0.7	9666117
LARA LED 250 800 840 PC BLK	0.7	9666118
LARA LED 300 1200 840 PC BLK	1.1	9666119
LARA LED 300 1200 840 PC WH	1.1	9666120
Akcesoria		
LARA BEZEL TRIM SMALL 250 WH	0.2	9666121
LARA BEZEL TRIM LARGE 300 WH	0.2	9666122
LARA BEZEL TRIM SMALL 250 BLK	0.2	9666123
LARA BEZEL TRIM LARGE 300 BLK	0.2	9666124
LARA EYELID TRIM SMALL 250 BLK	0.2	9666125
LARA EYELID TRIM LARGE 300 BLK	0.3	9666126
LARA EYELID GRILLE TRIM SMALL 250 BLK	0.2	9666127
LARA EYELID GRILLE TRIM LARGE 300 BLK	0.3	9666128
LARA GRILLE TRIM SMALL 250 BLK	0.2	9666129
LARA GRILLE TRIM LARGE 300 BLK	0.3	9666130
LARA Tamperproof Screw Kit		9628612

MWS: Mikrofalowy czujnik obecności
BLK: czarna; WH: biała
E3: 3-godzinna wersja awaryjna
PC: Fotokomórka

Mike

znany również
jako belka LED
Mr. Minilux



Poznaj Mike'a Niezawodna i kompaktowa belka LED Mike zapewnia ogólne oświetlenie wnętrza

- Jednorodne i bezcieniowe linie świetlne dzięki dobrze zaprojektowanym zaślepkom
- Wysokiej jakości klosz gwarantuje równomierny rozsył światła bez widocznych diod
- Montaż indywidualnie lub w formie linii świetlnej
- W zestawie z przewodem zasilającym, zestawem montażowym, łącznikiem przewodowym i bezpośrednim



900 lm i
1800 lm, do
90 lm/W



Oszczędność
energii rzędu
40% w
porównaniu
z belkami
świetłowodowymi
T5



1170 mm
(1800 lm)
i 570 mm
(900 lm)

Idealnie oświetla...



Wnęki i
gzymsy



Szafki



Mieszkania

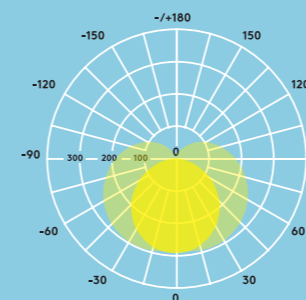
Parametry świetlne

- Trwałość 35 000 godzin (@L70B50, Ta 25° C)
- 900 lm (10 W), 1800 lm (18 W), 90 lm/W @ 4000 K
- Temperatura barwowa 3000 K, 4000 K
- Ra 80
- Tolerancja chromatyczna McAdam: 5

Rozsył światła

Mike alias Minilux LED II 1170 mm 1800 lm
cd/klm ULOR: 23% DLOR: 77% LOR: 100%

90lm/W



Instalacja/Montaż

- Przeznaczona do montażu nastrogowego
- Możliwość montażu indywidualnego lub ciągłego (maks. 10 belek).

Specyfikacja

- I klasa ochronności
- IP20
- IK02

Materiały/Wykończenie

Obudowa i klosz: dwukolorowy pryzmatyczny poliwęglan
Zaślepka: mleczny poliwęglan

Jak zamawiać

Opis	Waga (Kg)	Kod SAP
MINILUX2 LED900-L830 HF L570	0.17	96644485
MINILUX2 LED900-L840 HF L570	0.17	96644486
MINILUX2 LED1800-L830 HF L1170	0.29	96644483
MINILUX2 LED1800-L840 HF L1170	0.29	96644484

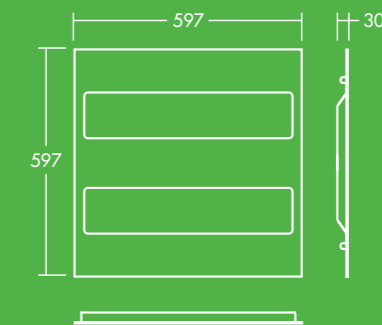
Części zamienne

MINILUX2 LED Accessory Kit/ Spare Parts	96628411
--	----------

830-3000K, 840-4000K

Monty

znany również
jako oprawa LED
do wbudowania
Mr. Moduline



Poznaj Monty'ego Oszczędna oprawa LED Monty zapewnia wysokiej jakości oświetlenie przy maksymalnej wydajności

- Moduł LED o wysokiej mocy i wydajna optyka dają optymalną skuteczność świetlną oprawy
- Instalacja w sufitach podwieszanych
- Dostępna 3-godzinna wersja awaryjna



3200
lumenów,
100lm/W



Trwałość
35 000 godzin



40 %
oszczędności
energii w
porównaniu ze
świetłówkami
T5

Idealnie oświetla...



Strefy
odpoczynku



Strefy
komunikacyjne

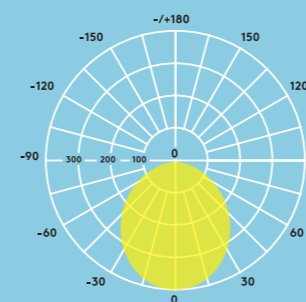
Parametry świetlne

- 3200lm (32W), 100lm/W
- Temperatura barwowa 3000K, 4000K
- Trwałość 35 000 godzin (@L70B50, Ta 25°C)
- Ra 80
- Tolerancja chromatyczna McAdam: 5

Rozsył światła

Monty alias Moduline 3200lm
cd/klm ULOR: 0% DLOR: 100% LOR: 100%

100lm/W



Instalacja/Montaż

- Przeznaczona do wbudowania w sufity podwieszane z widocznym profilem T
- Podłączenie przez kostkę zaciskową piano znajdującą się pod klapką szybkiego dostępu

Specyfikacja

- I klasa ochronności
- IP20
- IK02

Materiały/Wykończenie

Obudowa: stal malowana na biało
Klosz: Mleczno-pryzmatyczny panel PS

Jak zamawiać

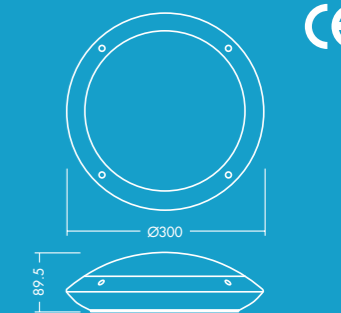
Opis	Waga (Kg)	Kod SAP
Moduline LED II 606 3200lm HF L830	3.0	22662551
Moduline LED II 606 3200lm HF L840	3.0	22662560
Wersja awaryjna		
Moduline LED II 606 3200lm HF L840 E3	3.4	22170104

830-3000K, 840-4000K

*Te zestawy nie są kompatybilne z wersją awaryjną

Tom

Okrągły plafon IP66



Poznaj Toma
Przeznaczony do pracy we wnętrzach i na zewnątrz, gotowy na wszystko.

- Zastępuje 2x18 W CFL
- Mleczny klosz gwarantuje równomierne oświetlenie i komfort wzrokowy
- 2 wersje: Standard (1200 lm) i Eyelid (900 lm)
- 2 kolory: biały (RAL 9010) i czarny (RAL 9005)
- Opcjonalnie: wbudowany mikrofalowy czujnik obecności zwiększający energooszczędność



900 i 1200 lumenów, do 67lm/W



Oszczędność do 50% w porównaniu z oprawami na świetlówki kompaktowe



Trwałość 30 000 godzin



Średnica 300 mm



Odporność na uderzenia IK08



Stopień ochrony IP66 pozwala na bezpieczne stosowanie na zewnątrz

Idealnie oświetla...



Przejścia podziemne



Wejścia do budynków



Klatki schodowe



Toalety i łazienki



Korytarze

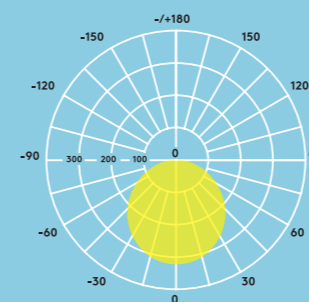
Parametry świetlne

- 1200 lm (18 W), 67 lm/W i 900 lm (18 W), 53 lm/W
- 4000 K, neutralna biała barwa LED
- Trwałość 30 000 godzin (@L70B50, Ta 25°C)
- Ra 80
- Kąt rozsyłu: 120°

Rozsył światła

Tom 1200 lm
cd/klm ULOR: 3% DLOR: 97% LOR: 100%

67lm/W



Instalacja/Montaż

- Przeznaczona do montażu ściennego i sufitowego
- Szybka i łatwa instalacja dzięki kostce zaciskowej piano do przewodów o przekroju do 2.5 mm²

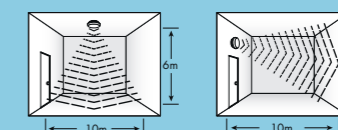
Specyfikacja

- II klasa ochronności
- IP66
- IK08

Materiały/Wykończenie Zasięg czujnika

Obudowa: ABS

Klosz: poliwęglan



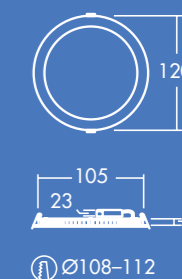
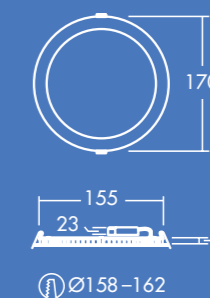
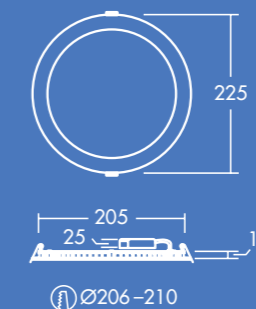
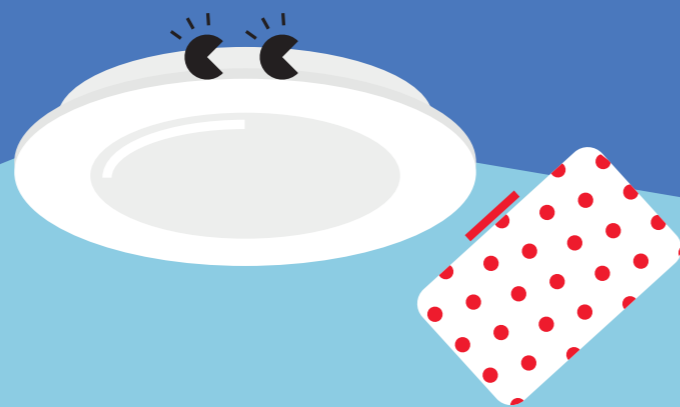
Regulacja

Czułość	10%, 50%, 75%, 100%
Czas	5 sek, 90 sek, 5 min, 15 min
lux	2 lux, 10 lux, 50 lux, wyłącz



Zoe

Niski downlight



Poznaj Zoe

Niska i elastyczna Zoe idealnie dopasowuje się do potrzeb

- Równomierne oświetlenie powierzchni
- Jedyne 12 mm wysokości oprawy sprawia, że pasuje do różnych typów sufitów
- Wybór 3000 K lub 4000 K w zależności od zastosowania
- Zastępuje konwencjonalne downlighty 1x18 W, 1x26 W and 2x18 W CFL i zapewnia do 50 % oszczędności energii
- Beznarzędziowy montaż



Dostępna w wersji 600, 900 i 1500 lumenów



Temperatury barwowe: 4000 K i 3000 K

Idealnie oświetla...



Korytarze



Recepcje



Biura i pokoje spotkań



Szkoły i uczelnie

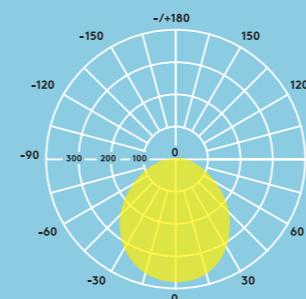
Parametry świetlne

- 600 lm (8 W), 900 lm (12 W) i 1500 lm (18 W), do 85 lm/W
- Temperatura barwowa: 4000 K i 3000 K
- Trwałość 25 000 godzin (@L70B50, Ta 25°C)
- Ra 80
- Tolerancja chromatyczna McAdam: 5

Rozsył światła

Zoe 900 lm
cd/klm ULOR: 0% DLOR: 100% LOR: 100%

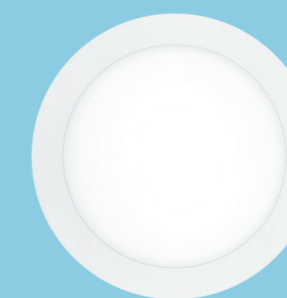
83 lm/W 



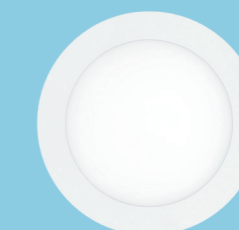
Jak zamawiać

Opis	Waga (Kg)	Kod SAP
ZOE LED DL 110 600 840	0.25	96666088
ZOE LED DL 160 900 840	0.40	96666089
ZOE LED DL 210 1500 840	0.55	96666090
ZOE LED DL 110 600 830	0.25	96666092
ZOE LED DL 160 900 830	0.40	96666093
ZOE LED DL 210 1500 830	0.55	96666094

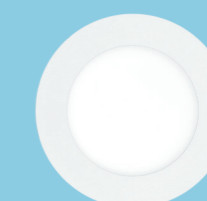
830-3000 K, 840-4000 K



1500lm



900lm



600lm

Instalacja/Montaż

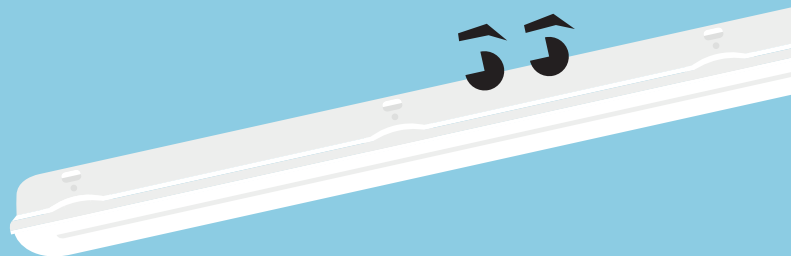
- Przeznaczona do wbudowania w sufity różnego typu

Specyfikacja

- II klasa ochronności
- IP44
- IK02

Materiały/Wykończenie

Obudowa: Białe aluminium
Klosz: poliwęglan



Kontakt

ZG Lighting Polska sp. z o.o.
Ul. Wołoska 9A
Bud. Platinum III
02-583 Warszawa
info.pl@zumtobelgroup.com
T +48 22 85 67 431



thorneco



THORNecoLED

ZG Lighting Polska sp. z o.o.
Ul. Jana Długosza 60
51-162 Wrocław
info.pl@zumtobelgroup.com
T +48 71 33 66 026



thorneco

ZG Lighting Polska sp. z o.o.
Ul. Kobylepole 8
61-304 Poznań
info.pl@zumtobelgroup.com
T +48 61 65 31 310

thorn-eco.com

Thorn Lighting stale rozwija i udoskonala swoje produkty. Wszelkie opisy, ilustracje, rysunki i specyfikacje przedstawiają jedynie ogólną charakterystykę i nie mogą stanowić części żadnej umowy. Firma zastrzega sobie prawo do zmiany specyfikacji bez uprzedzenia. Wszystkie produkty są dostarczane przez firmę zgodnie z Ogólnymi Warunkami Sprzedaży, kopię których można otrzymać na życzenie. Wszystkie miary podane są w milimetrach, a wagi w kilogramach, jeśli inaczej nie stwierdzono.

Data publikacji: 03/2017



**Pięcioletnia
gwarancja**

thornlighting.co.uk/warranty

