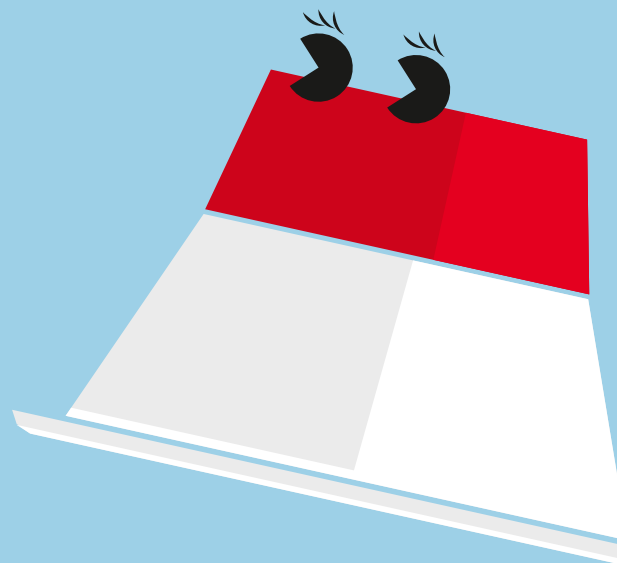
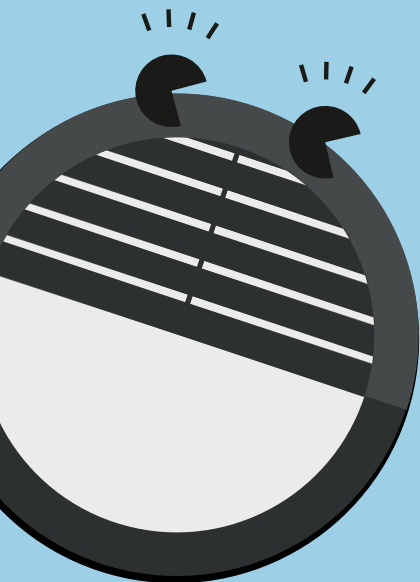


THORN



Economical LED lighting



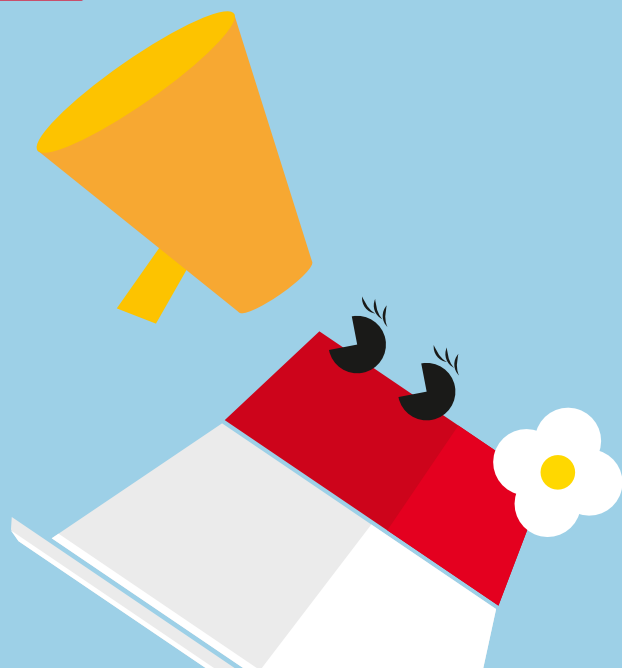


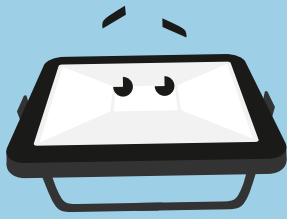
La famiglia

Vi presentiamo la nostra migliore gamma di apparecchi economici a LED. E' l'ideale per la sostituzione di apparecchi analoghi con sorgenti luminose tradizionali – dall'industria agli uffici agli esterni. Facili da installare, di maggior durata e risparmio energetico, vi troverete subito benissimo.

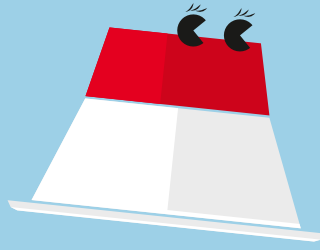
5

Cinque anni di garanzia





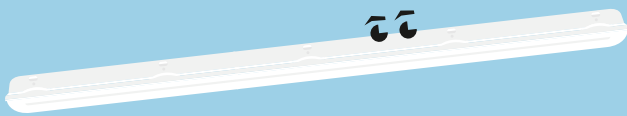
Alice
Proiettore LED



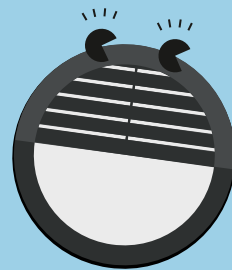
Amy
Downlight
LED ad incasso



Emma
Reglette LED



Julie
Apparecchio LED IP65



Lara
Plafoniera
tonda IP65



Mike
Reglette LED



Monty
Apparecchio
LED ad incasso



Tom
Plafoniera
tonda IP66



Zoe
Downlight piatto

Alice

Proiettore LED

Alice
Robusta e luminosa,
Alice è affidabile
indipendentemente dal
tempo

- 5 diversi pacchetti lumen da 10W a 100W
- Molto leggero, compatto per una facile progettazione
- La staffa di montaggio universale consente il montaggio a soffitto o parete con la possibilità di inclinazione verso l'alto o verso il basso
- Pre-cablato con cavo di alimentazione



800, 1600,
2400, 4000 e
8000 lumen



Risparmio
energetico
fino al 70 %
comparato
ai proiettori
alogeni



IP65 per
applicazioni
in esterni



Resistenza
agli urti IK08

Ideale per...



Giardini



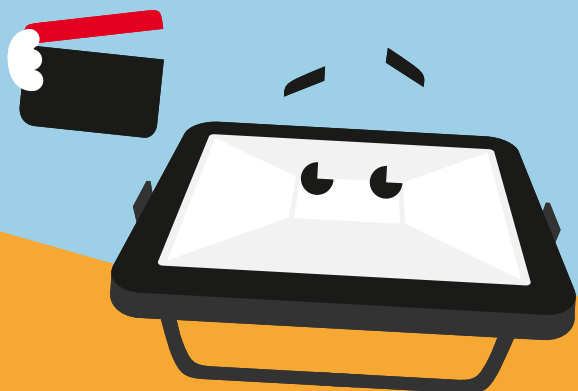
Parcheggi



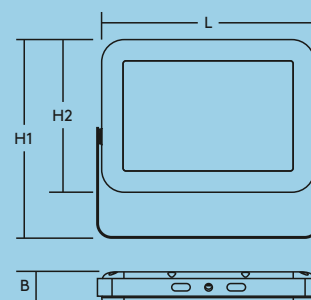
Facciate

Sorgente luminosa

- 800lm (10W), 80lm/W, 1600lm (20W), 80lm/W, 2400lm (30W), 80lm/W, 4000lm (50W), 80lm/W, 8000lm (100W), 80lm/W
- 4000K LED bianco neutro
- Durata: 35 000 ore (@L70B50, Ta 25 °C)
- CRI80



	L	B	H1	H2
ALICE LED FL IP65 10W 840	130	26	126	92
ALICE LED FL IP65 20W 840	180	31	169	130
ALICE LED FL IP65 30W 840	180	31	169	130
ALICE LED FL IP65 50W 840	290	41	270	208
ALICE LED FL IP65 100W 840	360	42	331	268



Distribuzione luminosa

Alice 2400lm (30 W)

cd/klm ULOR: 0 % DLOR: 100 % LOR: 100 %

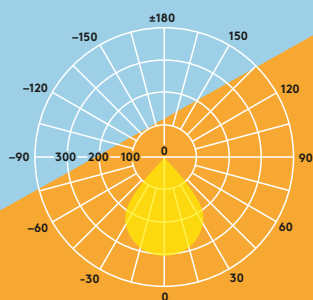


Tabella referenze

Descrizione	Peso (kg)	Codice SAP
ALICE LED FL IP65 10W 840	0,4	96666073
ALICE LED FL IP65 20W 840	0,75	96628836
ALICE LED FL IP65 30W 840	0,75	96666074
ALICE LED FL IP65 50W 840	2,45	96666075
ALICE LED FL IP65 100W 840	3,8	96666076

Installazione/ Montaggio

- Idoneo per montaggio a soffitto e parete
- Installazione facile e veloce
- Precablato con cavo di alimentazione con terminali liberi da 1 mm². Lunghezza cavo 100 cm per proiettori 50 e 100 W e 30 cm per proiettori da 10, 20 e 30 W

Materiali/ Finitura

Vetro: Temprato
Riflettore: Alluminio
Corpo in alluminio pressofuso
Viti: Acciaio inox

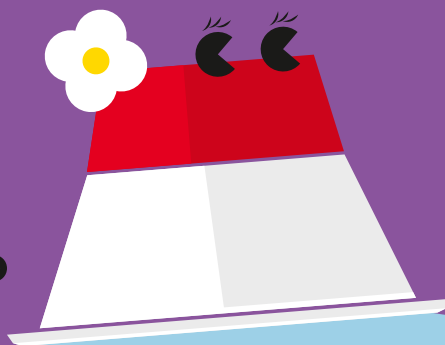


Specifiche

- Classe I
- IP65
- IK08

Amy

Downlight LED ad incasso



Amy

Amy è la soluzione ideale per una vasta gamma di applicazioni, con la sua estetica semlice e gradevole

- Output consistente senza ombre
- Sostituzione dei downlight tradizionali con fluorescente compatta 1 x 18 W, 1 x 26 W, 2 x 18 W o 2 x 26 W
- Scelta tra 3000 K o 4000 K per soddisfare tutte le esigenze applicative
- Corpo in alluminio termicamente ottimizzato, imbutito



800–2000 lumen, fino a 95lm/W



Durata 50 000 ore



Risparmio energetico fino all' 80 % comparato ai downlights fluorescenti compatti



Foro 105, 150 e 200 mm



Versione emergenza 3h disponibile

Ideale per...



Corridoi



Reception



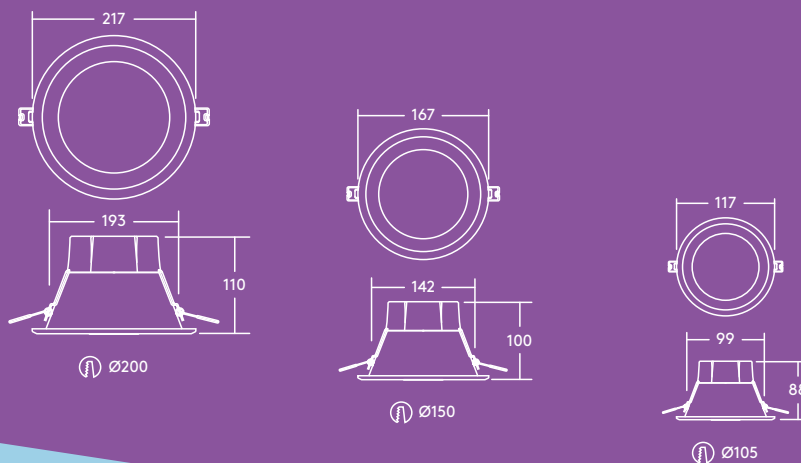
Uffici e sale riunioni



Scuole e università

Sorgente luminosa


- Durata 50 000 ore (@L70B50, Ta 25°C)
- 800lm (9 W), 1000lm (12W), 1500lm (16 W), 2000lm (21W), fino a 95lm/W
- Temperatura colore : 4000 K e 3000 K
- CRI80
- McAdams (iniziale): 4 step

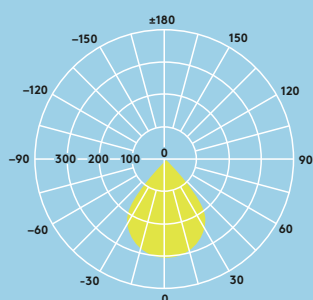


Distribuzione luminosa

Amy LED 2000lm

cd/klm ULOR: 0 % DLOR: 100 % LOR: 100 %

95 lm/W  



Installazione/ Montaggio

Amy LED può essere installato in una vasta gamma di controsoffitti da 2 a 20 mm di spessore (AMY 150 e 200 LED DL) o da 2 a 15 mm di spessore (AMY 100 LED DL).

Materiali/ Finitura

Corpo: Alluminio, bianco
Diffusore: Policarbonato

Specifiche

- Classe I
- IP20
- IK02

Tabella referenze

Descrizione	Peso (kg)	Codice SAP
AMY 100 LED DL 800 830	0,18	96665583
AMY 100 LED DL 800 840	0,18	96665584
AMY 150 LED DL 1000 830	0,26	96628352
AMY 150 LED DL 1000 840	0,26	96628353
AMY 150 LED DL 1500 830	0,26	96665585
AMY 150 LED DL 1500 840	0,26	96665586
AMY 200 LED DL 2000 830	0,36	96665587
AMY 200 LED DL 2000 840	0,36	96665588
Versioni Emergenza		
AMY 150 LED DL 1000 830 E3	0,66	96665848
AMY 150 LED DL 1000 840 E3	0,66	96665849
AMY 150 LED DL 1500 830 E3	0,66	96665844
AMY 150 LED DL 1500 840 E3	0,66	96665845
AMY 200 LED DL 2000 830 E3	0,76	96665846
AMY 200 LED DL 2000 840 E3	0,76	96665847

830-3000K, 840-4000K

Emma

Reglette LED



Emma

Elegante e sofisticata,
Emma è utilizzabile in
numerosi casi

- Sostituzione diretta delle reglette convenzionali sia nelle prestazioni che nella lunghezza
- Affidabile tecnologia LED integrata, che garantisce un'installazione senza manutenzione e lunga durata
- Illuminazione omogenea
- Design elegante: profilo sottile e leggero
- Alta efficienza fino a 120 lm/W – oltre alle richieste normative
- Staffe di montaggio flessibili per tutte le interdistanze di fori di fissaggio
- Facile da installare grazie ad un comodo vano posteriore che semplifica l'accesso al morsetto di alimentazione



4000 e 6000
lumen, fino a
120 lm/W



Durata
50 000 ore



Risparmio
energetico
fino al 50 %
comparato
alle reglette
fluorescenti



1500 mm
(6000 lm)
e 1200 mm
(4000 lm)



Resistenza agli
urti IK08

Ideale per...



Aree relax



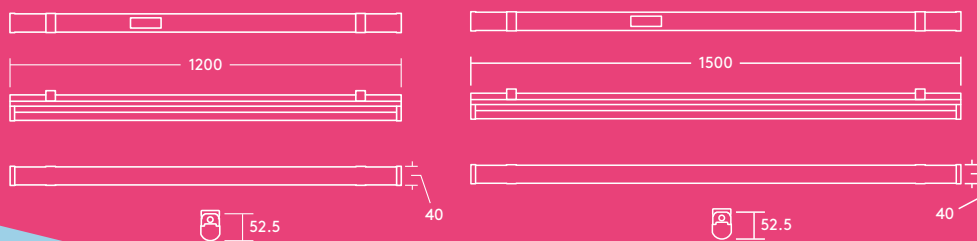
Corridoi, zone di
collegamento



Illuminazione di
nicchie

Sorgente luminosa

- 4000 lm (35 W), 115 lm/W e 6000 lm (50 W), 120 lm/W
- 4000 K LED bianco neutro
- 50 000 ore di durata (@L70B50, Ta 25 °C)
- CRI80
- McAdam (iniziale): 5 step



Distribuzione luminosa

Emma 4000lm

cd/klm ULOR: 11% DLOR: 89% LOR: 100%

120 lm/W

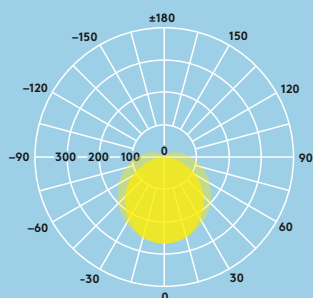


Tabella referenze

Descrizione	Peso (kg)	Codice SAP
EMMA LED 1200 4000 840	0,8	96666098
EMMA LED 1500 6000 840	1,2	96666099
Accessori		
EMMA LED SUSPENSION KIT		96628615

Installazione/ Montaggio

- Montaggio su superficie con relative staffe di montaggio (incluse)
- Montaggio a sospensione con kit di sospensione (opzionale)

Materiali/ Finitura

Corpo: Alluminio
 Diffusore: PC, bianco opalino
 Testate di chiusura: PC, bianco (RAL 9016)
 Clip soffitto: Acciaio inox

Specifiche

- Classe I
- IP20
- IK08



Julie

Apparecchio LED IP65



Julie

Julie è la scelta ottimale per applicazioni in ambito industriale e commerciale, data la sua robustezza

- Alta qualità, illuminazione a risparmio energetico in ambienti umidi e polverosi
- Diffusore opale di alta qualità per illuminazione uniforme
- Ideale per sostituzioni e progetti di riqualificazione
- Versione CONNECT con connettore veloce per installazioni rapide disponibile
- 1800 lm (20 W), 4000 lm (40 W), 6000 lm (60 W), fino a 100 lm/W
- Temperatura colore 4000 K



IP65:
Stagno alla polvere e all'acqua



Risparmio energetico
fino al 60 % comparato ai fluorescenti T8



Lunghezza
632 mm, 1232 mm e 1532 mm



Resistenza agli urti IK08



Versione emergenza 3h disponibile



Durata
50 000 ore

Ideale per...



Parcheggi



Laboratori



Sottopassi



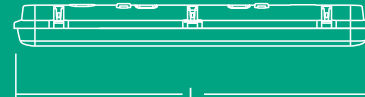
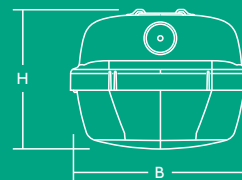
Depositi

Sorgente luminosa

- Durata 50 000 ore (@L70B50, Ta 25 °C)
- 1800 lm (20 W), 4000 lm (40 W), 6000 lm (60 W), fino a 100 lm/W
- Temperatura colore 4000 K
- CRI 80
- McAdams (iniziale): 4 step

L B H

JULIE 600 LED IP65 1800	632	103	78
JULIE 1200 LED IP65 4000	1232	103	78
JULIE 1500 LED IP65 4000	1532	85	71
JULIE 1500 LED IP65 6000	1532	103	78



Distribuzione luminosa

Julie LED 6000lm

cd/klm ULOR: 8 % DLOR: 92 % LOR: 100 %

100lm/W

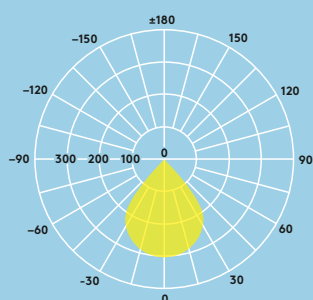


Tabella referenze

Descrizione	Peso (kg)	Codice SAP
★ JULIE 600 LED IP65 1800 840	1,20	96628548
JULIE 1200 LED IP65 4000 840	1,50	96665577
JULIE 1500 LED IP65 4000 840	1,56	96628396
JULIE 1500 LED IP65 6000 840	1,95	96665580
JULIE 1200 LED IP65 4000 840 CONNECT	1,56	96665578
JULIE 1500 LED IP65 6000 840 CONNECT	1,95	96665581
Versioni Emergenza		
JULIE 1200 LED IP65 4000 840 E3	1,90	96665579
JULIE 1500 LED IP65 4000 840 E3	1,96	96628397
JULIE 1500 LED IP65 6000 840 E3	2,35	96665582
Pezzi di ricambio		
JULIE LED Standard Accessory Kit (SPARE parts)		96628409

CONNECT: con connettore rapido AAG STUCCHI

★ Nuovo

Installazione/ Montaggio

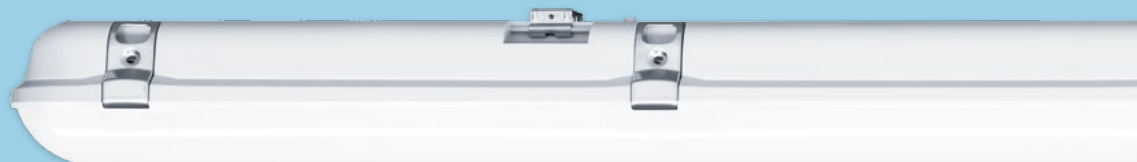
Montaggio su superficie.
Si possono applicare viti autofilettanti in acciaio inox 4 x 10 mm (non incluse) per evitare l'apertura non autorizzata dell'apparecchio.

Materiali/ Finitura

Corpo: Policarbonato
Diffusore:
Policarbonato opale
Staffa: Acciaio inox

Specifiche

- Classe I
- IK08
- IP65



Lara

Plafoniera tonda IP65



Lara

Disponibile in varie versioni, Lara è la scelta ideale per installazioni indoor e outdoor

- 1200 lm LED (sostituzione diretta delle 2D 1×28 W) e 800 lm LED (sostituzione diretta delle 2D 1×16 W)
- Il diffusore smerigliato garantisce un effetto luminoso omogeneo con comfort visivo
- IP65 per applicazioni in esterni
- Corpo robusto fino ad una resistenza all'urto IK08
- 4 accessori decorativi opzionali: cornice, palpebra, griglia a palpebra e griglia
- 2 Colori: bianco (RAL 9003) e nero (RAL 9011)
- Opzionale: Fotocellula integrata o sensore di presenza a microonde per rendere massimo il risparmio energetico



1200 e 800 lumen, fino a 90 lm/W



Fotocellula integrata o sensore di presenza



Risparmio energetico fino al 70% comparato agli apparecchi con lampade 2D



Durata 50 000 ore



Diametro 300 e 250 mm



Versione emergenza 3h disponibile

Ideale per...



Corridoi, zone di collegamento



Aree di ingresso pubbliche



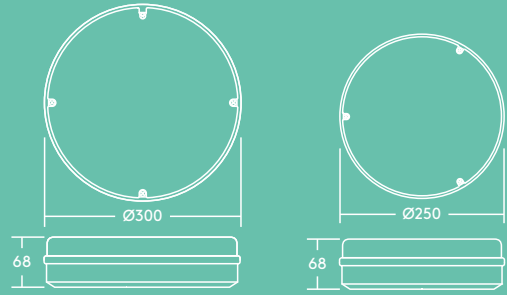
Sottopassaggi



Vani scala

Sorgente luminosa

- 1200 lm (13 W), 90 lm/W e 800 lm (10 W), 80 lm/W
- 4000 K LED bianco neutro
- 50 000 ore di durata (@L70B50, Ta 25 °C)
- CRI 80



Bezel trim BLK

Bezel trim WH

Eyelid trim

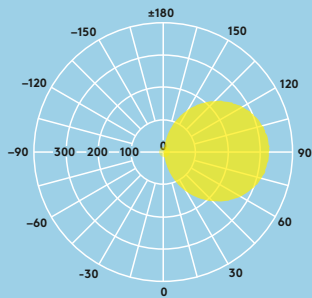
Eyelid grille trim

Grille trim

Distribuzione luminosa

Lara 1200 lm

cd/klm ULOR: 50 % DLOR: 50 % LOR: 100 %



Installazione/ Montaggio

- Idoneo per montaggio a parete o soffitto
- Installazione facile e veloce
- Idoneo per fissaggio BESA

Materiali/ Finitura

Corpo: Policarbonato
Diffusore: Policarbonato

Fotocellula integrata & sensore di presenza

L'opzione fotocellula integrata di Lara consente l'accensione dal tramonto all'alba.

(Funzionamento: appross. 20 lux ON, appross. 30 lux OFF).

L'opzione con sensore a microonde di Lara garantirà illuminazione solo quando necessario. Il campo di rilevamento del rilevatore di movimento e la durata sono completamente regolabili, con il beneficio aggiuntivo di un sensore luce diurna per livelli di illuminamento tra 2 e 50 lux.

Tabella referenze

Descrizione	Peso (kg)	Codice SAP
LARA LED 250 800 840 WH	0,7	96666101
LARA LED 250 800 840 BLK	0,7	96666102
LARA LED 250 800 840 WH E3	0,9	96666103
LARA LED 250 800 840 BLK E3	0,9	96666104
LARA LED 300 1200 840 WH	1,1	96666105
LARA LED 300 1200 840 BLK	1,1	96666106
LARA LED 300 1200 840 WH E3	1,2	96666107
LARA LED 300 1200 840 BLK E3	1,2	96666108
LARA LED 300 1000 840 BEZEL TRIM WH	1,3	96628900
LARA LED 250 800 840 MWS WH	0,7	96666109
LARA LED 250 800 840 MWS BLK	0,7	96666110
LARA LED 250 800 840 MWS WH E3	0,9	96666111
LARA LED 250 800 840 MWS BLK E3	0,9	96666112
LARA LED 300 1200 840 MWS WH	1,1	96666113
LARA LED 300 1200 840 MWS BLK	1,1	96666114
LARA LED 300 1200 840 MWS WH E3	1,2	96666115
LARA LED 300 1200 840 MWS BLK E3	1,2	96666116
LARA LED 250 800 840 PC WH	0,7	96666117
LARA LED 250 800 840 PC BLK	0,7	96666118
LARA LED 300 1200 840 PC BLK	1,1	96666119
LARA LED 300 1200 840 PC WH	1,1	96666120
Accessori		
LARA BEZEL TRIM SMALL 250 WH	0,2	96666121
LARA BEZEL TRIM LARGE 300 WH	0,2	96666122
LARA BEZEL TRIM SMALL 250 BLK	0,2	96666123
LARA BEZEL TRIM LARGE 300 BLK	0,2	96666124
LARA EYELID TRIM SMALL 250 BLK	0,2	96666125
LARA EYELID TRIM LARGE 300 BLK	0,3	96666126
LARA EYELID GRILLE TRIM SMALL 250 BLK	0,2	96666127
LARA EYELID GRILLE TRIM LARGE 300 BLK	0,3	96666128
LARA GRILLE TRIM SMALL 250 BLK	0,2	96666129
LARA GRILLE TRIM LARGE 300 BLK	0,3	96666130
LARA Tamperproof Screw Kit		96628612

MWS: Sensore di presenza a microonde
BLK: nero; WH: bianco

E3: emergenza 3 ore
PC: Fotocellula

Mike

o reglette LED
Mr. Minilux
Reglette LED



Mike
Reglette LED
affidabile e compatta,
Mike è l'ideale per
un'illuminazione
ambientale

- Illuminazione continua priva di ombre grazie al design delle testate di chiusura
- Il diffusore di alta qualità garantisce un'illuminazione uniforme senza macchie
- Si può montare singolarmente o in fila continua
- Fornito completo di starter, kit di montaggio, connettore e interconnettore



900 lm e
1800 lm, fino a
90 lm/W



Risparmio
energetico
del 40 %
comparato ai
fluorescenti T5



1170 mm
(1800 lm)
e 570 mm
(900 lm)

Ideale per...



Illuminazione di
nicchie



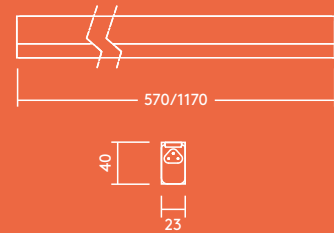
Illuminazione di
armadi



Residenziale


Sorgente luminosa

- Durata 35000 ore (@L70B50, Ta 25 °C)
- 900lm (10W), 1800lm (18W), 90lm/W @ 4000K
- Temperatura colore 3000K, 4000K
- CRI 80
- McAdams (iniziale): 5 step



Distribuzione luminosa

Mike alias Minilux LED II 1170 mm 1800lm
cd/klm ULOR: 23% DLOR: 77% LOR: 100%

90lm/W 

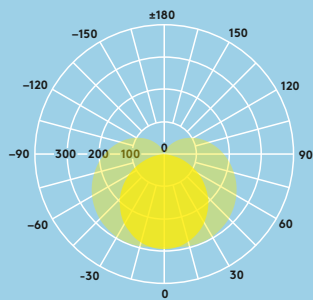


Tabella referenze

Descrizione	Peso (kg)	Codice SAP
Mike MINILUX2 LED900-L830 HF L570	0,17	96644485
Mike MINILUX2 LED900-L840 HF L570	0,17	96644486
Mike MINILUX2 LED1800-L830 HF L1170	0,29	96644483
Mike MINILUX2 LED1800-L840 HF L1170	0,29	96644484
Parti di ricambio		
Mike MINILUX2 LED Spare Mount Kit/ Spare Parts		96628411

830-3000K, 840-4000K

Installazione/ Montaggio

- Idoneo per montaggio su superficie
- L'apparecchio può essere montato singolarmente o in fila continua (max. 10 reglette)

Materiali/ Finitura

Corpo e diffusore:
Policarbonato estruso a due colori

Testata di chiusura:
Policarbonato opale

Specifiche

- Classe I
- IP20
- IK02

Monty

o Mr. Moduline
apparecchio LED
ad incasso

Apparecchio LED
ad incasso

Monty

Monty è un economico
apparecchio a LED per
un' illuminazione di
qualità con la massima
efficienza

- Modulo LED ad alta potenza con ottiche ad alte prestazioni per una massima efficienza
- Installazione in appoggio
- Versione emergenza 3h disponibile



3200 lumen,
100lm/W



Durata
35 000 ore



Risparmio
energetico
del 40 %
comparato ai
fluorescenti T5

Ideale per...



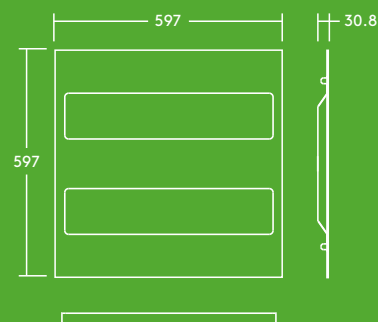
Aree relax



Corridoi, zone di
collegamento

Sorgente luminosa

- 3200 lm (32 W), 100 lm/W
- Temperatura colore 3000 K, 4000 K
- 35 000 ore di durata (@L70B50, Ta 25 °C)
- CRI 80
- McAdam (iniziale): 5 step



Distribuzione luminosa

Monty alias Moduline 3200lm

cd/klm ULOR: 0 % DLOR: 100 % LOR: 100 %

100lm/W

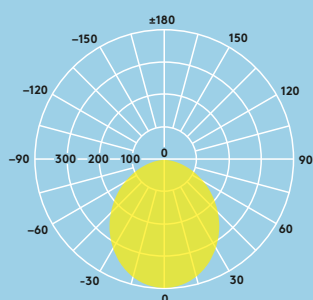


Tabella referenze

Descrizione	Peso (kg)	Codice SAP
Monty Moduline LED II 606 3200lm HF L830	3,0	22662551
Monty Moduline LED II 606 3200lm HF L840	3,0	22662560
Versione Emergenza		
Monty Moduline LED II 606 3200lm HF L840 E3	3,4	22170104
Accessori		
OMEGA LED SURFACE MTG KIT 597		96241603
SLIM SURFACE MOUNT KIT 597X597*		96628003

830-3000K, 840-4000K

*Questi kit non sono disponibili con apparecchi in emergenza

Installazione/ Montaggio

- Idoneo per installazione ad incasso in appoggio in controsoffitti standard con struttura a T a vista.
- Connessione elettrica tramite morsettiera a innesto rapido dietro al vano di accesso.

Materiali/ Finitura

Corpo:
lamiera verniciato bianco

Diffusore:
Pannello PS opale prismatico

Specifiche

- Classe I
- IP20
- IK02

Tom

Plafoniera tonda IP66



Tom Comfortevole sia indoor che outdoor, è pronto a tutto

- Sostituzione diretta delle CFL 2 x 18 W
- Il diffusore satinato garantisce un effetto luminoso omogeneo e comfort visivo
- 2 design: Standard (1200 lm) e Eyelid (900 lm)
- 2 colori: Bianco (RAL 9010) e nero (RAL 9005)
- Opzionale: Sensore di presenza a microonde integrato per rendere massimo il risparmio energetico



900 e 1200
lumen, fino a
67 lm/W



Risparmio
energetico
fino al 50 %
comparato
agli apparecchi
con CFL



IP66 per
applicazioni in
esterni



Durata
30 000 ore



300 mm di
diametro



Resistenza
agli urti IK08



Ideale per...



Corridoi, zone di
collegamento



Ingressi in
spazi pubblici



Vani scala



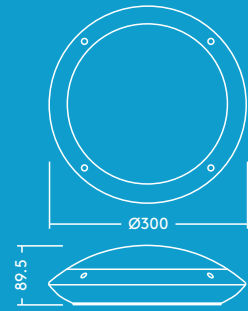
Sottopassaggi



Bagni

Sorgente luminosa

- 1200 lm (18 W), 67 lm/W e 900 lm (18 W), 53 lm/W
- 4000 K LED bianco neutro
- Durata di 30 000 ore (@L70B50, Ta 25 °C)
- CRI 80
- Angolo di apertura: 120°



Distribuzione luminosa

Tom 1200lm

cd/klm ULOR: 3% DLOR: 97% LOR: 100%

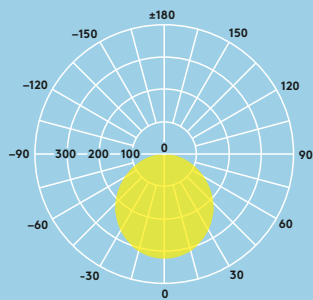


Tabella referenze

Descrizione	Peso (kg)	Codice SAP
TOM LED 300 1200 840 WH	0,6	96666080
TOM LED 300 1200 840 BLK	0,6	96666081
TOM LED 300 1200 840 MWS WH	0,6	96666082
TOM LED 300 1200 840 MWS BLK	0,6	96666083
TOM LED EYE 300 900 840 WH	0,6	96666084
TOM LED EYE 300 900 840 BLK	0,6	96666085
TOM LED EYE 300 900 840 MWS WH	0,6	96666086
TOM LED EYE 300 900 840 MWS BLK	0,6	96666087

MWS: Sensore microonde

BLK: nero; WH: bianco

EYE: Palpebra

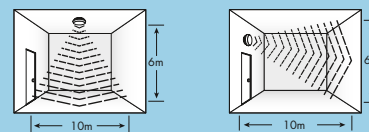
Installazione/ Montaggio

- Idoneo per montaggio a parete o soffitto
- Installazione facile e veloce grazie alla morsettiera a innesto rapido per cavi fino a 2,5mm²

Materiali/ Finitura

Corpo: ABS
Diffusore: Policarbonato

Campo di rilevamento sensore



Specifiche

- Classe II
- IP66
- IK08

Controllabilità

Sensibilità	10%, 50%, 75%, 100%
Tempo	5 sec, 90 sec, 5 min, 15 min
lux	2 lux, 10 lux, 50 lux, disattivare

Zoe

Downlight piatto



Zoe Sottile e adattabile, Zoe è adatto alle esigenze di tutti i giorni

- Superficie luminosa uniforme
- Altezza prodotto solo 12 mm: adattabile a vari tipi di soffitto
- Scelta di 3000 K o 4000 K per le diverse esigenze applicative
- Sostituisce i downlight tradizionali con CFL 1 x 18 W, 1 x 26 W e 2 x 18 W consentendo fino al 50 % di risparmio energetico
- Installazione senza utensili



1500lm

900lm

600lm



Disponibile nelle versioni 600, 900 e 1500 lumen



Fino ad un 50% di energia risparmiata rispetto alle sorgenti fluorescenti compatte



IP44: protetto contro gli spruzzi d'acqua e i corpi solidi superiori ad 1 mm



foro di montaggio 110, 160 e 210 mm

Ideale per...



Reception



Corridoi, zone di collegamento



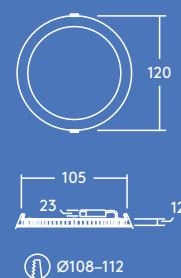
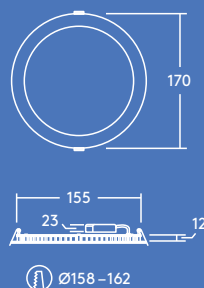
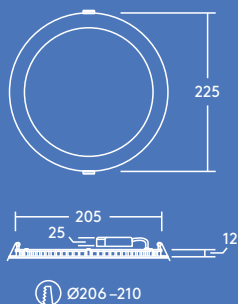
Uffici e sale riunioni



Scuole e università

Sorgente luminosa

- 600lm (8W), 900lm (12W) e 1500lm (18W), fino a 85lm/W
- Temperatura colore: 4000 K e 3000 K
- 35000 ore di durata (@L70B50, Ta 25 °C)
- CRI 80
- McAdam (iniziale): 4 step



Distribuzione luminosa

Zoe 900lm

cd/klm ULOR: 0% DLOR: 100% LOR: 100%

83lm/W

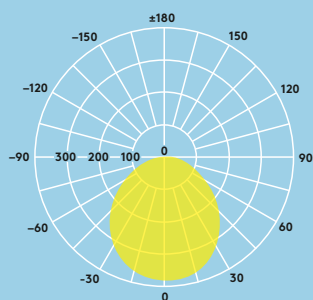


Tabella referenze

Descrizione	Peso (kg)	Codice SAP
ZOE LED DL 110 600 840	0,25	96666088
ZOE LED DL 160 900 840	0,40	96666089
ZOE LED DL 210 1500 840	0,55	96666090
ZOE LED DL 110 600 830	0,25	96666092
ZOE LED DL 160 900 830	0,40	96666093
ZOE LED DL 210 1500 830	0,55	96666094

830-3000K, 840-4000K

Installazione/ Montaggio

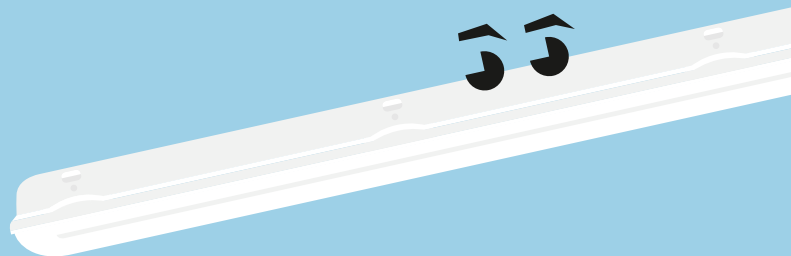
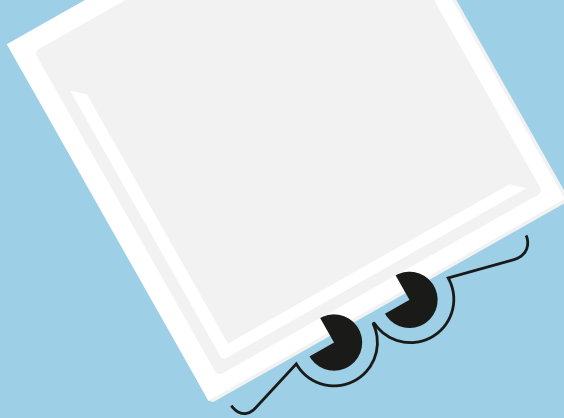
- Installazione ad incasso in svariate tipologie di soffitto
- Facile installazione grazie a una scatola di connessione esterna per cablaggio passante

Materiali/ Finitura

Corpo: Alluminio bianco
Diffusore: PS

Specifiche

- Classe II
- IP44
- IK02



Contatto

ZG Lighting s.r.l. socio unico
Sede legale ed amministrativa
I-39040 Varna (BZ)
Via Isarco 1/B
info.it@zumtobelgroup.com
T +39 0472 273 300
F +39 0472 837 551



thorneco



THORNecoLED



thorneco

Sedi operative
I-20124 Milano (MI)
Via G.B. Pirelli 26
info.it@zumtobelgroup.com
T +39 02 667 451

I-40057 Cadriano di G. (BO)
Via G. Di Vittorio 2
info.it@zumtobelgroup.com
T +39 051 763 391

I-00199 Roma (RM)
Viale Somalia 33
info.it@zumtobelgroup.com
T +39 06 865 803 61

thorn-eco.com

Thorn Lighting sviluppa e migliora costantemente i suoi prodotti. Tutte le descrizioni, illustrazioni, disegni e specifiche di questa pubblicazione illustrano solo particolari generici e non rappresentano parte di alcun contratto. Si riserva il diritto di modificare le specifiche senza preavviso o annuncio pubblico. Tutti i prodotti forniti dalla società sono soggetti alle Condizioni Generali di Vendita della stessa, una copia delle quali è disponibile su richiesta. Tutte le misure sono in millimetri e i pesi in chilogrammi salvo diversa indicazione.

Data di pubblicazione: 10/2017

