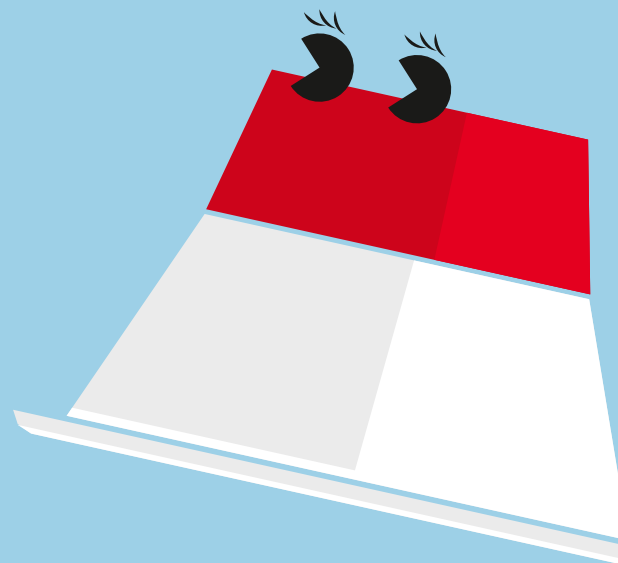
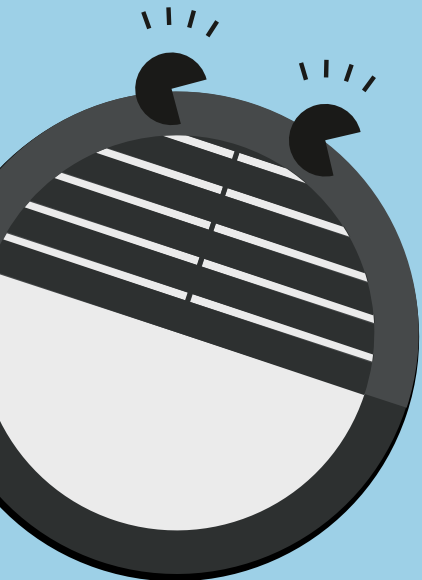




# THORN



Economical LED lighting







# Découvrez la famille THORNeco

Une nouvelle famille de luminaires LED économiques. Ils remplaceront de façon optimum des produits à sources traditionnelles dans l'industrie, le tertiaire et jusqu'aux espaces extérieurs. Facile d'installation, résistante et à faible consommation d'énergie, vous adopterez la famille THORNeco sans délai.

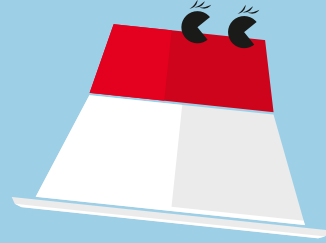
5

Cinq ans de garantie





**Alice**  
Projecteur LED



**Amy**  
Downlight LED



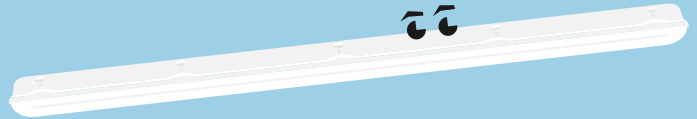
**Lara**  
Hublot LED plat



**Mike**  
Réglette LED



**Emma**  
Réglette LED



**Julie**  
Étanche LED IP65



**Tom**  
Hublot LED IP66



**Zoe**  
Downlight LED extra-plat

# Alice

## Projecteur LED

### Résistante et brillante, Alice adore affronter les éléments extérieurs

- 5 flux lumineux de 800 à 8000 lm pour le remplacement des projecteurs halogènes
- Léger, compact et simple
- La fourche permet la fixation ainsi que l'inclinaison vers le haut ou vers le bas
- Livré pré-câblé



800, 1600,  
2400, 4000 et  
8000 lm



Jusqu'à 70 %  
d'économies  
d'énergie par  
rapport aux  
projecteurs  
halogènes



Protection  
pour une  
utilisation à  
l'extérieur



Résistance aux  
chocs

### Idéal pour...



Jardins



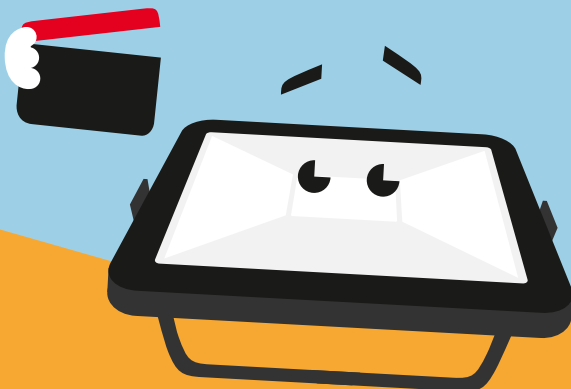
Parkings



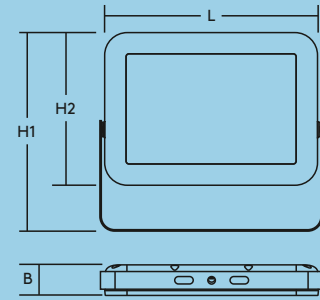
Façades de  
bâtiments

### Informations LED

- 800 lm (10 W), 1600 lm (20 W), 2400 lm (30 W), 4000 lm (50 W), 8000 lm (100 W), efficacité jusqu'à 80 lm/W
- LED blanc neutre 4000 K
- Durée de vie 35 000 heures (L70B50@25 °C)
- IRC 80



	L	B	H1	H2
ALICE LED FL IP65 10 W 840	130	26	126	92
ALICE LED FL IP65 20 W 840	180	31	169	130
ALICE LED FL IP65 30 W 840	180	31	169	130
ALICE LED FL IP65 50 W 840	290	41	270	208
ALICE LED FL IP65 100 W 840	360	42	331	268

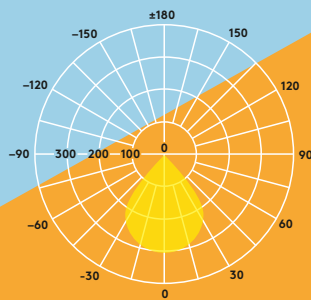


## Photométrie

### Alice 2400lm (30 W)

cd/klm ULOR: 0 % DLOR: 100 % LOR: 100 %

80 Llm/W



## Données commerciales

Désignation	Poids (kg)	Code SAP
ALICE LED FL IP65 10 W 840	0,4	96666073
ALICE LED FL IP65 20 W 840	0,75	96628836
ALICE LED FL IP65 30 W 840	0,75	96666074
ALICE LED FL IP65 50 W 840	2,45	96666075
ALICE LED FL IP65 100 W 840	3,8	96666076

### Installation / Montage

- Montage au mur ou au sol
- Installation aisée et rapide
- Possibilité d'orienter le projecteur
- Avec câble monté d'origine à conducteurs de 1 mm<sup>2</sup> de section, extrémités non préparées, longueur de câble : 1000 mm (projecteurs 50 W & 100 W) et 300 mm (projecteurs 10 W, 20 W & 30 W)

### Matériaux / Finitions

Verre : verre trempé  
 Réflecteur : aluminium  
 Corps : fonte aluminium peint  
 Fourche : fonte aluminium peint  
 Visserie : acier inoxydable

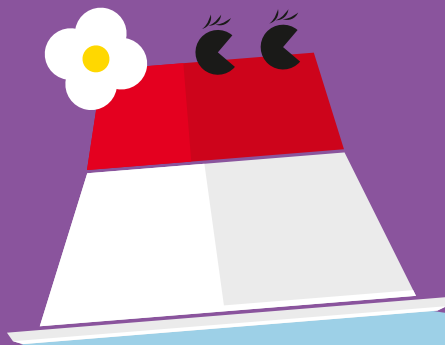


### Caractéristiques

- Classe électrique I
- IP65
- IK08

# Amy

## Downlight LED



Avec son look simple,  
Amy s'adaptera à tous  
les environnements

- Flux lumineux uniforme et homogène
- Remplacement des downlights avec lampes fluocompactes 1×18 W, 1×26 W, 2×18 W ou 2×26 W
- Choix de température de couleur entre 3000 K et 4000 K selon l'application
- Corps en aluminium avec une optimisation thermique



De 800 à  
2000 lm  
et jusqu'à  
95 lIm/W



Diamètres  
d'encastrement  
de 105, 150 et  
200 mm



80 %  
d'économies  
d'énergie par  
rapport aux  
downlights  
fluocompacts



Durée de vie  
50 000 heures

Idéal pour...



Couloirs et circulations



Accueils



Bureaux et salles de réunion

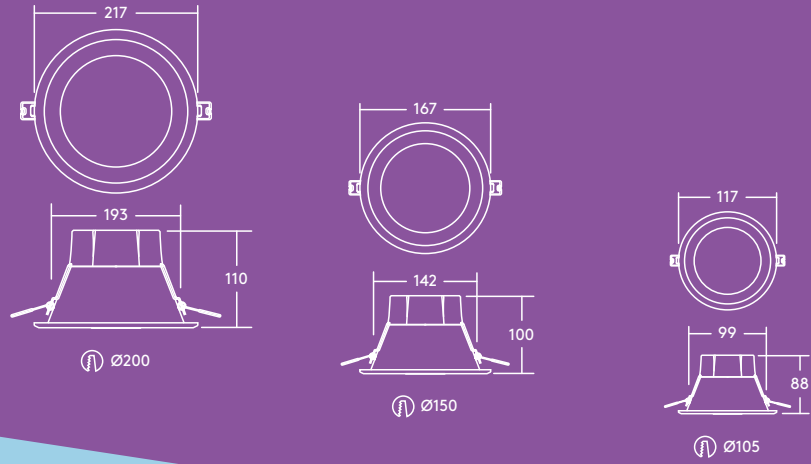


Etablissements scolaires

### Informations LED

- 800 lm (9 W), 1000 lm (12 W), 1500 lm (16 W), 2000 lm (21 W), efficacité jusqu'à 95 lIm/W
- Température de couleur : 3000 K et 4000 K
- Durée de vie 50 000 heures (L70B50@25°C)
- IRC 80
- Tolérance de couleur (MacAdam initial) : 4



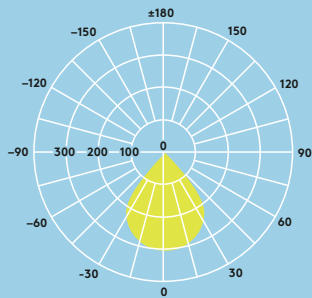


## Photométrie

Amy LED 2000lm

cd/klm ULOR: 0 % DLOR: 100 % LOR: 100 %

95 Llm/W



## Données commerciales

Désignation	Poids (kg)	Code SAP
AMY 100 LED DL 800 830	0,18	96665583
AMY 100 LED DL 800 840	0,18	96665584
AMY 150 LED DL 1000 830	0,26	96628352
AMY 150 LED DL 1000 840	0,26	96628353
AMY 150 LED DL 1500 830	0,26	96665585
AMY 150 LED DL 1500 840	0,26	96665586
AMY 200 LED DL 2000 830	0,36	96665587
AMY 200 LED DL 2000 840	0,36	96665588

### Installation / Montage

Amy LED peut être installé dans un grand nombre de plafonds jusqu'à 20mm d'épaisseur (AMY 150 et 200) ou jusqu'à 15mm (AMY 100).

### Matériaux / Finitions

Corps :  
aluminium laqué blanc  
Diffuseur : polycarbonate

### Caractéristiques

- Classe électrique I
- IP20
- IK02

# Emma

## Régllette LED



Raffinée et élégante,  
le style d'Emma vous  
séduira au premier  
abord

- Remplace les réglettes fluorescentes en terme de performances et de dimensions
- Eclairage homogène
- Efficacité élevée jusqu'à 120 Llm/W, excédant les exigences des certifications d'économies d'énergie
- Installation rapide et aisée grâce aux étriers coulissants sur toute la longueur



4000 lm,  
6000 lm,  
et jusqu'à  
120 Llm/W



Durée de vie  
50 000 heures



Jusqu'à 50 %  
d'économies  
d'énergie  
par rapport  
aux réglettes  
fluorescentes



1200 mm et  
1500 mm



Résistance aux  
chocs

Idéal pour...



Zones de détente



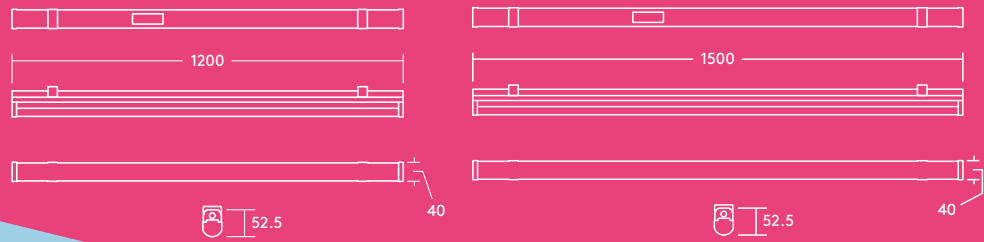
Couloirs et  
circulations



Résidentiel

### Informations LED

- 4000 lm (35 W) et 6000 lm (50 W), efficacité jusqu'à 120 Llm/W
- LED blanc neutre 4000 K
- Durée de vie 50 000 heures (L70B50@25 °C)
- IRC 80
- Tolérance de couleur (MacAdam initial) : 5

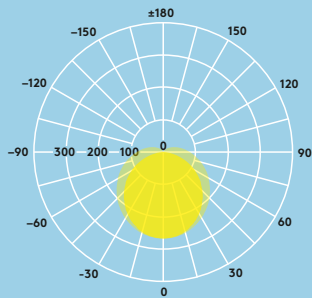


## Photométrie

### Emma 4000 lm

cd/klm ULOR: 11% DLOR: 89% LOR: 100%

120 lIm/W



## Données commerciales

Désignation	Poids (kg)	Code SAP
EMMA LED 1200 4000 840	0,8	96666098
EMMA LED 1500 6000 840	1,2	96666099
Accessoires		
EMMA LED SUSPENSION KIT		96628615

### Installation / Montage

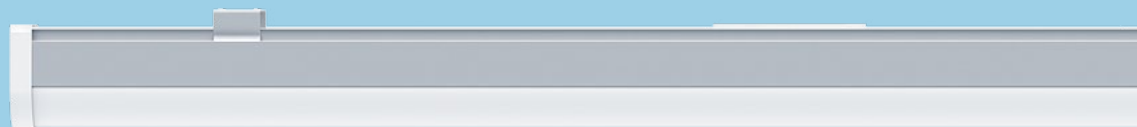
- En saillie, à l'aide d'étriers de fixation (inclus)
- En suspension avec kit en option

### Matériaux / Finitions

Corps : aluminium  
 Diffuseur : PC, opale  
 Embouts : PC, blanc (RAL9016)  
 Etriers de fixation : acier inoxydable

### Caractéristiques

- Classe électrique I
- IP20
- IK08



# Julie

Étanche LED IP65



Fiable dans toutes les situations, Julie répondra à vos exigences

- Luminaire étanche, à faible consommation d'énergie, pour des environnements humides
- Diffuseur opale d'une excellente uniformité
- Idéal pour la rénovation
- Version CONNECT avec connecteur rapide pour une installation aisée
- Température de couleur 4000 K



1800, 4000, 6000 lm, et jusqu'à 100 Llm/W



Longueurs de 632 mm, 1232 mm et 1532 mm



Jusqu'à 60 % d'économies d'énergie par rapport aux tubes T8



Étanche à la poussière et à l'humidité



Durée de vie 50 000 heures



Résistance aux chocs

Idéal pour...



Parkings



Ateliers



Passages souterrains



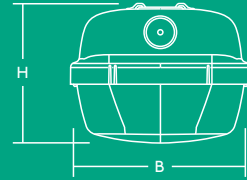
Entrepôts

## Informations LED

- 1800lm (20 W), 4000lm (40 W), 6000lm (60 W), efficacité jusqu'à 100 Llm/W
- Température de couleur : 4000 K
- Durée de vie 50 000 heures (L70B50@25 °C)
- IRC 80
- Tolérance de couleur (MacAdam initial) : 4

L B H

JULIE 600 LED IP65 1800	632	103	78
JULIE 1200 LED IP65 4000	1232	103	78
JULIE 1500 LED IP65 6000	1532	103	78

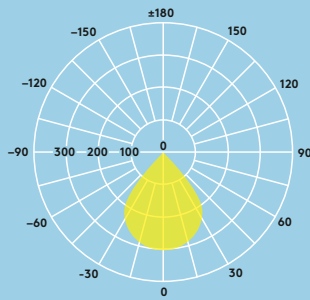


## Photométrie

### Julie LED 6000 lm

cd/klm ULOR: 8 % DLOR: 92 % LOR: 100 %

100 lIm/W



## Données commerciales

Désignation	Poids (kg)	Code SAP
★ JULIE 600 LED IP65 1800 840	1,20	96628548
JULIE 1200 LED IP65 4000 840	1,50	96665577
JULIE 1200 LED IP65 4000 840 CONNECT	1,50	96665578
JULIE 1500 LED IP65 6000 840	1,95	96665580
JULIE 1500 LED IP65 6000 840 CONNECT	1,95	96665581

CONNECT : avec connecteur rapide AAG STUCCHI

★ Nouveau

### Installation / Montage

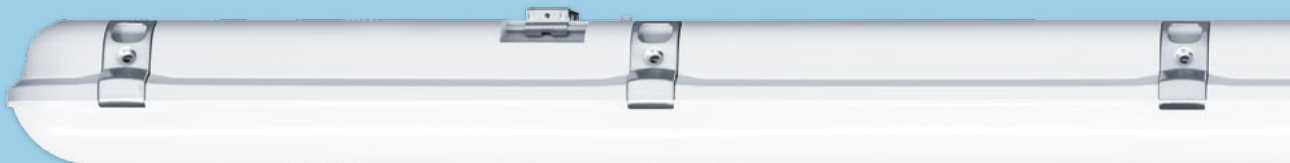
Convient à un montage en plafonnier. Les supports de fixation sont fournis avec le luminaire.

### Matériaux / Finitions

Corps : polycarbonate  
 Diffuseur : polycarbonate opale  
 Clips et supports de fixation : acier inoxydable

### Caractéristiques

- Classe électrique I
- IK08
- IP65



# Lara

## Hublot LED plat



### Plus stylée avec ses accessoires, Lara se personnalise selon les lieux

- Flux lumineux de 1200 lm pour le remplacement des luminaires conventionnels 1×28 W
- Diffuseur opale pour un rendu homogène et un confort visuel accru
- Protection IP65 et résistance aux chocs jusqu'à IK08
- Esthétiques variées grâce aux accessoires : collerette, visière, visière ajourée et grille
- 2 couleurs : blanc (RAL 9003) et noir (RAL 9011)
- Installation simple et rapide



1200 lm et jusqu'à 90 lm/W



Protection pour une utilisation à l'extérieur



Jusqu'à 70% d'économies d'énergie par rapport aux lampes fluo



Diamètre : 300 mm



Durée de vie 50 000 heures



Version avec détecteur de présence

#### Idéal pour...



Couloirs et circulations



Bâtiments intérieurs et extérieurs



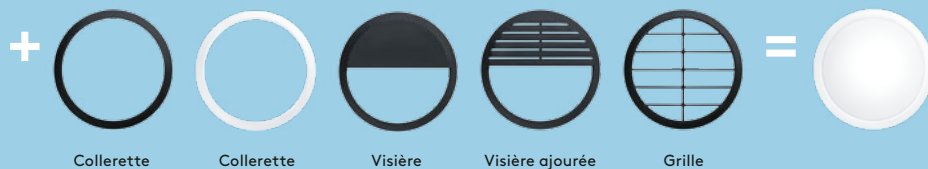
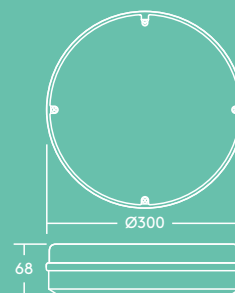
Passages souterrains



Escaliers

#### Informations LED

- 1200 lm (13W), efficacité jusqu'à 90 lm/W
- LED blanc neutre 4000 K
- Durée de vie 50 000 heures (L70B50@25°C)



Collerette

Collerette

Visière

Visière ajourée

Grille

## Photométrie

Lara 1200 lm

cd/klm ULOR: 50 % DLOR: 50 % LOR: 100 %



## Données commerciales

Désignation	Poids (kg)	Code SAP
<b>Livré sans accessoires</b>		
LARA LED 300 1200 840 WH	1,1	96666105
LARA LED 300 1200 840 BLK	1,1	96666106
LARA LED 300 1000 840 BEZEL TRIM WH	1,3	96628900
LARA LED 300 1200 840 MWS WH	1,1	96666113
LARA LED 300 1200 840 MWS BLK	1,1	96666114
<b>Accessoires : à commander séparément</b>		
LARA Collerette 300 WH	0,2	96666122
LARA Collerette 300 BLK	0,2	96666124
LARA Visière 300 BLK	0,3	96666126
LARA Visière ajourée 300 BLK	0,3	96666128
LARA Grille 300 BLK	0,3	96666130
LARA Kit de vis anti-vandales avec clé		96628612

MWS : Détecteur de présence à micro-ondes  
BLK : noir; WH : blanc

### Installation / Montage

- Au mur ou au plafond
- Installation aisée et rapide

### Matériaux / Finitions

Corps : polycarbonate  
Diffuseur : polycarbonate opale

### Caractéristiques

- Classe électrique II
- IP65
- IK08

### Détecteur de présence et de luminosité

Optez pour LARA avec détecteur à micro-ondes et il s'allumera lorsqu'une présence est détectée. Réglez la sensibilité (de 10 % à 100 %) et la temporisation à votre guise (de 5s à 30 mn).

Activez le capteur de lumière du jour pour des éclairagements entre 2 et 50 lux.

# Mike

aussi connu  
en tant que  
**Mr. Minilux**  
**Réglette LED**

**Compact et sobre,  
Mike saura se faire  
discret**

- Diffuseur de qualité pour un éclairage uniforme des corniches, des étagères et des armoires
- Convient à un montage individuel ou en ligne continue
- Livrée avec câble d'alimentation et de raccordement, kit de montage et connecteur



900 lm,  
1800 lm,  
et jusqu'à  
90 Llm/W



40 %  
d'économies  
d'énergie par  
rapport aux  
tubes T5



570 mm et  
1170 mm

Idéal pour...



Corniches



Etagères et  
armoires

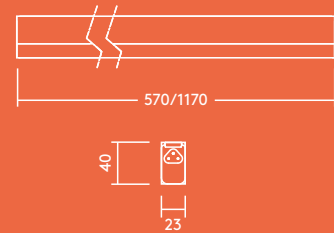


Résidentiel

## Informations LED


- 900 lm (10W), 1800 lm (18W), efficacité jusqu'à 90 Llm/W
- Température de couleur : 3000 K, 4000 K
- Durée de vie 35 000 heures (L70B50@25°C)
- IRC80
- Tolérance de couleur (MacAdam initial) : 5

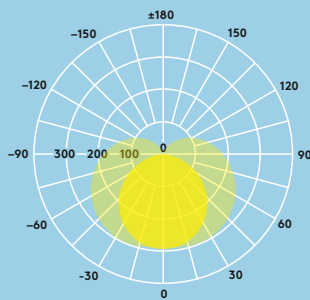




## Photométrie

Mike alias Minilux LED II 1170 mm 1800 lm  
cd/klm ULOR: 23% DLOR: 77% LOR: 100%

90 llm/W 



## Données commerciales

Désignation	Poids (kg)	Code SAP
Mike Minilux2 LED 900 830 HF L570	0,17	96644485
Mike Minilux2 LED 900 840 HF L570	0,17	96644486
Mike Minilux2 LED 1800 830 HF L1170	0,29	96644483
Mike Minilux2 LED 1800 840 HF L1170	0,29	96644484

### Installation / Montage

Convient à un montage en surface. Elle peut être montée individuellement ou en continu (maximum 10 luminaires).

### Matériaux / Finitions

Corps et diffuseur : polycarbonate extrudé bicolore  
Extrémité : polycarbonate opale

### Caractéristiques

- Classe électrique I
- IP20
- IK02

# Tom

Hublot LED IP66



A l'aise aussi bien à l'intérieur qu'à l'extérieur, Tom est paré pour tous les défis

- Diffuseur sablé pour une distribution lumineuse homogène et un meilleur confort visuel
- 2 esthétiques : collerette (1200 lm) ou visière (900 lm)
- 2 couleurs : blanc (RAL 9010) et noir (RAL 9005)
- Version avec détecteur de présence intégré pour davantage d'économies d'énergie



900 lm et  
1200 lm



Jusqu'à 50 %  
d'économies  
d'énergie par  
rapport aux  
luminaires  
fluos



Protection  
pour une  
utilisation à  
l'extérieur



Diamètre :  
300 mm



Résistance  
aux chocs



Durée de vie  
30 000 heures

Idéal pour...



Couloirs et  
circulations



Escaliers



Bâtiments  
intérieurs et  
extérieurs



Sanitaires



Passages souterrains

Informations LED

- 1200 lm (18 W) et 900 lm (18 W), efficacité jusqu'à 67 llm/W
- LED blanc neutre 4000 K
- Durée de vie 30 000 heures (L70B50@25 °C)
- IRC 80



Visière



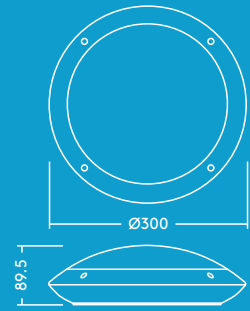
Visière



Collettere



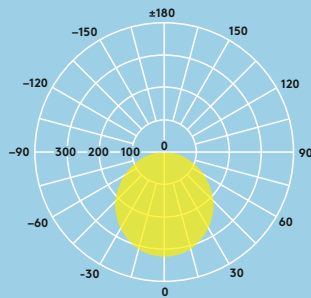
Collettere



## Photométrie

Tom 1200lm

cd/klm ULOR: 3% DLOR: 97% LOR: 100%



## Données commerciales

Désignation	Poids (kg)	Code SAP
<b>Collettere</b>		
TOM LED 300 1200 840 WH	0,6	96666080
TOM LED 300 1200 840 BLK	0,6	96666081
TOM LED 300 1200 840 MWS WH	0,6	96666082
TOM LED 300 1200 840 MWS BLK	0,6	96666083
<b>Visière</b>		
TOM LED EYE 300 900 840 WH	0,6	96666084
TOM LED EYE 300 900 840 BLK	0,6	96666085
TOM LED EYE 300 900 840 MWS WH	0,6	96666086
TOM LED EYE 300 900 840 MWS BLK	0,6	96666087

MWS : Détecteur de présence  
BLK : noir, WH : blanc

### Installation / Montage

- En plafonnier ou en mural
- Installation aisée et rapide grâce au bornier automatique

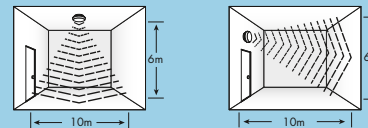
### Matériaux / Finitions

Corps : ABS  
Diffuseur : polycarbonate sablé

### Caractéristiques

- Classe électrique II
- IP66
- IK08

### Détecteur de présence et de luminosité Zone de détection



### Réglages

📶 Sensibilité	10%, 50%, 75%, 100%
⌚ Temporisation	5 sec, 90 sec, 5 min, 15 min
✳ lux	2 lux, 10 lux, 50 lux, désactivé

# Zoé

## Downlight LED extra-plat



Avec ses trois tailles,  
Zoé conviendra  
pour de nombreuses  
applications

- Distribution lumineuse uniforme
- Epaisseur extra-platte de seulement 12 mm pour de nombreux types de plafond
- Choix de température de couleur de 3000 K ou 4000 K selon l'application
- Remplace les downlights conventionnels 1 x 18 W, 1 x 26 W et 2 x 18 W CFL et permet d'économiser jusqu'à 50 % d'énergie
- Montage simple sans outil



1500lm

900lm

600lm



Protection  
contre les  
projections  
d'eau



Jusqu'à 50 %  
d'économies  
d'énergie par  
rapport aux  
downlights  
fluos



Diamètres  
d'encastrement  
de 110, 160 et  
210 mm



600, 900 et  
1500 lm

Idéal pour...



Couloirs et circulations



Accueils



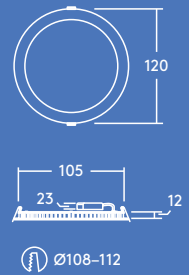
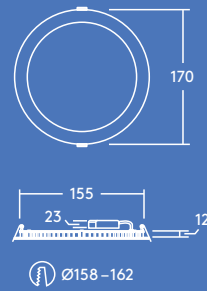
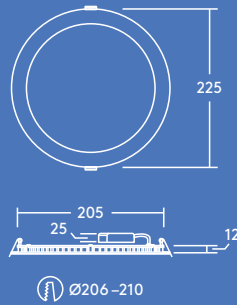
Bureaux et salles de réunion



Etablissements scolaires

### Informations LED

- 600lm (8W), 900lm (12W) et 1500lm (18W), efficacité jusqu'à 85 Llm/W
- Température de couleur : 4000K et 3000K
- Durée de vie 35 000 heures (L70B50@25°C)
- IRC80
- Tolérance de couleur (MacAdam initial) : 4

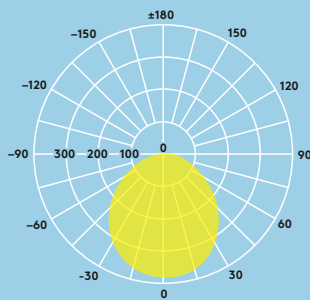


## Photométrie

### Zoe 900lm

cd/klm ULOR: 0 % DLOR: 100 % LOR: 100 %

83 Llm/W



## Données commerciales

Désignation	Poids (kg)	Code SAP
ZOE LED DL 110 600 830	0,25	96666092
ZOE LED DL 110 600 840	0,25	96666088
ZOE LED DL 160 900 830	0,40	96666093
ZOE LED DL 160 900 840	0,40	96666089
ZOE LED DL 210 1500 830	0,55	96666094
ZOE LED DL 210 1500 840	0,55	96666090

### Installation / Montage

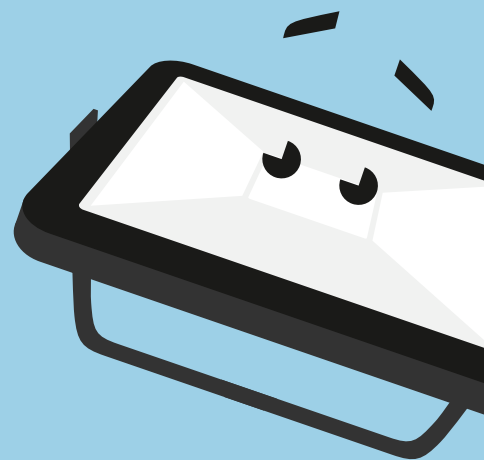
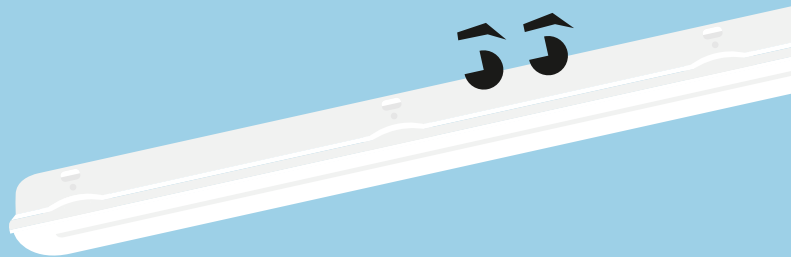
- Montage encastré dans de nombreux types de plafond
- Installation aisée grâce un boîtier externe permettant le repiquage

### Matériaux / Finitions

Corps :  
aluminium laqué blanc  
Diffuseur : PS

### Caractéristiques

- Classe électrique II
- IP44
- IK02



## Contact

Siège Social  
156 Boulevard Haussmann  
75379 PARIS CEDEX 08  
Tél. : 01.49.53.62.62  
Fax : 01.49.53.62.40  
thorn.promotion@zumtobelgroup.com

### Agence commerciale

Région Paris – Centre / Nord-Est  
Agence Commerciale Paris  
156 boulevard Haussmann  
75379 PARIS CEDEX 08  
Tél. : 01.49.53.62.62  
Fax : 01.49.53.62.40  
thorn.paris@zumtobelgroup.com

Région Grand-Ouest  
Agence Commerciale Nantes  
10 rue de la Rainière  
CS13911  
44339 NANTES CEDEX 3  
Tél. : 02.28.01.92.92  
Fax : 02.28.01.93.00  
thorn.nantes@zumtobelgroup.com

Région Sud-Est  
Agence Commerciale de Lyon  
Bât. Eden Roc  
1 rue Monseigneur d'Ansel  
69800 Saint-Priest  
Tél. : 04.72.47.33.33  
Fax : 04.78.90.80.17  
thorn.lyon@zumtobelgroup.com

Dom-Tom  
Antilles - Guyane -  
Polynésie Française -  
Saint Pierre et Miquelon  
Tél. : 06.90.40.68.00  
remy.riffle@zumtobelgroup.com

Océan Indien - Nouvelle Calédonie  
Tél. : 06.93.70.11.84

Afrique  
156 Boulevard Haussmann  
75379 PARIS CEDEX 08  
Tél. : 01.49.53.62.62  
Fax : 01.49.53.62.40  
thorn.promotion@zumtobelgroup.com

[www.thorn-eco.com](http://www.thorn-eco.com)



thorneco



THORNecoLED



thorneco

Thorn, l'entreprise leader international dans le domaine du luminaire, offre une garantie de cinq ans (\*) sur toute la gamme de produits THORNeco à l'intérieur de l'espace européen. (\*) voir nos conditions générales de vente

Date de publication 10/2017

