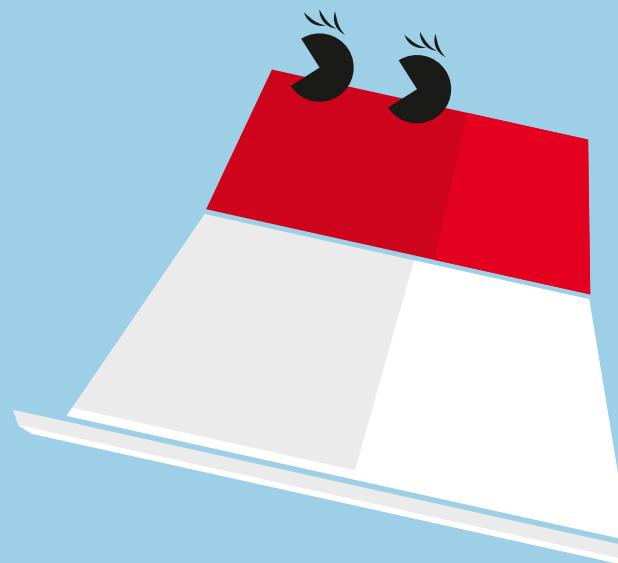
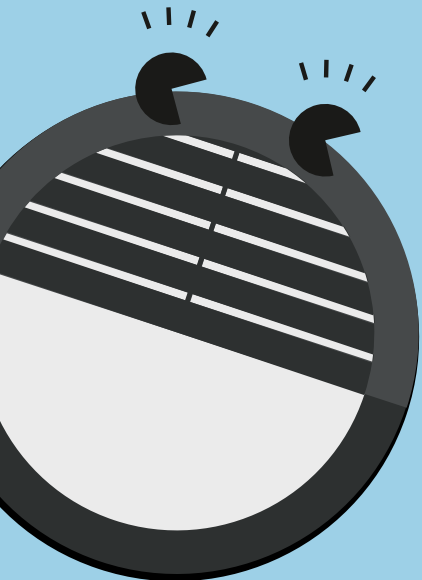




THORN



Economical LED lighting





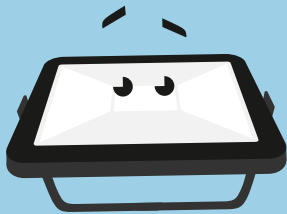
THORNeco stellt sich vor

Unsere Produktfamilie punktet mit Lichtqualität, Energieeffizienz und einer langen Lebensdauer. Ob für Industrie-, Büro- oder Außenanwendungen – unsere LED-Leuchten sind ideal für den 1:1 Austausch konventioneller Leuchten. Außerdem ist das gesamte Sortiment einfach zu installieren und spart Ihnen damit wertvolle Zeit!

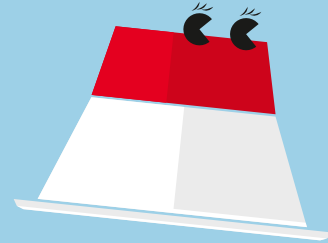


5 Jahre Garantie

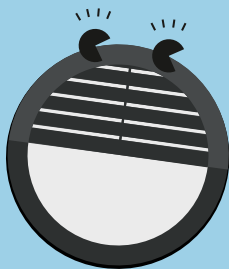




Alice
LED Flächenstrahler



Amy
LED Downlight



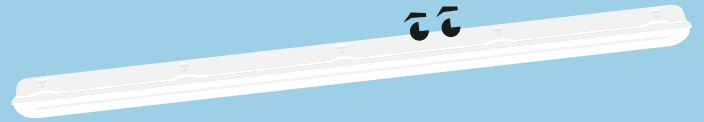
Lara
LED Wand- und
Deckenleuchte



Mike
LED Lichtleiste



Emma
LED Lichtleiste



Julie
LED Feuchtraumleuchte



Tom
LED Wand- und
Deckenleuchte



Zoe
LED Downlight

Alice

LED Flächenstrahler

Stark und hell für den Außenbereich

- 5 verschiedene Leistungspakete von 10 W bis 100 W
- Sehr leichtes, kompaktes und schlankes Design
- Universelles Montagezubehör ermöglicht viele Montagearten
- Vorverdrahtet mit Anschlusskabel



800, 1600,
2400, 4000
Lumen



Bis zu 70%
Energieersparnis
im Vergleich zu
Halogenlampen



Schutzart
IP65



IK08
schlagzäh

Ideal für...



Gärten



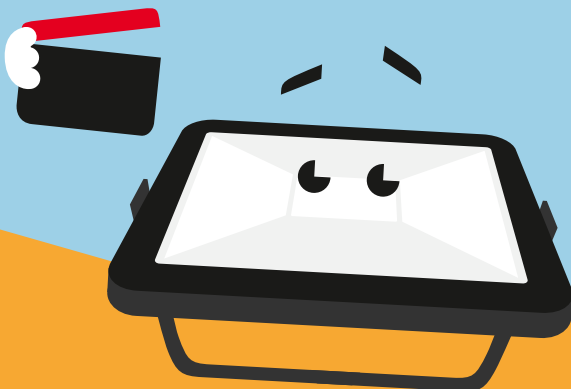
Parkflächen



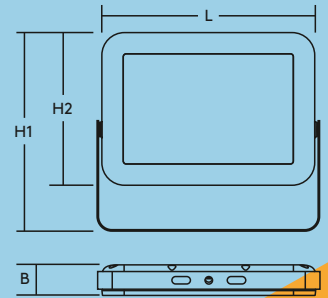
Fassaden

Lichtquelle

- 800lm (10W), 1600lm (20W), 2400lm (30W), 4000lm (50W), 8000lm (100W), 80lm/W
- 4000K
- 35000 Stunden Lebensdauer (L70)
- Farbwiedergabe CRI80



ALICE LED FL IP65 10W 840	130	26	126	92
ALICE LED FL IP65 20W 840	180	31	169	130
ALICE LED FL IP65 30W 840	180	31	169	130
ALICE LED FL IP65 50W 840	290	41	270	208
ALICE LED FL IP65 100W 840	360	42	331	268

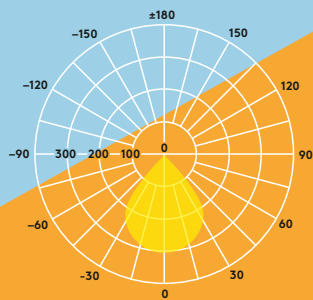


Lichtverteilungskurve

Alice 2400lm (30W)

cd/klm ULOR: 0% DLOR: 100% LOR: 100%

80lm/W



Bestellangaben

Beschreibung	Gewicht (kg)	Art.Nr.
ALICE LED FL IP65 10W 840	0,4	96666073
ALICE LED FL IP65 20W 840	0,75	96628836
ALICE LED FL IP65 30W 840	0,75	96666074
ALICE LED FL IP65 50W 840	2,45	96666075
ALICE LED FL IP65 100W 840	3,8	96666076

Installation/Montage

- Geeignet für Wand- oder Deckenmontage
- Schnelle und einfache Installation
- Vorverdrahtet, Zuleitung mit offenen Kabelenden, Leitungsquerschnitt 1mm². Länge 1000 mm (für 50W & 100W Strahler), bzw. 300 mm (für 10, 20 & 30W Strahler).

Material/Ausführung

Abdeckung: gehärtetes Glas
 Reflektor: Aluminium, hochglänzend
 Gehäuse: Aluminium-druckguss
 Edelstahlschrauben

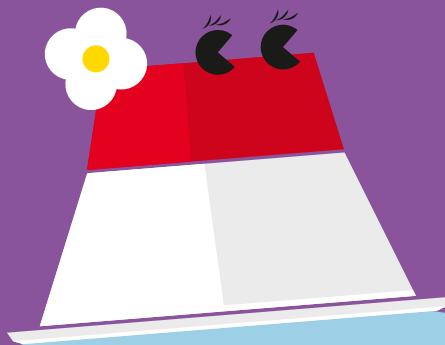


Spezifikation

- Schutzklasse I
- IP65
- IK08

Amy

LED Downlight



Herzlich und stets um das Wohlbefinden aller bemüht

- Gleichmäßiges Licht ohne Schatten
- Ersatz für konventionelle Downlights mit 1×18 W, 1×26 W, 2×18 W oder 2×26 W Kompaktleuchtstofflampen
- Geeignet für vielfältige Anwendungen mit 3000 K oder 4000 K
- Thermisch optimiertes, tiefgezogenes Aluminiumgehäuse



800–2000
Lumen, bis zu
95lm/W



50 000 Stunden
Lebensdauer



Spart bis zu
80 % Energie
im Vergleich
zu Kompakt-
leuchtstoff-
lampen



100–105 mm,
150 mm und
200 mm
Deckenaus-
schnitte



3 Stunden
Notlicht-
Versionen sind
verfügbar

Ideal für...



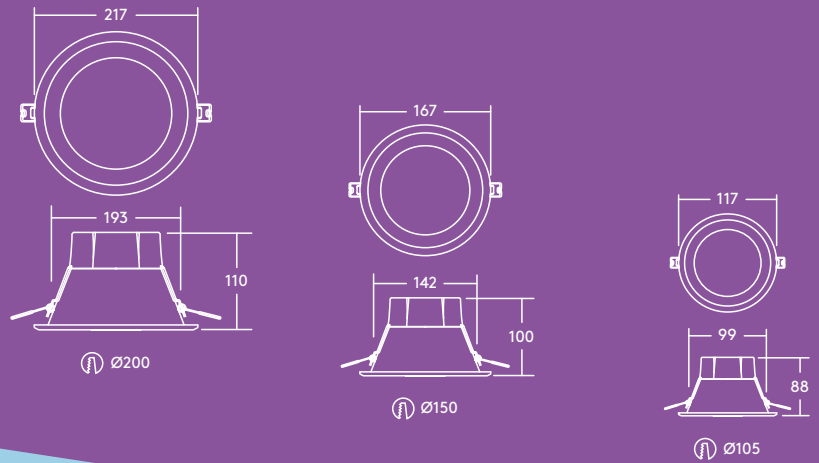
Flure und
Verkehrsbereiche



Empfangs-
bereiche

Lichtquelle

- 800lm (9 W), 1000lm (12 W), 1500lm (16 W), 2000lm (21 W), bis zu 95lm/W
- Farbwiedergabe CRI 80
- 50 000 Stunden Lebensdauer (L70)
- Farbortoleranz MacAdam (initial): 4

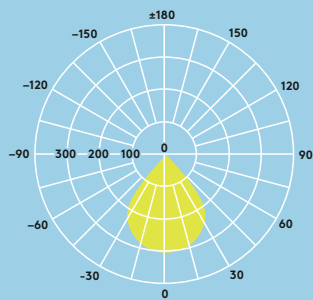


Lichtverteilungskurve

Amy LED 2000lm

cd/klm ULOR: 0 % DLOR: 100 % LOR: 100 %

95 lm/W 



Bestellangaben

Beschreibung	Gewicht (kg)	Art.Nr.
AMY 100 LED DL 800 830	0,18	96665583
AMY 100 LED DL 800 840	0,18	96665584
AMY 150 LED DL 1000 830	0,26	96628352
AMY 150 LED DL 1000 840	0,26	96628353
AMY 150 LED DL 1500 830	0,26	96665585
AMY 150 LED DL 1500 840	0,26	96665586
AMY 200 LED DL 2000 830	0,36	96665587
AMY 200 LED DL 2000 840	0,36	96665588
Notlicht-Versionen		
AMY 150 LED DL 1000 830 E3	1,90	96665848
AMY 150 LED DL 1000 840 E3	1,90	96665849
AMY 150 LED DL 1500 830 E3	1,90	96665844
AMY 150 LED DL 1500 840 E3	1,90	96665845
AMY 200 LED DL 2000 830 E3	2,00	96665846
AMY 200 LED DL 2000 840 E3	2,00	96665847

830–3000K, 840–4000K

Installation/Montage

- Einbaumontage in unterschiedliche Deckenarten
- Deckenstärken
2–20 mm
(AMY 150 und 200)
2–15 mm (AMY 100)

Material/Ausführung

Gehäuse: Aluminium, weiß lackiert
Diffusor: Polycarbonat

Spezifikation

- Schutzklasse I
- IP20
- IK02

Emma

LED Lichtleiste



Geradlinig und schlank, sie integriert sich leicht

- Direkter Ersatz für konventionelle Lichtleisten, sowohl in den Längen als auch den Lichtstrompaketen
- Zuverlässige integrierte LED Technologie ermöglicht einen wartungsfreien Betrieb und eine lange Lebensdauer
- Homogen ausgeleuchtete Oberfläche
- Elegantes Design; schlankes Profil
- Hocheffizient – bis zu 120 lm/W
- Flexible Montageklammern für variable Befestigung
- Einfache Installation dank rückseitiger Klappe für Schnellzugriff auf die Anschlussklemme



4000 und
6000 Lumen,
bis zu 120 lm/W



50 000 Stunden
Lebensdauer



Bis zu 50 %
Energie-
ersparnis im
Vergleich zu
Leucht-
stofflampen



1500 mm
(6000 lm)
und 1200 mm
(4000 lm)



IK08
schlagzäh

Ideal für...



Aufenthalts-
bereiche



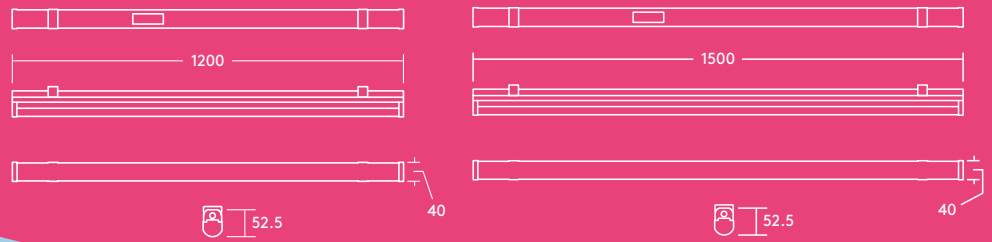
Flure und Ein-
gangsbereiche



Vouten-
beleuchtung

Lichtquelle


- 4000 lm (35W), 115 lm/W und 6000 lm (50W), 120 lm/W
- Farbtemperatur 4000 K
- 50 000 Stunden Lebensdauer (L70)
- Farbortoleranz MacAdam (initial): 5

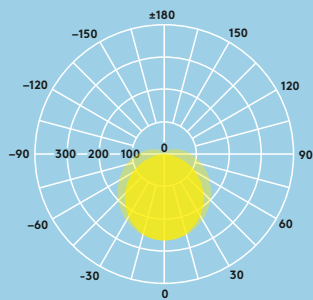


Lichtverteilungskurve

Emma 4000 lm

cd/klm ULOR: 11% DLOR: 89% LOR: 100%

120 lm/W 



Bestellangaben

Beschreibung	Gewicht (kg)	Art.Nr.
EMMA LED 1200 4000 840	0,8	96666098
EMMA LED 1500 6000 840	1,2	96666099
Zubehör		
EMMA LED Pendelset		96628615

Installation/Montage

- Anbaumontage mit beiliegendem Montagezubehör
- Pendelmontage mit optionalem Pendelset

Material/Ausführung

Gehäuse: Aluminium
 Diffusor: Polycarbonat, opal
 Endkappen: Polycarbonat, weiß
 Montageklammern: Edelstahl

Spezifikation

- Schutzklasse I
- IP20
- IK08



Julie

LED Feuchtraumleuchte



Absolut zuverlässig und immer da, wenn man sie braucht

- Energiesparende Beleuchtung für feuchte und staubige Umgebungen
- Hochwertiger opaler Diffusor für gleichmäßige Ausleuchtung
- Ideal für den 1:1-Austausch
- 1800 lm (20 W), 4000 lm (40 W), 6000 lm (60 W), bis zu 100 lm/W
- Farbtemperatur 4000 K



Schutzart
IP65



Bis zu 60 %
Energie-
ersparnis im
Vergleich zu
T26 Leucht-
stofflampen



IK08
schlagzäh



Längen von
632 mm,
1232 mm und
1532 mm



50 000 Stunden
Lebensdauer

Ideal für...



Parkflächen



Werkstätten



Durchgänge
und Unter-
führungen



Lager-
räume

Installation/Montage

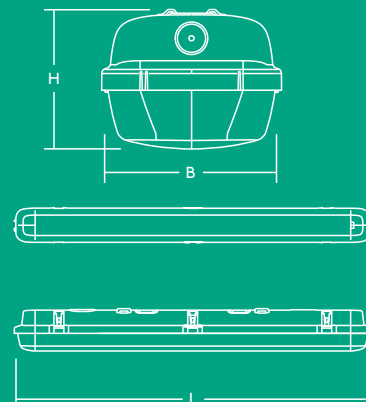
- Anbaumontage mittels Montageklammern
- Schutz vor Vandalismus: zusätzliche Sicherung der Edelstahl-Clips durch 4 x 10 mm Schrauben möglich

Material/Ausführung

Gehäuse: Polycarbonat, hellgrau
Diffusor: Polycarbonat, opal
Verschluss: Edelstahl-Clips

L B H


JULIE 600 LED IP65 1800	632	103	78
JULIE 1200 LED IP65 4000	1232	103	78
JULIE 1500 LED IP65 4000	1532	85	71
JULIE 1500 LED IP65 6000	1532	103	78

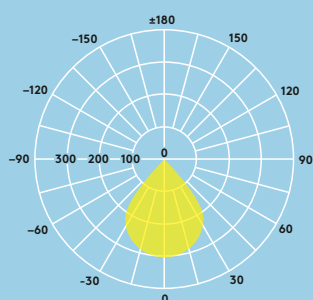


Lichtverteilungskurve

Julie LED 6000lm

cd/klm ULOR: 8 % DLOR: 92 % LOR: 100 %

100lm/W 



Bestellangaben

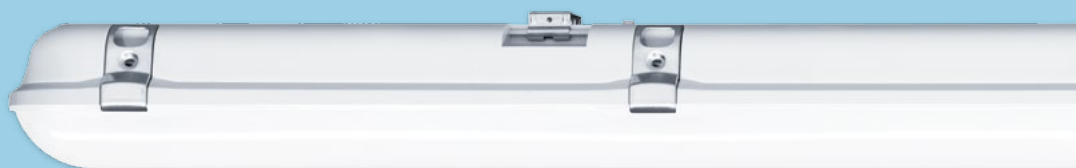
Beschreibung	Gewicht (kg)	Art.Nr.
JULIE 600 LED IP65 1800 840	1,20	96628548
JULIE 1200 LED IP65 4000 840	1,50	96665577
JULIE 1500 LED IP65 4000 840	1,56	96628396
JULIE 1500 LED IP65 6000 840	1,95	96665580
Notlicht-Versionen		
JULIE 1200 LED IP65 4000 840 E3	1,90	96665579
JULIE 1500 LED IP65 4000 840 E3	1,96	96628397
JULIE 1500 LED IP65 6000 840 E3	2,35	96665582
Ersatzteile		
JULIE LED Ersatz-Montagezubehör		96628409

Lichtquelle

- 1800lm (20W), 4000lm (40W), 6000lm (60W), bis zu 100lm/W
- 4000K
- 50 000 Stunden Lebensdauer (L70)
- Farbwiedergabe CRI 80
- Farborttoleranz MacAdam (initial): 4

Spezifikation

- Schutzklasse I
- IK08
- IP65
- D-Kennzeichnung



Lara

LED Wand- und Deckenleuchte



Anpassungsfähig, belastbar und nahezu unverwüstlich

- 1200 lm LED (Ersatz für 1 × 26 W Kompaktleuchtstofflampe) und 800 lm LED (Ersatz für 1 × 18 W Kompaktleuchtstofflampe)
- Gefrosteter Diffusor sorgt für eine gleichmäßige Lichtwirkung und visuellen Komfort
- Schutzart IP65 für den geschützten Außenbereich
- Robustes Gehäuse – schlagzäh IK08
- Optionales Zubehör in 4 Designs: Dekoring, Visier, Rastervisier und Raster
- 2 Farben: weiß (RAL 9003) und schwarz (RAL 9011)
- Optional: Integrierter Bewegungs- oder Dämmerungssensor maximiert die Energieersparnis



1200 und 800
Lumen, bis zu
90 lm/W



50 000 Stunden
Lebensdauer



Bis zu 70 %
Energieersparnis
im Vergleich zu
Kompaktleucht-
stofflampen



300 mm
und 250 mm
Durchmesser



3 Stunden
Notlicht-
Versionen
verfügbar



Optional mit
integriertem
Bewegungs-
oder Dämme-
rungssensor

Ideal für...



Flure



Eingangs-
bereiche



Durchgänge
und Unter-
führungen



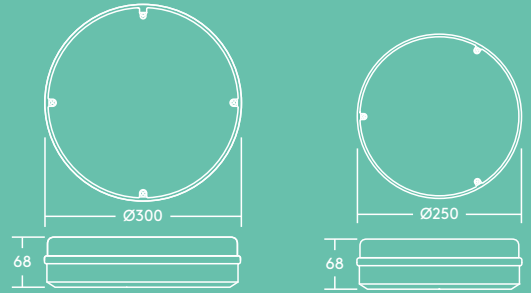
Treppen-
häuser

Lichtquelle

- 1200 lm (13 W), 90 lm/W und 800 lm (10 W), 80 lm/W
- 50 000 Stunden Lebensdauer (L70)
- Farbwiedergabe CRI 80
- Farborttoleranz MacAdam (initial): 4

Spezifikation

- Schutzklasse II
- IP65
- IK08



Ring BLK

Ring WH

Visier

Rastervisier

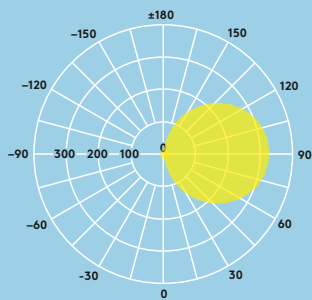
Raster

Lichtverteilungskurve

Lara 1200 lm

cd/klm ULOR: 50 % DLOR: 50 % LOR: 100 %

90 lm/W



Installation/Montage

- Wand- oder Deckenmontage
- Schnelle und einfache Installation

Material/Ausführung

Gehäuse: Polycarbonat
Diffusor: Polycarbonat

Integrierter Dämmerungs- oder Bewegungssensor

Entscheiden Sie sich für LARA mit integriertem Dämmerungssensor und sie wird von Sonnenuntergang bis Sonnenaufgang leuchten.

(Operation level: ca. 20 lux EIN, ca. 30 lux AUS).

Wählen Sie LARA mit integriertem Bewegungssensor, wird sie sich einschalten, sobald sie Anwesenheit erkennt. Stellen Sie den Erfassungsbereich sowie die Nachlaufzeit nach Ihren Bedürfnissen ein. Aktivieren Sie den Dämmerungssensor für das Einschalten bei Helligkeitswerten zwischen 2 und 50 Lux (am Sensor).

Bestellangaben

Beschreibung	Gewicht (kg)	Art.Nr.
LARA LED 250 800 840 WH	0,7	96666101
LARA LED 250 800 840 BLK	0,7	96666102
LARA LED 250 800 840 WH E3	0,9	96666103
LARA LED 250 800 840 BLK E3	0,9	96666104
LARA LED 300 1200 840 WH	1,1	96666105
LARA LED 300 1200 840 BLK	1,1	96666106
LARA LED 300 1200 840 WH E3	1,2	96666107
LARA LED 300 1200 840 BLK E3	1,2	96666108
LARA LED 300 1000 840 BEZEL TRIM WH	1,3	96628900
LARA LED 250 800 840 MWS WH	0,7	96666109
LARA LED 250 800 840 MWS BLK	0,7	96666110
LARA LED 250 800 840 MWS WH E3	0,9	96666111
LARA LED 250 800 840 MWS BLK E3	0,9	96666112
LARA LED 300 1200 840 MWS WH	1,1	96666113
LARA LED 300 1200 840 MWS BLK	1,1	96666114
LARA LED 300 1200 840 MWS WH E3	1,2	96666115
LARA LED 300 1200 840 MWS BLK E3	1,2	96666116
LARA LED 250 800 840 PC WH	0,7	96666117
LARA LED 250 800 840 PC BLK	0,7	96666118
LARA LED 300 1200 840 PC BLK	1,1	96666119
LARA LED 300 1200 840 PC WH	1,1	96666120
Zubehör		
LARA Ring SMALL 250 WH	0,2	96666121
LARA Ring LARGE 300 WH	0,2	96666122
LARA Ring SMALL 250 BLK	0,2	96666123
LARA Ring LARGE 300 BLK	0,2	96666124
LARA Visier SMALL 250 BLK	0,2	96666125
LARA Visier LARGE 300 BLK	0,3	96666126
LARA Rastervisier SMALL 250 BLK	0,2	96666127
LARA Rastervisier LARGE 300 BLK	0,3	96666128
LARA Raster SMALL 250 BLK	0,2	96666129
LARA Raster LARGE 300 BLK	0,3	96666130

MWS: Mikrowellen-Bewegungssensor

BLK: schwarz; WH: weiß

E3: 3 Stunden Notlicht-Version

PC: Dämmerungssensor



Zuverlässig, kompakt, und liebt interessante Gegenstände

- Schattenfreies, gleichmäßiges Licht bei Lichtbandmontage
- Qualitativ hochwertiger Diffusor ermöglicht gleichmäßiges Licht ohne sichtbare Lichtpunkte
- Montage als Einzelleuchte oder im Lichtband
- Inklusive Einspeisekabel, Verbindungsleitungen und Verbindern



900 lm und
1800 lm, bis zu
90 lm/W



40 % Energie-
ersparnis im
Vergleich zu
T16 Leucht-
stofflampen



1170 mm
(1800 lm) und
570 mm
(900 lm)

Ideal für...



Vouten-
beleuchtung



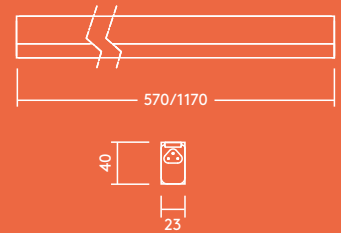
Regal-
beleuchtung



Wohnraum

Lichtquelle

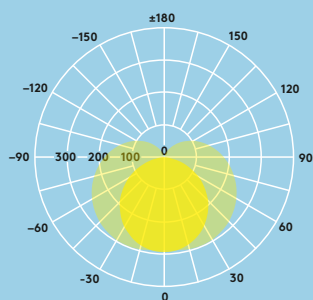
- 900 lm (10 W), 1800 lm (18 W), 90 lm/W @ 4000 K
- 3000 K, 4000 K
- 35 000 Stunden Lebensdauer (L70)
- CRI 80
- Farbortoleranz MacAdam (initial): 5



Lichtverteilungskurve

Mike alias Minilux LED II 1170 mm 1800 lm
cd/klm ULOR: 23 % DLOR: 77 % LOR: 100 %

90 lIm/W



Bestellangaben

Beschreibung	Gewicht (kg)	Art.Nr.
Mike Minilux2 LED 900 830 HF L570	0,17	96644485
Mike Minilux2 LED 900 840 HF L570	0,17	96644486
Mike Minilux2 LED 1800 830 HF L1170	0,29	96644483
Mike Minilux2 LED 1800 840 HF L1170	0,29	96644484
Ersatzteile		
Mike Minilux2 LED Ersatz-Montagezubehör		96628411
830–3000K, 840–4000K		

Installation/Montage

- Anbaumontage
- Montage als Einzelleuchte oder Lichtband (max. 10 Leuchten).

Material/Ausführung

Gehäuse und Diffusor:
Zweifarbige extrudiertes Polycarbonat
Endkappen:
Polycarbonat, opal

Spezifikation

- Schutzklasse I
- IP20
- IK02

Tom

LED Wand- und Deckenleuchte



Verlässlich, geeignet für innen und außen

- Ersatz für Leuchten mit 2 x 18 W Kompaktleuchtstofflampen
- Opaler Diffusor sorgt für eine hohe Gleichmäßigkeit und visuellen Komfort
- 2 Designs: Standard (1200 lm) und Visier (900 lm)
- 2 Farben: Weiß (RAL 9010) und Schwarz (RAL 9005)
- Optional: Integrierte Bewegungssensoren maximieren die Energieersparnis



900 und 1200 Lumen, bis zu 67 lm/W



Bis zu 50% Energieersparnis im Vergleich zu Kompaktleuchtstofflampen



Schutzart IP66 für den geschützten Außenbereich



30 000 Stunden Lebensdauer



300 mm



IK08 schlagzäh



Ideal für...



Flure



Eingangsbereiche



Treppenhäuser



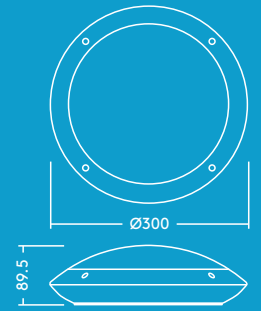
Toiletten und Bäder



Durchgänge und Unterführungen

Lichtquelle

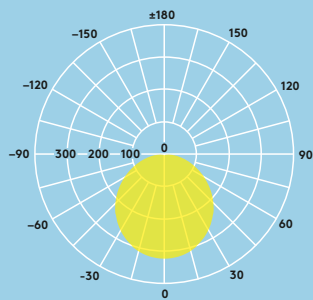
- 1200 lm (18 W), 67 lm/W und 900 lm (18 W), 53 lm/W
- 4000 K
- 30 000 Stunden Lebensdauer (L70)
- CRI 80
- Ausstrahlungswinkel: 120°



Lichtverteilungskurve

Tom 1200lm

cd/klm ULOR: 3 % DLOR: 97 % LOR: 100 %



Bestellangaben

Bestellung	Gewicht (kg)	Art.Nr.
TOM LED 300 1200 840 WH	0,6	96666080
TOM LED 300 1200 840 BLK	0,6	96666081
TOM LED 300 1200 840 MWS WH	0,6	96666082
TOM LED 300 1200 840 MWS BLK	0,6	96666083
TOM LED EYE 300 900 840 WH	0,6	96666084
TOM LED EYE 300 900 840 BLK	0,6	96666085
TOM LED EYE 300 900 840 MWS WH	0,6	96666086
TOM LED EYE 300 900 840 MWS BLK	0,6	96666087

MWS: Bewegungssensor

BLK: schwarz; WH: weiß

EYE: Visier

Installation/Montage

- Geeignet zur Wand- oder Deckenmontage
- Schnelle und einfache Installation
- Steckklemme für Kabel bis zu 2,5 mm²

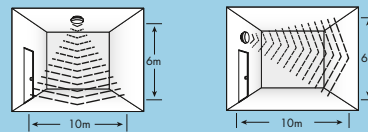
Material/Ausführung

Gehäuse: ABS
Diffusor: Polycarbonat

Spezifikation

- Schutzklasse II
- IP66
- IK08

Sensor Erfassungsbereich

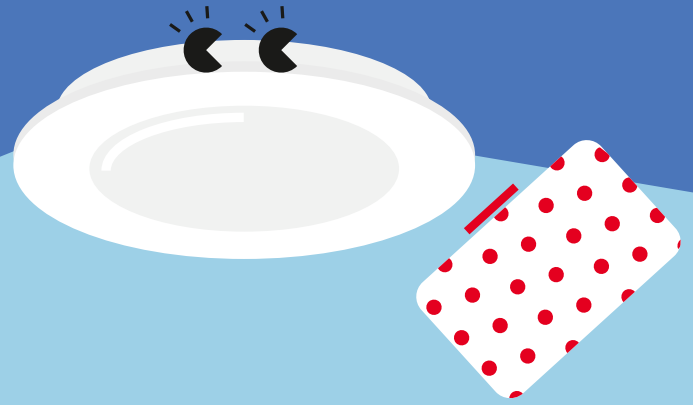


Einstellmöglichkeiten

📶 Empfindlichkeit	10 %, 50 %, 75 %, 100 %
🕒 Zeit	5 sec, 90 sec, 5 min, 15 min
✳️ Lux	2 lux, 10 lux, 50 lux, aus

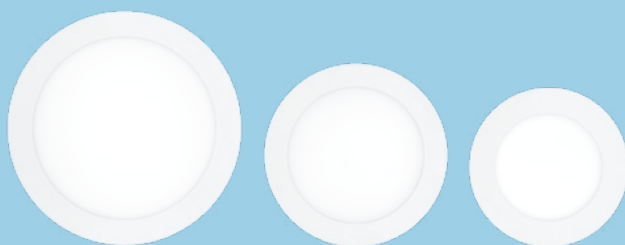
Zoe

LED Downlight



Flexibel, freundlich und vielseitig einsetzbar

- Gleichmäßige Ausleuchtung
- Ultraflache Einbauleuchte: mit nur 12 mm Bauhöhe auch für geringe Einbautiefen geeignet
- Versionen in 3000K und 4000K für unterschiedliche Anwendungsanforderungen
- Ersetzt konventionelle Kompaktleuchtstofflampen-Downlights mit 1 × 18 W, 1 × 26 W und 2 × 18 W und bietet eine Energieeinsparung von bis zu 50 %
- Werkzeuglose Montage



1500lm

900lm

600lm



600, 900 und
1500 Lumen



110, 160 und
210 mm
Deckenaus-
schnitte



Spart bis zu
50 % Energie
im Vergleich zu
Kompakt-
leuchtstoff-
lampen



IP44:
Spritzwasser-
geschützt



25 000 Stunden
Lebensdauer

Ideal für...



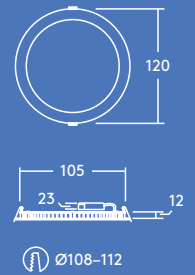
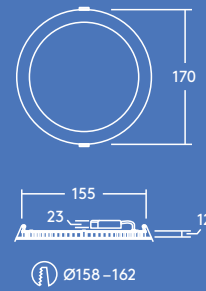
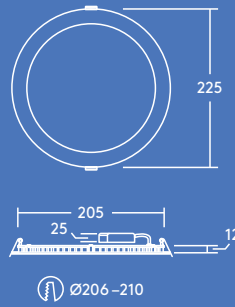
Flure und Verkehrsbereiche



Empfangsbereiche

Lichtquelle

- 600lm (8 W), 900lm (12 W) und 1500lm (18 W), bis zu 85lm/W
- Farbtemperatur 4000K und 3000K
- 35 000 Stunden Lebensdauer (L70)
- CRI 80
- Farbortoleranz MacAdam (initial): 4

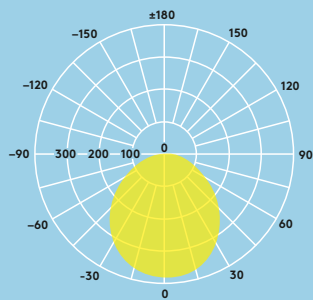


Lichtverteilungskurve

Zoe 900lm

cd/klm ULOR: 0 % DLOR: 100 % LOR: 100 %

83lm/W  



Bestellangaben

Beschreibung	Gewicht (kg)	Art.Nr.
ZOE LED DL 110 600 840	0,25	96666088
ZOE LED DL 160 900 840	0,40	96666089
ZOE LED DL 210 1500 840	0,55	96666090
ZOE LED DL 110 600 830	0,25	96666092
ZOE LED DL 160 900 830	0,40	96666093
ZOE LED DL 210 1500 830	0,55	96666094

830-3000K, 840-4000K

Installation/Montage

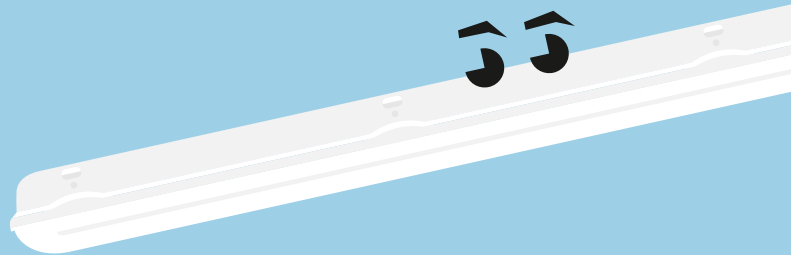
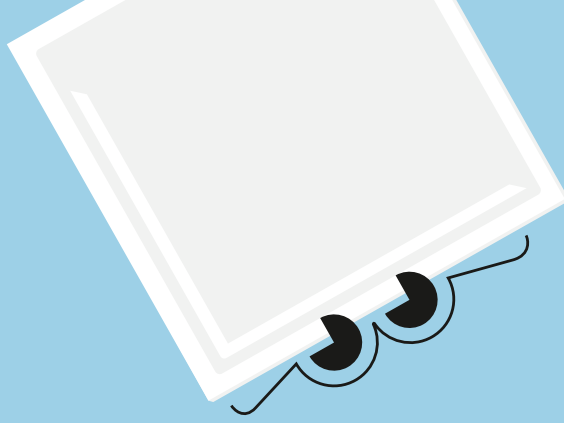
- Einfache und schnelle Montage mittels Federn
- Einbau in eine Vielzahl von Decken möglich
- Einfache Installation mittels externer Anschlussbox mit der Möglichkeit zur Durchgangsverdrahtung

Material/Ausführung

Gehäuse: Aluminium, weiß lackiert
Diffusor: Polystyrol

Spezifikation

- Schutzklasse II
- IP44
- IK02



thorneco



THORNecoLED



thorneco

Kontakt

Deutschland
TEL +49 69 26 48 89-0
info.de@zumtobelgroup.com

Österreich
TEL: +43 1 258 26 01-0
info.at@zumtobelgroup.com

Schweiz
TEL +41 44 305 35 35
info.ch@zumtobelgroup.com

www.thorn-eco.com

Die Produkte von Thorn Licht unterliegen einer kontinuierlichen Weiterentwicklung. Alle gezeigten Bilder, Zeichnungen und Spezifikationen präsentieren nur den Stand zum Zeitpunkt der Broschüreneerstellung und können nicht als Punkt eines Vertrages herangezogen werden. Im Laufe der Gültigkeit dieser Broschüre behalten wir uns vor, ohne weitere Publikation technische oder formale Änderungen an unseren Produkten vorzunehmen, die der Verbesserung dienen, oder geänderten gesetzlichen Vorschriften Rechnung tragen.

Stand 09/2017

