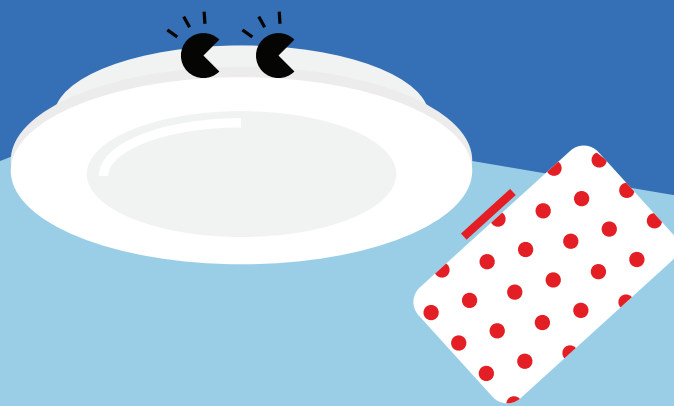


Zoe

LED Downlight



Flexibel, freundlich und vielseitig einsetzbar

- Gleichmäßige Ausleuchtung
- Ultraflache Einbauleuchte: mit nur 12 mm Bauhöhe auch für geringe Einbautiefen geeignet
- Versionen in 3000K und 4000K für unterschiedliche Anwendungsanforderungen
- Ersetzt konventionelle Kompaktleuchtstofflampen-Downlights mit 1 × 18 W, 1 × 26 W und 2 × 18 W und bietet eine Energieeinsparung von bis zu 50 %
- Werkzeuglose Montage



1500lm

900lm

600lm



600, 900 und
1500 Lumen



110, 160 und
210 mm
Deckenaus-
schnitte



Spart bis zu
50 % Energie
im Vergleich zu
Kompakt-
leuchtstoff-
lampen



IP44:
Spritzwasser-
geschützt



25 000 Stunden
Lebensdauer

Ideal für...



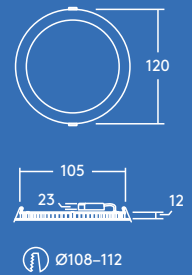
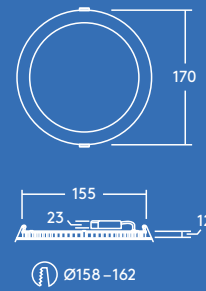
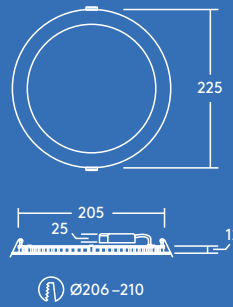
Flure und Verkehrsbereiche



Empfangsbereiche

Lichtquelle

- 600lm (8 W), 900lm (12 W) und 1500lm (18 W), bis zu 85lm/W
- Farbtemperatur 4000K und 3000K
- 35 000 Stunden Lebensdauer (L70)
- CRI 80
- Farborttoleranz MacAdam (initial): 4

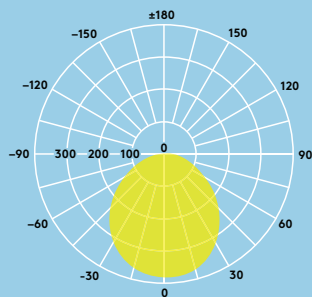


Lichtverteilungskurve

Zoe 900lm

cd/klm ULOR: 0 % DLOR: 100 % LOR: 100 %

83lm/W



Bestellangaben

Beschreibung	Gewicht (kg)	Art.Nr.
ZOE LED DL 110 600 840	0,25	96666088
ZOE LED DL 160 900 840	0,40	96666089
ZOE LED DL 210 1500 840	0,55	96666090
ZOE LED DL 110 600 830	0,25	96666092
ZOE LED DL 160 900 830	0,40	96666093
ZOE LED DL 210 1500 830	0,55	96666094

830-3000K, 840-4000K

Installation/Montage

- Einfache und schnelle Montage mittels Federn
- Einbau in eine Vielzahl von Decken möglich
- Einfache Installation mittels externer Anschlussbox mit der Möglichkeit zur Durchgangsverdrahtung

Material/Ausführung

Gehäuse: Aluminium, weiß lackiert
Diffusor: Polystyrol

Spezifikation

- Schutzklasse II
- IP44
- IK02