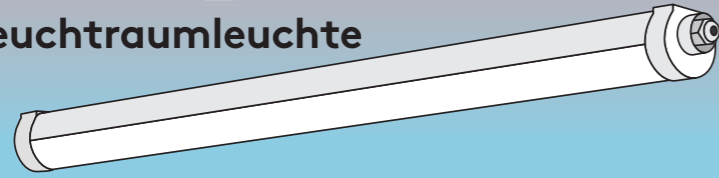


Lucy

LED Feuchtraumleuchte

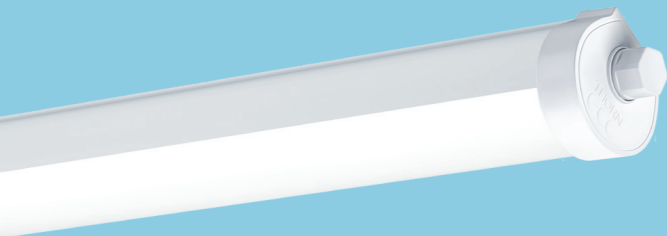
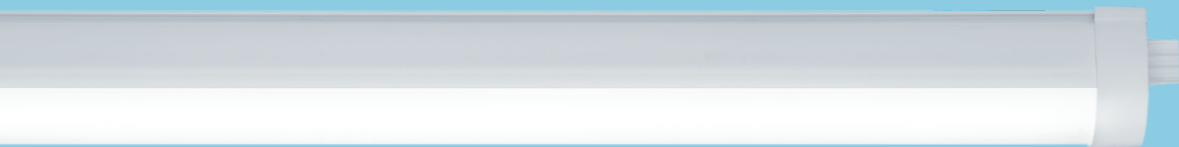


Ideal für: Parkhäuser, Werkstätten,
Unterführungen und Lagerräume

Lucy ist robust, stabil, effizient und eignet sich daher ideal für Werkstattbereiche und funktionale Anwendungen.

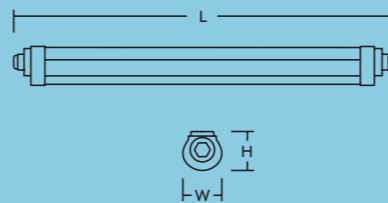


- Qualitativ hochwertige Beleuchtung mit niedrigem Energieverbrauch in feuchten und staubigen Umgebungen, mit opalem Diffusor für eine gleichmäßige Beleuchtung
- 4 Lumenpakete von 2000 lm bis 8000 lm
- Durchgangsfunktion: Ausgestattet mit zwei 3-poligen Push-Anschlussklemmen (N, Erdungsanschluss, L) als Standard
- Ein einfacher Dreh- und Verriegelungsmechanismus ermöglicht den Zugang zu den Endkappen und damit zu den Steckanschlüssen
- Flexible Installation, da Befestigungsbügel frei an der Leuchte positioniert werden können



	L	W	H
LUCY 600 LED IP66	663	77	68
LUCY 1200 LED IP66	1263	77	68
LUCY 1500 LED IP66	1563	77	68
LUCY 1800 LED IP66	1825	77	68

Abmessungen (mm)



Spezifikation

Schutzklasse	I
Betriebsumgebungstemperatur	-20 bis +40 °C

Material/Ausführung

Gehäuse	UV-stabilisiertes graues Polycarbonat
Diffusor	UV-stabilisiertes opales Polycarbonat

Einrichtung/Montage

Montage	Geeignet für die Aufputzmontage mit Aufputzhalterungen (im Lieferumfang enthalten) Geeignet für die Pendelmontage (optionales Pendelset) Die Montagehalterungen können flexibel über die gesamte Länge des Produkts verschoben werden
---------	---

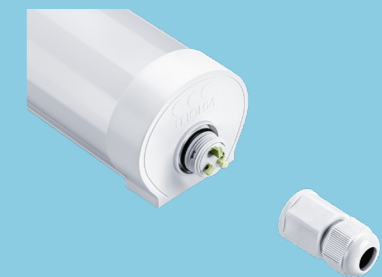
Informationen zur Lichtquelle

Farbtemperatur	3000 K & 4000 K
Lumen	600mm 2000lm(16.5W-4000K) 1200mm 4000lm(36W-3000K),(33W-4000K) 1500mm 6000lm(54W-3000K),(50W-4000K) 1800mm 8000lm(66W-4000K)
Effizienz	bis zu 121lm/W
Lebensdauer	50 000 Stunden (@L80, Ta 25 °C)
MacAdam (Ursprungswert)	4

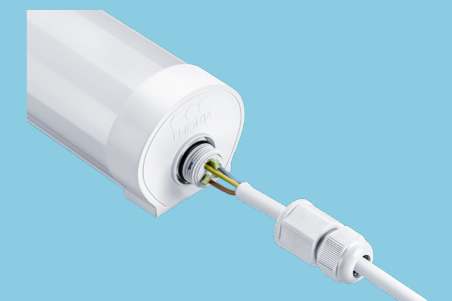
Bestellangaben

Beschreibung	SAP Code
LUCY 600 LED IP66 2000 840 TW	96630331
LUCY 1200 LED IP66 4000 830 TW	96635093
LUCY 1200 LED IP66 4000 840 TW	96630332
LUCY 1500 LED IP66 6000 830 TW	96635094
LUCY 1500 LED IP66 6000 840 TW	96630333
LUCY 1800 LED IP66 8000 840 TW	96630334
LUCY LED PENDELSET	96631301

Der Dreh- und Verriegelungsmechanismus in den Endkappen...



...ermöglicht den Zugang zu den Steckanschlüssen...



...für eine einfache, schnelle und werkzeuglose Installation.

