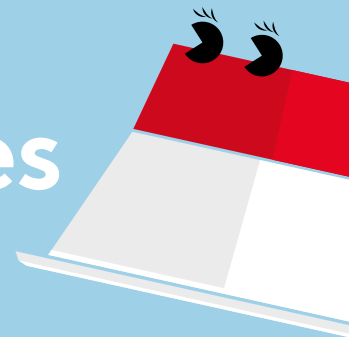
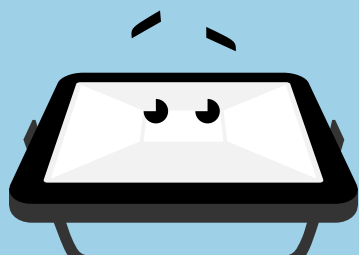
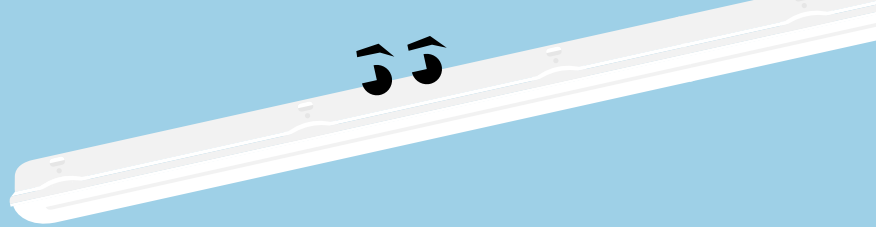


Informations techniques



Type	Référence	Fiche technique	Photométrie	Notice de montage	Déclaration CE
ALICE LED FL IP65 10W 840	96 666 073	Fiche technique	Photométrie	Notice de montage	Déclaration CE
ALICE LED FL IP65 30W 840	96 666 074	Fiche technique	Photométrie	Notice de montage	Déclaration CE
ALICE LED FL IP65 50W 840	96 666 075	Fiche technique	Photométrie	Notice de montage	Déclaration CE
ALICE LED FL IP65 100W 840	96 666 076	Fiche technique	Photométrie	Notice de montage	Déclaration CE
AMY 150 LED DL 1000 830	96 628 352	Fiche technique	Photométrie	Notice de montage	Déclaration CE
AMY 150 LED DL 1000 840	96 628 353	Fiche technique	Photométrie	Notice de montage	Déclaration CE
AMY 100 LED DL 800 865	96 628 706	Fiche technique	Photométrie	Notice de montage	Déclaration CE
AMY 150 LED DL 1000 865	96 628 707	Fiche technique		Notice de montage	Déclaration CE
AMY 200 LED DL 2000 865	96 628 708	Fiche technique	Photométrie	Notice de montage	Déclaration CE
AMY 150 LED DL 1500 865	96 628 827	Fiche technique	Photométrie	Notice de montage	Déclaration CE
AMY 100 LED DL 800 830	96 665 583	Fiche technique	Photométrie	Notice de montage	Déclaration CE
AMY 100 LED DL 800 840	96 665 584	Fiche technique	Photométrie	Notice de montage	Déclaration CE
AMY 150 LED DL 1500 830	96 665 585	Fiche technique	Photométrie	Notice de montage	Déclaration CE
AMY 150 LED DL 1500 840	96 665 586	Fiche technique	Photométrie	Notice de montage	Déclaration CE
AMY 200 LED DL 2000 830	96 665 587	Fiche technique	Photométrie	Notice de montage	Déclaration CE
AMY 200 LED DL 2000 840	96 665 588	Fiche technique	Photométrie	Notice de montage	Déclaration CE
AMY 150 LED DL 1500 830 E3	96 665 844	Fiche technique	Photométrie	Notice de montage	Déclaration CE
AMY 150 LED DL 1500 840 E3	96 665 845	Fiche technique	Photométrie	Notice de montage	Déclaration CE
AMY 200 LED DL 2000 830 E3	96 665 846	Fiche technique	Photométrie	Notice de montage	Déclaration CE
AMY 200 LED DL 2000 840 E3	96 665 847	Fiche technique	Photométrie	Notice de montage	Déclaration CE
AMY 150 LED DL 1000 830 E3	96 665 848	Fiche technique	Photométrie	Notice de montage	Déclaration CE
AMY 150 LED DL 1000 840 E3	96 665 849	Fiche technique	Photométrie	Notice de montage	Déclaration CE
EMMA LED SUSPENSION KIT	96 628 615	Fiche technique			
EMMA LED 1200 4000 840	96 666 098	Fiche technique	Photométrie	Notice de montage	Déclaration CE
EMMA LED 1500 6000 840	96 666 099	Fiche technique	Photométrie	Notice de montage	Déclaration CE
EVE LED Q596 3400 840 E3	96 628 611	Fiche technique	Photométrie	Notice de montage	Déclaration CE
EVE LED SUSPENSION KIT	96 628 616	Fiche technique			
EVE LED Q596 3400 830	96 628 837	Fiche technique	Photométrie	Notice de montage	Déclaration CE
EVE LED Q622 3400 830	96 628 838	Fiche technique	Photométrie	Notice de montage	Déclaration CE
EVE LED Q596 SLIM SURFACE MOUNT BOX	96 628 854	Fiche technique		Notice de montage	
EVE LED Q622 SLIM SURFACE MOUNT BOX	96 628 855	Fiche technique		Notice de montage	
EVE LED Q596 SURFACE MOUNT BOX	96 628 856	Fiche technique		Notice de montage	
EVE LED Q596 3400 840	96 666 096	Fiche technique	Photométrie	Notice de montage	Déclaration CE
EVE LED Q622 3400 840	96 666 097	Fiche technique	Photométrie	Notice de montage	Déclaration CE
Hugo IndiLouver LED 606 3500lm HF L830	22 662 554	Fiche technique	Photométrie	Notice de montage	Déclaration CE
Hugo IndiLouver LED 606 3700lm HF L840	22 662 555	Fiche technique	Photométrie	Notice de montage	Déclaration CE
JULIE 1500 LED IP65 4000 840	96 628 396	Fiche technique	Photométrie	Notice de montage	Déclaration CE
JULIE 1500 LED IP65 4000 840 E3	96 628 397	Fiche technique	Photométrie	Notice de montage	Déclaration CE
JULIE 1500 LED 50°C IP65 4000 840	96 628 449	Fiche technique	Photométrie	Notice de montage	Déclaration CE
JULIE 1200 LED IP65 4000 865	96 628 546	Fiche technique		Notice de montage	Déclaration CE
JULIE 1500 LED IP65 6000 865	96 628 547	Fiche technique		Notice de montage	Déclaration CE





Type	Référence	Fiche technique	Photométrie	Notice de montage	Déclaration CE
JULIE 600 LED IP65 1800 840	96 628 548	Fiche technique	Photométrie	Notice de montage	Déclaration CE
JULIE 600 LED IP65 1200 865	96 628 549	Fiche technique		Notice de montage	Déclaration CE
JULIE 600 LED IP65 1200 840	96 628 557	Fiche technique	Photométrie	Notice de montage	Déclaration CE
JULIE 1200 LED IP65 4000 840	96 665 577	Fiche technique	Photométrie	Notice de montage	Déclaration CE
JULIE 1200 LED IP65 4000 840 CONNECT	96 665 578	Fiche technique	Photométrie	Notice de montage	Déclaration CE
JULIE 1200 LED IP65 4000 840 E3	96 665 579	Fiche technique	Photométrie	Notice de montage	Déclaration CE
JULIE 1500 LED IP65 6000 840	96 665 580	Fiche technique	Photométrie	Notice de montage	Déclaration CE
JULIE 1500 LED IP65 6000 840 CONNECT	96 665 581	Fiche technique	Photométrie	Notice de montage	Déclaration CE
JULIE 1500 LED IP65 6000 840 E3	96 665 582	Fiche technique	Photométrie	Notice de montage	Déclaration CE
LARA Tamperproof Screw Kit	96 628 612	Fiche technique			
LARA LED 250 800 840 WH	96 666 101	Fiche technique	Photométrie	Notice de montage	Déclaration CE
LARA LED 250 800 840 BLK	96 666 102	Fiche technique	Photométrie	Notice de montage	Déclaration CE
LARA LED 250 800 840 WH E3	96 666 103	Fiche technique	Photométrie	Notice de montage	Déclaration CE
LARA LED 250 800 840 BLK E3	96 666 104	Fiche technique	Photométrie	Notice de montage	Déclaration CE
LARA LED 300 1200 840 WH	96 666 105	Fiche technique	Photométrie	Notice de montage	Déclaration CE
LARA LED 300 1200 840 BLK	96 666 106	Fiche technique	Photométrie	Notice de montage	Déclaration CE
LARA LED 300 1200 840 WH E3	96 666 107	Fiche technique	Photométrie	Notice de montage	Déclaration CE
LARA LED 300 1200 840 BLK E3	96 666 108	Fiche technique	Photométrie	Notice de montage	Déclaration CE
LARA LED 250 800 840 MWS WH	96 666 109	Fiche technique	Photométrie	Notice de montage	Déclaration CE
LARA LED 250 800 840 MWS BLK	96 666 110	Fiche technique	Photométrie	Notice de montage	Déclaration CE
LARA LED 250 800 840 MWS WH E3	96 666 111	Fiche technique	Photométrie	Notice de montage	Déclaration CE
LARA LED 250 800 840 MWS BLK E3	96 666 112	Fiche technique	Photométrie	Notice de montage	Déclaration CE
LARA LED 300 1200 840 MWS WH	96 666 113	Fiche technique	Photométrie	Notice de montage	Déclaration CE
LARA LED 300 1200 840 MWS BLK	96 666 114	Fiche technique	Photométrie	Notice de montage	Déclaration CE
LARA LED 300 1200 840 MWS WH E3	96 666 115	Fiche technique	Photométrie	Notice de montage	Déclaration CE
LARA LED 300 1200 840 MWS BLK E3	96 666 116	Fiche technique	Photométrie	Notice de montage	Déclaration CE
LARA LED 250 800 840 PC WH	96 666 117	Fiche technique	Photométrie	Notice de montage	Déclaration CE
LARA LED 250 800 840 PC BLK	96 666 118	Fiche technique	Photométrie	Notice de montage	Déclaration CE
LARA LED 300 1200 840 PC BLK	96 666 119	Fiche technique	Photométrie	Notice de montage	Déclaration CE
LARA LED 300 1200 840 PC WH	96 666 120	Fiche technique	Photométrie	Notice de montage	Déclaration CE
LARA BEZEL TRIM SMALL 250 WH	96 666 121	Fiche technique			
LARA BEZEL TRIM LARGE 300 WH	96 666 122	Fiche technique			
LARA BEZEL TRIM SMALL 250 BLK	96 666 123	Fiche technique			
LARA BEZEL TRIM LARGE 300 BLK	96 666 124	Fiche technique			
LARA EYELID TRIM SMALL 250 BLK	96 666 125	Fiche technique			
LARA EYELID TRIM LARGE 300 BLK	96 666 126	Fiche technique			
LARA EYELID GRILLE TRIM SMALL 250 BLK	96 666 127	Fiche technique			
LARA EYELID GRILLE TRIM LARGE 300 BLK	96 666 128	Fiche technique			
LARA GRILLE TRIM SMALL 250 BLK	96 666 129	Fiche technique			
LARA GRILLE TRIM LARGE 300 BLK	96 666 130	Fiche technique			
Monty Moduline LED 606 3200lm HF L840 E3	22 170 104	Fiche technique	Photométrie	Notice de montage	Déclaration CE
Monty Moduline LED 606 3200lm HF L830	22 662 551	Fiche technique	Photométrie	Notice de montage	Déclaration CE
Monty Moduline LED 606 3200lm HF L840	22 662 560	Fiche technique	Photométrie	Notice de montage	Déclaration CE

Type	Référence	Fiche technique	Photométrie	Notice de montage	Déclaration CE
Mike Minilux2 LED 1800 830 HF L1170	96 644 483	Fiche technique	Photométrie	Notice de montage	Déclaration CE
Mike Minilux2 LED 1800 840 HF L1170	96 644 484	Fiche technique	Photométrie	Notice de montage	Déclaration CE
Mike Minilux2 LED 900 830 HF L570	96 644 485	Fiche technique	Photométrie	Notice de montage	Déclaration CE
Mike Minilux2 LED 900 840 HF L570	96 644 486	Fiche technique	Photométrie	Notice de montage	Déclaration CE
TOM LED 300 1200 840 WH	96 666 080	Fiche technique	Photométrie	Notice de montage	Déclaration CE
TOM LED 300 1200 840 BLK	96 666 081	Fiche technique	Photométrie	Notice de montage	Déclaration CE
TOM LED 300 1200 840 MWS WH	96 666 082	Fiche technique	Photométrie	Notice de montage	Déclaration CE
TOM LED 300 1200 840 MWS BLK	96 666 083	Fiche technique	Photométrie	Notice de montage	Déclaration CE
TOM LED EYE 300 900 840 WH	96 666 084	Fiche technique	Photométrie	Notice de montage	Déclaration CE
TOM LED EYE 300 900 840 BLK	96 666 085	Fiche technique	Photométrie	Notice de montage	Déclaration CE
TOM LED EYE 300 900 840 MWS WH	96 666 086	Fiche technique	Photométrie	Notice de montage	Déclaration CE
TOM LED EYE 300 900 840 MWS BLK	96 666 087	Fiche technique	Photométrie	Notice de montage	Déclaration CE
ZOE LED DL 110 600 840	96 666 088	Fiche technique	Photométrie	Notice de montage	Déclaration CE
ZOE LED DL 160 900 840	96 666 089	Fiche technique	Photométrie	Notice de montage	Déclaration CE
ZOE LED DL 210 1500 840	96 666 090	Fiche technique	Photométrie	Notice de montage	Déclaration CE
ZOE LED DL 110 600 830	96 666 092	Fiche technique	Photométrie	Notice de montage	Déclaration CE
ZOE LED DL 160 900 830	96 666 093	Fiche technique	Photométrie	Notice de montage	Déclaration CE
ZOE LED DL 210 1500 830	96 666 094	Fiche technique	Photométrie	Notice de montage	Déclaration CE

