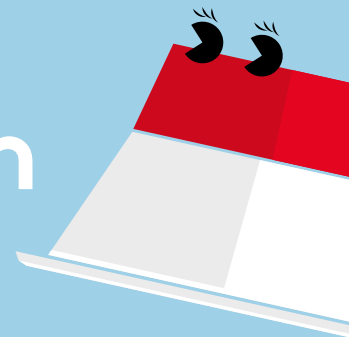
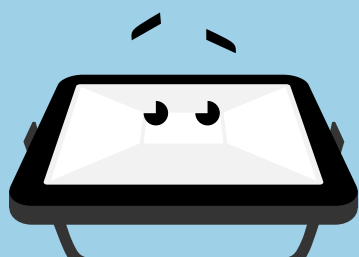


Technische Information



| Type | Bestell-Nr. | Datenblatt | Photometrie | Montageanleitung | EG-Erklärung |
|---------------------------------------|-------------|----------------------------|-----------------------------|----------------------------------|------------------------------|
| ALICE LED FL IP65 10W 840 | 96 666 073 | Datenblatt | Photometrie | Montageanleitung | EG-Erklärung |
| ALICE LED FL IP65 30W 840 | 96 666 074 | Datenblatt | Photometrie | Montageanleitung | EG-Erklärung |
| ALICE LED FL IP65 50W 840 | 96 666 075 | Datenblatt | Photometrie | Montageanleitung | EG-Erklärung |
| ALICE LED FL IP65 100W 840 | 96 666 076 | Datenblatt | Photometrie | Montageanleitung | EG-Erklärung |
| AMY 150 LED DL 1000 830 | 96 628 352 | Datenblatt | Photometrie | Montageanleitung | EG-Erklärung |
| AMY 150 LED DL 1000 840 | 96 628 353 | Datenblatt | Photometrie | Montageanleitung | EG-Erklärung |
| AMY 100 LED DL 800 830 | 96 665 583 | Datenblatt | Photometrie | Montageanleitung | EG-Erklärung |
| AMY 100 LED DL 800 840 | 96 665 584 | Datenblatt | Photometrie | Montageanleitung | EG-Erklärung |
| AMY 150 LED DL 1500 830 | 96 665 585 | Datenblatt | Photometrie | Montageanleitung | EG-Erklärung |
| AMY 150 LED DL 1500 840 | 96 665 586 | Datenblatt | Photometrie | Montageanleitung | EG-Erklärung |
| AMY 200 LED DL 2000 830 | 96 665 587 | Datenblatt | Photometrie | Montageanleitung | EG-Erklärung |
| AMY 200 LED DL 2000 840 | 96 665 588 | Datenblatt | Photometrie | Montageanleitung | EG-Erklärung |
| AMY 150 LED DL 1500 830 E3 | 96 665 844 | Datenblatt | Photometrie | Montageanleitung | EG-Erklärung |
| AMY 150 LED DL 1500 840 E3 | 96 665 845 | Datenblatt | Photometrie | Montageanleitung | EG-Erklärung |
| AMY 200 LED DL 2000 830 E3 | 96 665 846 | Datenblatt | Photometrie | Montageanleitung | EG-Erklärung |
| AMY 200 LED DL 2000 840 E3 | 96 665 847 | Datenblatt | Photometrie | Montageanleitung | EG-Erklärung |
| AMY 150 LED DL 1000 830 E3 | 96 665 848 | Datenblatt | Photometrie | Montageanleitung | EG-Erklärung |
| AMY 150 LED DL 1000 840 E3 | 96 665 849 | Datenblatt | Photometrie | Montageanleitung | EG-Erklärung |
| EMMA LED 1200 4000 840 | 96 666 098 | Datenblatt | Photometrie | Montageanleitung | EG-Erklärung |
| EMMA LED 1500 6000 840 | 96 666 099 | Datenblatt | Photometrie | Montageanleitung | EG-Erklärung |
| EMMA LED SUSPENSION KIT | 96 628 615 | Datenblatt | | | |
| EVE LED Q622 3400 830 | 96 628 838 | Datenblatt | Photometrie | Montageanleitung | EG-Erklärung |
| EVE LED Q622 SLIM SURFACE MOUNT BOX | 96 628 855 | Datenblatt | | Montageanleitung | |
| EVE LED Q622 3400 840 | 96 666 097 | Datenblatt | Photometrie | Montageanleitung | EG-Erklärung |
| EVE LED SUSPENSION KIT | 96 628 616 | Datenblatt | | | EG-Erklärung |
| JULIE 1500 LED IP65 4000 840 | 96 628 396 | Datenblatt | Photometrie | Montageanleitung | EG-Erklärung |
| JULIE 1500 LED IP65 4000 840 E3 | 96 628 397 | Datenblatt | Photometrie | Montageanleitung | EG-Erklärung |
| JULIE 600 LED IP65 1800 840 | 96 628 548 | Datenblatt | Photometrie | Montageanleitung | EG-Erklärung |
| JULIE 1200 LED IP65 4000 840 | 96 665 577 | Datenblatt | Photometrie | Montageanleitung | EG-Erklärung |
| JULIE 1200 LED IP65 4000 840 E3 | 96 665 579 | Datenblatt | Photometrie | Montageanleitung | EG-Erklärung |
| JULIE 1500 LED IP65 6000 840 | 96 665 580 | Datenblatt | Photometrie | Montageanleitung | EG-Erklärung |
| JULIE 1500 LED IP65 6000 840 E3 | 96 665 582 | Datenblatt | Photometrie | Montageanleitung | EG-Erklärung |
| LARA BEZEL TRIM SMALL 250 WH | 96 666 121 | Datenblatt | | | |
| LARA BEZEL TRIM LARGE 300 WH | 96 666 122 | Datenblatt | | | |
| LARA BEZEL TRIM SMALL 250 BLK | 96 666 123 | Datenblatt | | | |
| LARA BEZEL TRIM LARGE 300 BLK | 96 666 124 | Datenblatt | | | |
| LARA EYELID TRIM LARGE 300 BLK | 96 666 126 | Datenblatt | | | |
| LARA EYELID GRILLE TRIM SMALL 250 BLK | 96 666 127 | Datenblatt | | | |
| LARA EYELID GRILLE TRIM LARGE 300 BLK | 96 666 128 | Datenblatt | | | |





| Type | Bestell-Nr. | Datenblatt | Photometrie | Montageanleitung | EG-Erklärung |
|-------------------------------------|-------------|----------------------------|-----------------------------|----------------------------------|------------------------------|
| LARA LED 250 800 840 WH | 96 666 101 | Datenblatt | Photometrie | Montageanleitung | EG-Erklärung |
| LARA LED 250 800 840 BLK | 96 666 102 | Datenblatt | Photometrie | Montageanleitung | EG-Erklärung |
| LARA LED 250 800 840 WH E3 | 96 666 103 | Datenblatt | Photometrie | Montageanleitung | EG-Erklärung |
| LARA LED 250 800 840 BLK E3 | 96 666 104 | Datenblatt | Photometrie | Montageanleitung | EG-Erklärung |
| LARA LED 300 1200 840 WH | 96 666 105 | Datenblatt | Photometrie | Montageanleitung | EG-Erklärung |
| LARA LED 300 1200 840 BLK | 96 666 106 | Datenblatt | Photometrie | Montageanleitung | EG-Erklärung |
| LARA LED 300 1200 840 WH E3 | 96 666 107 | Datenblatt | Photometrie | Montageanleitung | EG-Erklärung |
| LARA LED 300 1200 840 BLK E3 | 96 666 108 | Datenblatt | Photometrie | Montageanleitung | EG-Erklärung |
| LARA LED 250 800 840 MWS WH | 96 666 109 | Datenblatt | Photometrie | Montageanleitung | EG-Erklärung |
| LARA LED 250 800 840 MWS BLK | 96 666 110 | Datenblatt | Photometrie | Montageanleitung | EG-Erklärung |
| LARA LED 250 800 840 MWS WH E3 | 96 666 111 | Datenblatt | Photometrie | Montageanleitung | EG-Erklärung |
| LARA LED 250 800 840 MWS BLK E3 | 96 666 112 | Datenblatt | Photometrie | Montageanleitung | EG-Erklärung |
| LARA LED 300 1200 840 MWS WH | 96 666 113 | Datenblatt | Photometrie | Montageanleitung | EG-Erklärung |
| LARA LED 300 1200 840 MWS BLK | 96 666 114 | Datenblatt | Photometrie | Montageanleitung | EG-Erklärung |
| LARA LED 300 1200 840 MWS WH E3 | 96 666 115 | Datenblatt | Photometrie | Montageanleitung | EG-Erklärung |
| LARA LED 300 1200 840 MWS BLK E3 | 96 666 116 | Datenblatt | Photometrie | Montageanleitung | EG-Erklärung |
| LARA LED 250 800 840 PC WH | 96 666 117 | Datenblatt | Photometrie | Montageanleitung | EG-Erklärung |
| LARA LED 250 800 840 PC BLK | 96 666 118 | Datenblatt | Photometrie | Montageanleitung | EG-Erklärung |
| LARA LED 300 1200 840 PC BLK | 96 666 119 | Datenblatt | Photometrie | Montageanleitung | EG-Erklärung |
| LARA LED 300 1200 840 PC WH | 96 666 120 | Datenblatt | Photometrie | Montageanleitung | EG-Erklärung |
| LARA EYELID TRIM SMALL 250 BLK | 96 666 125 | Datenblatt | | | |
| LARA GRILLE TRIM SMALL 250 BLK | 96 666 129 | Datenblatt | | | |
| LARA GRILLE TRIM LARGE 300 BLK | 96 666 130 | Datenblatt | | | |
| LARA Tamperproof Screw Kit | 96 628 612 | Datenblatt | | | |
| Mike Minilux2 LED 1800 830 HF L1170 | 96 644 483 | Datenblatt | Photometrie | Montageanleitung | EG-Erklärung |
| Mike Minilux2 LED 1800 840 HF L1170 | 96 644 484 | Datenblatt | Photometrie | Montageanleitung | EG-Erklärung |
| Mike Minilux2 LED 900 830 HF L570 | 96 644 485 | Datenblatt | Photometrie | Montageanleitung | EG-Erklärung |
| Mike Minilux2 LED 900 840 HF L570 | 96 644 486 | Datenblatt | Photometrie | Montageanleitung | EG-Erklärung |
| TOM LED 300 1200 840 WH | 96 666 080 | Datenblatt | Photometrie | Montageanleitung | EG-Erklärung |
| TOM LED 300 1200 840 BLK | 96 666 081 | Datenblatt | Photometrie | Montageanleitung | EG-Erklärung |
| TOM LED 300 1200 840 MWS WH | 96 666 082 | Datenblatt | Photometrie | Montageanleitung | EG-Erklärung |
| TOM LED 300 1200 840 MWS BLK | 96 666 083 | Datenblatt | Photometrie | Montageanleitung | EG-Erklärung |
| TOM LED EYE 300 900 840 WH | 96 666 084 | Datenblatt | Photometrie | Montageanleitung | EG-Erklärung |
| TOM LED EYE 300 900 840 BLK | 96 666 085 | Datenblatt | Photometrie | Montageanleitung | EG-Erklärung |
| TOM LED EYE 300 900 840 MWS WH | 96 666 086 | Datenblatt | Photometrie | Montageanleitung | EG-Erklärung |
| TOM LED EYE 300 900 840 MWS BLK | 96 666 087 | Datenblatt | Photometrie | Montageanleitung | EG-Erklärung |
| ZOE LED DL 110 600 840 | 96 666 088 | Datenblatt | Photometrie | Montageanleitung | EG-Erklärung |
| ZOE LED DL 160 900 840 | 96 666 089 | Datenblatt | Photometrie | Montageanleitung | EG-Erklärung |
| ZOE LED DL 210 1500 840 | 96 666 090 | Datenblatt | Photometrie | Montageanleitung | EG-Erklärung |
| ZOE LED DL 110 600 830 | 96 666 092 | Datenblatt | Photometrie | Montageanleitung | EG-Erklärung |
| ZOE LED DL 160 900 830 | 96 666 093 | Datenblatt | Photometrie | Montageanleitung | EG-Erklärung |
| ZOE LED DL 210 1500 830 | 96 666 094 | Datenblatt | Photometrie | Montageanleitung | EG-Erklärung |