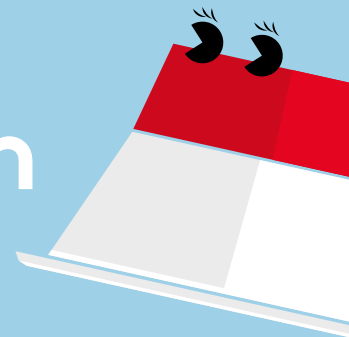
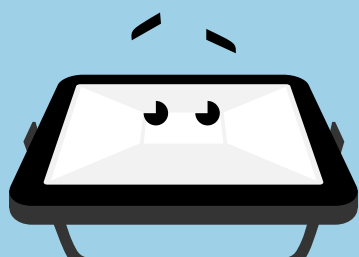


Technische Information



Type	Bestell-Nr.	Datenblatt	Photometrie	Montageanleitung	EG-Erklärung
ALICE LED FL IP65 10W 840	96 666 073	Datenblatt	Photometrie	Montageanleitung	EG-Erklärung
ALICE LED FL IP65 30W 840	96 666 074	Datenblatt	Photometrie	Montageanleitung	EG-Erklärung
ALICE LED FL IP65 50W 840	96 666 075	Datenblatt	Photometrie	Montageanleitung	EG-Erklärung
ALICE LED FL IP65 100W 840	96 666 076	Datenblatt	Photometrie	Montageanleitung	EG-Erklärung
AMY 150 LED DL 1000 830	96 628 352	Datenblatt	Photometrie	Montageanleitung	EG-Erklärung
AMY 150 LED DL 1000 840	96 628 353	Datenblatt	Photometrie	Montageanleitung	EG-Erklärung
AMY 100 LED DL 800 830	96 665 583	Datenblatt	Photometrie	Montageanleitung	EG-Erklärung
AMY 100 LED DL 800 840	96 665 584	Datenblatt	Photometrie	Montageanleitung	EG-Erklärung
AMY 150 LED DL 1500 830	96 665 585	Datenblatt	Photometrie	Montageanleitung	EG-Erklärung
AMY 150 LED DL 1500 840	96 665 586	Datenblatt	Photometrie	Montageanleitung	EG-Erklärung
AMY 200 LED DL 2000 830	96 665 587	Datenblatt	Photometrie	Montageanleitung	EG-Erklärung
AMY 200 LED DL 2000 840	96 665 588	Datenblatt	Photometrie	Montageanleitung	EG-Erklärung
AMY 150 LED DL 1500 830 E3	96 665 844	Datenblatt	Photometrie	Montageanleitung	EG-Erklärung
AMY 150 LED DL 1500 840 E3	96 665 845	Datenblatt	Photometrie	Montageanleitung	EG-Erklärung
AMY 200 LED DL 2000 830 E3	96 665 846	Datenblatt	Photometrie	Montageanleitung	EG-Erklärung
AMY 200 LED DL 2000 840 E3	96 665 847	Datenblatt	Photometrie	Montageanleitung	EG-Erklärung
AMY 150 LED DL 1000 830 E3	96 665 848	Datenblatt	Photometrie	Montageanleitung	EG-Erklärung
AMY 150 LED DL 1000 840 E3	96 665 849	Datenblatt	Photometrie	Montageanleitung	EG-Erklärung
EMMA LED 1200 4000 840	96 666 098	Datenblatt	Photometrie	Montageanleitung	EG-Erklärung
EMMA LED 1500 6000 840	96 666 099	Datenblatt	Photometrie	Montageanleitung	EG-Erklärung
EMMA LED SUSPENSION KIT	96 628 615	Datenblatt			
EVE LED Q622 3400 830	96 628 838	Datenblatt	Photometrie	Montageanleitung	EG-Erklärung
EVE LED Q622 SLIM SURFACE MOUNT BOX	96 628 855	Datenblatt		Montageanleitung	
EVE LED Q622 3400 840	96 666 097	Datenblatt	Photometrie	Montageanleitung	EG-Erklärung
EVE LED SUSPENSION KIT	96 628 616	Datenblatt			EG-Erklärung
JULIE 1500 LED IP65 4000 840	96 628 396	Datenblatt	Photometrie	Montageanleitung	EG-Erklärung
JULIE 1500 LED IP65 4000 840 E3	96 628 397	Datenblatt	Photometrie	Montageanleitung	EG-Erklärung
JULIE 600 LED IP65 1800 840	96 628 548	Datenblatt	Photometrie	Montageanleitung	EG-Erklärung
JULIE 1200 LED IP65 4000 840	96 665 577	Datenblatt	Photometrie	Montageanleitung	EG-Erklärung
JULIE 1200 LED IP65 4000 840 E3	96 665 579	Datenblatt	Photometrie	Montageanleitung	EG-Erklärung
JULIE 1500 LED IP65 6000 840	96 665 580	Datenblatt	Photometrie	Montageanleitung	EG-Erklärung
JULIE 1500 LED IP65 6000 840 E3	96 665 582	Datenblatt	Photometrie	Montageanleitung	EG-Erklärung
LARA BEZEL TRIM SMALL 250 WH	96 666 121	Datenblatt			
LARA BEZEL TRIM LARGE 300 WH	96 666 122	Datenblatt			
LARA BEZEL TRIM SMALL 250 BLK	96 666 123	Datenblatt			
LARA BEZEL TRIM LARGE 300 BLK	96 666 124	Datenblatt			
LARA EYELID TRIM LARGE 300 BLK	96 666 126	Datenblatt			
LARA EYELID GRILLE TRIM SMALL 250 BLK	96 666 127	Datenblatt			
LARA EYELID GRILLE TRIM LARGE 300 BLK	96 666 128	Datenblatt			





Type	Bestell-Nr.	Datenblatt	Photometrie	Montageanleitung	EG-Erklärung
LARA LED 250 800 840 WH	96 666 101	Datenblatt	Photometrie	Montageanleitung	EG-Erklärung
LARA LED 250 800 840 BLK	96 666 102	Datenblatt	Photometrie	Montageanleitung	EG-Erklärung
LARA LED 250 800 840 WH E3	96 666 103	Datenblatt	Photometrie	Montageanleitung	EG-Erklärung
LARA LED 250 800 840 BLK E3	96 666 104	Datenblatt	Photometrie	Montageanleitung	EG-Erklärung
LARA LED 300 1200 840 WH	96 666 105	Datenblatt	Photometrie	Montageanleitung	EG-Erklärung
LARA LED 300 1200 840 BLK	96 666 106	Datenblatt	Photometrie	Montageanleitung	EG-Erklärung
LARA LED 300 1200 840 WH E3	96 666 107	Datenblatt	Photometrie	Montageanleitung	EG-Erklärung
LARA LED 300 1200 840 BLK E3	96 666 108	Datenblatt	Photometrie	Montageanleitung	EG-Erklärung
LARA LED 250 800 840 MWS WH	96 666 109	Datenblatt	Photometrie	Montageanleitung	EG-Erklärung
LARA LED 250 800 840 MWS BLK	96 666 110	Datenblatt	Photometrie	Montageanleitung	EG-Erklärung
LARA LED 250 800 840 MWS WH E3	96 666 111	Datenblatt	Photometrie	Montageanleitung	EG-Erklärung
LARA LED 250 800 840 MWS BLK E3	96 666 112	Datenblatt	Photometrie	Montageanleitung	EG-Erklärung
LARA LED 300 1200 840 MWS WH	96 666 113	Datenblatt	Photometrie	Montageanleitung	EG-Erklärung
LARA LED 300 1200 840 MWS BLK	96 666 114	Datenblatt	Photometrie	Montageanleitung	EG-Erklärung
LARA LED 300 1200 840 MWS WH E3	96 666 115	Datenblatt	Photometrie	Montageanleitung	EG-Erklärung
LARA LED 300 1200 840 MWS BLK E3	96 666 116	Datenblatt	Photometrie	Montageanleitung	EG-Erklärung
LARA LED 250 800 840 PC WH	96 666 117	Datenblatt	Photometrie	Montageanleitung	EG-Erklärung
LARA LED 250 800 840 PC BLK	96 666 118	Datenblatt	Photometrie	Montageanleitung	EG-Erklärung
LARA LED 300 1200 840 PC BLK	96 666 119	Datenblatt	Photometrie	Montageanleitung	EG-Erklärung
LARA LED 300 1200 840 PC WH	96 666 120	Datenblatt	Photometrie	Montageanleitung	EG-Erklärung
LARA EYELID TRIM SMALL 250 BLK	96 666 125	Datenblatt			
LARA GRILLE TRIM SMALL 250 BLK	96 666 129	Datenblatt			
LARA GRILLE TRIM LARGE 300 BLK	96 666 130	Datenblatt			
LARA Tamperproof Screw Kit	96 628 612	Datenblatt			
Mike Minilux2 LED 1800 830 HF L1170	96 644 483	Datenblatt	Photometrie	Montageanleitung	EG-Erklärung
Mike Minilux2 LED 1800 840 HF L1170	96 644 484	Datenblatt	Photometrie	Montageanleitung	EG-Erklärung
Mike Minilux2 LED 900 830 HF L570	96 644 485	Datenblatt	Photometrie	Montageanleitung	EG-Erklärung
Mike Minilux2 LED 900 840 HF L570	96 644 486	Datenblatt	Photometrie	Montageanleitung	EG-Erklärung
TOM LED 300 1200 840 WH	96 666 080	Datenblatt	Photometrie	Montageanleitung	EG-Erklärung
TOM LED 300 1200 840 BLK	96 666 081	Datenblatt	Photometrie	Montageanleitung	EG-Erklärung
TOM LED 300 1200 840 MWS WH	96 666 082	Datenblatt	Photometrie	Montageanleitung	EG-Erklärung
TOM LED 300 1200 840 MWS BLK	96 666 083	Datenblatt	Photometrie	Montageanleitung	EG-Erklärung
TOM LED EYE 300 900 840 WH	96 666 084	Datenblatt	Photometrie	Montageanleitung	EG-Erklärung
TOM LED EYE 300 900 840 BLK	96 666 085	Datenblatt	Photometrie	Montageanleitung	EG-Erklärung
TOM LED EYE 300 900 840 MWS WH	96 666 086	Datenblatt	Photometrie	Montageanleitung	EG-Erklärung
TOM LED EYE 300 900 840 MWS BLK	96 666 087	Datenblatt	Photometrie	Montageanleitung	EG-Erklärung
ZOE LED DL 110 600 840	96 666 088	Datenblatt	Photometrie	Montageanleitung	EG-Erklärung
ZOE LED DL 160 900 840	96 666 089	Datenblatt	Photometrie	Montageanleitung	EG-Erklärung
ZOE LED DL 210 1500 840	96 666 090	Datenblatt	Photometrie	Montageanleitung	EG-Erklärung
ZOE LED DL 110 600 830	96 666 092	Datenblatt	Photometrie	Montageanleitung	EG-Erklärung
ZOE LED DL 160 900 830	96 666 093	Datenblatt	Photometrie	Montageanleitung	EG-Erklärung
ZOE LED DL 210 1500 830	96 666 094	Datenblatt	Photometrie	Montageanleitung	EG-Erklärung