

Alice

LED-strålkastare

Alice

Den starka och ljusa
Alice är både robust
och tillförlitlig
oavsett väderlek

- Fem olika lumenalternativ från 800 lm till 8000 lm
- Mycket lätt, kompakt design
- Universalfästen för montering som kan användas i både vägg och tak, och möjlighet att vinkla den uppåt eller nedåt
- Förmonterad anslutningskabel



800, 1600,
2400, 4000
och 8000
lumen



Spara upp till
70 % energi
jämfört med
halogen-
strålkastare



IP65-
klassad för
användning
utomhus



Slagtålighet
IK08

Idealisk för...



Parker



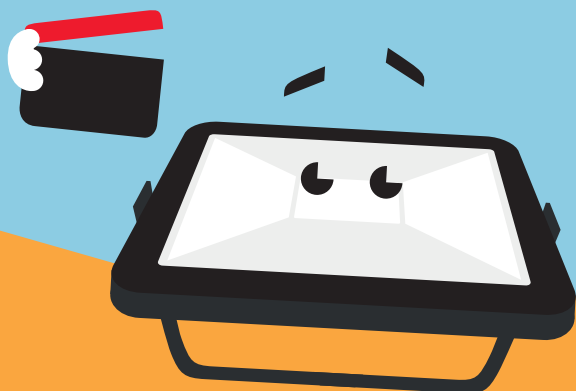
Parkeringsplatser



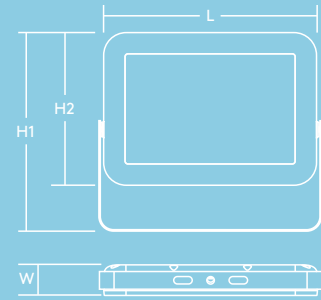
Byggnadsfasader

Information om ljuskällan

- 800lm (10W), 80lm/W, 1600lm (20W), 80lm/W, 2400lm (30W), 80lm/W, 4000lm (50W), 80lm/W, 8000lm (100W), 80lm/W
- 4000K neutral vit LED
- Beräknad livslängd på 35 000 timmar (vid L70B50, Ta 25°C)
- Ra 80



	L	W	H1	H2
ALICE LED FL IP65 10W 840	130	26	126	92
ALICE LED FL IP65 20W 840	180	31	169	130
ALICE LED FL IP65 30W 840	180	31	169	130
ALICE LED FL IP65 50W 840	290	41	270	208
ALICE LED FL IP65 100W 840	360	42	331	268

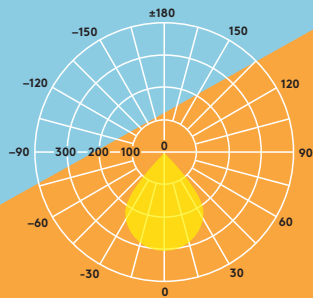


Ljusfördelning

Alice 2400lm (30 W)

cd/klm ULOR: 0 % DLOR: 100 % LOR: 100 %

80lm/W



Beställningsguide

Beskrivning	Vikt (kg)	E-nummer
ALICE LED FL IP65 10W 840	0.4	E77 67 070
ALICE LED FL IP65 20W 840	0.75	E77 67 075
ALICE LED FL IP65 30W 840	0.75	E77 67 071
ALICE LED FL IP65 50W 840	2.45	E77 67 072
ALICE LED FL IP65 100W 840	3.8	E77 67 073

Installation/Montering

- Lämplig för väggmontering
- Snabb och enkel installation
- Förmonterad anslutningskabel med 1 mm² tvärsnitt med öppna kabeländar. 1M kabel för 50 och 100 W strålkastare och 30 cm kabel för 10, 20 och 30 W strålkastare

Material/Ytbehandling

Skyddsglas: härdat glas
Reflektor: aluminium
Skrivar: rostfritt stål



Specifikation

- Skyddsklass I
- IP65
- IK08

