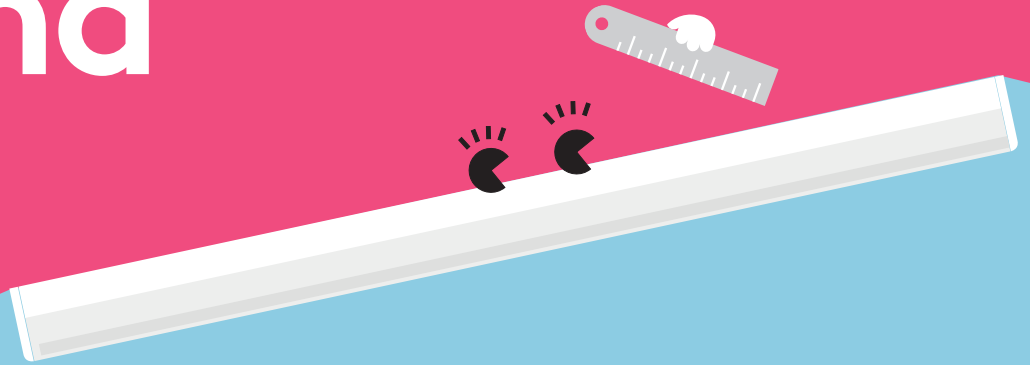


# Emma

## LED lichtbalk



### Maak kennis met Emma Stijlvol en verfijnd, Emma past zonder moeite in elke situatie

- Één-op-één vervanging van conventionele lichtbalken voor wat betreft lichtprestaties en afmetingen
- Betrouwbare ingebouwde LED technologie die voor een onderhoudsvrije installatie en een lange levensduur zorgt
- Homogene lichtsterkte
- Elegant ontwerp: lichtgewicht geborsteld aluminium profiel
- Hoge efficiëntie tot 120 lm/W – presteert boven de norm van de bouwregelgeving
- Schuifbare montagebeugels voor elke bevestigingsafstand
- Eenvoudige en gereedschapsvrije installatie dankzij een opening achter op de armatuur, waar je de bedrading kunt aansluiten op het klemmenblok



2000, 4000 en 6000 lumen, tot 120 lm/W



Levensduur 50 000 uren



Tot 50 % energiebesparing t.o.v. lichtbalken voor fluorescentielampen



600 mm  
1200 mm  
en 1500 mm



IK08  
slagvastheid



Warm wit 3000 K of  
neutraal wit 4000 K

#### Aanbevolen voor...



Ontspanningsruimtes



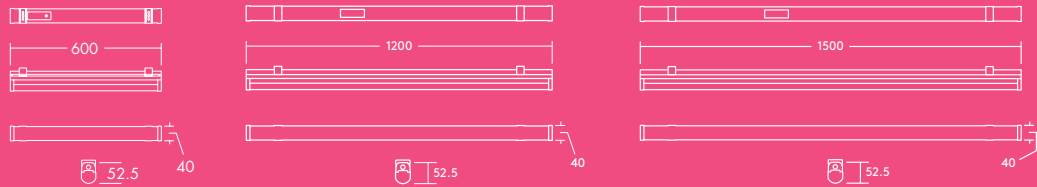
Gangen



Koofverlichting

#### Lichtbron informatie

- 2000lm (25W), 4000lm (35W) en 6000lm (50W), tot 120 lm/W
- Kleurtemperatuur 3000K en 4000K
- 50 000 uur levensduur (L70)
- CRI80
- McAdam (initieel): 5 step

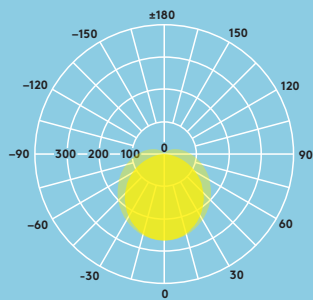


## Lichtverdeling

### Emma 4000lm

cd/klm ULOR: 11% DLOR: 89% LOR: 100%

114lm/W 



## Bestelgids

Omschrijving	Gewicht (kg)	SAP Code
EMMA LED 1200 4000 840	0.8	96666098
EMMA LED 1500 6000 840	1.2	96666099
★ EMMA LED 1200 4000 830	0.8	96629750
★ EMMA LED 1500 6000 830	1.2	96629751
★ EMMA LED 600 2000 840	0.5	96666100
★ EMMA LED 600 2000 830	0.5	96630322

### Toebehoren

EMMA LED SUSPENSION KIT	96628615
-------------------------	----------

830 – 3000 K, 840 – 4000 K

★ Nieuw, Beschikbaarheid: Lente 2018

### Installatie/Montage

- Opbouwmontage dankzij montage beugels (inbegrepen)
- Pendelmontage met ophangingskit (optioneel)

### Materiaal/Afwerking

Behuizing: Aluminium  
 Afdekking: PC, opaal  
 Eindkappen: PC, wit (RAL 9016)  
 Montagebeugels: roestvrij staal

### Specificatie

- Klasse I
- IP20
- IK08

