

Just Emergency vészvilágítás



Kiegészítő

PLUG&PLAY E3 készlet

Soha nem volt
gyorsabb és egyszerűbb
egy lámpatestet
vészvilágítási
üzemmódra váltani!

- A készlet lehetővé teszi az általános világítás vészvilágítási üzemmódra alakítását
- A Just Emergency vészvilágítási készlet egy vészvilágítási LED-előtérből, egy 3 órányi vészvilágítást biztosító NiMH akkumulátorból és egy LED jelzőfényből áll
- Kétféle vészvilágítási PLUG&PLAY E3 készlet közül választhat: Egy DALI AutoTest® automatikus tesztelési funkcióval ellátott és egy anélkül kínált változat közül
- A DALI AutoTest® lehetővé teszi a vészvilágítási rendszer helyszíni vagy interneten keresztül történő tesztelését és felügyeletét, és ideális megoldás nagyobb épületek, valamint több helyszínből álló létesítmények felügyeletére
- Gyorsan és egyszerűen telepíthető Plug & Play megoldás, amely szakít a vészvilágítási rendszerek bonyolultságával

Kompatibilitás:



Zoe



Anna

Akkumulátor

A NiMH akkumulátor a töltéstartási módban szakaszos töltési munkaciklusokkal működő SmartCharge™ technológiát alkalmaz. Ez hatékony töltést, csökkentett üzemi hőmérsékletet és optimális élettartamot biztosít az akkumulátor számára. Gyártó: Mackwell, Egyesült Királyság

Az akkumulátor műszaki adatai:

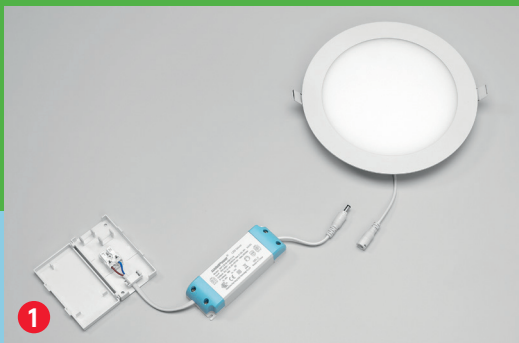
- NiMH akkumulátorokhoz alkalmazott SmartCharge™ technológia
- 3 óra névleges vészvilágítási időtartam
- mélykisülés elleni védelem
- töltőáram (NiMH – 4 Ah): 200 mA*
- kezdeti töltési időköz: 24 h

Általános termékadatok:

- Teljesítmén: 4 W
- Névleges tápfeszültség: 230V
- Áramfelvétel (max.): 25 mA
- Hálózati frekvencia: 50/60 Hz
- Teljesítménytényező: 0,5–0,7
- LED-feszültség (Vf): 6–55 V
- Környezeti hőmérséklet (Ta): 0 °C – +35 °C
- Burkolat maximális hőmérséklete (Tc): +70 °C
- Tömeg: 420 g



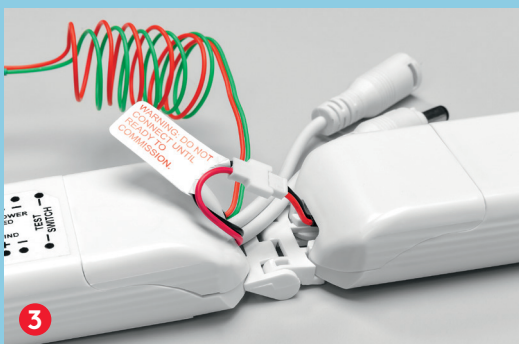
Leírás	Tömeg (kg)	SAP-kód
Just Emergency PLUG&PLAY E3 készlet	0.42	96628839
Just Emergency PLUG&PLAY SelfTest E3 öntesztelő készlet	0.42	96628840



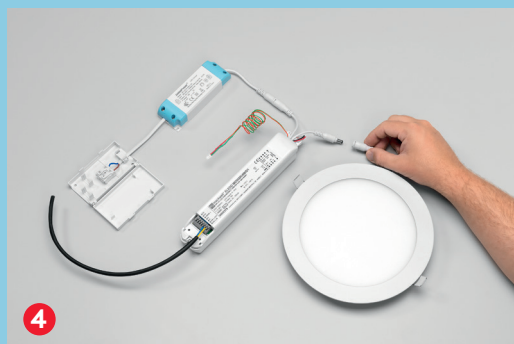
Válassza le a Zoe keskeny álmennyezeti lámpa és az előtét közötti csatlakozót.



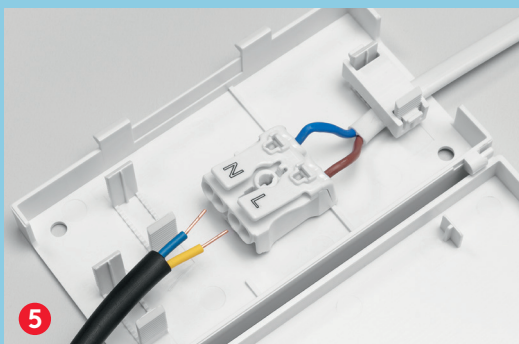
A Just Emergency PLUG&PLAY E3 készlet egy vészvilágítási LED-előtétből, egy akkumulátorból és egy LED jelzőfényből áll.



Csatlakoztassa a vészvilágítási LED-előtétet az akkumulátorhoz.



Csatlakoztassa a vészvilágítási készletet a Zoe LED-előtéte és a világítótest közé.



Csatlakoztassa az előzőleg a készlethez csatlakoztatott kábelt a Zoe csatlakozódobozába (sárga vezeték: kapcsolt fázis az L (fázis) ponthoz; kék vezeték: N az N (nullavezető) ponthoz).



Csatlakoztassa a hálózati kábelt a vészvilágítási LED-előtétéhez (a nullavezetőt és a kapcsolatlan fázist), majd rögzítse a vezetékeket a tehermentesítővel.



Majdnem elkészült, már csak egy lépés van hátra!



Szerelje fel a LED jelzőfényt a mennyezetre a lámpatest mellé.