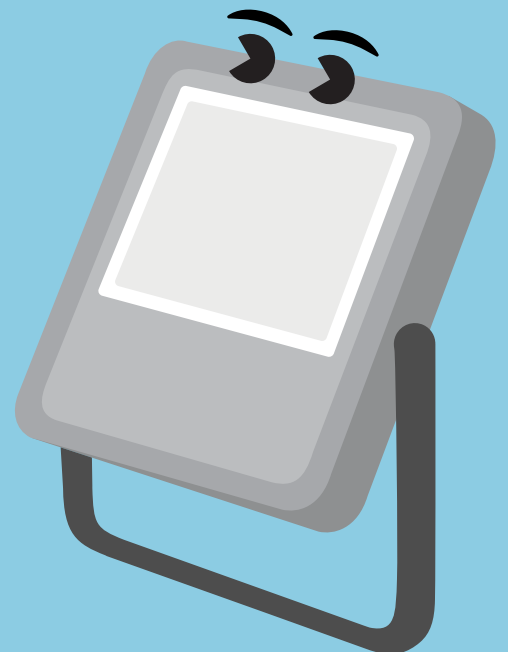
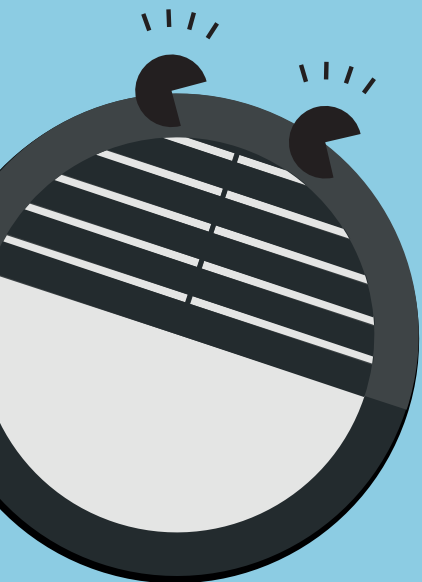


# THORN



Economical LED lighting

Edition 2018



member of zumtobel group





# Découvrez la famille THORNeco

Une famille de luminaires LED économiques.  
Ils remplaceront de façon optimum des produits à  
sources traditionnelles dans l'industrie, le tertiaire et  
jusqu'aux espaces extérieurs. Facile d'installation,  
résistante et à faible consommation d'énergie,  
vous adopterez la famille THORNeco sans délai.

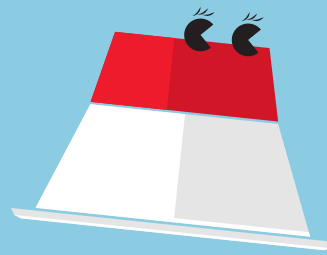
5

Cinq ans de garantie





**Alice**  
Projecteur LED



**Amy**  
Downlight LED



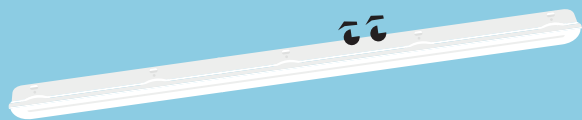
**Anna**  
Dalle LED UGR<19



**Elsa**  
Applique salle  
de bains



**Emma**  
Réglette LED



**Julie**  
Étanche LED IP65



**Lara**  
Hublot LED plat



**Léo**  
Projecteur LED  
forte puissance



**Mike**  
Mini réglette LED



**Tom**  
Hublot LED IP66



**Zoé**  
Downlight LED  
extra-plat

# Alice

## Projecteur LED

### Découvrez Alice Résistante et brillante, Alice adore affronter les éléments extérieurs

- 5 flux lumineux de 800 à 8000 lm pour le remplacement des projecteurs halogènes
- Léger, compact et simple
- La fourche permet la fixation ainsi que l'inclinaison vers le haut ou vers le bas
- Livré pré-câblé



800, 1600,  
2400, 4000 et  
8000 lm



Jusqu'à 70 %  
d'économies  
d'énergie par  
rapport aux  
projecteurs  
halogènes



Protection  
pour une  
utilisation à  
l'extérieur



Résistance aux  
chocs

### Idéal pour...



Jardins



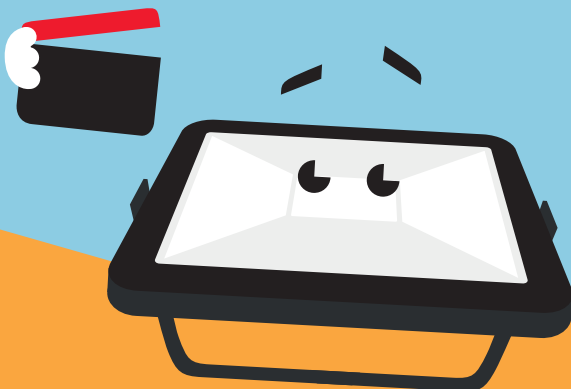
Parkings



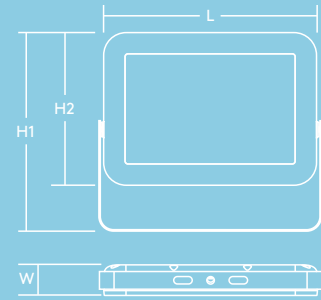
Façades de  
bâtiments

### Informations LED

- 800 lm (10 W), 1600 lm (20 W), 2400 lm (30 W), 4000 lm (50 W), 8000 lm (100 W), efficacité jusqu'à 80 lm/W
- LED blanc neutre 4000 K
- Durée de vie 35 000 heures (L70B50@25 °C)
- IRC 80



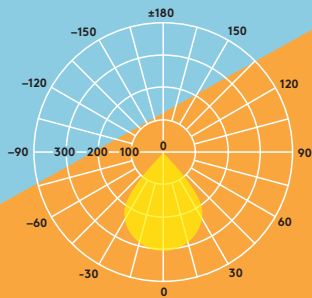
	L	W	H1	H2
ALICE LED FL IP65 10W 840	130	26	126	92
ALICE LED FL IP65 20W 840	180	31	169	130
ALICE LED FL IP65 30W 840	180	31	169	130
ALICE LED FL IP65 50W 840	290	41	270	208
ALICE LED FL IP65 100W 840	360	42	331	268



## Photométrie

### Alice 2400lm (30 W)

cd/klm ULOR: 0 % DLOR: 100 % LOR: 100 %



## Données commerciales

Désignation	Poids (kg)	Code SAP
ALICE LED FL IP65 10W 840	0.4	96666073
ALICE LED FL IP65 20W 840	0.75	96628836
ALICE LED FL IP65 30W 840	0.75	96666074
ALICE LED FL IP65 50W 840	2.45	96666075
ALICE LED FL IP65 100W 840	3.8	96666076

### Installation / Montage

- Montage au mur ou au sol
- Installation aisée et rapide
- Possibilité d'orienter le projecteur
- Avec câble monté d'origine à conducteurs de 1 mm<sup>2</sup> de section, extrémités non préparées, longueur de câble : 1000 mm (projecteurs 50 W & 100 W) et 300 mm (projecteurs 10 W, 20 W & 30 W)

### Matériaux / Finitions

- Verre : verre trempé
- Réflecteur : aluminium
- Corps : fonte aluminium peint
- Fourche : fonte aluminium peint
- Visserie : acier inoxydable

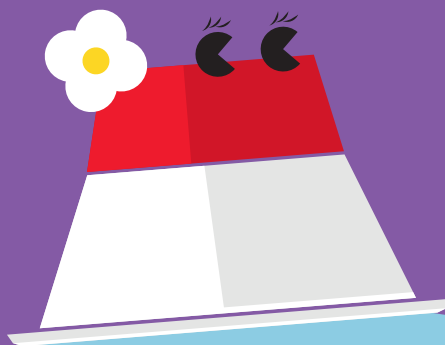


### Caractéristiques

- Classe électrique I
- IP65
- IK08

# Amy

Downlight LED



## Découvrez Amy

Avec son look simple,  
Amy s'adaptera à tous  
les environnements

- Nouveau boîtier de connexion externe doté d'un bornier 4 pôles permettant le repiquage, pour une installation rapide, facile et sans outils
- Flux lumineux uniforme et homogène
- Remplacement des downlights avec lampes fluocompactes 1×18 W, 1×26 W, 2×18 W ou 2×26 W
- Choix de température de couleur entre 3000 K et 4000 K selon l'application
- Corps en aluminium avec une optimisation thermique
- Le connecteur entièrement détachable permet de tester le circuit haute tension en toute sécurité



De 800 à  
2000 lm  
et jusqu'à  
95 lm/W



Diamètres  
d'encastrement  
de 105, 150 et  
200 mm



80 %  
d'économies  
d'énergie par  
rapport aux  
downlights  
fluocompacts



Durée de vie  
50 000 heures

### Idéal pour...



Couloirs et  
circulations



Accueils



Bureaux et salles  
de réunion

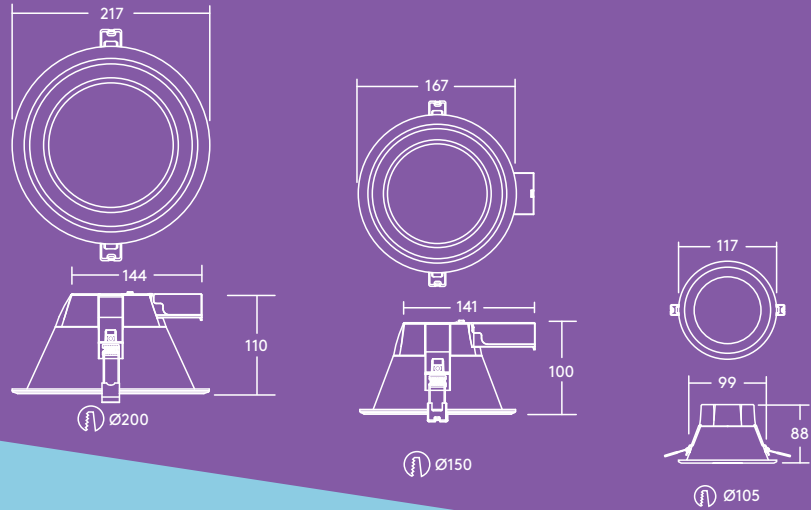


Etablissements  
scolaires

### Informations LED

- 800 lm (9 W), 1000 lm (12 W), 1500 lm (16 W), 2000 lm (21 W), efficacité jusqu'à 95 lm/W
- Température de couleur : 3000 K et 4000 K
- Durée de vie 50 000 heures (L70B50@25°C)
- IRC80
- Tolérance de couleur (MacAdam initial) : 4



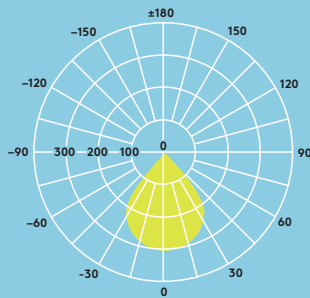


## Photométrie

### Amy LED 2000lm

cd/klm ULOR: 0 % DLOR: 100 % LOR: 100 %

95 Llm/W



## Données commerciales

Désignation	Poids (kg)	Code SAP
AMY 100 LED DL 800 830	0.18	96665583
AMY 100 LED DL 800 840	0.18	96665584
AMY 150 LED DL 1000 830	0.26	96628352
AMY 150 LED DL 1000 840	0.26	96628353
AMY 150 LED DL 1500 830	0.26	96665585
AMY 150 LED DL 1500 840	0.26	96665586
AMY 200 LED DL 2000 830	0.36	96665587
AMY 200 LED DL 2000 840	0.36	96665588

### Installation / Montage

Amy LED peut être installé dans un grand nombre de plafonds jusqu'à 20mm d'épaisseur (AMY 150 et 200) ou jusqu'à 15mm (AMY 100).

### Matériaux / Finitions

Corps : aluminium laqué blanc (RAL 9003)  
 Diffuseur : polycarbonate

### Caractéristiques

- Classe électrique I
- IP20
- IK02



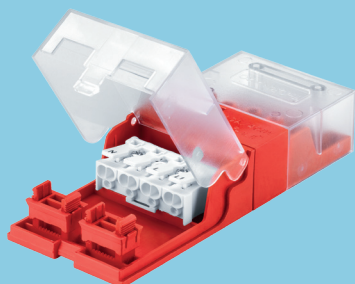
# Anna

Dalle LED UGR<19



**Découvrez Anna**  
Peu éblouissante avec  
une lumière agréable,  
Anna s'adaptera  
aisément dans tous les  
espaces de bureaux

- Eclairage doux et sans éblouissement (UGR <19) grâce à son optique innovante à répartition de lumière
- Distribution parfaitement homogène grâce à son diffuseur opale
- IP44 (par le dessous) pour un nettoyage facilité
- Design élégant et intemporel avec un cadre en métal étroit de 8,5 mm d'épaisseur
- Installation facile, rapide et sans outils grâce à un boîtier de connexion externe doté d'un bornier 4 pôles (jusqu'à 2,5mm<sup>2</sup>) permettant un repiquage
- Le boîtier de connexion et le driver détachables permettent de tester le circuit haute tension en toute sécurité



3500lm  
106lm/W  
(4000K) et  
3200lm  
97lm/W  
(3000K)



IP44  
(par le  
dessous):  
protection  
contre les  
projections  
d'eau



UGR<19:  
Lumière  
délicate et sans  
éblouissement  
pour les  
bureaux



596 x 596 mm



Jusqu'à 60%  
d'économies  
d'énergie par  
rapport aux T8  
4X18W



Durée de vie  
50 000 heures

Idéal pour...



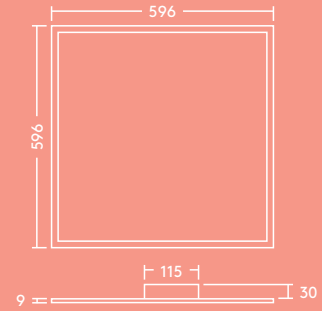
Bureaux et salles  
de réunion



Établissements  
scolaires

## Informations LED

- 4000 K, 3500 lm (33 W), 106 lm/W
- 3000 K, 3200 lm (33 W), 97 lm/W
- Durée de vie 50 000 heures (L70B50@25°C)
- IRC80
- Tolérance de couleur (MacAdam initial): 4
- UGR<19

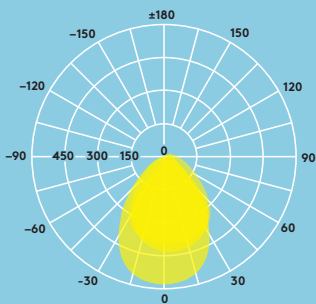


## Photométrie

Anna 3500lm

cd/klm ULOR: 0% DLOR: 100% LOR: 100%

106 lm/W



## Données commerciales

Désignation	Poids (kg)	Code SAP
ANNA LED Q596 3500 840	3.3	96630066
ANNA LED Q596 3200 830	3.5	96630069
Accessoires		
ANNA Q596 Kit d'encastrement		96630224
ANNA Q596 Kit plafonnier		96630226
ANNA Kit suspension		96630223

830-3000K, 840-4000K

### Installation/Montage

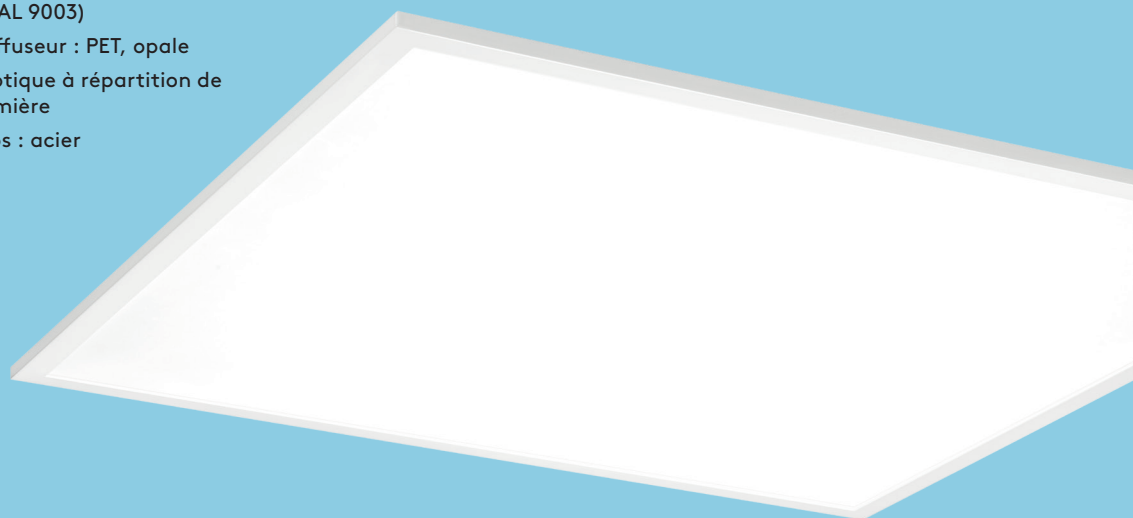
- Montage en assise dans les faux-plafonds modulaires à fers apparents
- Convient au montage en suspension, en saillie et en encastré

### Matériaux/Finitions

Cadre : aluminium, blanc (RAL 9003)  
 Diffuseur : PET, opale  
 Optique à répartition de lumière  
 Dos : acier

### Caractéristiques

- Classe électrique II
- IP44 (par le dessous)  
IP20 (par le dessus)
- IK02
- Driver certifié ENEC



# Elsa

Applique salle  
de bains

Disponible au  
printemps  
2018



**Découvrez Elsa**  
**Résistante aux**  
**projections d'eau,**  
**pratique et séduisante,**  
**Elsa prend soin de vous**

- Design élégant et intemporel
- Le diffuseur opale assure un confort visuel et un éclairage homogène
- Interrupteur intégré
- Câblage sans outils pour une installation rapide
- 2 longueurs : 450mm (800lm) et 600mm (1200lm)
- Version avec détection de présence



800 lm et  
1200 lm,  
100 lm/W



Résistant aux  
projections  
d'eau



3000K blanc  
chaud ou  
4000K blanc  
neutre



Résistance  
aux chocs



Détecteur de  
présence en  
option



Durée de vie  
50 000 heures

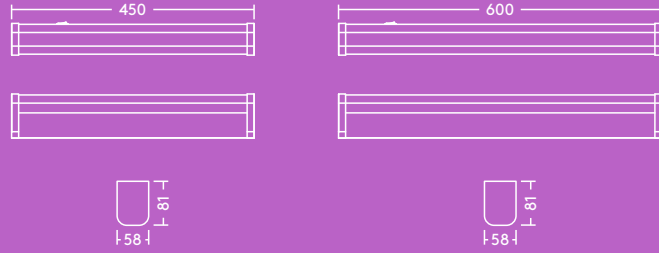
Idéal pour...



Sanitaires,  
salles de bain

## Informations LED

- 800lm (8 W) et 1200lm (12 W); Efficacité jusqu'à 100 lm/W
- Température de couleur : 3000 K et 4000 K
- Durée de vie 50 000 heures (@L70B50, Ta 25°C)
- IRC ≥ 80

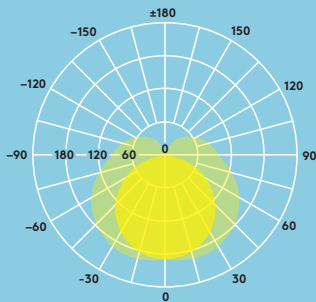


## Photométrie

### Elsa 800 lm

cd/klm ULOR: 0% DLOR: 78% LOR: 22%

100 lm/W



## Données commerciales

Désignation	Poids (kg)	Code SAP
ELSA LED 450 800 840 WH	0.6	96630376
ELSA LED 450 800 830 WH	0.6	96630377
ELSA LED 450 800 840 MWS WH	0.6	96630378
ELSA LED 450 800 830 MWS WH	0.6	96630379
ELSA LED 600 1200 840 WH	0.8	96630327
ELSA LED 600 1200 830 WH	0.8	96630328
ELSA LED 600 1200 840 MWS WH	0.8	96630329
ELSA LED 600 1200 830 MWS WH	0.8	96630330

830-3000K, 840-4000K  
MWS : détecteur de présence

### Installation/Montage

- Installation en saillie
- Cablage sans outil avec un connecteur rapide
- Espace suffisant à l'arrière du produit pour le passage de câble

### Matériaux/Finitions

Corps : aluminium, finition blanche (RAL9016)  
Diffuseur : PC, opale  
Extrémités : PC, finition blanche (RAL9016)

### Détecteur de présence

Le détecteur de présence permet au luminaire de s'allumer uniquement lorsque cela est nécessaire, lors d'une détection de mouvement, et s'éteint après une durée prédéfinie. Un capteur de lumière naturelle est également intégré afin de déterminer si il est nécessaire d'allumer la lumière ou si la lumière naturelle suffit (plus de 25 lux).

### Caractéristiques

- Driver certifié ENEC
- Classe électrique II
- IP44
- IK06



# Emma

## Réglette LED



### Découvrez Emma Raffinée et élégante, le style d'Emma vous séduira au premier abord

- Nouveau connecteur rapide pour une installation simple, sans outils via une trappe d'entrée à l'arrière du luminaire
- Remplace les réglettes fluorescentes en terme de performances et de dimensions
- Eclairage homogène
- Efficacité élevée jusqu'à 120 lm/W, excédant les exigences des certifications d'économies d'énergie
- Design élégant avec un profilé en aluminium brossé
- Installation aisée grâce aux étriers coulissants sur toute la longueur



2000 lm,  
4000 lm,  
6000 lm,  
et jusqu'à  
120 lm/W



Durée de vie  
50 000 heures



Jusqu'à 50 %  
d'économies  
d'énergie  
par rapport  
aux réglettes  
fluorescentes



600 mm,  
1200 mm et  
1500 mm



Résistance aux  
chocs



3000K blanc  
chaud ou  
4000K blanc  
neutre

### Idéal pour...



Zones de détente



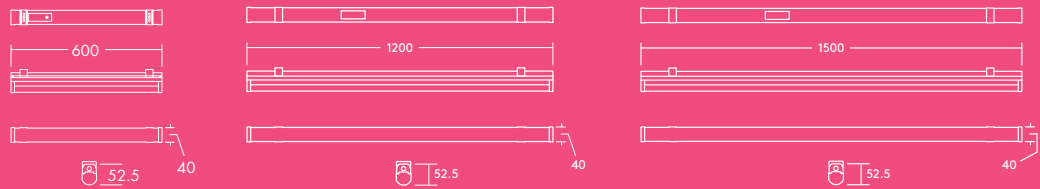
Couloirs et  
circulations



Résidentiel

### Informations LED

- 2000 lm (25W), 4000 lm (35W) et 6000 lm (50W), efficacité jusqu'à 120 lm/W
- Température de couleur : 3000K et 4000K
- Durée de vie 50 000 heures (L70B50@25 °C)
- IRC80
- Tolérance de couleur (MacAdam initial) : 5

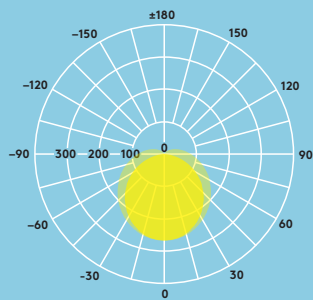


## Photométrie

### Emma 4000 lm

cd/klm ULOR: 11% DLOR: 89% LOR: 100%

114 llm/W 



## Données commerciales

Désignation	Poids (kg)	Code SAP
★ EMMA LED 600 2000 840	0.5	96666100
EMMA LED 1200 4000 840	0.8	96666098
EMMA LED 1500 6000 840	1.2	96666099
★ EMMA LED 600 2000 830	0.5	96630322
★ EMMA LED 1200 4000 830	0.8	96629750
★ EMMA LED 1500 6000 830	1.2	96629751
<b>Accessoires</b>		
EMMA LED SUSPENSION KIT		96628615

830 – 3000 K, 840 – 4000 K

★ Nouveau, disponible au printemps 2018

### Installation / Montage

- En saillie, à l'aide d'étriers de fixation (inclus)
- En suspension avec kit en option

### Matériaux / Finitions

Corps : aluminium  
 Diffuseur : PC, opale  
 Embouts : PC, blanc (RAL9016)  
 Etriers de fixation :  
 acier inoxydable

### Caractéristiques

- Classe électrique I
- IP20
- IK08



# Julie

Étanche LED IP65



**Découvrez Julie**  
Fiable dans toutes  
les situations,  
Julie répondra à vos  
exigences

- Luminaire étanche, à faible consommation d'énergie, pour des environnements humides
- Diffuseur opale d'une excellente uniformité
- Idéal pour la rénovation
- Version CONNECT avec connecteur rapide pour une installation aisée
- Température de couleur 4000 K
- Versions disponibles avec détecteur de présence et préavis d'extinction



1800, 4000,  
6000 lm,  
et jusqu'à  
100 lm/W



Longueurs  
de 632 mm,  
1232 mm et  
1532 mm



Jusqu'à 60 %  
d'économies  
d'énergie par  
rapport aux  
tubes T8



Étanche à la  
poussière et à  
l'humidité



Détecteur  
de présence  
et fonction  
corridor



Résistance aux  
chocs

Idéal pour...



Parkings



Ateliers



Passages  
souterrains



Entrepôts

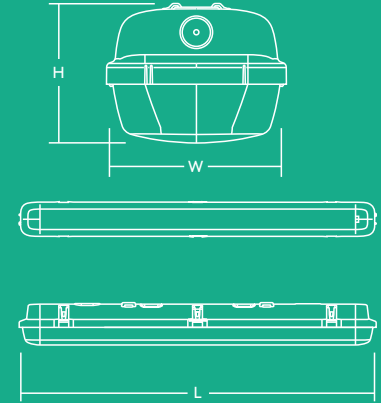
## Informations LED

- 1800 lm (20 W), 4000 lm (40 W), 6000 lm (60 W), efficacité jusqu'à 100 lm/W
- Température de couleur : 4000 K
- Durée de vie 50 000 heures (L70B50@25 °C)
- IRC 80
- Tolérance de couleur (MacAdam initial) : 4



L W H

JULIE 600 LED IP65 1800	632	103	78
JULIE 1200 LED IP65 4000	1232	103	78
JULIE 1500 LED IP65 6000	1532	103	78

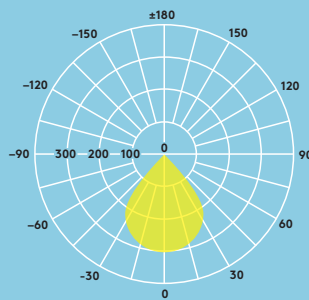


## Photométrie

### Julie LED 6000 lm

cd/klm ULOR: 8 % DLOR: 92 % LOR: 100 %

100 lIm/W



## Données commerciales

Désignation	Poids (kg)	Code SAP
JULIE 600 LED IP65 1800 840	1.20	96628548
JULIE 1200 LED IP65 4000 840	1.50	96665577
JULIE 1200 LED IP65 4000 840 CONNECT	1.50	96665578
JULIE 1500 LED IP65 6000 840	1.95	96665580
JULIE 1500 LED IP65 6000 840 CONNECT	1.95	96665581
★ JULIE 1200 LED IP65 4000 840 COR MWS	1.6	96630234
★ JULIE 1500 LED IP65 4000 840 COR MWS	1.6	96630235
★ JULIE 1500 LED IP65 6000 840 COR MWS	2.0	96630236
★ JULIE 1200 LED IP65 4000 840 COR MWS CON	1.6	96630237
★ JULIE 1500 LED IP65 6000 840 COR MWS CON	2.0	96630238

COR MWS : Détection de présence avec préavis d'extinction

CONNECT : avec connecteur rapide

★ Nouveau

### Installation / Montage

Convient à un montage en plafonnier. Les supports de fixation sont fournis avec le luminaire.

### Matériaux / Finitions

Corps : polycarbonate

Diffuseur :

polycarbonate opale

Clips et supports de fixation : acier inoxydable

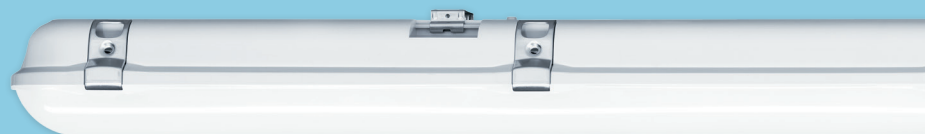
### Détecteur de présence avec préavis d'extinction

Le détecteur de présence à micro-ondes de Julie avec préavis d'extinction, fonction corridor vous assure de ne jamais marcher dans le noir. La détection de mouvement, et le préavis d'extinction sont totalement ajustables, s'ajoute à cela les bénéfices du détecteur de lumière naturelle.

Réglage par défaut : champs de détection 100%, durée de détection 5min, préavis d'extinction 10min à 10 % du flux, lumière du jour off.

### Caractéristiques

- Classe électrique I
- IK08
- IP65
- Driver certifié ENEC



# Lara

## Hublot LED plat



### Découvrez Lara Plus stylée avec ses accessoires, Lara se personnalise selon les lieux

- Flux lumineux de 1200 lm pour le remplacement des luminaires conventionnels 1 x 28 W
- Diffuseur opale pour un rendu homogène et un confort visuel accru
- Protection IP65 et résistance aux chocs jusqu'à IK08
- Esthétiques variées grâce aux accessoires : collerette, visière, visière ajourée et grille
- 3 couleurs : blanc (RAL 9003), noir (RAL 9011) et gris
- Installation simple et rapide



1200 lm et  
jusqu'à  
90 lm/W



Protection  
pour une  
utilisation à  
l'extérieur



Jusqu'à 70 %  
d'économies  
d'énergie par  
rapport aux  
lampes fluos



Diamètre :  
300 mm



Durée de vie  
50 000 heures



Version avec  
détecteur de  
présence

#### Idéal pour...



Couloirs et circulations



Bâtiments intérieurs et  
extérieurs



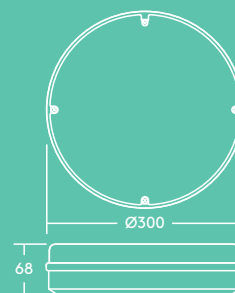
Passages souterrains



Escaliers

#### Informations LED

- 1200 lm (13W), efficacité jusqu'à 90 lm/W
- LED blanc neutre 4000 K
- Durée de vie 50 000 heures (L70B50@25°C)



Colerette BLK

Colerette WH

Colerette SIL

Visière

Visière ajourée

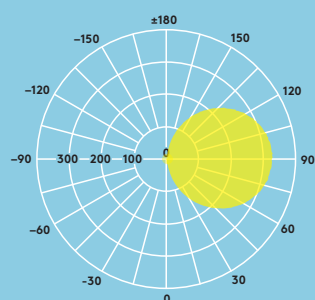
Grille

Produit complet

## Photométrie

### Lara 1200lm

cd/klm ULOR: 50% DLOR: 50% LOR: 100%



### Installation / Montage

- Au mur ou au plafond
- Installation aisée et rapide
- Connecteur rapide avec repiquage possible

### Matériaux / Finitions

Corps : polycarbonate  
Diffuseur : polycarbonate opale

### Caractéristiques

- Classe électrique II
- IP65
- IK08
- Driver certifié ENEC

## Données commerciales

Désignation	Poids (kg)	WH	BLK	SIL
LARA LED 300 1000 840 BEZEL TRIM	1.3	96628900		
LARA LED 330 2000 840 BEZEL TRIM	1.6	96630393		
LARA LED 300 1200 840	1.1	96666105	96666106	
LARA LED 300 1200 840 MWS	1.1	96666113	96666114	
★ LARA LED 330 1900 840	1.3	96629752		
★ LARA LED 330 1900 840 MWS	1.3	96629754		
★ LARA LED 330 1900 830	1.3	96629753		

### Accessoires : à commander séparément

LARA BEZEL TRIM SMALL 250	0.2	96666121	96666123	96630074★
LARA BEZEL TRIM LARGE 300	0.2	96666122	96666124	96630073★
LARA BEZEL TRIM X-LARGE 330	0.3	96630071★		96630072★
LARA EYELID TRIM LARGE 300	0.3		96666126	
LARA EYELID GRILLE TRIM LARGE 300	0.3		96666128	
LARA GRILLE TRIM LARGE 300	0.3		96666130	
LARA Vis antivandales				96628612

BEZEL TRIM : Avec colerette simple

MWS : Détecteur de présence

BLK : noir; WH : blanc; SIL : gris

★ Nouveau, disponible au printemps 2018

### Détecteur de présence et de luminosité

Optez pour LARA avec détecteur à micro-ondes et il s'allumera lorsqu'une présence est détectée. Réglez la sensibilité (de 10% à 100%) et la temporisation à votre guise (de 5s à 30min).

Activez le capteur de lumière du jour pour des éclairagements entre 2 et 50 lux.

# Léo

## Projecteur LED forte puissance



Disponible au  
printemps  
2018

### Découvrez Léo Extrêmement puissant et résistant, Léo rend les espaces sombres plus sécurisants

- 4 flux lumineux de 7500 lm à 20 000 lm
- Distribution lumineuse asymétrique, idéale pour les façades de bâtiments et les cheminements
- Cellule photoélectrique intégrée : lumière automatique du crépuscule jusqu'à l'aube (peut-être activée ou désactivée)
- Design compact et moderne
- La fourche permet une installation au mur ou au sol avec une possibilité d'inclinaison vers le haut ou vers le bas
- Le projecteur comporte un dispositif de protection contre les surtensions (jusqu'à 10kV)
- Livré avec câble de 3m



7500, 10 000,  
15 000 et  
20 000 lm



Protection  
pour une  
utilisation à  
l'extérieur



Jusqu'à 70%  
d'économies  
d'énergie par  
rapport aux  
projecteurs  
halogènes



Résistance  
aux chocs



Durée de vie  
50 000 heures



Cellule  
photoélectrique  
intégrée

#### Idéal pour...



Façades de  
bâtiments



Parkings



Cheminements



Zones de  
chargements

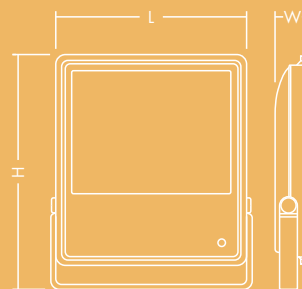
#### Informations LED

- 7500 lm (75 W), 10 000 lm (100 W), 15 000 lm (150 W), 20 000 lm (200 W), efficacité jusqu'à 100 lm/W
- LED blanc neutre 4000K
- Durée de vie 50 000H (@L70B50, Ta 25°C)
- IRC ≥ 80
- Tolérance de couleur (McAdam initial) : 5
- Angle d'ouverture : 100° x 55°  
Angle de faisceau : 100 x 55°

#### Caractéristiques

- Classe électrique I
- IP66
- IK08
- Température ambiante : -20/+50°C

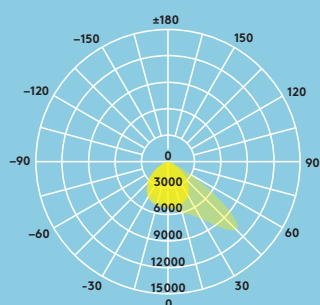
	L	W	H
LEO LED FL IP65 75W 840	272	67	347
LEO LED FL IP65 100W 840	272	67	347
LEO LED FL IP65 150W 840	366	72	456
LEO LED FL IP65 200W 840	366	72	456



## Photométrie

### Leo 15000lm

cd/klm ULOR: 0% DLOR: 100% LOR: 100%



## Données commerciales

Désignation	Poids (kg)	Code SAP
LEO LED FL IP66 75W 840 PC	4.1	96630252
LEO LED FL IP66 100W 840 PC	4.2	96630253
LEO LED FL IP66 150W 840 PC	7.1	96630254
LEO LED FL IP66 200W 840 PC	7.1	96630255

PC : cellule photoélectrique

### Installation/Montage

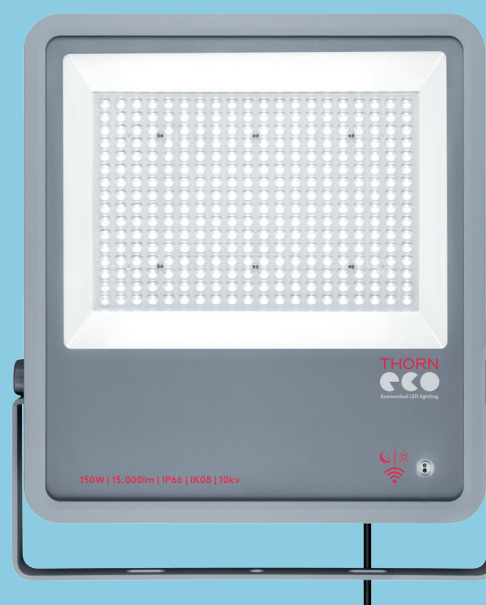
- Montage au mur ou au sol
- Installation simple et rapide grâce à une fourche (0-300°)
- Pré-câblé avec câble d'alimentation de 3m de long et extrémités de 1mm<sup>2</sup>

### Matériaux/Finitions

Corps : fonte d'aluminium  
 Fourche : acier, gris (RAL 9006)  
 Verre : trempé  
 Lentille : PC

### Cellule photoélectrique intégrée

La cellule photoélectrique intégrée s'active et se désactive aisément en utilisant l'interrupteur à l'arrière du produit. Activation automatique à la tombée de la nuit et jusqu'à l'aube. (env. 20 lux ON, 75 lux OFF)



# Mike

## Mini réglette LED



### Découvrez Mike Compact et sobre, Mike saura se faire discret

- Diffuseur de qualité pour un éclairage uniforme des corniches, des étagères et des armoires
- Convient à un montage individuel ou en ligne continue
- Livrée avec câble d'alimentation et de raccordement, kit de montage, connecteur et caches d'extrémité
- Les clips de montages peuvent être fixés sur toute la longueur de la réglette



900 lm (11W),  
1800 lm (22W),  
et jusqu'à  
82lm/W



40 %  
d'économies  
d'énergie par  
rapport aux  
tubes T5



600 mm et  
1200 mm

#### Idéal pour...



Corniches



Etagères et  
armoires



Résidentiel

#### Informations LED

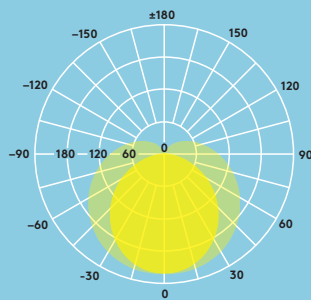
- 900 lm (11W), 1800 lm (22W), efficacité jusqu'à 82lm/W
- Température de couleur : 3000 K et 4000 K
- Durée de vie 50 000 heures (L70B50@25°C)
- IRC 80
- Tolérance de couleur (MacAdam initial) : 4



## Photométrie

### Mike 1200 mm 1800 lm

cd/klm ULOR: 23% DLOR: 77% LOR: 100%



## Données commerciales

Désignation	Poids (kg)	Code SAP
MIKE LED 600 900 830	0.17	96644485
MIKE LED 600 900 840	0.17	96644486
MIKE LED 1200 1800 830	0.29	96644483
MIKE LED 1200 1800 840	0.29	96644484



### Installation / Montage

Convient à un montage en surface. Elle peut être montée individuellement ou en continu (max. 16 réglettes en 600mm et 8 en 1200mm)

### Matériaux / Finitions

Corps et diffuseur : polycarbonate extrudé bicolore

### Caractéristiques

- Classe électrique II
- IP20
- IK02

# Tom

Hublot LED IP66



**Découvrez Tom**  
A l'aise aussi bien à l'intérieur qu'à l'extérieur, Tom est paré pour tous les défis

- Diffuseur sablé pour une distribution lumineuse homogène et un meilleur confort visuel
- 2 esthétiques : collerette (1200 lm) ou visière (900 lm)
- 2 couleurs : blanc (RAL 9010) et noir (RAL 9005)
- Version avec détecteur de présence intégré pour davantage d'économies d'énergie



900 lm et  
1200 lm



Jusqu'à 50 %  
d'économies  
d'énergie par  
rapport aux  
luminaires  
fluos



Protection  
pour une  
utilisation à  
l'extérieur



Diamètre :  
300 mm



Résistance  
aux chocs



Durée de vie  
30 000 heures

Idéal pour...



Couloirs et  
circulations



Escaliers



Bâtiments  
intérieurs et  
extérieurs



Sanitaires



Passages souterrains

## Informations LED

- 1200 lm (18 W) et 900 lm (18 W), efficacité jusqu'à 67 lm/W
- LED blanc neutre 4000 K
- Durée de vie 30 000 heures (L70B50@25 °C)
- IRC 80





Visière



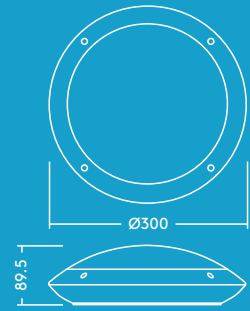
Visière



Collettere



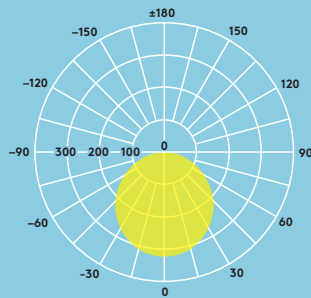
Collettere



## Photométrie

Tom 1200lm

cd/klm ULOR: 3% DLOR: 97% LOR: 100%



### Installation / Montage

- En plafonnier ou en mural
- Installation aisée et rapide grâce au bornier automatique

### Matériaux / Finitions

Corps : ABS  
Diffuseur : polycarbonate sablé

### Caractéristiques

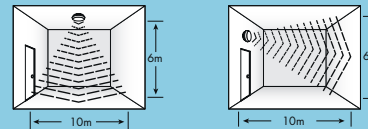
- Classe électrique II
- IP66
- IK08

## Données commerciales

Désignation	Poids (kg)	Code SAP
<b>Collettere</b>		
TOM LED 300 1200 840 WH	0.6	96666080
TOM LED 300 1200 840 BLK	0.6	96666081
TOM LED 300 1200 840 MWS WH	0.6	96666082
TOM LED 300 1200 840 MWS BLK	0.6	96666083
<b>Visière</b>		
TOM LED EYE 300 900 840 WH	0.6	96666084
TOM LED EYE 300 900 840 BLK	0.6	96666085
TOM LED EYE 300 900 840 MWS WH	0.6	96666086
TOM LED EYE 300 900 840 MWS BLK	0.6	96666087

MWS : Détecteur de présence  
BLK : noir, WH : blanc

### Détecteur de présence et de luminosité Zone de détection



### Réglages

Sensibilité	10%, 50%, 75%, 100%
Temporisation	5sec, 90sec, 5min, 15min
lux	2lux, 10lux, 50lux, désactivé

# Zoé

## Downlight LED extra-plat



### Découvrez Zoé Avec ses trois tailles, Zoé conviendra pour de nombreuses applications

- Distribution lumineuse uniforme
- Epaisseur extra-plat de seulement 12 mm pour de nombreux types de plafond
- Choix de température de couleur de 3000 K ou 4000 K selon l'application
- Remplace les downlights conventionnels 1x18 W, 1x26 W et 2x18 W CFL et permet d'économiser jusqu'à 50 % d'énergie
- Nouveau connecteur rapide pour un câblage sans outil, et avec possibilité de repiquage
- IP44 et entretien facilité grâce à sa surface plate



2000 et  
1500lm

900lm

600lm



Résistant aux  
projections  
d'eau



Jusqu'à 50 %  
d'économies  
d'énergie par  
rapport aux  
downlights  
fluos



Diamètres  
d'encastrement  
de 110, 160 et  
210 mm



600, 900, 1500  
et 2000 lm



Durée de vie  
35 000 heures

#### Idéal pour...



Couloirs et  
circulations



Accueils



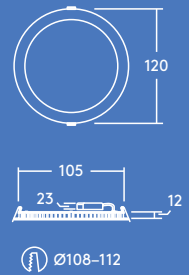
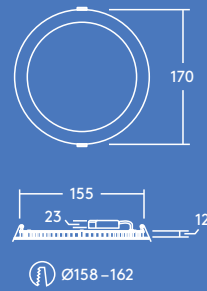
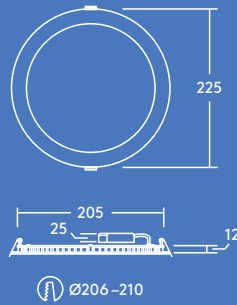
Etablissements  
scolaires



Bureaux et  
salles de  
réunion

#### Informations LED

- 600lm (8W), 900lm (12W), 1500lm (18W) et 2000lm (22W) efficacité jusqu'à 91lm/W
- Température de couleur : 4000 K et 3000 K
- Durée de vie 35 000 heures (L70B50@25 °C)
- IRC80
- Tolérance de couleur (MacAdam initial) : 4

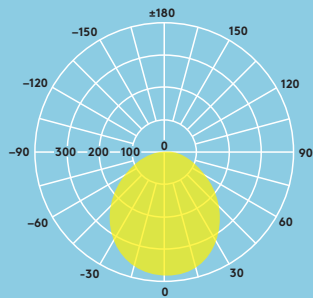


## Photométrie

### Zoe 900lm

cd/klm ULOR: 0 % DLOR: 100 % LOR: 100 %

83 Llm/W 



## Données commerciales

Désignation	Poids (kg)	Code SAP
ZOE LED DL 110 600 830	0.25	96666092
ZOE LED DL 110 600 840	0.25	96666088
ZOE LED DL 160 900 830	0.40	96666093
ZOE LED DL 160 900 840	0.40	96666089
ZOE LED DL 210 1500 830	0.55	96666094
ZOE LED DL 210 1500 840	0.55	96666090
★ ZOE LED DL 210 2000 830	0.55	96666095
★ ZOE LED DL 210 2000 840	0.55	96666091

★ Nouveau, disponible au printemps 2018

### Installation / Montage

- Montage encastré dans de nombreux types de plafond
- Installation aisée grâce un boîtier externe permettant le repiquage

### Matériaux / Finitions

Corps :  
aluminium laqué blanc  
Diffuseur : PS

### Caractéristiques

- Classe électrique II
- IP44 (du dessous), IP20 (du dessus)
- IK02
- Driver certifié ENEC



## Contact

Siège Social  
ZG Lighting France  
10 rue d'Uzès  
CS 55466  
75080 Paris Cedex 02  
Tél. : 01.49.53.62.62  
thorn.promotion@zumtobelgroup.com

### Agences commerciales

Région Paris-Centre/Nord-Est  
ZG Lighting France  
10 rue d'Uzès  
CS 55466  
75080 Paris Cedex 02  
Tél. : 01.49.53.62.62  
Fax : 01.49.53.62.40  
thorn.paris@zumtobelgroup.com

Région Grand-Ouest  
ZG Lighting France  
10 rue de la Rainière  
CS13911  
44339 Nantes Cedex 3  
Tél. : 02.28.01.92.92  
Fax : 02.28.01.93.00  
thorn.nantes@zumtobelgroup.com

Région Sud-Est  
ZG Lighting France  
Bât. Eden Roc  
1 rue Monseigneur d'Ansel  
69800 Saint-Priest  
Tél. : 04.72.47.33.33  
Fax : 04.78.90.80.17  
thorn.lyon@zumtobelgroup.com

Dom-Tom  
Antilles - Guyane -  
Polynésie Française -  
Saint Pierre et Miquelon  
ZG Lighting France  
10 rue d'Uzès  
CS 55466  
75080 Paris Cedex 02  
Tél. : 01.49.53.62.62  
Fax : 01.49.53.62.40

Afrique  
ZG Lighting France  
10 rue d'Uzès  
CS 55466  
75080 Paris Cedex 02  
Tél. : 01.49.53.62.62  
Fax : 01.49.53.62.40  
thorn.promotion@zumtobelgroup.com

[www.thorn-eco.com](http://www.thorn-eco.com)



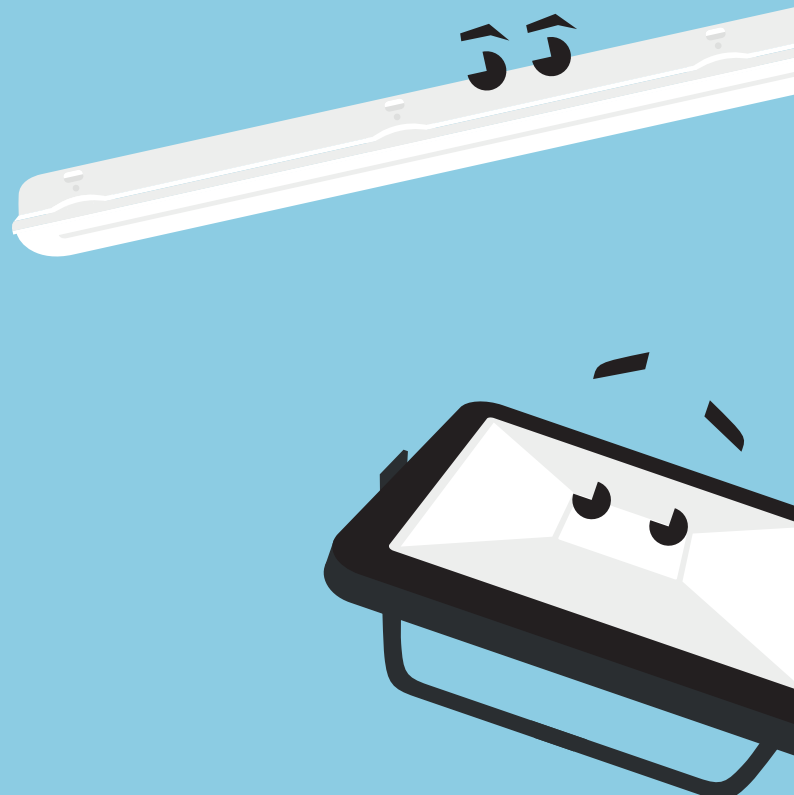
thorneco



THORNecoLED



thorneco



Cette brochure vous est distribuée par:

THORNeco développe et améliore ses produits en permanence. Les descriptions, illustrations, schémas et spécifications contenus dans cette publication ne sont donnés qu'à titre indicatif et ne sont pas contractuels. Thorn se réserve le droit d'apporter toute modification aux spécifications sans préavis ou sans l'annoncer publiquement. Tous les produits fournis par l'entreprise sont sujets aux conditions générales de vente de l'entreprise dont vous pouvez obtenir un exemplaire sur simple demande. Toutes les dimensions sont exprimées en millimètres et les poids en kilogrammes sauf indication contraire.

Date de publication 02/2018

