

Just Emergency



Zubehör

PLUG&PLAY E3 KIT

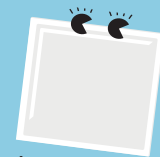
Es war nie schneller und einfacher, eine Leuchte für den Notbetrieb umzubauen!

- Das Kit ermöglicht die Umrüstung von Standardleuchten zu Notleuchten
- Das Just Emergency Kit besteht aus einem LED Notlicht-Treiber, einer NiMH-Batterie für 3 Stunden Notbetrieb und einer Status-LED
- Auswahl zwischen Emergency PLUG&PLAY E3 Kits mit und ohne DALI AutoTest® Funktion
- DALI AutoTest® bietet Vorteile durch Test und Überwachung des Notbeleuchtungs-Systems entweder vor Ort oder über eine Internet-Verbindung, und ist so die optimale Lösung zur Überwachung größerer Gebäude und mehrerer Standorte
- Schnelle und einfache Plug&Play Lösung für weniger Komplexität in der Notbeleuchtung

Kompatibel für:



Zoe



Anna

Die Batterie

Die im NiMH-Akku integrierte SmartCharge™ Technologie sorgt für einen energieeffizienten Ladeprozess, reduzierte Betriebstemperaturen und eine optimale Lebensdauer der Batterie

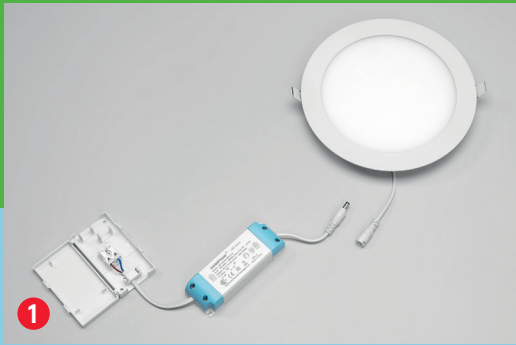
Batterie Spezifikation:

- SmartCharge™ Technologie für NiMH Batterien
- 3 Stunden Notversorgung
- Tiefentladeschutz
- Ladestrom NiMH (4Ah): 200 mA
- Initiale Ladedauer: 24h

Allgemeine Produktinformationen:

- Leistung: 4W
- Nenn-Versorgungsspannung: 230V
- Versorgungsstrom (Max): 25mA
- Netzfrequenz: 50/60 Hz
- Leistungsfaktor: 0.5 – 0.7
- LED Spannung (Vf): 6 – 55V
- Umgebungstemperatur (Ta): 0°C bis +35°C
- Max. Gehäusetemperatur (Tc): +70°C
- Gewicht: 420 g

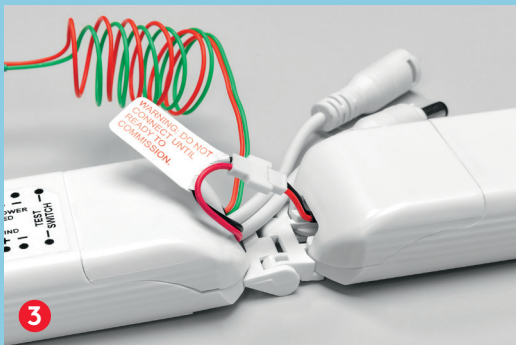
Beschreibung	Gewicht (kg)	Art.Nr.
Just Emergency PLUG&PLAY E3 Kit	0.42	96628839
Just Emergency PLUG&PLAY SelfTest E3 Kit	0.42	96628840



1 Trennen Sie die Verbindung zwischen Zoe Downlight und Treiber.



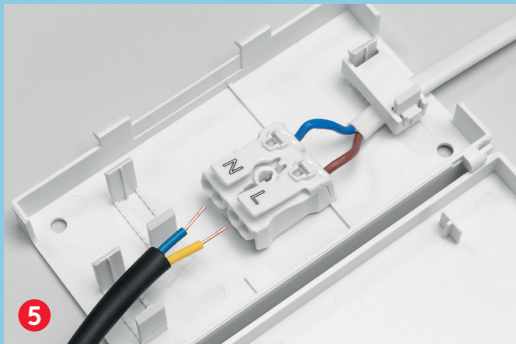
2 Just Emergency PLUG&PLAY E3 Kit, bestehend aus Notlicht- LED-Treiber, Batterie und Status-LED.



3 Verbinden Sie den Notlicht-LED-Treiber mit der Batterie.



4 Schließen Sie das Emergency Kit zwischen den Zoe LED Treiber und die Leuchte.



5 Nehmen Sie das Kabel, welches bereits mit dem Emergency Kit verbunden ist und schließen dieses an die Zoe Konnektor-Box an (gelb: geschaltete Phase out zu L, blau: N zu blau Neutral).



6 Schließen Sie die Netzleitung an den Notlicht-LED-Treiber an (Null-Leiter und ungeschaltete Phase) und fixieren Sie diese mit der Zugenlastung.



7 Sie haben es fast geschafft – nur noch ein Schritt!



8 Installieren Sie die Status-LED in die Decke neben der Leuchte.